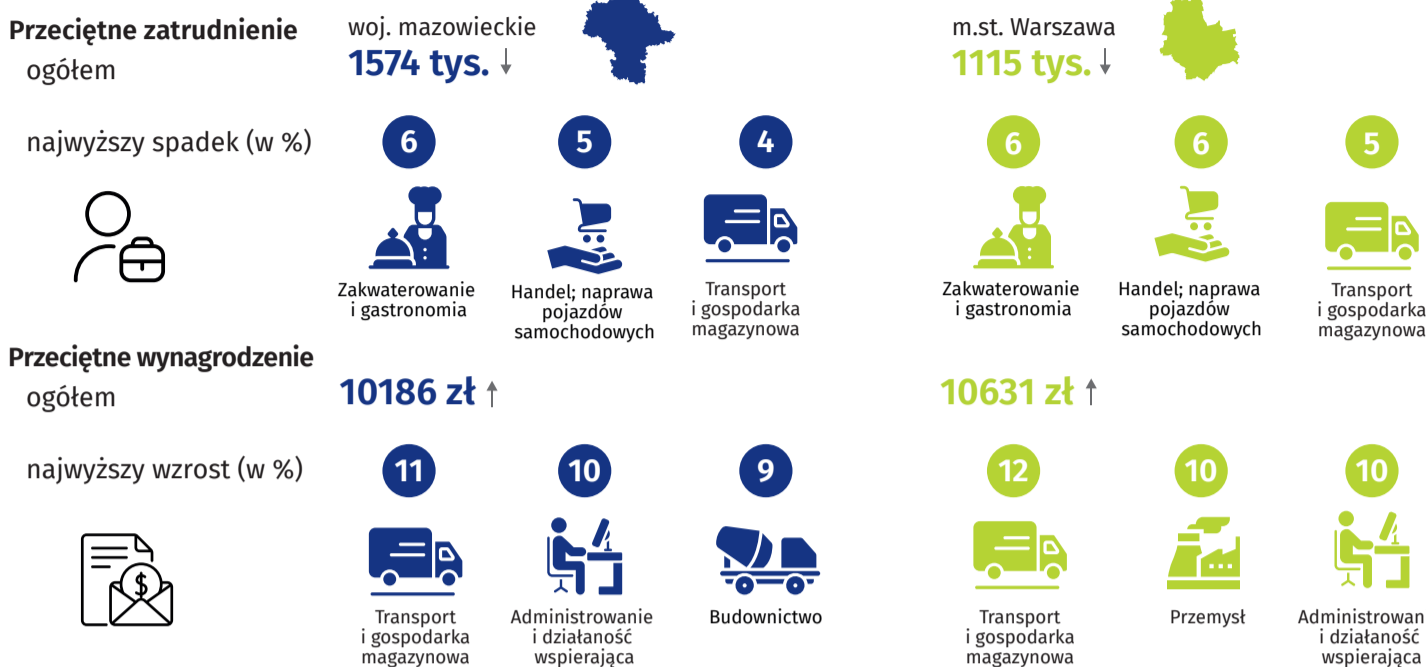


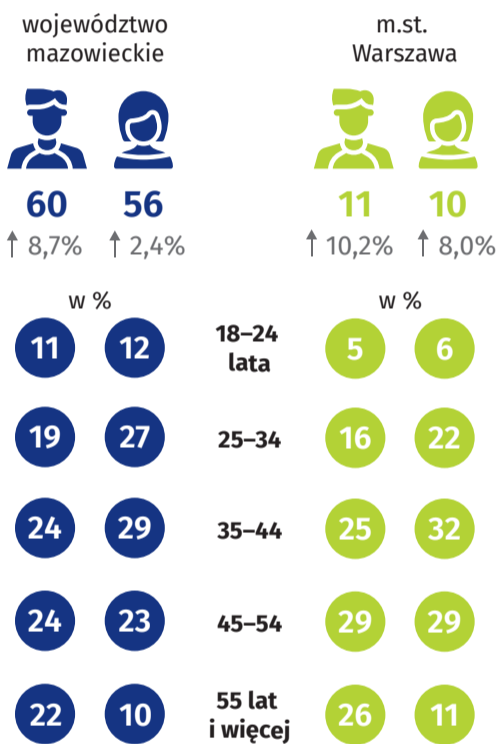
# Rynek pracy w lipcu 2025 r.

Dane dla województwa mazowieckiego i m.st. Warszawy

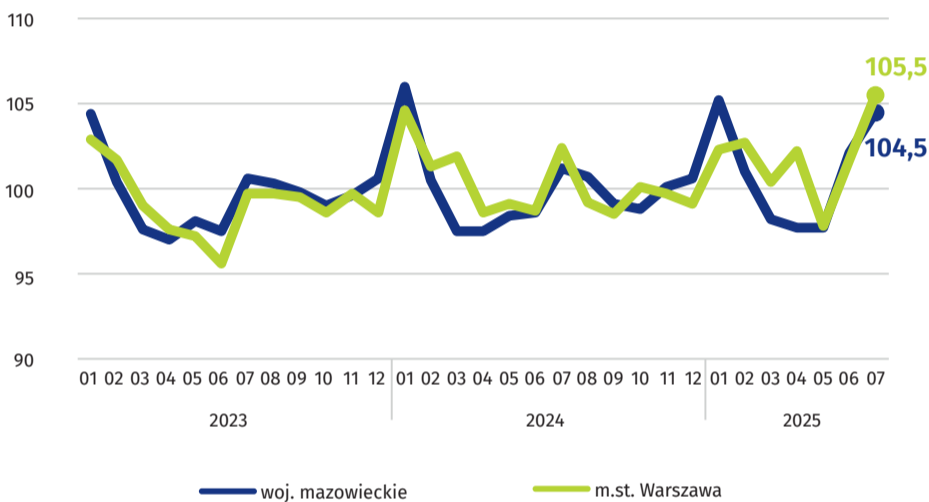
## Przeciętne zatrudnienie i przeciętne miesięczne wynagrodzenie brutto w sektorze przedsiębiorstw \*



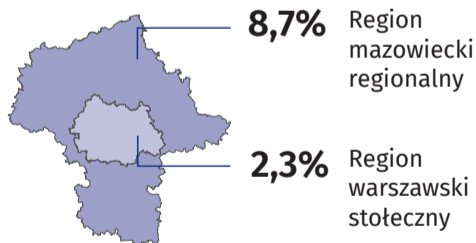
## Bezrobotni zarejestrowani w końcu miesiąca według płci i wieku (w tys.)



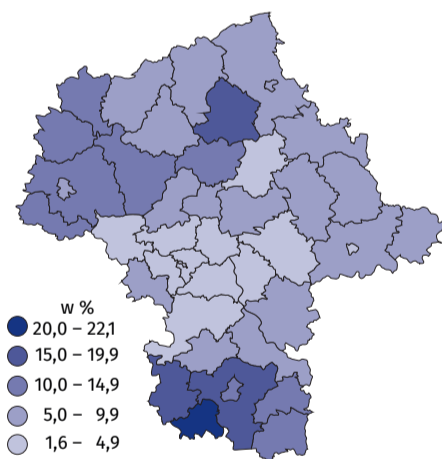
## Dynamika liczby zarejestrowanych bezrobotnych w końcu miesiąca (miesiąc poprzedni=100)



## Stopa bezrobocia rejestrowanego w regionach woj. mazowieckiego



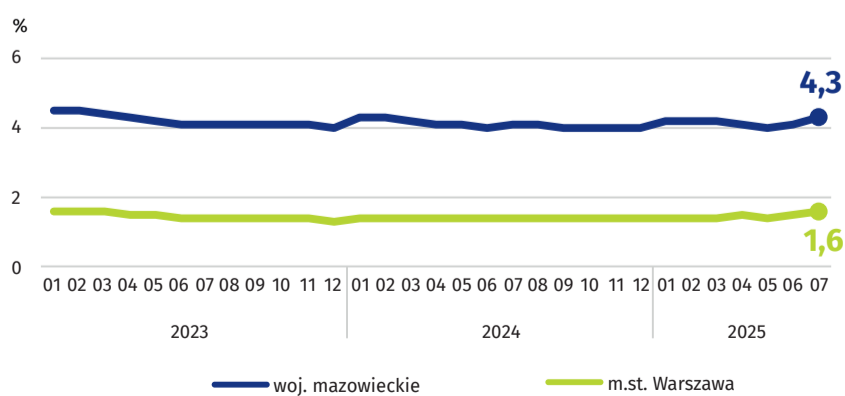
## Stopa bezrobocia rejestrowanego



- Powiaty o najwyższych wzrostach stopy bezrobocia w p. proc.
- żuromiński ↑ 1,0
  - radomski ↑ 0,8
  - białobrzeski ↑ 0,7
  - wyszkowski ↑ 0,7

- Powiaty o najwyższej stopie bezrobocia w % w p. proc.
- sztydlowiecki **22,1** ↓ 1,2
  - przysuski **18,2** ↓ 0,3
  - radomski **16,8** ↑ 0,8
- Powiaty o najniższej stopie bezrobocia w % w p. proc.
- m.st. Warszawa **1,6** ↑ 0,2
  - warszawski zachodni **1,8** ↑ 0,2
  - pruszkowski **2,5** ↑ 0,3

## Miasta na prawach powiatu w Polsce z najniższą i najwyższą stopą bezrobocia rejestrowanego



↑ ↓ wzrost/spadek/bez zmian w stosunku do lipca 2024 r.

\* W przedsiębiorstwach, w których liczba pracujących przekracza 9 osób.