



GŁÓWNY URZĄD STATYSTYCZNY CENTRAL STATISTICAL OFFICE

INFORMACJE I OPRACOWANIA STATYSTYCZNE



STATISTICAL INFORMATION AND ELABORATIONS

Zatrudnienie i wynagrodzenia w gospodarce narodowej w I–III kwartale 2015 r.

Employment, wages and salaries in national economy in I–III quarters of 2015

WARSZAWA 2015

Opracowanie publikacji

Preparation of the publication

GUS, Departament Badań Demograficznych
i Rynku Pracy

*CSO, Demographic and Labour Market
Surveys Department*

kierujący
supervisor

Agnieszka Zgierska
Dyrektor Departamentu Badań Demograficznych
i Rynku Pracy
*Director of the Demographic and Labour Market
Surveys Department*

opracowanie
elaboration

Teresa Żelazny

tłumaczenie
translation

Irena Skrzypczak

wykresy
graphs

Halina Sztrantowicz

Projekt okładki
Cover design

Lidia Motrenko-Makuch
Zakład Wydawnictw Statystycznych
Statistical Publishing Establishment

ISSN 1509-8443

Publikacja dostępna na <http://www.stat.gov.pl>
Publication available on <http://www.stat.gov.pl>

PRZEDMOWA

„Zatrudnienie i wynagrodzenia w gospodarce narodowej w I-III kwartale 2015 r.” jest kolejną edycją wydawanej co kwartał publikacji poświęconej tematyce pracy i wynagrodzeń.

Celem niniejszej publikacji jest przedstawienie bieżących zmian zachodzących na rynku pracy w zakresie liczby pracujących w jednostkach dużych i średnich, czasu pracy zatrudnionych, jak i liczby bezrobotnych zarejestrowanych w urzędach pracy.

Prezentowane są także dane o poziomie przeciętnych wynagrodzeń nominalnych w gospodarce narodowej oraz o wskaźniku płac realnych.

Główny Urząd Statystyczny wyraża podziękowanie wszystkim Sprawozdawcom biorącym udział w badaniach statystycznych rynku pracy, dzięki którym możliwe było przygotowanie tego opracowania.

„Zatrudnienie i wynagrodzenia w gospodarce narodowej w I-III kwartale 2015 r.” oraz inne opracowania z zakresu rynku pracy i wynagrodzeń można znaleźć w Internecie pod adresem:

<http://stat.gov.pl/obszary-tematyczne/rynek-pracy>.

Jednocześnie prosimy o uwagi i sugestie dotyczące treści i formy publikacji, które przyczynią się do doskonalenia następnych edycji.

Agnieszka Zgierska

Dyrektor Departamentu Badań
Demograficznych i Rynku Pracy

Warszawa, grudzień 2015 r.

PREFACE

The presented publication “Employment, wages and salaries in national economy in I-III quarters of 2015” is the successive issue of the quarterly publication concerning the matters of labour and earnings.

The publication objective is presentation of the current changes on the labour market regarding the number of the employed in large and medium units and the work time of employees, as well as the number of the unemployed registered in labour offices.

The data on the level of average nominal earnings in the national economy and the real wages indicator are also presented.

The Central Statistical Office would like to thank all reporting staff participating in statistical labour market surveys without whom preparing this publication would not be possible.

“Employment, wages and salaries in national economy in I-III quarters of 2015” and other publications within the scope of the Labour market are available online on the website:

<http://stat.gov.pl/en/topics/labour-salaries>.

We shall appreciate any comments and suggestions related to both the contents and form of this publication, which would facilitate improvement of the future editions of the publication.

Agnieszka Zgierska

Director of the Demographic
and Labour Market Surveys Department

Warsaw, December 2015

SPIS TREŚCI

	Tabl.	Str.
Przedmowa	x	3
Uwagi metodyczne	x	8
Wyniki badań – synteza	x	14
TABLICE		
Przegląd podstawowych danych w kwartałach 2014–2015	1	18
Dynamika przeciętnych miesięcznych wynagrodzeń brutto w gospodarce narodowej	2	19
Przegląd podstawowych danych w III kwartale 2015 r.	3	19
Pracujący, przeciętne zatrudnienie oraz przeciętne miesięczne wynagrodzenie w sektorze przedsiębiorstw	4	20
Pracujący, przeciętne zatrudnienie oraz przeciętne miesięczne wynagrodzenie brutto w gospodarce narodowej według sektorów własności w I–III kwartale 2015 r.	5	22
Struktura pracujących, przeciętnego zatrudnienia oraz przeciętnego miesięcznego wynagrodzenia brutto w gospodarce narodowej według sektorów własności w I–III kwartale 2015 r.	6	24
Pracujący, przeciętne zatrudnienie oraz przeciętne miesięczne wynagrodzenie brutto w sektorze przedsiębiorstw według sektorów własności w I–III kwartale 2015 r.	7	26
Struktura pracujących, przeciętnego zatrudnienia oraz przeciętnego miesięcznego wynagrodzenia brutto w sektorze przedsiębiorstw według sektorów własności w I–III kwartale 2015 r.	8	28
Pracujący według sekcji gospodarki narodowej - stan w dniu 30 września 2015 r.	9	30
Przeciętne zatrudnienie według sekcji gospodarki narodowej oraz form finansowania w I–III kwartale 2015 r.	10	31
Czas przepracowany 1 zatrudnionego według sekcji gospodarki narodowej w I–III kwartale 2015 r.	11	32
Przeciętne miesięczne wynagrodzenie brutto według sekcji gospodarki narodowej oraz form finansowania w I–III kwartale 2015 r.	12	33
Wskaźnik wynagrodzenia realnego brutto według form finansowania w I–III kwartale 2015 r.	13	34
Przeciętne miesięczne wynagrodzenie brutto bez wypłat nagród rocznych według sekcji gospodarki narodowej oraz form finansowania w I–III kwartale 2015 r.	14	35
Przeciętne miesięczne wynagrodzenie w gospodarce narodowej według regionów i województw w III kwartale 2015 r.	15	36
Przeciętne miesięczne wynagrodzenie w gospodarce narodowej według regionów i województw w I–III kwartale 2015 r.	16	37
Wynagrodzenia według sekcji gospodarki narodowej w I–III kwartale 2015 r.	17	38
Przeciętne zatrudnienie oraz przeciętne miesięczne wynagrodzenie brutto według sekcji i działów gospodarki narodowej w I–III kwartale 2015 r.	18	39
Przedsiębiorstwa według przeciętnego miesięcznego wynagrodzenia brutto w wybranych sekcjach i działach w I–III kwartale 2015 r.	19	43
Bezrobocie według regionów i województw - stan w dniu 30 września 2015 r.	20	46

		Str.
WYKRESY		
Struktura pracujących według sektorów własności w niektórych sekcjach gospodarki narodowej we wrześniu 2015 r.	x	47
Odchylenia względne przeciętnych miesięcznych wynagrodzeń brutto od przeciętnego wynagrodzenia w gospodarce narodowej według sekcji w I–III kwartale	x	47
Przeciętne miesięczne wynagrodzenia brutto w sektorze przedsiębiorstw i w sferze budżetowej	x	48
Wskaźniki przeciętnych wynagrodzeń realnych brutto w sektorze przedsiębiorstw i w jednostkach sfery budżetowej (I kwartał 2010=100)	x	48
Relacje przeciętnego miesięcznego wynagrodzenia brutto w sektorach własności do przeciętnego wynagrodzenia w gospodarce narodowej w I–III kwartale	x	49
Dynamika przeciętnych miesięcznych wynagrodzeń brutto w I–III kwartale 2015 r. (I–III kwartał 2014=100)	x	49

CONTENTS

	Table	Page
Preface	x	3
Methodological notes	x	11
The surveys results – synthesis	x	16
TABLES		
Survey of basic data in quarters 2014–2015	1	18
Indices of increase of average monthly gross wages and salaries in national economy	2	19
Survey of basic data in III quarter of 2015	3	19
Employed persons, average paid employment and average monthly wages and salaries in enterprise sector	4	20
Employed persons, average paid employment and average monthly gross wages and salaries in national economy by ownership sectors in I–III quarters of 2015	5	22
Structure of employed persons, of average paid employment and of average monthly gross wages and salaries in national economy by ownership sectors in I–III quarters of 2015	6	24
Employed persons, average paid employment and average monthly gross wages and salaries in enterprise sector by ownership sectors in I–III quarters of 2015	7	26
Structure of employed persons, of average paid employment and of average monthly gross wages and salaries in enterprise sector by ownership sectors in I–III quarters of 2015	8	28
Employed persons by sections of national economy - as of 30 September 2015	9	30
Average paid employment by sections of national economy and by financing form in I–III quarters of 2015	10	31
Time worked per 1 employee by sections of national economy in I–III quarters of 2015 ...	11	32
Average monthly gross wages and salaries by sections of national economy and by financing form in I–III quarters of 2015	12	33
Average monthly gross real wages and salaries by financing form in I–III quarters of 2015	13	34
Average monthly gross wages and salaries excluding annual bonuses by sections of national economy and by financing form in I–III quarters of 2015	14	35
Average monthly gross wages and salaries in national economy by regions and voivodships in III quarter of 2015	15	36
Average monthly gross wages and salaries in national economy by regions and voivodships in I–III quarters of 2015	16	37
Wages and salaries by sections of national economy in I–III quarters of 2015	17	38
Average paid employment and average monthly gross wages and salaries by sections and divisions of national economy in I–III quarters of 2015	18	39
Enterprises by average monthly gross wages and salaries in selected sections and divisions in I–III quarters of 2015	19	43
Unemployment by regions and voivodships – as of 30 September 2015	20	46

		Page
GRAPHS		
Structure of employed persons by ownership sectors in some sections of national economy in September 2015	x	47
Relative deviations of average monthly gross wages and salaries from the average wages and salaries in national economy by sections in I–III quarters	x	47
Average monthly gross wages and salaries in enterprise sector and in budgetary sphere ...	x	48
Indices of gross real average wages and salaries in enterprise sector and in budgetary sphere units (I quarter 2010=100)	x	48
Relation of average monthly gross wages and salaries in ownership sectors to the average wages and salaries in national economy in I–III quarters	x	49
Indices of average monthly gross wages and salaries in I–III quarters of 2015 (I–III quarters 2014=100)	x	49

UWAGI METODYCZNE

1. Dane prezentuje się w układzie Polskiej Klasyfikacji Działalności 2007 (PKD 2007) opracowanej na podstawie Statystycznej Klasyfikacji Działalności Gospodarczej we Wspólnocie Europejskiej – NACE Rev. 2. PKD 2007 wprowadzona została z dniem 1 stycznia 2008 r. rozporządzeniem Rady Ministrów z dnia 24 grudnia 2007 r. (Dz. U. Nr 251, poz. 1885), w miejsce stosowanej dotychczas klasyfikacji PKD 2004.

2. Prezentowane dane obejmują podmioty gospodarki bez względu na charakter własności.

3. Informacje o liczbie pracujących, przeciętnym zatrudnieniu, wynagrodzeniach i o czasie pracy dotyczą podmiotów gospodarki narodowej, bez podmiotów gospodarczych o liczbie pracujących do 9 osób, rolnictwa indywidualnego, osób zatrudnionych poza granicami kraju (z wyjątkiem liczby pracujących), zatrudnionych w organizacjach społecznych, politycznych, związkach zawodowych i in. oraz zatrudnionych w działalności w zakresie obrony narodowej i bezpieczeństwa publicznego.

Dane o przeciętnym wynagrodzeniu miesięcznym ogółem dotyczą wszystkich podmiotów gospodarki narodowej, tzn. także jednostek o liczbie pracujących do 9 osób.

4. Dane o pracujących według stanu na koniec okresu obejmują: osoby zatrudnione na podstawie stosunku pracy, właścicieli, współwłaścicieli oraz pomagających im członków rodzin, agentów, osoby wykonujące pracę nakładczą i członków rolniczych spółdzielni produkcyjnych.

5. Dane o przeciętnym zatrudnieniu obejmują osoby zatrudnione na podstawie stosunku pracy w pełnym wymiarze czasu pracy oraz w niepełnym po przeliczeniu na pełnozatrudnionych.

6. Dane o wynagrodzeniach i przeciętnych wynagrodzeniach podaje się w ujęciu brutto.

7. Przeciętne wynagrodzenia miesięczne (nominalne) przypadające na jednego zatrudnionego obliczono przyjmując:

- wynagrodzenia osobowe bez wynagrodzeń osób wykonujących pracę nakładczą, oraz uczniów, a także osób zatrudnionych za granicą,
- wypłaty z tytułu udziału w zysku do podziału i w nadwyżce bilansowej w spółdzielniach,
- dodatkowe wynagrodzenia roczne dla pracowników jednostek sfery budżetowej,
- honoraria wypłacone niektórym grupom pracowników za prace wynikające z umowy o pracę np. dziennikarzom, realizatorom filmów, programów radiowych i telewizyjnych.

8. Wskaźniki przeciętnego miesięcznego wynagrodzenia realnego brutto obliczono jako iloraz wskaźnika wzrostu przeciętnego miesięcznego wynagrodzenia nominalnego brutto oraz wskaźnika cen towarów i usług konsumpcyjnych dla gospodarstw domowych pracowników (bez spożycia naturalnego).

9. Ilekroć jest mowa o sektorze przedsiębiorstw, dotyczy to podmiotów prowadzących działalność gospodarczą w zakresie: leśnictwa i pozyskiwania drewna; rybołówstwa w wodach morskich; górnictwa i wydobywania; przetwórstwa przemysłowego; wytwarzania i zaopatrywania w energię elektryczną, gaz, parę wodną, gorącą wodę i powietrze do układów klimatyzacyjnych; dostawy wody;

gospodarowania ściekami i odpadami oraz działalności związanej z rekultywacją; budownictwa; handlu hurtowego i detalicznego; naprawy pojazdów samochodowych, włączając motocykle; transportu i gospodarki magazynowej; działalności związanej z zakwaterowaniem i usługami gastronomicznymi; informacji i komunikacji; działalności związanej z obsługą rynku nieruchomości; działalności prawniczej, rachunkowo-księgowej i doradztwa podatkowego, działalności firm centralnych (head offices); doradztwa związanego z zarządzaniem; działalności w zakresie architektury i inżynierii; badań i analiz technicznych; reklamy, badania rynku i opinii publicznej; pozostałej działalności profesjonalnej, naukowej i technicznej; działalności w zakresie usług administrowania i działalności wspierającej; działalności związanej z kulturą, rozrywką i rekreacją; naprawy i konserwacji komputerów i artykułów użytku osobistego i domowego; pozostałej indywidualnej działalności usługowej.

10. Ilekroć jest mowa o przemyśle, dotyczy to sekcji PKD: "Górnictwo i wydobywanie", "Przetwórstwo przemysłowe", "Wytwarzanie i zaopatrywanie w energię elektryczną, gaz, parę wodną, gorącą wodę i powietrze do układów klimatyzacyjnych" oraz "Dostawa wody, gospodarowanie ściekami i odpadami oraz działalność związana z rekultywacją".

11. Dane o liczbie bezrobotnych obejmują tylko te osoby, które są zarejestrowane w powiatowych urzędach pracy (zgodnie z ustawą z dnia 20 kwietnia 2004 r. o promocji zatrudnienia i instytucjach rynku pracy (Dz. U. z 2015 r. poz. 149, z późn. zm.).

Stopa bezrobocia rejestrowanego obliczona została jako procentowy udział bezrobotnych w liczbie cywilnej ludności aktywnej zawodowo (tj. bez pracowników jednostek budżetowych prowadzących działalność w zakresie obrony narodowej i bezpieczeństwa publicznego) szacowanej na koniec każdego okresu. Pod pojęciem ludności aktywnej zawodowo należy rozumieć osoby pracujące oraz osoby bezrobotne.

12. Ze względu na zaokrąglenia danych, w niektórych przypadkach sumy składników mogą się różnić od podanych wielkości "ogółem".

13. W wykresach przyjęto następujące oznaczenia sekcji gospodarki narodowej:

- O – Ogółem
- A – Rolnictwo, leśnictwo, łowiectwo i rybactwo
- B – Górnictwo i wydobywanie
- C – Przetwórstwo przemysłowe
- D – Wytwarzanie i zaopatrywanie w energię elektryczną, gaz, parę wodną i gorącą wodę^Δ
- E – Dostawa wody; gospodarowanie ściekami i odpadami; rekultywacja^Δ
- F – Budownictwo
- G – Handel, naprawa pojazdów samochodowych^Δ
- H – Transport i gospodarka magazynowa
- I – Zakwaterowanie i gastronomia^Δ
- J – Informacja i komunikacja

- K – Działalność finansowa i ubezpieczeniowa
- L – Obsługa rynku nieruchomości ^Δ
- M – Działalność profesjonalna, naukowa i techniczna
- N – Administrowanie i działalność wspierająca ^Δ
- O – Administracja publiczna i obrona narodowa; obowiązkowe zabezpieczenia społeczne
- P – Edukacja
- Q – Opieka zdrowotna i pomoc społeczna

14. W stosunku do obowiązującej Polskiej Klasyfikacji Działalności (PKD 2007) w publikacji zastosowano skróty. Zestawienie zastosowanych skrótów i pełnych nazw podaje się poniżej:

skrót	pełna nazwa
sekcje PKD	
wytwarzanie i zaopatrywanie w energię elektryczną, gaz, parę wodną i gorącą wodę	wytwarzanie i zaopatrywanie w energię elektryczną, gaz, parę wodną, gorącą wodę i powietrze do układów klimatyzacyjnych
dostawa wody; gospodarowanie ściekami i odpadami; rekultywacja	dostawa wody; gospodarowanie ściekami i odpadami oraz działalność związana z rekultywacją
handel, naprawa pojazdów samochodowych	handel hurtowy i detaliczny; naprawa pojazdów samochodowych, włączając motocykle
zakwaterowanie i gastronomia	działalność związana z zakwaterowaniem i usługami gastronomicznymi
obsługa rynku nieruchomości	działalność związana z obsługą rynku nieruchomości
administrowanie i działalność wspierająca	działalność w zakresie usług administrowania i działalność wspierająca
działy PKD	
produkcja wyrobów z drewna, korka, słomy i wikliny	produkcja wyrobów z drewna oraz korka z wyłączeniem mebli, produkcja wyrobów ze słomy i materiałów używanych do wyplatania
produkcja wyrobów farmaceutycznych	produkcja podstawowych substancji farmaceutycznych oraz leków i pozostałych wyrobów farmaceutycznych
produkcja pojazdów samochodowych, przyczep i naczep	produkcja pojazdów samochodowych, przyczep i naczep, z wyłączeniem motocykli
gospodarka odpadami, odzysk surowców	działalność związana ze zbieraniem, przetwarzaniem i unieszkodliwianiem odpadów; odzysk surowców
budowa budynków	roboty budowlane związane ze wznoszeniem budynków

METHODOLOGICAL NOTES

1. Data are presented in accordance with the Polish Classification of Activities 2007 (PKD 2007), compiled in the basis Statistical Classification of Economic Activities in the European Community – NACE Rev. 2. PKD 2007 was introduced on 1st January 2008 by the decree of Council of Ministers dated 24 December 2007 (Journal of Laws No. 251 item. 1885) to replace the formerly applied PKD 2004.

2. Presented data cover units of the national economy regardless of ownership.

3. Information on the number of employed persons, average paid employment, wages and salaries and on working time regards units of the national economy excluding economic entities employing up to 9 persons. It does not embrace private agriculture, people employed abroad (with the exception of the number of employees), employed in social, political and trade union organisations and employed in the scope of national defence and public safety.

The data on total average monthly wages and salaries refer to all units of the national economy, i.e. including units with the number of employed persons up to 9 persons.

4. Data on employment at the end of a year cover: employees hired on the basis of an employment contract, owners and co-owners of establishments engaged in economic activity and contributing family workers, outworkers, agents and persons employed by agents, members of the agricultural production co-operatives.

5. Data on average paid employment include persons employed on the basis of a labour contract for a full-time work, as well as persons employed part-time converted into the number of the employed full-time.

6. Data on wages and salaries and average monthly wages and are presented in gross terms.

7. The average monthly (nominal) wages and salaries per paid employee were calculated assuming:

- personal wages and salaries, excluding wages and salaries of persons engaged in outwork, as well as apprentices and persons employed abroad,
- payments from profit and balance surplus in co-operatives,
- annual extra wages and salaries for employees of budgetary sphere entities,
- fees paid to selected groups of employees for performing work in accordance with a labour contract, e.g., journalists, film producers, radio and television programme producers.

8. Indices of average monthly gross real wages and salaries are calculated as the ratio of the index of the average monthly nominal gross wages and salaries and the price index of consumer goods and services for households of employees (excluding natural consumption).

9. The category - enterprise sector - indicates those units conducting economic activities in the following areas: forestry and logging; marine fishing; mining and quarrying; manufacturing; electricity, gas, steam and air conditioning supply; water supply; sewerage, waste management and remediation activities; construction; wholesale and retail trade; repair of motor vehicles and

motorcycles; transportation and storage; accommodation and food service activities; information and communication; real estate activities; legal and accounting activities; activities of head offices; management consultancy activities; architectural and engineering activities; technical testing and analysis; advertising and market research; other professional, scientific and technical activities; administrative and support service activities; arts, entertainment and recreation; repair of computers and personal and household goods; other personal service activities.

10. The category - industry - refers to the NACE (rev.2) sections: „Mining and quarrying”, „Manufacturing”, „Electricity, gas, steam and air conditioning supply” and "Water supply; sewerage, waste management and remediation activities".

11. Data on the unemployed cover persons registered in powiat labour offices are presented in accordance with the Law of 20 April 2004 on Promotion of Employment and Labour Market Institutions (Journal of Laws 2015 item 149, with later amendments).

The registered unemployment rate was calculated as a ratio of the number of unemployed persons to the economically active civilian population, (i.e. excluding employees of budgetary units conducting activity, within the scope of national defence and public safety) estimated at the end of every period. As economically active population should be understood both: the employed, as well as the unemployed.

12. Due to the rounding of data, in some cases sums of components can differ from the amount given in the item „total”.

13. Following abbreviations of the sections of national economy are applied to graphs:

- O – Total
- A – Agriculture, forestry and fishing
- B – Mining and quarrying
- C – Manufacturing
- D – Electricity, gas, steam and air conditioning supply
- E – Water supply; sewerage, waste management and remediation activities
- F – Construction
- G – Trade; repair of motor vehicles^Δ
- H – Transportation and storage
- I – Accommodation and catering^Δ
- J – Information and communication
- K – Financial and insurance activities
- L – Real estate activities
- M – Professional, scientific and technical activities
- N – Administrative and support service activities
- O – Public administration and defence; compulsory social security
- P – Education
- Q – Human health and social work activities

14. Abbreviations are used regarding the obligatory Polish Classification of Activities (PKD 2007). The abbreviations and their complete names are given below:

abbreviation	complete name
sections of the NACE	
x	electricity, gas, steam and air conditioning supply
x	water supply; sewerage, waste management and remediation activities
trade; repair of motor vehicles	wholesale and retail trade; repair of motor vehicles and motorcycles
accommodation and catering	accommodation and food service activities
x	real estate activities
x	administrative and support service activities
divisions of the NACE	
manufacture of wood and wicker products	manufacture of wood and of products of wood and cork, except furniture; manufacture of articles of straw and plaiting materials
manufacture of pharmaceutical products	manufacture of basic pharmaceutical products and pharmaceutical preparations
x	manufacture of motor vehicles, trailers and semi-trailers
x	waste collection, treatment and disposal activities materials recovery
x	construction of buildings

WYNIKI BADAŃ – SYNTEZA

Liczba **pracujących**¹ według stanu na 30 września br. wyniosła 8664,6 tys. osób i była wyższa niż przed rokiem o 1,0%. Udział pracujących w sektorze prywatnym zwiększył się w stosunku do ub. roku i wyniósł 65,3% (przed rokiem 65,0%).

Poziom przeciętnego **zatrudnienia**¹ w okresie trzech kwartałów br. wyniosło 8255,2 tys. osób i było o 0,8% wyższe niż przed rokiem. Stosunkowo wysoki wzrost zatrudnienia odnotowano w sekcjach: informacja i komunikacja (o 4,2%), administrowanie i działalność wspierająca (o 3,6%), przetwórstwo przemysłowe (o 2,5%), transport i gospodarka magazynowa (o 2,1%), handel; naprawa pojazdów samochodowych (o 2,0%), edukacja (o 1,3%); natomiast niewielki wzrost w opiece zdrowotnej i pomocy społecznej (o 0,1%), dostawie wody; gospodarowaniu ściekami i odpadami; rekultywacja (o 0,7%), rolnictwie, leśnictwie, łowiectwie i rybactwie (o 0,8%), działalności profesjonalnej, naukowej i technicznej (o 0,9%). Spadek zatrudnienia, w tym największy odnotowano w górnictwie i wydobywaniu (o 6,7%), budownictwie (o 6,0%), zakwaterowaniu i gastronomii (o 4,7%), wytwarzaniu i zaopatrywaniu w energię elektryczną, gaz, parę wodną i gorącą wodę (o 4,5%), działalności finansowej i ubezpieczeniowej (o 3,1%). W administracji publicznej i obronie narodowej; obowiązkowych zabezpieczeniach społecznych poziom zatrudnienia był zbliżony do notowanego w ub. roku.

Przeciętne miesięczne wynagrodzenie brutto w gospodarce narodowej w okresie trzech kwartałów ukształtowało się na poziomie 3933,51 zł, tj. i było o 3,4% wyższe niż przed rokiem (wobec wzrostu o 3,7% w analogicznym okresie ub. roku). W sektorze publicznym wyniosło 4415,01 zł (wzrost do analogicznego okresu ub. roku o 2,6%), a w sektorze prywatnym 3723,12 zł (wzrost odpowiednio o 3,9%). Siła nabywczą przeciętnego miesięcznego wynagrodzenia brutto w gospodarce narodowej była o 4,6% większa niż przed rokiem i wzrost ten był wyższy niż odpowiednio przed rokiem (przed rokiem wzrost o 3,5%). W porównaniu z okresem dziewięciu miesięcy ub. roku we wszystkich sekcjach odnotowano wzrost przeciętnego wynagrodzenia; w tym najwyższy w sekcji: rolnictwo, leśnictwo, łowiectwo i rybactwo (o 6,0%), budownictwo oraz informacja i komunikacja (po 5,2%), administrowanie i działalność wspierająca (o 5,0%), działalność profesjonalna, naukowa i techniczna (o 4,9%), działalność finansowa i ubezpieczeniowa (o 4,5%), zakwaterowanie i gastronomia (o 4,3%). Najniższy wzrost wynagrodzeń odnotowano w górnictwie i wydobywaniu (o 0,7%), wytwarzaniu i zaopatrywaniu w energię elektryczną, gaz, parę wodną i gorącą wodę (o 1,5%), transporcie i gospodarce magazynowej (o 2,0%), opiece zdrowotnej i pomocy społecznej (o 2,2%), administracji publicznej i obronie narodowej; obowiązkowych zabezpieczeniach społecznych (o 2,5%).

Przeciętne miesięczne wynagrodzenie brutto bez wypłat nagród rocznych w gospodarce narodowej wyniosło w okresie trzech kwartałów br. 3869,64 zł i było o 3,4% wyższe niż przed rokiem (wobec wzrostu o 3,8% w analogicznym okresie ub. roku). Największy wzrost przeciętnego miesięcznego wynagrodzenia brutto bez wypłat nagród rocznych odnotowano w sekcjach: rolnictwo,

¹ Bez podmiotów gospodarczych o liczbie pracujących do 9 osób, oraz bez rolnictwa indywidualnego, fundacji, stowarzyszeń, partii politycznych, związków zawodowych, organizacji społecznych, organizacji pracodawców, samorządu gospodarczego i zawodowego oraz w działalności związanej z obroną narodową i bezpieczeństwem publicznym.

leśnictwo, łowiectwo i rybactwo (o 6,0%), budownictwo oraz informacja i komunikacja (po 5,2%), administrowanie i działalność wspierająca (o 5,0%), działalność profesjonalna, naukowa i techniczna (o 4,9%), działalność finansowa i ubezpieczeniowa (o 4,5%), zakwaterowanie i gastronomia (o 4,3%), a najniższy – w górnictwie i wydobywaniu (o 0,7%), wytwarzaniu i zaopatrywaniu w energię elektryczną, gaz, parę wodną i gorącą wodę (o 1,5%), transporcie i gospodarce magazynowej (o 2,0%), opiece zdrowotnej i pomocy społecznej (o 2,2%), administracji publicznej i obronie narodowej; obowiązkowych zabezpieczeniach społecznych (o 2,5%).

W porównaniu z I–III kwartałem ubiegłego roku największy wzrost przeciętnego miesięcznego wynagrodzenia brutto i brutto bez wypłat nagród rocznych odnotowano w województwie małopolskim (odpowiednio o 4,9% i o 5,0%), dolnośląskim (odpowiednio o 4,1%), pomorskim, świętokrzyskim i zachodniopomorskim (odpowiednio o 3,8%), łódzkim (odpowiednio o 3,7%); najmniejszy w woj. śląskim (odpowiednio o 2,6%), wielkopolskim (odpowiednio o 2,8% i o 2,9%), mazowieckim (odpowiednio o 2,9%), warmińsko-mazurskim (odpowiednio o 3,0%).

Poziom wynagrodzeń wyższy niż średnio w kraju odnotowano w czterech województwach, tj.: w mazowieckim (odpowiednio o 21,9% i o 22,7%), dolnośląskim (odpowiednio o 1,2% i o 1,4%), pomorskim (odpowiednio o 1,1% i o 1,0%) i w woj. śląskim (odpowiednio o 0,4% i o 0,6%). Najniższe wynagrodzenia (mniejsze niż średnio w kraju) odnotowano w woj. warmińsko-mazurskim (odpowiednio o 15,1% i o 16,0%), podkarpackim (odpowiednio o 14,3% i o 15,0%), lubuskim (odpowiednio o 13,7% i o 14,4%) i kujawsko-pomorskim (odpowiednio o 13,5% i o 14,0%).

THE SURVEYS RESULTS - SYNTHESIS

The number of the **employed**¹ as of the state on 30 September 2015 amounted to 8664.6 thousand persons and was by 1.0% higher than last year. Compared to the previous year, the share of the employed in the private sector increased and amounted to 65.3% (the last year it was 65.0%).

Average employment¹ in the three quarters of 2015 amounted to 8255.2 thousand persons and was by 0.8% higher than at the same time last year. A relatively high increase in employment was observed in sections: information and communication (by 4.2%), administrative and support service activities (by 3.6%), manufacturing (by 2.5%), transportation and storage (by 2.1%), trade; repair of motor vehicles (by 2.0%), education (by 1.3%); while a slight increase was observed in human health and social work (by 0.1%), water supply; sewerage, waste management and remediation activities (by 0.7%), agriculture, forestry and fishing (by 0.8%), professional, scientific and technical activities (by 0.9%). The highest decrease in employment was observed in mining and quarrying (by 6.7%), construction (by 6.0%), accommodation and catering (by 4.7%), electricity, gas, steam and air conditioning supply (by 4.5%), and financial and insurance activities (by 3.1%). In public administration and defence; compulsory social security, employment stayed at the similar level than the one observed last year.

In the three quarters of 2015, **average monthly gross wages and salaries** in the national economy amounted to 3933.51 zł, i.e. they were by 3.4% higher than in the same period of the last year (as compared to a growth by 3.7% observed in the same period last year). In the public sector average monthly gross wages and salaries amounted to 4415.01 zł (an increase by 2.6% as compared to the same period of the last year), while in the private sector they amounted to 3723.12 zł (an increase respectively by 3.9%). The buying power of the average monthly gross wages and salaries in the national economy was by 4.6% higher than last year. The increase was higher than the respective one observed last year (the previous year it was 3.5%). Compared to the first nine months of 2014, the growth in wages and salaries was observed in all sections; the highest growth was observed in sections: agriculture, forestry and fishing (by 6.0%), construction and information and communication (by 5.2% in each), administrative and support service activities (by 5.0%), professional, scientific and technical activities (by 4.9%), financial and insurance activities (by 4.5%), and accommodation and catering (by 4.3%). The lowest growth in wages and salaries was observed in: mining and quarrying (by 0.7%), electricity, gas, steam and air conditioning supply (by 1.5%), transportation and storage (by 2.0%), human health and social work activities (by 2.2%), as well as in public administration and defence; compulsory social security (by 2.5%).

Average monthly gross wages and salaries excluding annual bonuses in the national economy amounted to 3869.64 zł in the first three quarters of 2015, and they were by 3.4% higher than the previous

¹ Excluding economic entities employing up to nine persons; without private farms in agriculture, foundations, associations, political parties, trade unions, social organizations, employer's organizations, self-government economic entities and self-government professional entities, as well as the units carrying out their activity in the scope of national defence and public safety.

year (as compared to the last year's growth by 3.8%). The highest growth in average gross monthly wages and salaries excluding annual bonuses was observed in sections: agriculture, forestry and fishing (by 6.0%), construction and information and communication (by 5.2% in each), administrative and support service activities (by 5.0%), professional, scientific and technical activities (by 4.9%), financial and insurance activities (by 4.5%), and accommodation and catering (by 4.3%). The lowest growth in wages and salaries was observed in: mining and quarrying (by 0.7%), electricity, gas, steam and air conditioning supply (by 1.5%), transportation and storage (by 2.0%), human health and social work activities (by 2.2%), as well as in public administration and defence; compulsory social security (by 2.5%).

Compared to the nine months of 2014, the highest growth in the gross average wages and salaries and gross average wages and salaries excluding annual bonuses was observed in voivodships: Małopolskie (respectively by 4.9% and 5.0%), Dolnośląskie (respectively by 4.1%), Pomorskie, Świętokrzyskie and Zachodniopomorskie (respectively by 3.8%), Łódzkie (respectively by 3.7%). The lowest growth in wages and salaries was observed in voivodships: Śląskie (respectively by 2.6%), Wielkopolskie (respectively by 2.8% and 2.9%), Mazowieckie (respectively by 2.9%), Warmińsko-Mazurskie (respectively by 3.0%).

The level of average wages and salaries higher than the country's average was observed in four voivodships: Mazowieckie (respectively by 21.9% and by 22.7%), Dolnośląskie (respectively by 1.2% and by 1.4%), Pomorskie (respectively by 1.1% and 1.0%), and Śląskie (respectively by 0.4% and by 0.6%). The lowest average monthly wages and salaries (lower than the country's average) were observed in voivodships: Warmińsko-Mazurskie (respectively by 15.1% and by 16.0% lower than the country's average), Podkarpackie (respectively by 14.3% and by 15.0%), Lubuskie (respectively by 13.7% and by 14.4%), and Kujawsko-Pomorskie (respectively by 13.5% and by 14.0%).

TABL. 1. PRZEGLĄD PODSTAWOWYCH DANYCH W KWARTAŁACH 2014–2015
SURVEY OF BASIC DATA IN QUARTERS 2014–2015

WYSZCZEGÓLNIENIE SPECIFICATION			Ogółem Total	Okres poprzedni=100 Previous period=100
Pracujący ^a stan na koniec okresu w tys. <i>Employed persons^a as of end of period in thous.</i>	2014	III	8582,2	100,2
		IV	8608,7	100,3
	2015	I	8628,9	100,2
		II	8636,9	100,1
		III	8664,6	100,3
Przeciętne zatrudnienie ^a w tys. <i>Average paid employment^a in thous.</i>	2014	III	8187,7	99,9
		IV	8309,2	101,5
	2015	I	8252,8	99,3
		II	8258,7	100,1
		III	8254,2	99,9
Czas przepracowany 1 zatrudnionego ^a w godz. <i>Time worked per 1 employee^a in hours</i>	2014	III	406	95,3
		IV	440	108,0
	2015	I	427	97,0
		II	428	100,2
		III	406	94,9
Bezrobotni zarejestrowani stan na koniec okresu w tys. <i>Registered unemployed persons as of end of period in thous.</i>	2014	III	1821,9	95,3
		IV	1825,2	100,2
	2015	I	1860,6	101,9
		II	1622,3	87,2
		III	1539,4	94,9
Stopa bezrobocia rejestrowanego ^b w % <i>Registered unemployment rate^b in %</i>	2014	III	11,5	x
		IV	11,4*	x
	2015	I	11,5*	x
		II	10,2*	x
		III	9,7	x
Przeciętne miesięczne wynagrodzenie brutto w gospodarce narodowej w zł <i>Average monthly gross wages and salaries in national economy in zł</i>	2014	III	3781,14	101,1
		IV	3942,67	104,3
	2015	I	4054,89	102,8
		II	3854,88	95,1
		III	3895,33	101,0
w tym bez wypłat nagród rocznych ^c <i>of which wages and salaries excluding annual bonuses^c</i>	2014	III	3779,04	101,1
		IV	3939,84	104,3
	2015	I	3866,65	98,1
		II	3852,65	99,6
		III	3893,76	101,1
Wskaźnik wynagrodzenia realnego brutto <i>Index of average monthly gross real wages and salaries</i>	2014	III	x	101,6
		IV	x	104,7
	2015	I	x	103,4
		II	x	94,6
		III	x	101,4

a Bez podmiotów gospodarczych o liczbie pracujących do 9 osób - patrz uwaga na str. 8, pkt 3. *b* Patrz uwaga na str. 9 pkt 11. *c* Z tytułu udziału w zysku do podziału i w nadwyżce bilansowej w spółdzielniach oraz dodatkowe wynagrodzenia roczne dla pracowników jednostek sfery budżetowej.

a Excluding economic entities employing up to 9 persons-- see note on page 11, item 3. *b* See note on page 12 item. 11, *c* From profit and balance surplus in co-operatives as well as annual extra wages and salaries for employees of budgetary sphere entities.

**TABL. 2. DYNAMIKA PRZECIĘTNYCH MIESIĘCZNYCH WYNAGRODZEŃ BRUTTO
W GOSPODARCE NARODOWEJ**
INDICES OF AVERAGE MONTHLY GROSS WAGES AND SALARIES IN NATIONAL ECONOMY

KWARTAŁY <i>QUARTERS</i>	2008	2009	2010	2011	2012	2013	2014	2015
	analogiczny okres poprzedniego roku = 100 <i>corresponding period of previous year = 100</i>							
I	110,1	106,8	104,1	104,5	105,2	102,6	104,2	104,1
II	111,6	104,4	103,8	105,3	103,9	103,3	103,5	103,1
I-II	110,9	105,6	103,9	104,9	104,6	102,9	103,9	103,6
III	109,8	104,9	102,9	106,6	102,8	104,0	103,5	103,0
I-III	110,4	105,5	103,5	105,5	104,0	103,3	103,7	103,4
IV	106,8	104,7	106,0	104,3	102,9	103,6	103,1	.
I-IV	110,2	105,5	104,0	105,4	103,5	103,4	103,4	.

TABL. 3. PRZEGLĄD PODSTAWOWYCH DANYCH W III KWARTALE 2015 R.
SURVEY OF BASIC DATA IN III QUARTER OF 2015

WYSZCZEGÓLNIENIE <i>SPECIFICATION</i> a – III kw. (q.) 2014=100 b – II kw. (q.) 2015=100	Ogółem <i>Total</i>	Sektor przedsiębiorstw <i>Enterprise sector</i>	Sfera budżetowa <i>Budgetary sphere</i>
Pracujący ¹ stan na koniec okresu w tys. <i>Employed persons¹ as of end of period in thous.</i>	8664,6	5839,1	1631,5
a	101,0	101,1	100,6
b	100,3	100,3	100,7
Przeciętne zatrudnienie ¹ w tys. <i>Average paid employment¹ in thous.</i>	8254,2	5587,3	1551,1
a	100,9	101,1	100,5
b	99,9	100,3	99,6
Wynagrodzenia brutto ¹ w mln zł	102361,4	68419,9	18147,2
<i>Gross wages and salaries¹ in mln zł</i>			
a	104,1	104,8	102,9
b	100,9	100,6	101,1
w tym bez wypłat nagród rocznych ² w mln zł	102312,2	68389,5	18137,2
<i>of which excluding annual bonuses² in mln zł</i>			
a	104,1	104,8	102,9
b	100,9	100,7	101,1
Przeciętne miesięczne wynagrodzenie brutto w zł	3895,33	4081,90	3899,84
<i>Average monthly gross wages and salaries in zł</i>			
a	103,0	103,6	102,4
b	101,0	100,4	101,5
w tym bez wypłat nagród rocznych ² w zł	3893,76	4080,09	3897,69
<i>of which excluding annual bonuses² in zł</i>			
a	103,0	103,6	102,4
b	101,1	100,4	101,5
Przeciętne miesięczne wynagrodzenie realne brutto w % a	103,8	104,4	103,2
<i>Average monthly gross real wages and salaries in %</i>			
b	101,4	100,8	101,9

1 Bez podmiotów gospodarczych o liczbie pracujących do 9 osób – patrz uwaga na str. 8, pkt 3. 2 Z tytułu udziału w zysku do podziału i w nadwyżce bilansowej w spółdzielniach oraz dodatkowe wynagrodzenia roczne dla pracowników jednostek sfery budżetowej.

1 Excluding economic entities employing up to 9 persons – see note on page 11, item 3. 2 From profit and balance surplus in co-operatives as well as annual extra wages and salaries for employees of budgetary sphere entities.

TABL. 4. PRACUJĄCY, PRZECIĘTNE ZATRUDNIENIE ORAZ PRZECIĘTNE MIESIĘCZNE WYNAGRODZENIE W SEKTORZE PRZEDSIĘBIORSTW
EMPLOYED PERSONS, AVERAGE PAID EMPLOYMENT AND AVERAGE MONTHLY WAGES AND SALARIES
IN ENTERPRISE SECTOR

Lp. No.	WYSZCZEGÓLNIENIE SPECIFICATION	Rok Year			
			I	II	III
1	Pracujący stan na koniec okresu w tys.	2014	5720,7	5732,5	5740,6
2	<i>Employed persons as of end of period in thous.</i>	2015	5805,1	5808,5	5811,5
3	poprzedni miesiąc=100	2014	100,5	100,2	100,1
4	<i>previous month=100</i>	2015	100,5	100,1	100,1
5	analogiczny miesiąc poprzedniego roku=100	2014	100,3	100,7	101,1
6	<i>corresponding month of previous year=100</i>	2015	101,5	101,3	101,2
7	Przeciętne zatrudnienie w tys.	2014	5506,1	5508,2	5515,4
8	<i>Average paid employment in thous.</i>	2015	5572,7	5572,6	5575,6
9	poprzedni miesiąc=100	2014	100,3	100,0	100,1
10	<i>previous month=100</i>	2015	100,4	100,0	100,1
11	analogiczny miesiąc poprzedniego roku=100	2014	100,0	100,2	100,5
12	<i>corresponding month of previous year=100</i>	2015	101,2	101,2	101,1
13	analogiczny okres narastający poprzedniego roku=100	2014	100,0	100,0	100,1
14	<i>corresponding increasing period of previous year=100</i>	2015	101,2	101,2	101,1
15	Przeciętne miesięczne wynagrodzenie brutto ogółem w zł	2014	3805,28	3856,56	4017,75
16	<i>Total average monthly gross wages and salaries in zł</i>	2015	3942,78	3981,75	4214,14
17	poprzedni miesiąc=100	2014	90,1	101,3	104,2
18	<i>previous month=100</i>	2015	90,0	101,0	105,8
19	analogiczny miesiąc poprzedniego roku=100	2014	103,4	104,0	104,8
20	<i>corresponding month of previous year=100</i>	2015	103,6	103,2	104,9
21	analogiczny okres narastający poprzedniego roku=100	2014	103,4	103,8	104,2
22	<i>corresponding increasing period of previous year=100</i>	2015	103,6	103,4	104,0
23	Przeciętne miesięczne wynagrodzenie brutto bez wypłat z zysku w zł	2014	3805,11	3856,37	4017,38
24	<i>Total average monthly gross wages and salaries excluding payments from profit in zł</i>	2015	3942,35	3981,63	4213,50
25	poprzedni miesiąc=100	2014	90,2	101,3	104,2
26	<i>previous month=100</i>	2015	90,0	101,0	105,8
27	analogiczny miesiąc poprzedniego roku=100	2014	103,4	104,0	104,8
28	<i>corresponding month of previous year=100</i>	2015	103,6	103,2	104,9
29	analogiczny okres narastający poprzedniego roku=100	2014	103,4	103,8	104,2
30	<i>corresponding increasing period of previous year=100</i>	2015	103,6	103,4	104,0

TABL. 4. PRACUJĄCY, PRZECIĘTNE ZATRUDNIENIE ORAZ PRZECIĘTNE MIESIĘCZNE WYNAGRODZENIE W SEKTORZE PRZEDSIĘBIORSTW (dok.)
EMPLOYED PERSONS, AVERAGE PAID EMPLOYMENT AND AVERAGE MONTHLY WAGES AND SALARIES
IN ENTERPRISE SECTOR (cont.)

Miesiące Months										Lp. No
IV	V	VI	VII	VIII	IX	X	XI	XII	I-XII	
5742,9	5750,7	5763,9	5769,5	5769,0	5776,3	5791,3	5793,9	5773,7	x	1
5815,7	5814,8	5818,8	5830,0	5831,5	5839,1				x	2
100,0	100,1	100,2	100,1	100,0	100,1	100,3	100,0	99,7	x	3
100,1	100,0	100,1	100,2	100,0	100,1				x	4
101,1	101,2	101,3	101,3	101,2	101,2	101,3	101,3	101,4	x	5
101,3	101,1	101,0	101,0	101,1	101,1				x	6
5514,5	5514,7	5526,1	5531,1	5534,6	5537,3	5544,6	5550,8	5449,1	5529,5	7
5575,1	5577,2	5577,8	5583,4	5588,4	5593,5					8
100,0	100,0	100,2	100,1	100,1	100,0	100,1	100,1	100,0	x	9
100,0	100,0	100,0	100,1	100,1	100,1				x	10
100,7	100,7	100,7	100,8	100,7	100,8	100,8	100,9	101,1	x	11
101,1	101,1	100,9	100,9	101,0	101,0				x	12
100,3	100,4	100,4	100,5	100,5	100,5	100,6	100,6	100,6	100,6	13
101,1	101,1	101,1	101,1	101,1	101,1					14
3976,80	3878,31	3943,01	3964,91	3893,23	3900,49	3980,92	4004,80	4379,26	3980,24	15
4123,26	4002,16	4039,70	4095,26	4024,95	4059,19					16
99,0	97,5	101,7	100,6	98,2	100,2	102,1	100,6	109,4	x	17
97,8	97,1	100,9	101,4	98,3	100,9				x	18
103,8	104,8	103,5	103,5	103,5	103,4	103,8	102,7	103,7	x	19
103,7	103,2	102,5	103,3	103,4	104,1				x	20
104,2	104,3	104,1	104,0	104,0	103,9	103,9	104,0	103,7	103,7	21
103,8	103,7	103,6	103,5	103,5	103,6					22
3974,79	3875,77	3940,33	3960,12	3890,67	3900,26	3980,82	4004,29	4378,45	3978,71	23
4122,01	4000,01	4035,32	4093,38	4022,23	4058,61					24
98,9	97,5	101,7	100,5	98,2	100,2	102,1	100,6	109,3	x	25
97,8	97,0	100,9	101,4	98,3	100,9				x	26
103,8	104,8	103,6	103,5	103,6	103,4	103,8	102,7	103,8	x	27
103,7	103,2	102,4	103,4	103,4	104,1				x	28
104,2	104,3	104,2	104,0	104,0	103,9	103,9	104,0	103,7	103,7	29
103,8	103,7	103,6	103,5	103,5	103,6					30

TABL. 5. PRACUJĄCY, PRZECIĘTNE ZATRUDNIENIE ORAZ PRZECIĘTNE MIESIĘCZNE WYNAGRODZENIE BRUTTO W GOSPODARCE NARODOWEJ WEDŁUG SEKTORÓW WŁASNOŚCI W I-III KWARTALE 2015 R.
EMPLOYED PERSONS, AVERAGE PAID EMPLOYMENT AND AVERAGE MONTHLY GROSS WAGES AND SALARIES IN NATIONAL ECONOMY BY OWNERSHIP SECTORS IN I-III QUARTERS OF 2015

WYSZCZEGÓLNIENIE SPECIFICATION	Pracujący ^a stan w dniu 30 września 2015 <i>Employed persons^a as of 30 September 2015</i>	Przeciętne zatrudnienie ^a <i>Average paid employment^a</i>	Przeciętne miesięczne wynagrodzenie brutto w zł <i>Average monthly gross wages and salaries in zł</i>
	w tysiącach <i>in thousands</i>		
OGÓŁEM TOTAL	8664,6	8255,2	3933,51
sektor publiczny <i>public sector</i>	3003,1	2896,9	4415,01
sektor prywatny <i>private sector</i>	5661,5	5358,3	3723,12
w tym: <i>of which:</i>			
Rolnictwo, leśnictwo, łowiectwo i rybactwo <i>Agriculture, forestry and fishing</i>	83,9	71,2	4588,07
sektor publiczny <i>public sector</i>	31,8	31,3	5987,97
sektor prywatny <i>private sector</i>	52,1	39,9	3487,41
Przemysł <i>Industry</i>	2588,5	2521,1	4118,85
sektor publiczny <i>public sector</i>	297,9	296,7	5222,80
sektor prywatny <i>private sector</i>	2290,6	2224,3	3971,59
górnictwo i wydobywanie <i>mining and quarrying</i>	146,7	147,8	6300,79
sektor publiczny <i>public sector</i>	93,4	94,5	6422,69
sektor prywatny <i>private sector</i>	53,4	53,3	6084,74
przetwórstwo przemysłowe <i>manufacturing</i>	2184,4	2118,5	3852,92
sektor publiczny <i>public sector</i>	53,9	53,3	4843,31
sektor prywatny <i>private sector</i>	2130,5	2065,1	3827,34
wytwarzanie i zaopatrywanie w energię elektryczną, gaz, parę wodną i gorącą wodę ^Δ <i>electricity, gas, steam and air conditioning supply</i>	123,0	123,4	6347,18
sektor publiczny <i>public sector</i>	55,4	55,6	5675,63
sektor prywatny <i>private sector</i>	67,7	67,8	6897,74
dostawa wody; gospodarowanie ściekami i odpadami; rekultywacja ^Δ <i>water supply; sewerage, waste management and remediation activities</i>	134,3	131,4	3860,04
sektor publiczny <i>public sector</i>	95,3	93,3	3955,17
sektor prywatny <i>private sector</i>	39,1	38,1	3627,16
Budownictwo..... <i>Construction</i>	417,0	385,3	4017,93
sektor publiczny <i>public sector</i>	11,4	11,2	4314,34
sektor prywatny <i>private sector</i>	405,6	374,1	4009,09
Handel; naprawa pojazdów samochodowych ^Δ <i>Trade; repair of motor vehicles^Δ</i>	1215,3	1150,0	3701,42
sektor publiczny <i>public sector</i>	3,4	3,3	4650,00
sektor prywatny <i>private sector</i>	1212,0	1146,7	3698,68

^a Bez podmiotów gospodarczych o liczbie pracujących do 9 osób – patrz uwaga na str. 8, pkt 3.

^a Excluding economic entities employing up to 9 persons – see note on page 11, item 3.

TABL. 5. PRACUJĄCY, PRZECIĘTNE ZATRUDNIENIE ORAZ PRZECIĘTNE MIESIĘCZNE WYNAGRODZENIE BRUTTO W GOSPODARCE NARODOWEJ WEDŁUG SEKTORÓW WŁASNOŚCI W I–III KWARTALE 2015 R. (dok)
EMPLOYED PERSONS, AVERAGE PAID EMPLOYMENT AND AVERAGE MONTHLY GROSS WAGES AND SALARIES IN NATIONAL ECONOMY BY OWNERSHIP SECTORS IN I–III QUARTERS OF 2015 (cont.)

WYSZCZEGÓLNIENIE SPECIFICATION	Pracujący ^a stan w dniu 30 września 2015 <i>Employed persons^a as of 30 September 2015</i>	Przeciętne zatrudnienie ^a <i>Average paid employment^a</i>	Przeciętne miesięczne wynagrodzenie brutto w zł <i>Average monthly gross wages and salaries in zł</i>
	w tysiącach <i>in thousands</i>		
Transport i gospodarka magazynowa	513,4	497,9	3748,17
<i>Transportation and storage</i>			
sektor publiczny <i>public sector</i>	235,5	228,9	4101,68
sektor prywatny <i>private sector</i>	277,8	269,0	3447,43
Zakwaterowanie i gastronomia ^Δ	124,4	109,1	2907,80
<i>Accommodation and catering^Δ</i>			
sektor publiczny <i>public sector</i>	10,9	11,1	3309,80
sektor prywatny <i>private sector</i>	113,6	98,0	2862,17
Informacja i komunikacja	196,9	189,3	7240,31
<i>Information and communication</i>			
sektor publiczny <i>public sector</i>	9,8	9,6	6474,60
sektor prywatny <i>private sector</i>	187,1	179,7	7281,12
Działalność finansowa i ubezpieczeniowa	274,9	244,8	6914,67
<i>Financial and insurance activities</i>			
sektor publiczny <i>public sector</i>	47,3	43,0	7589,35
sektor prywatny <i>private sector</i>	227,7	201,8	6770,79
Obsługa rynku nieruchomości ^Δ	115,0	110,6	4290,13
<i>Real estate activities</i>			
sektor publiczny <i>public sector</i>	32,0	31,3	4300,41
sektor prywatny <i>private sector</i>	83,0	79,3	4286,07
Działalność profesjonalna, naukowa i techniczna	261,7	252,3	5862,86
<i>Professional, scientific and technical activities</i>			
sektor publiczny <i>public sector</i>	74,8	73,2	5016,74
sektor prywatny <i>private sector</i>	186,9	179,0	6208,95
Administrowanie i działalność wspierająca ^Δ	387,2	342,9	2880,49
<i>Administrative and support service activities</i>			
sektor publiczny <i>public sector</i>	9,8	9,3	3758,01
sektor prywatny <i>private sector</i>	377,4	333,6	2856,12
Administracja publiczna i obrona narodowa; obowiązkowe zabezpieczenia społeczne	646,5	617,3	4753,51
<i>Public administration and defence; compulsory social security</i>			
sektor publiczny <i>public sector</i>	646,1	616,9	4753,25
sektor prywatny <i>private sector</i>	0,4	0,4	5194,21
Edukacja	1063,9	1019,8	4178,80
<i>Education</i>			
sektor publiczny <i>public sector</i>	965,2	926,5	4276,33
sektor prywatny <i>private sector</i>	98,8	93,3	3210,12
Opieka zdrowotna i pomoc społeczna	639,2	613,6	3582,03
<i>Human health and social work activities</i>			
sektor publiczny <i>public sector</i>	526,0	508,4	3641,34
sektor prywatny <i>private sector</i>	113,2	105,3	3295,56

^a Bez podmiotów gospodarczych o liczbie pracujących do 9 osób – patrz uwaga na str. 8, pkt 3.

^a Excluding economic entities employing up to 9 persons – see note on page 11, item 3.

TABL. 6. STRUKTURA PRACUJĄCYCH, PRZECIĘTNEGO ZATRUDNIENIA ORAZ PRZECIĘTNEGO MIESIĘCZNEGO WYNAGRODZENIA BRUTTO W GOSPODARCE NARODOWEJ WEDŁUG SEKTORÓW WŁASNOŚCI W I–III KWARTALE 2015 R.

STRUCTURE OF EMPLOYED PERSONS, OF AVERAGE PAID EMPLOYMENT AND OF AVERAGE MONTHLY GROSS WAGES AND SALARIES IN NATIONAL ECONOMY BY OWNERSHIP SECTORS IN I–III QUARTERS OF 2015

WYSZCZEGÓLNIENIE <i>SPECIFICATION</i>	Pracujący ^a stan w dniu 30 września 2015 <i>Employed persons ^a as of 30 September 2015</i>	Przeciętne zatrudnienie ^a <i>Average paid employment ^a</i>	Przeciętne miesięczne wynagrodzenie brutto <i>Average monthly gross wages and salaries</i>
OGÓŁEM	100,0	100,0	100,0
TOTAL			
sektor publiczny <i>public sector</i>	34,7	35,1	112,2
sektor prywatny <i>private sector</i>	65,3	64,9	94,7
w tym: <i>of which:</i>			
Rolnictwo, leśnictwo, łowiectwo i rybactwo	100,0	100,0	100,0
<i>Agriculture, forestry and fishing</i>			
sektor publiczny <i>public sector</i>	37,9	44,0	130,5
sektor prywatny <i>private sector</i>	62,1	56,0	76,0
Przemysł	100,0	100,0	100,0
<i>Industry</i>			
sektor publiczny <i>public sector</i>	11,5	11,8	126,8
sektor prywatny <i>private sector</i>	88,5	88,2	96,4
górnictwo i wydobywanie	100,0	100,0	100,0
<i>mining and quarrying</i>			
sektor publiczny <i>public sector</i>	63,6	63,9	101,9
sektor prywatny <i>private sector</i>	36,4	36,1	96,6
przetwórstwo przemysłowe	100,0	100,0	100,0
<i>manufacturing</i>			
sektor publiczny <i>public sector</i>	2,5	2,5	125,7
sektor prywatny <i>private sector</i>	97,5	97,5	99,3
wytwarzanie i zaopatrywanie w energię elektryczną, gaz, parę wodną i gorącą wodę ^Δ	100,0	100,0	100,0
<i>electricity, gas, steam and air conditioning supply</i>			
sektor publiczny <i>public sector</i>	45,0	45,1	89,4
sektor prywatny <i>private sector</i>	55,0	54,9	108,7
dostawa wody; gospodarowanie ściekami i odpadami; rekultywacja ^Δ	100,0	100,0	100,0
<i>water supply; sewerage, waste management and remediation activities</i>			
sektor publiczny <i>public sector</i>	70,9	71,0	102,5
sektor prywatny <i>private sector</i>	29,1	29,0	94,0
Budownictwo	100,0	100,0	100,0
<i>Construction</i>			
sektor publiczny <i>public sector</i>	2,7	2,9	107,4
sektor prywatny <i>private sector</i>	97,3	97,1	99,8
Handel; naprawa pojazdów samochodowych ^Δ	100,0	100,0	100,0
<i>Trade; repair of motor vehicles^Δ</i>			
sektor publiczny <i>public sector</i>	0,3	0,3	125,6
sektor prywatny <i>private sector</i>	99,7	99,7	99,9

^a Bez podmiotów gospodarczych o liczbie pracujących do 9 osób – patrz uwaga na str. 8, pkt 3.

^a Excluding economic entities employing up to 9 persons – see note on page 11, item 3.

TABL. 6. STRUKTURA PRACUJĄCYCH, PRZECIĘTNEGO ZATRUDNIENIA ORAZ PRZECIĘTNEGO MIESIĘCZNEGO WYNAGRODZENIA BRUTTO W GOSPODARCE NARODOWEJ WEDŁUG SEKTORÓW WŁASNOŚCI W I–III KWARTALE 2015 R. (dok.)
STRUCTURE OF EMPLOYED PERSONS, OF AVERAGE PAID EMPLOYMENT AND OF AVERAGE MONTHLY GROSS WAGES AND SALARIES IN NATIONAL ECONOMY BY OWNERSHIP SECTORS IN I–III QUARTERS OF 2015 (cont.)

WYSZCZEGÓLNIENIE SPECIFICATION	Pracujący ^a stan w dniu 30 września 2015 <i>Employed persons^a as of 30 September 2015</i>	Przeciętne zatrudnienie ^a <i>Average paid employment^a</i>	Przeciętne miesięczne wynagrodzenie brutto <i>Average monthly gross wages and salaries</i>
Transport i gospodarka magazynowa	100,0	100,0	100,0
<i>Transportation and storage</i>			
sektor publiczny <i>public sector</i>	45,9	46,0	109,4
sektor prywatny <i>private sector</i>	54,1	54,0	92,0
Zakwaterowanie i gastronomia ^Δ	100,0	100,0	100,0
<i>Accommodation and catering^Δ</i>			
sektor publiczny <i>public sector</i>	8,7	10,2	113,8
sektor prywatny <i>private sector</i>	91,3	89,8	98,4
Informacja i komunikacja	100,0	100,0	100,0
<i>Information and communication</i>			
sektor publiczny <i>public sector</i>	5,0	5,1	89,4
sektor prywatny <i>private sector</i>	95,0	94,9	100,6
Działalność finansowa i ubezpieczeniowa	100,0	100,0	100,0
<i>Financial and insurance activities</i>			
sektor publiczny <i>public sector</i>	17,2	17,6	109,8
sektor prywatny <i>private sector</i>	82,8	82,4	97,9
Obsługa rynku nieruchomości ^Δ	100,0	100,0	100,0
<i>Real estate activities</i>			
sektor publiczny <i>public sector</i>	27,8	28,3	100,2
sektor prywatny <i>private sector</i>	72,2	71,7	99,9
Działalność profesjonalna, naukowa i techniczna	100,0	100,0	100,0
<i>Professional, scientific and technical activities</i>			
sektor publiczny <i>public sector</i>	28,6	29,0	85,6
sektor prywatny <i>private sector</i>	71,4	71,0	105,9
Administrowanie i działalność wspierająca ^Δ	100,0	100,0	100,0
<i>Administrative and support service activities</i>			
sektor publiczny <i>public sector</i>	2,5	2,7	130,5
sektor prywatny <i>private sector</i>	97,5	97,3	99,2
Administracja publiczna i obrona narodowa; obowiązkowe zabezpieczenia społeczne	100,0	100,0	100,0
<i>Public administration and defence; compulsory social security</i>			
sektor publiczny <i>public sector</i>	99,9	99,9	100,0
sektor prywatny <i>private sector</i>	0,1	0,1	109,3
Edukacja	100,0	100,0	100,0
<i>Education</i>			
sektor publiczny <i>public sector</i>	90,7	90,9	102,3
sektor prywatny <i>private sector</i>	9,3	9,1	76,8
Opieka zdrowotna i pomoc społeczna	100,0	100,0	100,0
<i>Human health and social work activities</i>			
sektor publiczny <i>public sector</i>	82,3	82,8	101,7
sektor prywatny <i>private sector</i>	17,7	17,2	92,0

^a Bez podmiotów gospodarczych o liczbie pracujących do 9 osób – patrz uwaga na str. 8, pkt 3.

^a Excluding economic entities employing up to 9 persons – see note on page 11, item 3.

TABL. 7. PRACUJĄCY, PRZECIĘTNE ZATRUDNIENIE ORAZ PRZECIĘTNE MIESIĘCZNE WYNAGRODZENIE BRUTTO W SEKTORZE PRZEDSIĘBIORSTW WEDŁUG SEKTORÓW WŁASNOŚCI W I–III KWARTALE 2015 R.

EMPLOYED PERSONS, AVERAGE PAID EMPLOYMENT AND AVERAGE MONTHLY GROSS WAGES AND SALARIES IN ENTERPRISE SECTOR BY OWNERSHIP SECTORS IN I–III QUARTERS OF 2015

WYSZCZEGÓLNIENIE <i>SPECIFICATION</i>	Pracujący ^a stan w dniu 30 września 2015 <i>Employed persons^a as of 30 September 2015</i>	Przeciętne zatrudnienie ^a <i>Average paid employment^a</i>	Przeciętne miesięczne wynagrodzenie brutto w zł <i>Average monthly gross wages and salaries in zł</i>
	w tysiącach <i>in thousands</i>		
SEKTOR PRZEDSIĘBIORSTW <i>ENTERPRISE SECTOR</i>	5839,1	5576,8	4067,33
sektor publiczny <i>public sector</i>	671,4	660,3	4706,13
sektor prywatny <i>private sector</i>	5167,7	4916,5	3981,54
w tym: <i>of which:</i>			
Przemysł <i>Industry</i>	2572,6	2505,8	4122,70
sektor publiczny <i>public sector</i>	282,0	281,5	5316,88
sektor prywatny <i>private sector</i>	2290,6	2224,3	3971,59
górnictwo i wydobywanie <i>mining and quarrying</i>	146,7	147,8	6300,79
sektor publiczny <i>public sector</i>	93,4	94,5	6422,69
sektor prywatny <i>private sector</i>	53,4	53,3	6084,74
przetwórstwo przemysłowe <i>manufacturing</i>	2183,5	2117,7	3853,24
sektor publiczny <i>public sector</i>	53,0	52,6	4869,90
sektor prywatny <i>private sector</i>	2130,5	2065,1	3827,34
wytwarzanie i zaopatrywanie w energię elektryczną, gaz, parę wodną i gorącą wodę ^Δ <i>electricity, gas, steam and air conditioning supply</i>	122,8	123,1	6352,36
sektor publiczny <i>public sector</i>	55,1	55,4	5684,46
sektor prywatny <i>private sector</i>	67,7	67,8	6897,74
dostawa wody; gospodarowanie ściekami i odpadami; rekultywacja ^Δ <i>water supply; sewerage, waste management and remediation activities</i>	119,5	117,2	3902,32
sektor publiczny <i>public sector</i>	80,5	79,0	4035,02
sektor prywatny <i>private sector</i>	39,1	38,1	3627,16
Budownictwo <i>Construction</i>	415,4	383,7	4018,73
sektor publiczny <i>public sector</i>	9,8	9,5	4396,35
sektor prywatny <i>private sector</i>	405,6	374,1	4009,09
Handel; naprawa pojazdów samochodowych ^Δ <i>Trade; repair of motor vehicles^Δ</i>	1215,2	1149,9	3701,34
sektor publiczny <i>public sector</i>	3,2	3,2	4660,30
sektor prywatny <i>private sector</i>	1212,0	1146,7	3698,68

^a Bez podmiotów gospodarczych o liczbie pracujących do 9 osób – patrz uwaga na str. 8, pkt 3.

^a Excluding economic entities employing up to 9 persons – see note on page 11, item 3.

TABL. 7. PRACUJĄCY, PRZECIĘTNE ZATRUDNIENIE ORAZ PRZECIĘTNE MIESIĘCZNE WYNAGRODZENIE BRUTTO W SEKTORZE PRZEDSIĘBIORSTW WEDŁUG SEKTORÓW WŁASNOŚCI W I–III KWARTALE 2015 R. (dok.)
EMPLOYED PERSONS, AVERAGE PAID EMPLOYMENT AND AVERAGE MONTHLY GROSS WAGES AND SALARIES IN ENTERPRISE SECTOR BY OWNERSHIP SECTORS IN I–III QUARTERS OF 2015 (cont.)

WYSZCZEGÓLNIENIE SPECIFICATION	Pracujący ^a stan w dniu 30 września 2015 <i>Employed persons^a as of 30 September 2015</i>	Przeciętne zatrudnienie ^a <i>Average paid employment^a</i>	Przeciętne miesięczne wynagrodzenie brutto w zł <i>Average monthly gross wages and salaries in zł</i>
	w tysiącach <i>in thousands</i>		
Transport i gospodarka magazynowa <i>Transportation and storage</i>	509,5	494,2	3742,74
sektor publiczny <i>public sector</i>	231,7	225,1	4095,65
sektor prywatny <i>private sector</i>	277,8	269,0	3447,43
Zakwaterowanie i gastronomia ^Δ <i>Accommodation and catering^Δ</i>	117,5	102,6	2879,58
sektor publiczny <i>public sector</i>	3,9	4,6	3250,64
sektor prywatny <i>private sector</i>	113,5	98,0	2862,31
Informacja i komunikacja <i>Information and communication</i>	194,8	187,4	7247,70
sektor publiczny <i>public sector</i>	8,7	8,5	6458,10
sektor prywatny <i>private sector</i>	186,2	178,8	7285,37
Obsługa rynku nieruchomości ^Δ <i>Real estate activities</i>	97,5	93,6	4272,87
sektor publiczny <i>public sector</i>	14,6	14,3	4199,86
sektor prywatny <i>private sector</i>	83,0	79,3	4286,03
Działalność profesjonalna, naukowa i techniczna <i>Professional, scientific and technical activities</i>	190,2	183,1	6052,64
sektor publiczny <i>public sector</i>	12,1	12,1	4913,47
sektor prywatny <i>private sector</i>	178,1	170,9	6133,52
Administrowanie i działalność wspierająca ^Δ <i>Administrative and support service activities</i>	382,7	338,8	2874,66
sektor publiczny <i>public sector</i>	5,5	5,3	4160,60
sektor prywatny <i>private sector</i>	377,3	333,5	2854,33

^a Bez podmiotów gospodarczych o liczbie pracujących do 9 osób – patrz uwaga na str. 8, pkt 3.

^a Excluding economic entities employing up to 9 persons – see note on page 11, item 3.

TABL. 8. STRUKTURA PRACUJĄCYCH, PRZECIĘTNEGO ZATRUDNIENIA ORAZ PRZECIĘTNEGO MIESIĘCZNEGO WYNAGRODZENIA BRUTTO W SEKTORZE PRZEDSIĘBIORSTW WEDŁUG SEKTORÓW WŁASNOŚCI W I–III KWARTAŁE 2015 R.

STRUCTURE OF EMPLOYED PERSONS, OF AVERAGE PAID EMPLOYMENT AND OF AVERAGE MONTHLY GROSS WAGES AND SALARIES IN ENTERPRISE SECTOR BY OWNERSHIP SECTORS IN I–III QUARTERS OF 2015

WYSZCZEGÓLNIENIE <i>SPECIFICATION</i>	Pracujący ^a stan w dniu 30 września 2015 <i>Employed persons^a as of 30 September 2015</i>	Przeciętne zatrudnienie ^a <i>Average paid employment^a</i>	Przeciętne miesięczne wynagrodzenie brutto <i>Average monthly gross wages and salaries</i>
SEKTOR PRZEDSIĘBIORSTW ENTERPRISE SECTOR	100,0	100,0	100,0
sektor publiczny <i>public sector</i>	11,5	11,8	115,7
sektor prywatny <i>private sector</i>	88,5	88,2	97,9
w tym: <i>of which:</i>			
Przemysł	100,0	100,0	100,0
<i>Industry</i>			
sektor publiczny <i>public sector</i>	11,0	11,2	129,0
sektor prywatny <i>private sector</i>	89,0	88,8	96,3
górnictwo i wydobywanie	100,0	100,0	100,0
<i>mining and quarrying</i>			
sektor publiczny <i>public sector</i>	63,6	63,9	101,9
sektor prywatny <i>private sector</i>	36,4	36,1	96,6
przetwórstwo przemysłowe	100,0	100,0	100,0
<i>manufacturing</i>			
sektor publiczny <i>public sector</i>	2,4	2,5	126,4
sektor prywatny <i>private sector</i>	97,6	97,5	99,3
wytwarzanie i zaopatrywanie w energię elektryczną, gaz, parę wodną i gorącą wodę ^Δ	100,0	100,0	100,0
<i>electricity, gas, steam and air conditioning supply</i>			
sektor publiczny <i>public sector</i>	44,9	45,0	89,5
sektor prywatny <i>private sector</i>	55,1	55,0	108,6
dostawa wody; gospodarowanie ściekami i odpadami; rekultywacja ^Δ	100,0	100,0	100,0
<i>water supply; sewerage, waste management and remediation activities</i>			
sektor publiczny <i>public sector</i>	67,3	67,5	103,4
sektor prywatny <i>private sector</i>	32,7	32,5	92,9
Budownictwo	100,0	100,0	100,0
<i>Construction</i>			
sektor publiczny <i>public sector</i>	2,4	2,5	109,4
sektor prywatny <i>private sector</i>	97,6	97,5	99,8
Handel; naprawa pojazdów samochodowych ^Δ	100,0	100,0	100,0
<i>Trade; repair of motor vehicles^Δ</i>			
sektor publiczny <i>public sector</i>	0,3	0,3	125,9
sektor prywatny <i>private sector</i>	99,7	99,7	99,9

^a Bez podmiotów gospodarczych o liczbie pracujących do 9 osób – patrz uwaga na str. 8, pkt 3.

^a Excluding economic entities employing up to 9 persons – see note on page 11, item 3.

TABL. 8. STRUKTURA PRACUJĄCYCH, PRZECIĘTNEGO ZATRUDNIENIA ORAZ PRZECIĘTNEGO MIESIĘCZNEGO WYNAGRODZENIA BRUTTO W SEKTORZE PRZEDSIĘBIORSTW WEDŁUG SEKTORÓW WŁASNOŚCI W I–III KWARTALE 2015 R. (dok.)

STRUCTURE OF EMPLOYED PERSONS, OF AVERAGE PAID EMPLOYMENT AND OF AVERAGE MONTHLY GROSS WAGES AND SALARIES IN ENTERPRISE SECTOR BY OWNERSHIP SECTORS IN I–III QUARTERS OF 2015 (cont.)

WYSZCZEGÓLNIENIE <i>SPECIFICATION</i>	Pracujący ^a stan w dniu 30 września 2015 <i>Employed persons ^a as of 30 September 2015</i>	Przeciętne zatrudnienie ^a <i>Average paid employment ^a</i>	Przeciętne miesięczne wynagrodzenie brutto <i>Average monthly gross wages and salaries</i>
Transport i gospodarka magazynowa <i>Transportation and storage</i>	100,0	100,0	100,0
sektor publiczny <i>public sector</i>	45,5	45,6	109,4
sektor prywatny <i>private sector</i>	54,5	54,4	92,1
Zakwaterowanie i gastronomia ^Δ <i>Accommodation and catering^Δ</i>	100,0	100,0	100,0
sektor publiczny <i>public sector</i>	3,3	4,4	112,9
sektor prywatny <i>private sector</i>	96,7	95,6	99,4
Informacja i komunikacja <i>Information and communication</i>	100,0	100,0	100,0
sektor publiczny <i>public sector</i>	4,5	4,6	89,1
sektor prywatny <i>private sector</i>	95,5	95,4	100,5
Obsługa rynku nieruchomości ^Δ <i>Real estate activities</i>	100,0	100,0	100,0
sektor publiczny <i>public sector</i>	14,9	15,3	98,3
sektor prywatny <i>private sector</i>	85,1	84,7	100,3
Działalność profesjonalna, naukowa i techniczna <i>Professional, scientific and technical activities</i>	100,0	100,0	100,0
sektor publiczny <i>public sector</i>	6,4	6,6	81,2
sektor prywatny <i>private sector</i>	93,6	93,4	101,3
Administrowanie i działalność wspierająca ^Δ <i>Administrative and support service activities</i>	100,0	100,0	100,0
sektor publiczny <i>public sector</i>	1,4	1,6	144,7
sektor prywatny <i>private sector</i>	98,6	98,4	99,3

^a Bez podmiotów gospodarczych o liczbie pracujących do 9 osób – patrz uwaga na str. 8, pkt 3.

^a Excluding economic entities employing up to 9 persons – see note on page 11, item 3.

TABL. 9. PRACUJĄCY^a WEDŁUG SEKCJI GOSPODARKI NARODOWEJ
Stan w dniu 30 września 2015 r.
EMPLOYED PERSONS^a BY SECTIONS OF NATIONAL ECONOMY
As of 30 September 2015

WYSZCZEGÓLNIENIE SPECIFICATION	Ogółem w tys. Total in thous.	30 IX 2014=100	30 VI 2015=100
OGÓŁEM TOTAL	8664,6	101,0	100,3
w tym: of which:			
SEKTOR PRZEDSIĘBIORSTW ENTERPRISE SECTOR	5839,1	101,1	100,3
Rolnictwo, leśnictwo, łowiectwo i rybactwo Agriculture, forestry and fishing	83,9	100,6	100,1
Przemysł Industry	2588,5	101,3	100,2
górnictwo i wydobywanie mining and quarrying	146,7	92,5	97,8
przetwórstwo przemysłowe manufacturing	2184,4	102,3	100,4
wytwarzanie i zaopatrywanie w energię elektryczną, gaz, parę wodną i gorącą wodę ^Δ electricity, gas, steam and air conditioning supply	123,0	95,2	98,9
dostawa wody; gospodarowanie ściekami i odpadami; rekultywacja ^Δ water supply; sewerage, waste management and remediation activities	134,3	100,7	100,0
Budownictwo Construction	417,0	94,3	100,0
Handel; naprawa pojazdów samochodowych ^Δ Trade; repair of motor vehicles ^Δ	1215,3	102,2	100,1
Transport i gospodarka magazynowa Transportation and storage	513,4	102,2	100,0
Zakwaterowanie i gastronomia ^Δ Accommodation and catering ^Δ	124,4	94,6	98,8
Informacja i komunikacja Information and communication	196,9	104,9	101,9
Działalność finansowa i ubezpieczeniowa Financial and insurance activities	274,9	98,0	98,5
Obsługa rynku nieruchomości ^Δ Real estate activities	115,0	99,2	99,9
Działalność profesjonalna, naukowa i techniczna Professional, scientific and technical activities	261,7	99,0	99,9
Administrowanie i działalność wspierająca ^Δ Administrative and support service activities	387,2	105,5	103,3
Administracja publiczna i obrona narodowa; obowiązkowe zabezpieczenia społeczne Public administration and defence; compulsory social security	646,5	100,0	100,0
Edukacja Education	1063,9	101,6	101,0
Opieka zdrowotna i pomoc społeczna Human health and social work activities	639,2	101,0	100,2

^a Bez podmiotów gospodarczych o liczbie pracujących do 9 osób – patrz uwaga na str. 8 pkt 3.

^a Excluding economic entities employing up to 9 persons – see note on page 11, item 3.

**TABL. 10. PRZECIĘTNE ZATRUDNIENIE WEDŁUG SEKCJI GOSPODARKI NARODOWEJ
ORAZ FORM FINANSOWANIA W I–III KWARTALE 2015 R.¹**
*AVERAGE PAID EMPLOYMENT BY SECTIONS OF NATIONAL ECONOMY AND BY FINANCING FORM
IN I–III QUARTERS OF 2015¹*

WYSZCZEGÓLNIENIE <i>SPECIFICATION</i> a – w tysiącach <i>in thousands</i> b – I–III kw. (q.) 2014=100	Ogółem <i>Total</i>	Formy finansowania <i>Financing form</i>	
		jednostki samofinansujące <i>self-financing units</i>	jednostki sfery budżetowej <i>budgetary sphere units</i>
OGÓŁEM	8255,2	6700,0	1555,3
TOTAL	100,8	100,9	100,5
w tym: <i>of which:</i>			
SEKTOR PRZEDSIĘBIORSTW	5576,8	5576,8	–
<i>ENTERPRISE SECTOR</i>	101,1	101,1	–
Rolnictwo, leśnictwo, łowiectwo i rybactwo	71,2	70,9	0,3
<i>Agriculture, forestry and fishing</i>	100,8	100,8	98,2
Przemysł	2521,1	2506,2	14,9
<i>Industry</i>	101,5	101,5	99,4
górnictwo i wydobywanie	147,8	147,8	–
<i>mining and quarrying</i>	93,3	93,3	–
przetwórstwo przemysłowe	2118,5	2118,1	0,4
<i>manufacturing</i>	102,5	102,5	106,0
wytwarzanie i zaopatrywanie w energię elektryczną, gaz, parę wodną i gorącą wodę ^Δ	123,4	123,1	0,2
<i>electricity, gas, steam and air conditioning supply</i>	95,5	95,5	97,4
dostawa wody; gospodarowanie ściekami i odpadami; rekultywacja ^Δ	131,4	117,2	14,3
<i>water supply; sewerage, waste management and remediation activities</i>	100,7	100,9	99,3
Budownictwo	385,3	384,3	1,0
<i>Construction</i>	94,0	94,0	110,2
Handel; naprawa pojazdów samochodowych ^Δ	1150,0	1150,0	x
<i>Trade; repair of motor vehicles^Δ</i>	102,0	102,0	x
Transport i gospodarka magazynowa	497,9	494,2	3,7
<i>Transportation and storage</i>	102,1	102,1	100,6
Zakwaterowanie i gastronomia ^Δ	109,1	102,9	6,3
<i>Accommodation and catering^Δ</i>	95,3	95,1	98,9
Informacja i komunikacja	189,3	188,6	x
<i>Information and communication</i>	104,2	104,2	x
Działalność finansowa i ubezpieczeniowa	244,8	244,7	x
<i>Financial and insurance activities</i>	96,9	96,9	x
Obsługa rynku nieruchomości ^Δ	110,6	96,1	14,4
<i>Real estate activities</i>	98,5	98,4	99,2
Działalność profesjonalna, naukowa i techniczna	252,3	238,5	13,8
<i>Professional, scientific and technical activities</i>	100,9	100,9	101,0
Administrowanie i działalność wspierająca ^Δ	342,9	338,9	x
<i>Administrative and support service activities</i>	103,6	103,6	x
Administracja publiczna i obrona narodowa; obowiązkowe zabezpieczenia społeczne	617,3	66,2	551,1
<i>Public administration and defence; compulsory social security</i>	100,0	101,2	99,8
Edukacja	1019,8	244,7	775,0
<i>Education</i>	101,3	102,6	100,9
Opieka zdrowotna i pomoc społeczna	613,6	466,7	147,0
<i>Human health and social work activities</i>	100,1	99,6	101,6

¹ Bez podmiotów gospodarczych o liczbie pracujących do 9 osób – patrz uwaga na str. 8, pkt 3.

¹ Excluding economic entities employing up to 9 persons – see note on page 11, item 3.

TABL. 11. CZAS PRZEPRACOWANY 1 ZATRUDNIONEGO ^a WEDŁUG SEKCJI GOSPODARKI NARODOWEJ W I–III KWARTALE 2015 R.
TIME WORKED PER 1 EMPLOYEE ^a BY SECTIONS OF NATIONAL ECONOMY IN I–III QUARTERS OF 2015

WYSZCZEGÓLNIENIE <i>SPECIFICATION</i>	Czas przepracowany w godzinach <i>Time worked in hours</i>	I–III kwartał <i>I–III quarters</i> 2014=100
OGÓŁEM TOTAL	1261	99,9
w tym: <i>of which:</i>		
SEKTOR PRZEDSIĘBIORSTW <i>ENTERPRISE SECTOR</i>	1319	99,8
Przemysł <i>Industry</i>	1312	99,3
górnictwo i wydobywanie <i>mining and quarrying</i>	1275	97,7
przetwórstwo przemysłowe <i>manufacturing</i>	1318	99,4
wytwarzanie i zaopatrywanie w energię elektryczną, gaz, parę wodną i gorącą wodę ^Δ <i>electricity, gas, steam and air conditioning supply</i>	1261	99,5
dostawa wody; gospodarowanie ściekami i odpadami; rekultywacja ^Δ <i>water supply; sewerage, waste management and remediation activities</i>	1305	99,5
Budownictwo <i>Construction</i>	1339	100,6
Handel; naprawa pojazdów samochodowych ^Δ <i>Trade; repair of motor vehicles^Δ</i>	1316	100,0
Transport i gospodarka magazynowa <i>Transportation and storage</i>	1330	100,3
Zakwaterowanie i gastronomia ^Δ <i>Accommodation and catering^Δ</i>	1352	99,9
Informacja i komunikacja <i>Information and communication</i>	1323	99,6
Działalność finansowa i ubezpieczeniowa <i>Financial and insurance activities</i>	1301	100,9
Obsługa rynku nieruchomości ^Δ <i>Real estate activities</i>	1280	100,2
Działalność profesjonalna, naukowa i techniczna <i>Professional, scientific and technical activities</i>	1295	99,9
Administrowanie i działalność wspierająca ^Δ <i>Administrative and support service activities</i>	1353	100,3
Administracja publiczna i obrona narodowa; obowiązkowe zabezpieczenia społeczne <i>Public administration and defence; compulsory social security</i>	1278	100,1
Edukacja <i>Education</i>	917	100,6
Opieka zdrowotna i pomoc społeczna <i>Human health and social work activities</i>	1262	100,2

^a Bez podmiotów gospodarczych o liczbie pracujących do 9 osób – patrz uwaga na str. 8, pkt 3.
^a Excluding economic entities employing up to 9 persons – see note on page 11, item 3.

**TABL. 12. PRZECIĘTNE MIESIĘCZNE WYNAGRODZENIE BRUTTO WEDŁUG SEKCJI
GOSPODARKI NARODOWEJ ORAZ FORM FINANSOWANIA W I–III KWARTALE 2015 R.
AVERAGE MONTHLY GROSS WAGES AND SALARIES BY SECTIONS OF NATIONAL ECONOMY AND BY
FINANCING FORM IN I–III QUARTERS OF 2015**

WYSZCZEGÓLNIENIE <i>SPECIFICATION</i> a – w złotych <i>in zloty</i> b – I–III kw. (q.) 2014=100	Ogółem <i>Total</i>	Formy finansowania <i>Financing form</i>	
		jednostki samofinansujące <i>self-financing units</i>	jednostki sfery budżetowej <i>budgetary sphere units</i>
O G Ó Ł E M	3933,51	4177,39	4220,64
TOTAL	103,4	103,5	102,5
w tym: <i>of which:</i>			
SEKTOR PRZEDSIĘBIORSTW	4067,33	4067,33	–
<i>ENTERPRISE SECTOR</i>	103,6	103,6	–
Rolnictwo, leśnictwo, łowiectwo i rybactwo	4588,07	4587,72	4682,81
<i>Agriculture, forestry and fishing</i>	106,0	106,0	105,8
Przemysł	4118,85	4122,49	3505,34
<i>Industry</i>	102,7	102,6	105,0
górnictwo i wydobywanie	6300,79	6300,79	–
<i>mining and quarrying</i>	100,7	100,7	–
przetwórstwo przemysłowe	3852,92	3853,03	3216,97
<i>manufacturing</i>	103,6	103,6	102,4
wytwarzanie i zaopatrywanie w energię elektryczną, gaz, parę wodną i gorącą wodę ^Δ	6347,18	6352,36	3473,72
<i>electricity, gas, steam and air conditioning supply</i>	101,5	101,5	104,2
dostawa wody; gospodarowanie ściekami i odpadami; rekultywacja ^Δ	3860,04	3902,32	3513,31
<i>water supply; sewerage, waste management and remediation activities</i>	103,4	103,2	105,0
Budownictwo	4017,93	4016,63	4509,53
<i>Construction</i>	105,2	105,2	99,7
Handel; naprawa pojazdów samochodowych ^Δ	3701,42	3701,38	x
<i>Trade; repair of motor vehicles^Δ</i>	104,2	104,2	x
Transport i gospodarka magazynowa	3748,17	3742,74	4463,79
<i>Transportation and storage</i>	102,0	102,0	104,8
Zakwaterowanie i gastronomia ^Δ	2907,80	2879,16	3376,55
<i>Accommodation and catering^Δ</i>	104,3	104,5	102,1
Informacja i komunikacja	7240,31	7245,38	x
<i>Information and communication</i>	105,2	105,2	x
Działalność finansowa i ubezpieczeniowa	6914,67	6915,52	x
<i>Financial and insurance activities</i>	104,5	104,5	x
Obsługa rynku nieruchomości ^Δ	4290,13	4327,61	4040,59
<i>Real estate activities</i>	103,9	103,7	104,8
Działalność profesjonalna, naukowa i techniczna	5862,86	5944,57	4452,07
<i>Professional, scientific and technical activities</i>	104,9	105,0	103,2
Administrowanie i działalność wspierająca ^Δ	2880,49	2876,42	x
<i>Administrative and support service activities</i>	105,0	105,0	x
Administracja publiczna i obrona narodowa; obowiązkowe zabezpieczenia społeczne	4753,51	4198,77	4820,13
<i>Public administration and defence; compulsory social security</i>	102,5	99,5	102,9
Edukacja	4178,80	4713,18	4010,05
<i>Education</i>	102,9	105,3	102,0
Opieka zdrowotna i pomoc społeczna	3582,03	3661,41	3329,93
<i>Human health and social work activities</i>	102,2	102,0	103,1

**TABL. 13. WSKAŹNIK WYNAGRODZENIA REALNEGO BRUTTO
WEDŁUG FORM FINANSOWANIA W I–III KWARTALE 2015 R.
AVERAGE MONTHLY GROSS REAL WAGES AND SALARIES BY FINANCING FORM IN I–III QUARTERS OF 2015**

WYSZCZEGÓLNIENIE <i>SPECIFICATION</i>	Ogółem <i>Total</i>	Formy finansowania <i>Financing form</i>	
		jednostki samofinansujące <i>self-financing units</i>	jednostki sfery budżetowej <i>budgetary sphere units</i>
I–III kw. (q.) 2014=100			
OGÓŁEM	104,6	104,7	103,6
TOTAL			
w tym: <i>of which:</i>			
SEKTOR PRZEDSIĘBIORSTW	104,8	104,8	–
<i>ENTERPRISE SECTOR</i>			
Rolnictwo, leśnictwo, łowiectwo i rybactwo	107,2	107,2	107,0
<i>Agriculture, forestry and fishing</i>			
Przemysł	103,8	103,7	106,2
<i>Industry</i>			
górnictwo i wydobywanie	101,8	101,8	–
<i>mining and quarrying</i>			
przetwórstwo przemysłowe	104,8	104,8	103,5
<i>manufacturing</i>			
wytwarzanie i zaopatrywanie w energię elektryczną, gaz, parę wodną i gorącą wodę ^Δ	102,6	102,6	105,4
<i>electricity, gas, steam and air conditioning supply</i>			
dostawa wody; gospodarowanie ściekami i odpadami; rekultywacja ^Δ	104,6	104,3	106,2
<i>water supply; sewerage, waste management and remediation activities</i>			
Budownictwo	106,4	106,4	100,8
<i>Construction</i>			
Handel; naprawa pojazdów samochodowych ^Δ	105,4	105,4	x
<i>Trade; repair of motor vehicles^Δ</i>			
Transport i gospodarka magazynowa	103,1	103,1	106,0
<i>Transportation and storage</i>			
Zakwaterowanie i gastronomia ^Δ	105,5	105,7	103,2
<i>Accommodation and catering^Δ</i>			
Informacja i komunikacja	106,4	106,4	x
<i>Information and communication</i>			
Działalność finansowa i ubezpieczeniowa	105,7	105,7	x
<i>Financial and insurance activities</i>			
Obsługa rynku nieruchomości ^Δ	105,1	104,9	106,0
<i>Real estate activities</i>			
Działalność profesjonalna, naukowa i techniczna	106,1	106,2	104,3
<i>Professional, scientific and technical activities</i>			
Administrowanie i działalność wspierająca ^Δ	106,2	106,2	x
<i>Administrative and support service activities</i>			
Administracja publiczna i obrona narodowa; obowiązkowe zabezpieczenia społeczne	103,6	100,6	104,0
<i>Public administration and defence; compulsory social security</i>			
Edukacja	104,0	106,5	103,1
<i>Education</i>			
Opieka zdrowotna i pomoc społeczna	103,3	103,1	104,2
<i>Human health and social work activities</i>			

TABL. 14. PRZECIĘTNE MIESIĘCZNE WYNAGRODZENIE BRUTTO BEZ WYPŁAT NAGRÓD ROCZNYCH¹ WEDŁUG SEKCJI GOSPODARKI NARODOWEJ ORAZ FORM FINANSOWANIA W I–III KWARTALE 2015 R.
AVERAGE MONTHLY GROSS WAGES AND SALARIES EXCLUDING ANNUAL BONUSES¹ BY SECTIONS OF NATIONAL ECONOMY AND BY FINANCING FORM IN I–III QUARTERS OF 2015

WYSZCZEGÓLNIENIE SPECIFICATION a – w złotych <i>in zloty</i> b – I–III kw. (q.) 2014=100	Ogółem <i>Total</i>	Formy finansowania <i>Financing form</i>		
		jednostki samofinansujące <i>self-financing units</i>	jednostki sfery budżetowej <i>budgetary sphere units</i>	
OGÓŁEM	a	3869,64	4175,74	3835,38
TOTAL	b	103,4	103,5	102,5
w tym: <i>of which:</i>				
SEKTOR PRZEDSIĘBIORSTW	a	4065,78	4065,78	–
ENTERPRISE SECTOR	b	103,6	103,6	–
Rolnictwo, leśnictwo, łowiectwo i rybactwo	a	4581,74	4582,98	4252,89
<i>Agriculture, forestry and fishing</i>	b	106,0	106,0	106,2
Przemysł	a	4114,49	4119,93	3198,77
<i>Industry</i>	b	102,7	102,7	104,6
górnictwo i wydobywanie	a	6300,79	6300,79	–
<i>mining and quarrying</i>	b	100,7	100,7	–
przetwórstwo przemysłowe	a	3850,62	3850,78	2945,74
<i>manufacturing</i>	b	103,6	103,6	103,2
wytwarzanie i zaopatrywanie w energię elektryczną, gaz, parę wodną i gorącą wodę ^Δ	a	6342,62	6348,34	3167,22
<i>electricity, gas, steam and air conditioning supply</i>	b	101,5	101,5	104,3
dostawa wody; gospodarowanie ściekami i odpadami; rekultywacja ^Δ	a	3817,89	3892,52	3205,81
<i>water supply; sewerage, waste management and remediation activities</i>	b	103,4	103,3	104,6
Budownictwo	a	4016,42	4016,18	4104,08
<i>Construction</i>	b	105,2	105,2	99,8
Handel; naprawa pojazdów samochodowych ^Δ	a	3701,00	3700,98	x
<i>Trade; repair of motor vehicles^Δ</i>	b	104,2	104,2	x
Transport i gospodarka magazynowa	a	3742,69	3740,29	4058,12
<i>Transportation and storage</i>	b	102,0	102,0	105,0
Zakwaterowanie i gastronomia ^Δ	a	2888,77	2878,13	3062,90
<i>Accommodation and catering^Δ</i>	b	104,3	104,5	102,2
Informacja i komunikacja	a	7237,55	7244,45	x
<i>Information and communication</i>	b	105,2	105,2	x
Działalność finansowa i ubezpieczeniowa	a	6912,65	6913,82	x
<i>Financial and insurance activities</i>	b	104,5	104,5	x
Obsługa rynku nieruchomości ^Δ	a	4241,68	4326,10	3679,68
<i>Real estate activities</i>	b	103,9	103,8	104,6
Działalność profesjonalna, naukowa i techniczna	a	5836,31	5938,59	4070,46
<i>Professional, scientific and technical activities</i>	b	104,9	104,9	103,1
Administrowanie i działalność wspierająca ^Δ	a	2877,11	2876,28	x
<i>Administrative and support service activities</i>	b	105,0	105,0	x
Administracja publiczna i obrona narodowa; obowiązkowe zabezpieczenia społeczne	a	4366,16	4198,77	4386,26
<i>Public administration and defence; compulsory social security</i>	b	102,5	99,5	102,9
Edukacja	a	3896,65	4712,81	3638,92
<i>Education</i>	b	103,1	105,3	102,1
Opieka zdrowotna i pomoc społeczna	a	3508,56	3661,18	3023,90
<i>Human health and social work activities</i>	b	102,2	102,0	103,2

¹ Z tytułu udziału w zysku do podziału i w nadwyżce bilansowej w spółdzielniach oraz dodatkowe wynagrodzenia roczne dla pracowników jednostek sfery budżetowej.

¹ From profit and balance surplus in co-operatives as well as annual extra wages and salaries for employees of budgetary sphere entities.

**TABL. 15. PRZECIĘTNE MIESIĘCZNE WYNAGRODZENIE W GOSPODARCE NARODOWEJ
WEDŁUG REGIONÓW I WOJEWÓDZTW W III KWARTALE 2015 R.^a**
*AVERAGE MONTHLY WAGES AND SALARIES IN NATIONAL ECONOMY BY REGIONS AND VOIVODSHIPS
IN III QUARTER OF 2015^a*

REGIONY REGIONS WOJEWÓDZTWA VOIVODSHIPS	Przeciętne miesięczne wynagrodzenia brutto w zł <i>Average monthly gross wages and salaries in zł</i>	
	ogółem <i>total</i>	w tym bez wypłat nagród rocznych ^b <i>of which excluding annual bonuses^b</i>
Region Centralny	4751,97	4748,18
Łódzkie	3794,05	3791,23
Mazowieckie	5002,71	4998,67
Region Południowy	4066,65	4065,51
Małopolskie	3938,30	3937,68
Śląskie	4150,77	4149,28
Region Wschodni	3630,62	3628,24
Lubelskie	3695,42	3691,67
Podkarpackie	3568,04	3565,45
Podlaskie	3672,22	3671,38
Świętokrzyskie	3597,98	3596,96
Region Północno-zachodni	3749,00	3748,36
Lubuskie	3585,40	3584,35
Wielkopolskie	3751,84	3751,51
Zachodniopomorskie	3845,72	3844,35
Region Południowo-zachodni	4111,74	4110,53
Dolnośląskie	4192,01	4191,50
Opolskie	3776,92	3772,82
Region Północny	3828,40	3827,29
Kujawsko-pomorskie	3590,64	3589,25
Pomorskie	4193,17	4192,98
Warmińsko-mazurskie	3501,73	3499,25

^a Bez podmiotów gospodarczych o liczbie pracujących do 9 osób – patrz uwaga na str. 8, pkt 3. ^b Z tytułu udziału w zysku do podziału i w nadwyżce bilansowej w spółdzielniach oraz dodatkowe wynagrodzenia roczne dla pracowników jednostek sfery budżetowej.

^a Excluding economic entities employing up to 9 persons – see note on page 11, item 3. ^b From profit and balance surplus in co-operatives as well as annual extra wages and salaries for employees of budgetary sphere entities.

**TABL. 16. PRZECIĘTNE MIESIĘCZNE WYNAGRODZENIE W GOSPODARCE NARODOWEJ
WEDŁUG REGIONÓW I WOJEWÓDZTW W I–III KWARTALE 2015 R.^a**
*AVERAGE MONTHLY WAGES AND SALARIES IN NATIONAL ECONOMY BY REGIONS AND VOIVODSHIPS
IN I–III QUARTERS OF 2015^a*

REGIONY REGIONS WOJEWÓDZTWA VOIVODSHIPS	Przeciętne miesięczne wynagrodzenia brutto w zł <i>Average monthly gross wages and salaries in zł</i>	
	ogółem <i>total</i>	w tym bez wypłat nagród rocznych ^b <i>of which excluding annual bonuses^b</i>
Region Centralny	4841,54	4778,43
Łódzkie	3823,55	3745,31
Mazowieckie	5102,18	5042,94
Region Południowy	4112,01	4043,18
Małopolskie	3972,26	3899,85
Śląskie	4203,22	4136,73
Region Wschodni	3663,25	3563,00
Lubelskie	3734,36	3631,05
Podkarpackie	3584,95	3493,10
Podlaskie	3701,19	3590,23
Świętokrzyskie	3652,80	3551,96
Region Północno-zachodni	3775,95	3705,90
Lubuskie	3610,70	3519,49
Wielkopolskie	3779,23	3722,54
Zachodniopomorskie	3872,39	3773,29
Region Południowo-zachodni	4159,08	4085,26
Dolnośląskie	4237,74	4170,89
Opolskie	3831,44	3728,60
Region Północny	3866,54	3780,84
Kujawsko-pomorskie	3619,90	3536,68
Pomorskie	4232,81	4152,66
Warmińsko-mazurskie	3555,00	3454,25

^a Bez podmiotów gospodarczych o liczbie pracujących do 9 osób – patrz uwaga na str. 8, pkt 3. ^b Z tytułu udziału w zysku do podziału i w nadwyżce bilansowej w spółdzielniach oraz dodatkowe wynagrodzenia roczne dla pracowników jednostek sfery budżetowej.

^a Excluding economic entities employing up to 9 persons – see note on page 11, item 3. ^b From profit and balance surplus in co-operatives as well as annual extra wages and salaries for employees of budgetary sphere entities.

**TABL. 17. WYNAGRODZENIA WEDŁUG SEKCJI GOSPODARKI NARODOWEJ
W I–III KWARTAŁE 2015 R.
WAGES AND SALARIES BY SECTIONS OF NATIONAL ECONOMY IN I–III QUARTERS OF 2015**

WYSZCZEGÓLNIENIE <i>SPECIFICATION</i>	Wynagrodzenia brutto <i>Gross wages and salaries</i>	
	ogółem <i>total</i>	w tym bez wypłat nagród rocznych ¹ <i>of which excluding annual bonuses¹</i>
a – w mln złotych <i>in mln zloty</i> b – I–III kw. (q.) 2014=100		
OGÓŁEM	310973,7	305481,0
TOTAL	104,1	104,2
w tym: <i>of which:</i>		
SEKTOR PRZEDSIĘBIORSTW	204145,6	204068,0
<i>ENTERPRISE SECTOR</i>	104,7	104,7
Rolnictwo, leśnictwo, łowiectwo i rybactwo	2940,0	2935,9
<i>Agriculture, forestry and fishing</i>	106,9	106,9
Przemysł	93454,8	93356,0
<i>Industry</i>	104,2	104,2
górnictwo i wydobywanie	8380,9	8380,9
<i>mining and quarrying</i>	94,0	94,0
przetwórstwo przemysłowe	73460,7	73416,8
<i>manufacturing</i>	106,3	106,3
wytwarzanie i zaopatrywanie w energię elektryczną, gaz, parę wodną i gorącą wodę ^Δ	7047,2	7042,1
<i>electricity, gas, steam and air conditioning supply</i>	96,9	96,9
dostawa wody; gospodarowanie ściekami i odpadami; rekultywacja ^Δ	4566,1	4516,3
<i>water supply; sewerage, waste management and remediation activities</i>	104,2	104,1
Budownictwo	13932,3	13927,0
<i>Construction</i>	98,9	98,9
Handel; naprawa pojazdów samochodowych ^Δ	38309,8	38305,5
<i>Trade; repair of motor vehicles^Δ</i>	106,3	106,3
Transport i gospodarka magazynowa	16796,5	16772,0
<i>Transportation and storage</i>	104,1	104,1
Zakwaterowanie i gastronomia ^Δ	2856,3	2837,6
<i>Accommodation and catering^Δ</i>	99,4	99,4
Informacja i komunikacja	12333,9	12329,2
<i>Information and communication</i>	109,6	109,6
Działalność finansowa i ubezpieczeniowa	15235,3	15230,9
<i>Financial and insurance activities</i>	101,3	101,3
Obsługa rynku nieruchomości ^Δ	4269,9	4221,7
<i>Real estate activities</i>	102,3	102,3
Działalność profesjonalna, naukowa i techniczna	13311,2	13250,9
<i>Professional, scientific and technical activities</i>	105,8	105,8
Administrowanie i działalność wspierająca ^Δ	8889,2	8878,8
<i>Administrative and support service activities</i>	108,7	108,7
Administracja publiczna i obrona narodowa; obowiązkowe zabezpieczenia społeczne i zdrowotne ^Δ	26407,8	24255,9
<i>Public administration and defence; compulsory social security</i>	102,5	102,5
Edukacja	38352,2	35762,7
<i>Education</i>	104,3	104,4
Opieka zdrowotna i pomoc społeczna	19781,7	19376,0
<i>Human health and social work activities</i>	102,3	102,2

¹ Z tytułu udziału w zysku do podziału i w nadwyżce bilansowej w spółdzielniach oraz dodatkowe wynagrodzenia roczne dla pracowników jednostek sfery budżetowej.

¹ From profit and balance surplus in co-operatives as well as annual extra wages and salaries for employees of budgetary sphere entities.

TABL. 18. PRZECIĘTNE ZATRUDNIENIE ORAZ PRZECIĘTNE MIESIĘCZNE WYNAGRODZENIE BRUTTO WEDŁUG SEKCJI I DZIAŁÓW GOSPODARKI NARODOWEJ W I–III KWARTALE 2015 R.^a
AVERAGE PAID EMPLOYMENT AND AVERAGE MONTHLY GROSS WAGES AND SALARIES BY SECTIONS AND DIVISIONS OF NATIONAL ECONOMY IN I–III QUARTERS OF 2015^a

WYSZCZEGÓLNIENIE SPECIFICATION		Przeciętne zatrudnienie <i>Average paid employment</i>		Przeciętne miesięczne wynagrodzenie brutto <i>Average monthly gross wages and salaries</i>	
		w tys. <i>in thous.</i>	I–III kw. <i>I–III q.</i> 2014=100	w zł <i>in zł</i>	I–III kw. <i>I–III q.</i> 2014=100
A	Rolnictwo, leśnictwo, łowiectwo i rybactwo	71,2	100,8	4588,07	106,0
	<i>Agriculture, hunting and fishing</i>				
	Przemysł	2521,1	101,5	4118,85	102,7
	<i>Industry</i>				
B	Górnictwo i wydobywanie	147,8	93,3	6300,79	100,7
	<i>Mining and quarrying</i>				
05	w tym wydobywanie węgla kamiennego i węgla brunatnego (lignitu)	95,7	88,9	6421,79	100,4
	<i>of which mining of coal and lignite</i>				
C	Przetwórstwo przemysłowe	2118,5	102,5	3852,92	103,6
	<i>Manufacturing</i>				
	w tym: <i>of which:</i>				
10	Produkcja artykułów spożywczych	361,5	100,8	3296,36	102,8
	<i>Manufacture of food products</i>				
12	Produkcja wyrobów tytoniowych	5,3	102,6	6331,99	103,9
	<i>Manufacture of tobacco products</i>				
13	Produkcja wyrobów tekstylnych	42,9	106,0	2815,27	103,2
	<i>Manufacture of textiles</i>				
14	Produkcja odzieży	72,5	98,0	2275,51	103,0
	<i>Manufacture of wearing apparel</i>				
15	Produkcja skór i wyrobów ze skór wyprawionych	21,2	102,4	2492,19	102,2
	<i>Manufacture of leather and related products</i>				
16	Produkcja wyrobów z drewna oraz z korka z wyłączeniem mebli, produkcja wyrobów ze słomy i materiałów używanych do wyplatania	89,8	102,5	3000,52	102,5
	<i>Manufacture of wood and of products of wood and cork, except furniture; manufacture of articles of straw and plaiting materials</i>				
17	Produkcja papieru i wyrobów z papieru	51,1	100,8	4309,45	105,3
	<i>Manufacture of paper and paper products</i>				
18	Poligrafia i reprodukcja zapisanych nośników informacji	33,7	101,8	4308,11	100,3
	<i>Printing and reproduction of recorded media</i>				
19	Wytwarzanie i przetwarzanie koksu i produktów rafinacji ropy naftowej	12,6	98,3	7831,16	103,7
	<i>Manufacture of coke and refined petroleum products</i>				

^a Bez podmiotów gospodarczych o liczbie pracujących do 9 osób – patrz uwaga na str. 8, pkt 3.

^a Excluding economic entities employing up to 9 persons – see note on page 11, item 3.

TABL. 18. PRZECIĘTNE ZATRUDNIENIE ORAZ PRZECIĘTNE MIESIĘCZNE WYNAGRODZENIE BRUTTO WEDŁUG SEKCJI I DZIAŁÓW GOSPODARKI NARODOWEJ W I–III KWARTALE 2015 R.^a (cd.)
AVERAGE PAID EMPLOYMENT AND AVERAGE MONTHLY GROSS WAGES AND SALARIES BY SECTIONS AND DIVISIONS OF NATIONAL ECONOMY IN I–III QUARTERS OF 2015^a (cont.)

WYSZCZEGÓLNIENIE SPECIFICATION		Przeciętne zatrudnienie <i>Average paid employment</i>		Przeciętne miesięczne wynagrodzenie brutto <i>Average monthly gross wages and salaries</i>	
		w tys. <i>in thous.</i>	I–III kw. I–III q. 2014=100	w zł <i>in zł</i>	I–III kw. I–III q. 2014=100
20	Produkcja chemikaliów i wyrobów chemicznych <i>Manufacture of chemicals and chemical products</i>	71,3	102,0	4883,78	102,7
21	Produkcja wyrobów farmaceutycznych ^Δ <i>Manufacture of pharmaceutical products^Δ</i>	22,1	107,7	5815,36	103,8
22	Produkcja wyrobów z gumy i z tworzyw sztucznych <i>Manufacture of rubber and plastic products</i>	170,6	104,6	3768,48	103,4
23	Produkcja wyrobów z pozostałych mineralnych surowców niemetalicznych <i>Manufacture of other non-metallic mineral products</i>	108,5	99,8	4109,51	104,8
24	Produkcja metali <i>Manufacture of basic metals</i>	59,4	100,3	4497,02	104,0
25	Produkcja metalowych wyrobów gotowych z wyłączeniem maszyn i urządzeń <i>Manufacture of fabricated metal products, except machinery and equipment</i>	243,0	103,0	3759,03	104,1
26	Produkcja komputerów, wyrobów elektronicznych i optycznych <i>Manufacture of computer, electronic and optical products</i>	52,4	103,7	4084,00	107,1
27	Produkcja urządzeń elektrycznych <i>Manufacture of electrical equipment</i>	96,3	104,6	4215,43	103,7
28	Produkcja maszyn i urządzeń, gdzie indziej niesklasyfikowana <i>Manufacture of machinery and equipment not elsewhere classified</i>	114,3	102,9	4296,07	103,6
29	Produkcja pojazdów samochodowych, przyczep i naczep, z wyłączeniem motocykli <i>Manufacture of motor vehicles, trailers and semi-trailers</i>	171,2	103,3	4441,09	104,2
30	Produkcja pozostałego sprzętu transportowego <i>Manufacture of other transport equipment</i>	41,0	100,9	4584,82	103,6
31	Produkcja mebli <i>Manufacture of furniture</i>	139,6	106,2	3014,36	103,5
D	Wytwarzanie i zaopatrywanie w energię elektryczną, gaz, parę wodną i gorącą wodę ^Δ <i>Electricity, gas, steam and air conditioning supply</i>	123,4	95,5	6347,18	101,5

^a Bez podmiotów gospodarczych o liczbie pracujących do 9 osób – patrz uwaga na str. 8, pkt 3.

^a Excluding economic entities employing up to 9 persons – see note on page 11, item 3.

TABL. 18. PRZECIĘTNE ZATRUDNIENIE ORAZ PRZECIĘTNE MIESIĘCZNE WYNAGRODZENIE BRUTTO WEDŁUG SEKCJI I DZIAŁÓW GOSPODARKI NARODOWEJ W I–III KWARTALE 2015 R.^a (cd.)
AVERAGE PAID EMPLOYMENT AND AVERAGE MONTHLY GROSS WAGES AND SALARIES BY SECTIONS AND DIVISIONS OF NATIONAL ECONOMY IN I–III QUARTERS OF 2015^a (cont.)

WYSZCZEGÓLNIENIE SPECIFICATION		Przeciętne zatrudnienie Average paid employment		Przeciętne miesięczne wynagrodzenie brutto Average monthly gross wages and salaries	
		w tys. in thous.	I–III kw. I–III q. 2014=100	w zł in zł	I–III kw. I–III q. 2014=100
E	Dostawa wody; gospodarowanie ściekami i odpadami; rekultywacja ^Δ	131,4	100,7	3860,04	103,4
	<i>Water supply; sewerage, waste management and remediation activities</i>				
36	Pobór, uzdatnianie i dostarczanie wody	40,4	99,9	4048,99	103,6
	<i>Water collection, treatment and supply</i>				
38	Gospodarka odpadami; odzysk surowców ^Δ ...	54,9	101,4	3524,11	102,8
	<i>Waste collection, treatment and disposal activities materials recovery</i>				
F	Budownictwo	385,3	94,0	4017,93	105,2
	<i>Construction</i>				
41	Budowa budynków ^Δ	138,5	93,9	3806,62	106,9
	<i>Construction of buildings</i>				
42	Roboty związane z budową obiektów inżynierii lądowej i wodnej	122,1	94,2	4297,84	102,9
	<i>Civil engineering</i>				
43	Roboty budowlane specjalistyczne	124,7	94,0	3978,48	105,7
	<i>Specialised construction activities</i>				
G	Handel; naprawa pojazdów samochodowych^Δ	1150,0	102,0	3701,42	104,2
	<i>Trade; repair of motor vehicles^Δ</i>				
45	Handel hurtowy i detaliczny pojazdami samochodowymi; naprawa pojazdów samochodowych	90,0	101,7	4153,30	103,9
	<i>Wholesale and retail trade and repair of motor vehicles and motorcycles</i>				
46	Handel hurtowy, z wyłączeniem handlu pojazdami samochodowymi	442,5	101,2	4709,71	104,7
	<i>Wholesale trade, except of motor vehicles and motorcycles</i>				
47	Handel detaliczny z wyłączeniem handlu detalicznego pojazdami samochodowymi ..	617,5	102,6	2913,10	104,1
	<i>Retail trade, except of motor vehicles and motorcycles</i>				
H	Transport i gospodarka magazynowa	497,9	102,1	3748,17	102,0
	<i>Transportation and storage</i>				
	w tym: of which:				
49	Transport lądowy oraz transport rurociągowy	299,2	103,5	3578,92	102,4
	<i>Land transport and transport via pipelines</i>				

^a Bez podmiotów gospodarczych o liczbie pracujących do 9 osób – patrz uwaga na str. 8, pkt 3.

^a Excluding economic entities employing up to 9 persons – see note on page 11, item 3.

TABL. 18. PRZECIĘTNE ZATRUDNIENIE ORAZ PRZECIĘTNE MIESIĘCZNE WYNAGRODZENIE BRUTTO WEDŁUG SEKCJI I DZIAŁÓW GOSPODARKI NARODOWEJ W I–III KWARTALE 2015 R.^a (dok.)
AVERAGE PAID EMPLOYMENT AND AVERAGE MONTHLY GROSS WAGES AND SALARIES BY SECTIONS AND DIVISIONS OF NATIONAL ECONOMY IN I–III QUARTERS OF 2015^a (cont.)

WYSZCZEGÓLNIENIE SPECIFICATION		Przeciętne zatrudnienie <i>Average paid employment</i>		Przeciętne miesięczne wynagrodzenie brutto <i>Average monthly gross wages and salaries</i>	
		w tys. <i>in thous.</i>	I–III kw. <i>I–III q.</i> 2014=100	w zł <i>in zł</i>	I–III kw. <i>I–III q.</i> 2014=100
50	Transport wodny <i>Water transport</i>	1,8	95,8	7103,40	106,7
I	Zakwaterowanie i gastronomia^Δ <i>Accommodation and catering^Δ</i>	109,1	95,3	2907,80	104,3
J	Informacja i komunikacja <i>Information and communication</i>	189,3	104,2	7240,31	105,2
K	Działalność finansowa i ubezpieczeniowa .. <i>Financial and insurance activities</i> w tym: <i>of which:</i>	244,8	96,9	6914,67	104,5
64	Finansowa działalność usługowa, z wyłączeniem ubezpieczeń i funduszków emerytalnych <i>Financial service activities, except insurance and pension funding</i>	191,4	95,0	6712,83	104,4
65	Ubezpieczenia, reasekuracja oraz fundusze emerytalne, z wyłączeniem obowiązkowego ubezpieczenia społecznego <i>Insurance, reinsurance and pension funding except compulsory social security</i>	27,7	100,0	8026,71	105,4
L	Obsługa rynku nieruchomości^Δ <i>Real estate activities</i>	110,6	98,5	4290,13	103,9
M	Działalność profesjonalna, naukowa i techniczna <i>Professional, scientific and technical activities</i>	252,3	100,9	5862,86	104,9
N	Administrowanie i działalność wspierająca^Δ <i>Administrative and support service activities</i>	342,9	103,6	2880,49	105,0
O	Administracja publiczna i obrona narodowa; obowiązkowe zabezpieczenia społeczne <i>Public administration and defence; compulsory social security</i>	617,3	100,0	4753,51	102,5
P	Edukacja <i>Education</i>	1019,8	101,3	4178,80	102,9
Q	Opieka zdrowotna i pomoc społeczna <i>Human health and social work activities</i>	613,6	100,1	3582,03	102,2

^a Bez podmiotów gospodarczych o liczbie pracujących do 9 osób – patrz uwaga na str. 8, pkt 3.

^a Excluding economic entities employing up to 9 persons – see note on page 11, item 3.

TABL. 19. PRZEDSIĘBIORSTWA¹ WEDŁUG PRZECIĘTNEGO MIESIĘCZNEGO WYNAGRODZENIA BRUTTO W WYBRANYCH SEKCJACH I DZIAŁACH W I–III KWARTALE 2015 R.
ENTERPRISES¹ BY AVERAGE MONTHLY GROSS WAGES AND SALARIES IN SELECTED SECTIONS AND DIVISIONS IN I–III QUARTERS OF 2015

WYSZCZEGÓLNIENIE SPECIFICATION	Ogółem Total	Przedsiębiorstwa (jednostki) według wysokości przeciętnego miesięcznego wynagrodzenia brutto Enterprises & units by average monthly gross wages & salaries								
		do 1750,00 up to	1750,01 - 2500,00	2500,01 - 3000,00	3000,01 - 3500,00	3500,01 - 4000,00	4000,01 - 4500,00	4500,01 - 5000,00	5000,01 i więcej & more	
Przemysł	a	7592	119	1696	1204	1221	1053	773	841	685
Industry	b	100,0	0,6	10,9	10,7	14,9	14,1	10,8	14,7	23,4
z tego: of which :										
Górnictwo i wydobywanie	a	140	1	12	14	16	16	18	28	35
Mining and quarrying	b	100,0	0,1	0,9	1,5	3,6	1,5	2,6	5,3	84,6
w tym wydobywanie węgla kamiennego i węgla brunatnego (lignitu)										
of which mining of coal and lignite	a	20	–	2	2	–	1	1	4	10
.....	b	100,0	–	0,3	0,4	–	0,2	0,3	2,0	96,8
Przetwórstwo przemysłowe	a	7217	118	1683	1186	1181	1007	717	743	582
Manufacturing	b	100,0	0,6	12,6	12,3	16,8	16,1	11,8	14,4	15,4
produkcja artykułów spożywczych	a	1241	32	485	236	181	115	74	73	45
manufacture of food products	b	100,0	1,3	22,9	17,1	17,7	14,7	9,8	8,3	8,3
produkcja napojów	a	68	–	8	12	11	5	10	8	14
manufacture of beverages	b	100,0	–	3,0	6,8	10,9	4,1	15,3	9,9	49,9
produkcja wyrobów tytoniowych ...	a	11	–	–	2	1	1	–	1	6
manufacture of tobacco products	b	100,0	–	–	5,0	1,5	2,4	–	10,2	80,9
produkcja wyrobów tekstylnych	a	170	3	63	44	27	20	6	5	2
manufacture of textiles	b	100,0	0,7	40,3	21,2	13,7	19,1	2,9	1,7	0,4
produkcja odzieży	a	308	27	215	49	12	5	–	–	–
manufacture of wearing apparel	b	100,0	5,5	63,9	21,2	4,0	5,3	–	–	–
produkcja skór i wyrobów ze skór wyprawionych	a	77	4	46	17	8	2	–	–	–
manufacture of leather and related products	b	100,0	1,9	39,8	25,2	31,5	1,7	–	–	–
produkcja wyrobów z drewna, korka, słomy i wikliny ^Δ	a	327	10	148	65	50	27	16	6	5
manufacture of products of wood, cork, straw and wicker ^Δ	b	100,0	1,4	27,5	18,7	20,4	19,7	4,8	2,8	4,7
produkcja papieru i wyrobów z papieru	a	215	2	37	39	37	28	23	22	27
manufacture of paper and paper products	b	100,0	0,3	9,3	9,0	14,9	14,2	12,2	14,1	25,9
poligrafia i reprodukcja zapisanych nośników informacji	a	133	–	16	25	28	23	16	13	12
printing and reproduction of recorded media	b	100,0	–	5,4	11,3	15,9	15,2	16,6	15,8	19,8
wytwarzanie i przetwarzanie koksu, produktów rafinacji ropy naftowej	a	19	–	–	1	1	–	4	1	12
manufacture of coke, refined petroleum products	b	100,0	–	–	0,7	1,2	–	7,2	0,4	90,6
produkcja chemikaliów i wyrobów chemicznych	a	228	–	13	24	37	32	25	41	56
manufacture of chemicals and chemical products	b	100,0	–	3,4	6,2	14,7	11,1	9,8	11,1	43,7

¹ Dotyczy podmiotów, w których liczba pracujących przekracza 49 osób.

¹ Concerns entities employing more than 49 persons

TABL. 19. PRZEDSIĘBIORSTWA¹ WEDŁUG PRZECIĘTNEGO MIESIĘCZNEGO WYNAGRODZENIA BRUTTO W WYBRANYCH SEKCJACH I DZIAŁACH W I–III KWARTALE 2015 R. (cd.)
ENTERPRISES¹ BY AVERAGE MONTHLY GROSS WAGES AND SALARIES IN SELECTED SECTIONS AND DIVISIONS IN I–III QUARTERS OF 2015 (cont.)

WYSZCZEGÓLNIENIE SPECIFICATION	Ogółem Total	Przedsiębiorstwa (jednostki) według wysokości przeciętnego miesięcznego wynagrodzenia brutto Enterprises & units by average monthly gross wages & salaries							
		do 1750,00 up to	1750,01 - 2500,00	2500,01 - 3000,00	3000,01 - 3500,00	3500,01 - 4000,00	4000,01 - 4500,00	4500,01 - 5000,00	5000,01 i więcej & more
Przemysł (cd.) Industry (cont.)									
Przetwórstwo przemysłowe (cd.) Manufacturing (cont.)									
produkcja wyrobów farmaceutycznych ^Δ	a 66	–	1	2	7	7	9	15	25
manufacture of pharmaceutical products ^Δ	b 100,0	–	0,4	0,7	4,3	11,0	9,1	20,5	53,9
produkcja wyrobów z gumy i z tworzyw sztucznych	a 688	2	118	117	144	121	77	73	36
manufacture of rubber and plastic products	b 100,0	0,1	9,5	12,6	20,9	21,9	11,1	13,6	10,2
produkcja wyrobów z pozostałych mineralnych surowców niemetalicznych	a 344	2	54	54	49	45	44	49	47
manufacture of other non-metallic mineral products	b 100,0	0,1	8,2	16,9	9,3	12,3	15,7	18,7	18,6
produkcja metali	a 161	1	12	22	31	35	20	33	7
manufacture of basic metals	b 100,0	0,1	2,5	5,3	11,6	14,2	12,3	27,4	26,7
produkcja metalowych wyrobów gotowych, z wyłączeniem maszyn i urządzeń	a 1064	8	146	187	196	199	132	127	69
manufacture of fabricated metal products, except machinery and equipment	b 100,0	0,4	7,7	13,5	17,2	19,9	16,0	17,2	8,1
produkcja komputerów, wyrobów elektronicznych i optycznych	a 144	–	12	20	29	26	19	18	20
manufacture of computer, electronic and optical products	b 100,0	–	3,8	8,4	28,3	22,9	14,6	10,7	11,3
produkcja urządzeń elektrycznych i wyposażenia	a 266	–	29	42	49	49	36	33	28
manufacture of electrical machinery equipment	b 100,0	–	3,5	8,9	16,7	23,8	14,8	16,3	16,0
produkcja maszyn i urządzeń, gdzie indziej niesklasyfikowana	a 478	3	39	47	81	94	83	74	57
manufacture of machinery and equipment not elsewhere classified	b 100,0	0,3	4,2	6,6	13,3	17,3	22,8	21,0	14,4
produkcja pojazdów samochodowych, przyczep i naczep ^Δ	a 308	3	36	49	45	58	40	44	33
manufacture of motor vehicles, trailers and semi-trailers	b 100,0	0,1	8,1	6,5	13,9	11,6	14,3	21,4	24,0
produkcja pozostałego sprzętu transportowego	a 99	1	10	11	15	11	14	24	13
manufacture of other transport equipment	b 100,0	0,3	3,2	5,5	11,5	5,5	11,9	49,3	12,8

¹ Dotyczy podmiotów, w których liczba pracujących przekracza 49 osób.

¹ Concerns entities employing more than 49 persons

TABL. 19. PRZEDSIĘBIORSTWA¹ WEDŁUG PRZECIĘTNEGO MIESIĘCZNEGO WYNAGRODZENIA BRUTTO W WYBRANYCH SEKCJACH I DZIAŁACH W I–III KWARTALE 2015 R. (dok.)
ENTERPRISES¹ BY AVERAGE MONTHLY GROSS WAGES AND SALARIES IN SELECTED SECTIONS AND DIVISIONS IN I–III QUARTERS OF 2015 (cont.)

WYSZCZEGÓLNIENIE SPECIFICATION	Ogółem Total	Przedsiębiorstwa (jednostki) według wysokości przeciętnego miesięcznego wynagrodzenia brutto Enterprises & units by average monthly gross wages & salaries							
		do 1750,00 up to	1750,01 - 2500,00	2500,01 - 3000,00	3000,01 - 3500,00	3500,01 - 4000,00	4000,01 - 4500,00	4500,01 - 5000,00	5000,01 i więcej & more
Przemysł (dok.) <i>Industry (cont.)</i>									
Przetwórstwo przemysłowe (dok.) <i>Manufacturing (cont.)</i>									
produkcja mebli a	403	17	155	73	86	48	14	9	1
<i>manufacture of furniture</i> b	100,0	1,6	18,6	18,4	33,9	23,8	2,4	1,2	0,2
Wytwarzanie i zaopatrywanie w energię elektryczną, gaz, parę wodną i gorącą wodę ^Δ a	235	–	1	4	24	30	38	70	68
<i>Electricity, gas steam and air conditioning supply</i> b	100,0	–	0,0	0,2	1,7	2,8	4,3	25,2	65,8
Dostawa wody; gospodarowanie ściekami i odpadami; rekultywacja ^Δ a	609	1	30	77	145	143	103	98	12
<i>Water supply; sewerage, waste management and remediation activities</i> b	100,0	0,3	3,4	8,3	19,5	21,9	18,0	24,1	4,5
pobór, uzdatnianie i dostarczanie wody a	148	–	2	15	26	43	28	32	2
<i>water collection, treatment and supply</i> b	100,0	–	0,5	4,6	9,1	22,0	17,4	45,6	0,8
gospodarka odpadami; odzysk surowców ^Δ a	263	1	24	48	80	53	30	23	4
<i>waste collection, treatment and disposal activities materials recovery</i> b	100,0	0,8	6,1	13,9	30,1	23,9	15,2	7,8	2,2
Budownictwo a	1370	20	309	166	191	176	149	163	196
<i>Construction</i> b	100,0	0,7	14,5	7,7	11,6	11,2	10,1	15,2	29,1
Handel; naprawa pojazdów samochodowych^Δ a	3219	28	905	484	451	310	232	283	526
<i>Trade; repair of motor vehicles^Δ</i> b	100,0	0,5	19,5	30,1	14,9	8,1	5,4	8,8	12,7
Transport i gospodarka magazynowa a	973	8	255	155	146	129	96	105	79
<i>Transportation and communication</i> b	100,0	0,2	7,7	7,9	26,2	11,2	29,8	10,3	6,8
Administrowanie i działalność wspierająca^Δ a	922	53	515	95	61	39	35	47	77
<i>Administrative and support service activities</i> b	100,0	5,1	45,7	21,7	11,4	3,7	1,6	4,6	6,2

¹ Dotyczy podmiotów, w których liczba pracujących przekracza 49 osób.

¹ Concerns entities employing more than 49 persons.

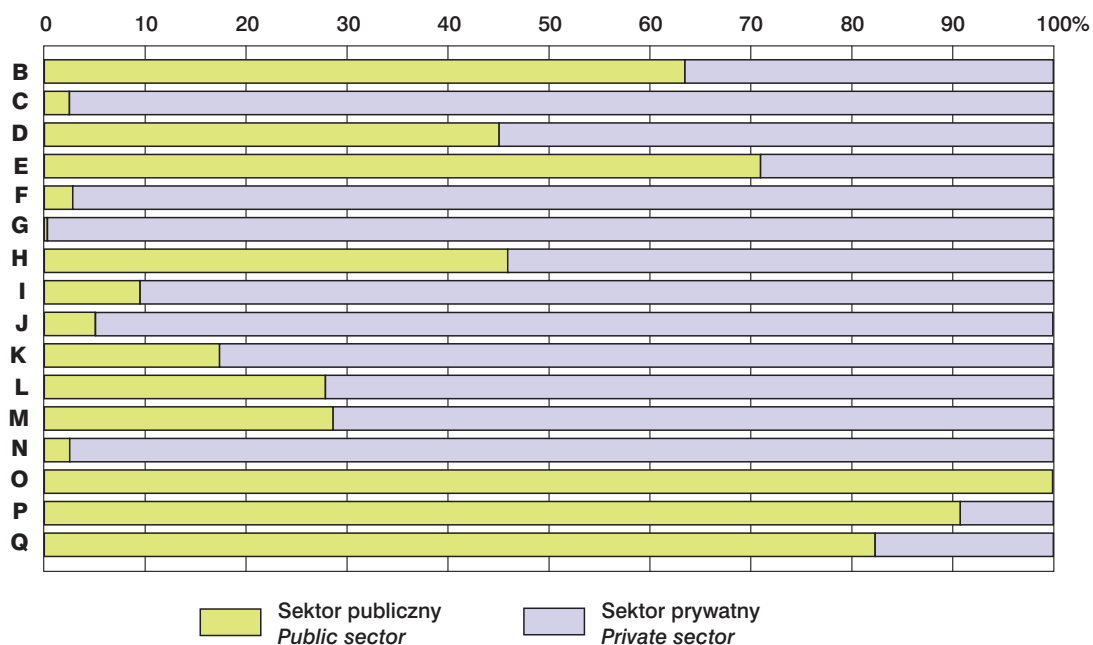
TABL.20. BEZROBOCIE WEDŁUG REGIONÓW I WOJEWÓDZTW
Stan w dniu 30 września 2015 r.
UNEMPLOYMENT BY REGIONS AND VOIVODSHIPS
As of 30 September 2015

REGIONY REGIONS WOJEWÓDZTWA VOIVODSHIPS	Bezrobotni zarejestrowani (w tysiącach) <i>Registered unemployed persons (in thousand)</i>				Stopa bezrobocia w % <i>Unemployment rate in %</i>	Oferty pracy w tys. ^a <i>Job offers in thous.^a</i>	Liczba bezrobotnych na 1 ofertę pracy <i>Number of unemployed persons per one job offers</i>
	ogółem <i>total</i>	w tym <i>of which</i>					
		kobiety <i>women</i>	zwolnieni z przyczyn dotyczących zakładów pracy <i>terminated for company reasons</i>	nieposiadający prawa do zasiłku <i>unemployed not entitled to benefit</i>			
P O L S K A	1539,4	817,1	83,5	1333,7	9,7	97,0	16
P O L A N D							
Region Centralny	330,2	163,5	19,8	286,9	9,1	17,6	37
Łódzkie	109,3	54,9	6,6	95,1	10,3	6,7	16
Mazowieckie	220,9	108,6	13,2	191,7	8,6	11,0	20
Region Południowy	266,4	145,6	16,9	232,8	8,3	20,7	28
Małopolskie	117,3	64,0	8,7	103,1	8,3	6,6	18
Śląskie	149,2	81,6	8,3	129,7	8,2	14,0	11
Region Wschodni	336,9	170,3	14,8	302,3	11,9	10,4	128
Lubelskie	101,0	50,3	4,1	93,0	11,1	3,3	31
Podkarpackie	118,3	62,5	5,6	105,2	12,8	3,0	39
Podlaskie	53,8	25,1	1,8	48,5	11,6	1,8	29
Świętokrzyskie	63,9	32,4	3,3	55,6	12,1	2,2	29
Region Północno-zachodni ..	209,6	118,1	12,9	177,1	8,5	17,9	36
Lubuskie	38,6	21,1	2,5	32,2	10,4	3,7	10
Wielkopolskie	94,5	55,5	7,1	80,1	6,2	9,0	10
Zachodniopomorskie	76,6	41,5	3,3	64,9	12,9	5,2	15
Region Południowo-zachodni	133,1	70,8	7,2	112,7	8,8	14,5	18
Dolnośląskie	98,8	51,7	5,3	83,0	8,6	10,8	9
Opolskie	34,3	19,0	1,9	29,7	9,7	3,7	9
Region Północny	263,0	148,9	11,9	221,9	12,1	15,8	57
Kujawsko-pomorskie	104,4	60,4	4,5	88,6	13,0	6,0	17
Pomorskie	77,2	44,8	4,1	65,0	9,0	7,0	11
Warmińsko-mazurskie	81,4	43,6	3,3	68,3	16,0	2,8	29

*a Wolne miejsca pracy i miejsca aktywizacji zawodowej zgłoszone do urzędów pracy w końcu kwartału.
a vacant place of employment and place of occupational activation declaring by the employer to the powiat labour office as of the end quarter:*

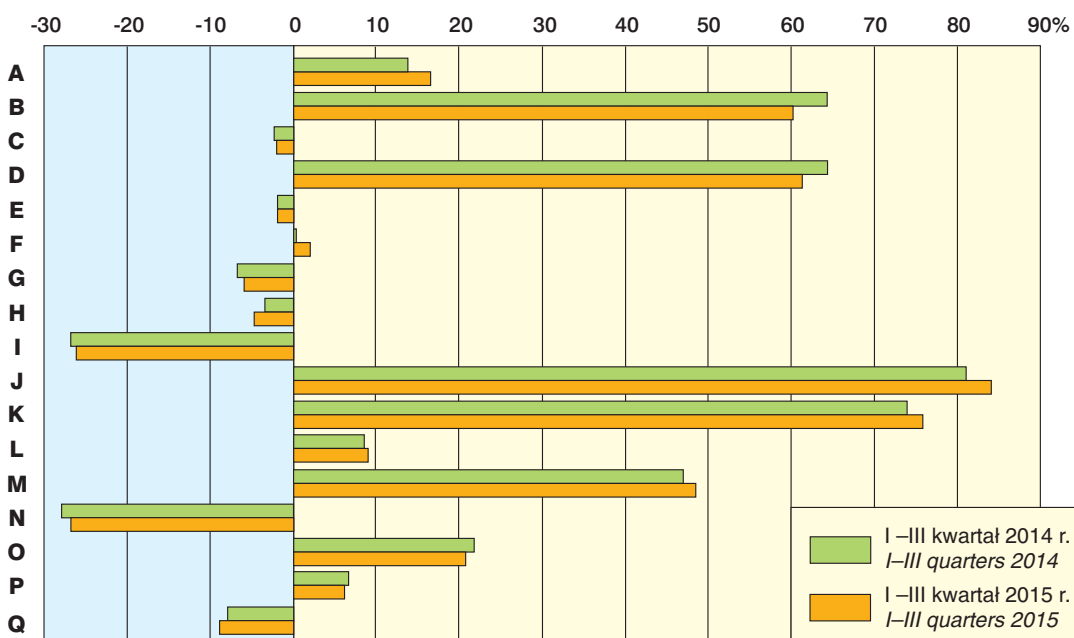
Struktura pracujących według sektorów własności w niektórych sekcjach gospodarki narodowej we wrześniu 2015 r.

Structure of employed persons by ownerships sectors in some sections of national economy in September 2015



Odchylenia względne przeciętnych miesięcznych wynagrodzeń brutto od przeciętnego wynagrodzenia w gospodarce narodowej według sekcji w I-III kwartale

Relative deviations of average monthly gross wages and salaries from the average wages and salaries in national economy by sections in I-III quarters

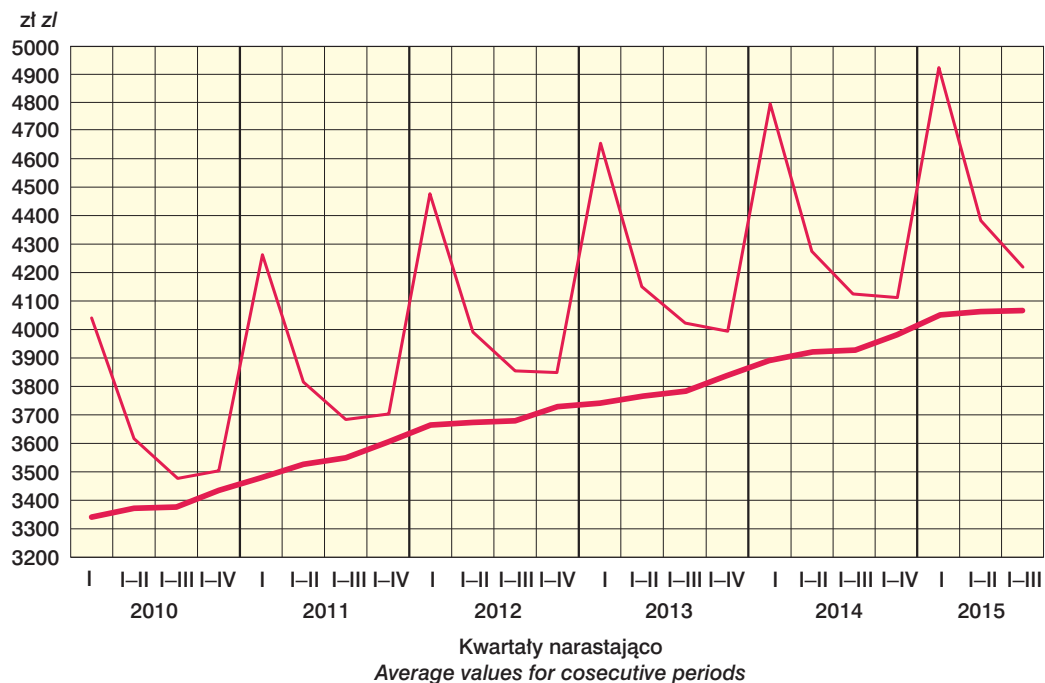


Patrz – „Uwagi metodyczne” pkt. 13, str. 9.

See – “Methodological notes” item 13, page 12.

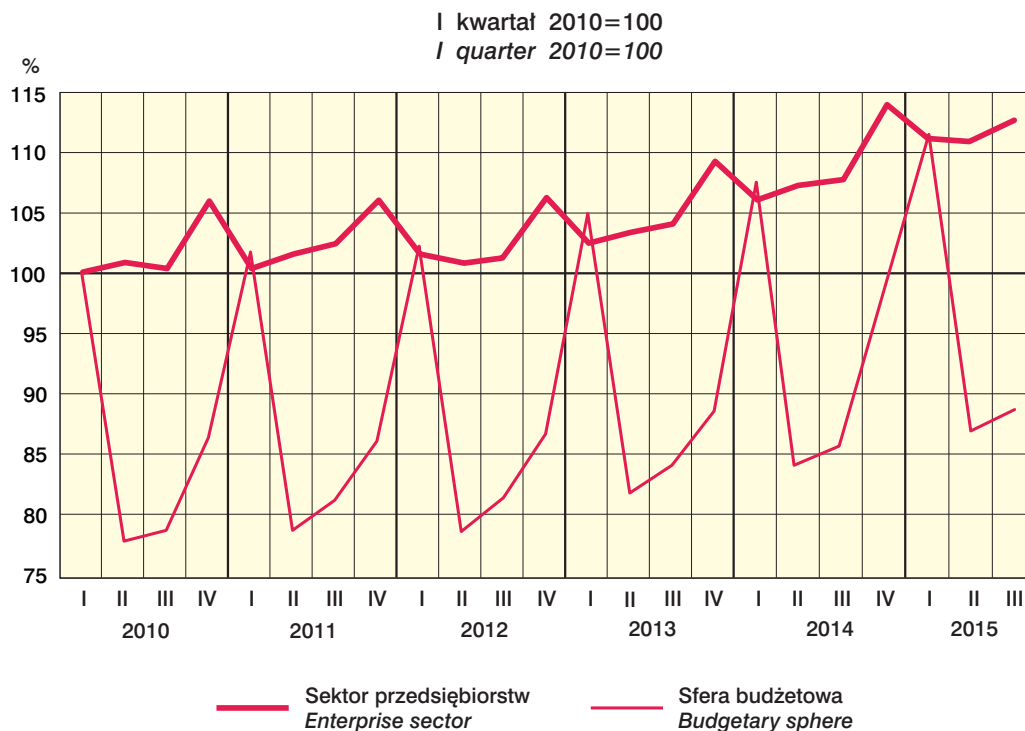
Przeciętne miesięczne wynagrodzenia brutto w sektorze przedsiębiorstw i w sferze budżetowej

Average monthly gross wages and salaries in enterprise sector and in budgetary sphere



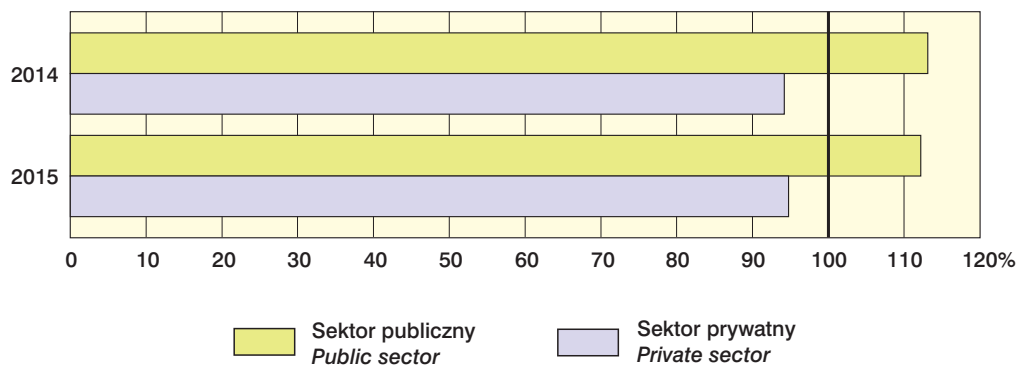
Wskaźniki przeciętnych wynagrodzeń realnych brutto w sektorze przedsiębiorstw i w jednostkach sfery budżetowej

Indices of gross real wages and salaries in enterprise sector and in budgetary sphere units



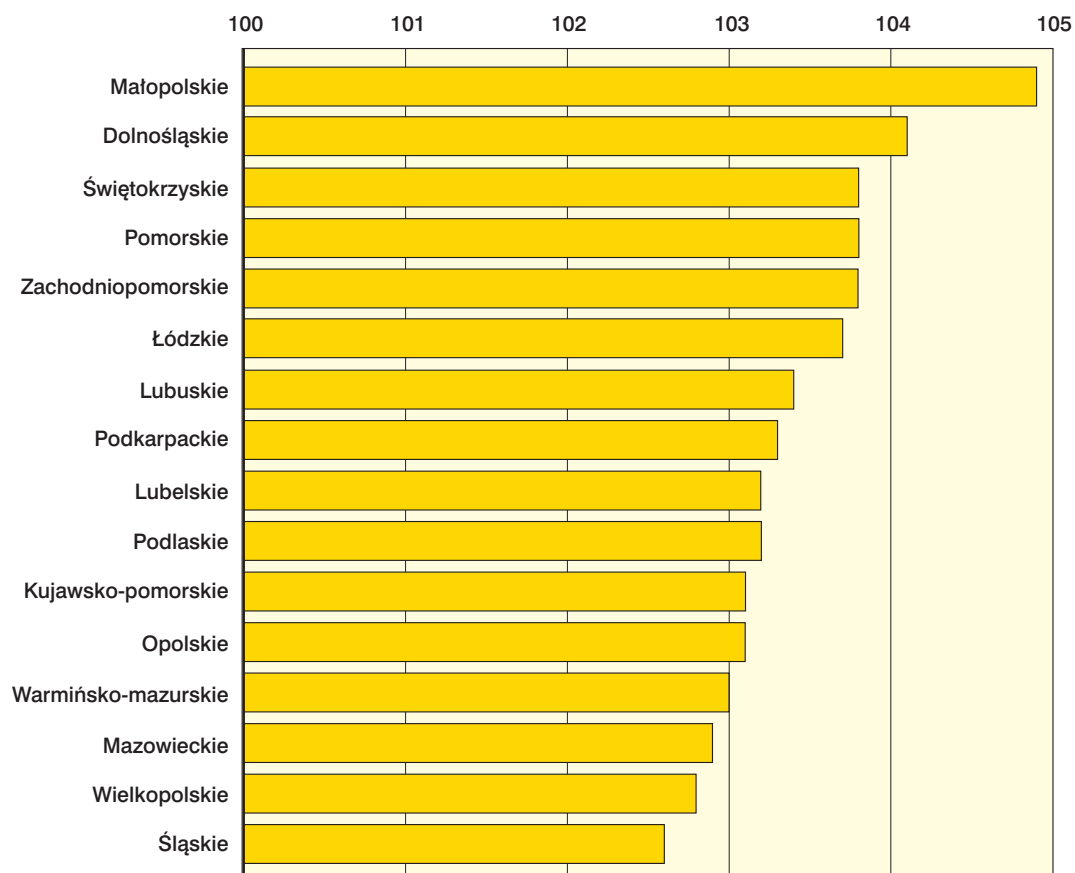
Relacje przeciętnego miesięcznego wynagrodzenia brutto w sektorach własności do przeciętnego wynagrodzenia w gospodarce narodowej w I-III kwartale
Relation of average monthly gross wages and salaries in ownership sectors to the average wages and salaries in the national economy in I-III quarters

Przeciętne miesięczne wynagrodzenie brutto w gospodarce narodowej=100
 Average monthly gross wages and salaries in national economy=100



Dynamika przeciętnych miesięcznych wynagrodzeń brutto w I-III kwartale 2015 r.
Indices of average monthly gross wages and salaries in I-III quarters of 2015

I-III kwartał (I-III quarters) 2014=100



OBJAŚNIENIA ZNAKÓW UMOWNYCH

SYMBOLS

Kreska (–)	-	zjawisko nie wystąpiło. <i>magnitude zero.</i>
Zero (0)	-	zjawisko istniało w wielkości mniejszej od 0,5. <i>magnitude not zero, but less than 0.5 of a unit.</i>
Kropka (.)	-	zupełny brak informacji albo brak informacji wiarygodnych. <i>data not available or not reliable.</i>
Znak (x)	-	wypełnienie pozycji jest niemożliwe lub niecelowe. <i>not applicable.</i>
Znak Δ	-	oznacza, że nazwy zostały skrócone w stosunku do obowiązującej klasyfikacji. <i>categories of applied classification are presented in abbreviated form.</i>
Znak *	-	oznacza, że dane zostały zmienione w stosunku do wcześniej opublikowanych. <i>data altered in relation to that published in the previous edition.</i>
„W tym” "Of which"	-	oznacza, że nie podaje się wszystkich składników sumy. <i>indicates that not all elements of the sum are given.</i>

SKRÓTY

ABBREVIATIONS

tys.	=	tysiąc
<i>thous.</i>	=	<i>thousand</i>
mln	=	milion
	=	<i>million</i>
zł	=	złoty
<i>zl</i>	=	<i>zloty</i>
kw.	=	kwartał
<i>q.</i>	=	<i>quarter</i>
I półr.	=	I półrocze
		<i>1st half</i>

Przy publikowaniu danych GUS – prosimy o podanie źródła.
When publishing the CSO data – please indicate the source.