

Warszawa, 17.10.2014 r.

Dynamika produkcji przemysłowej i budowlano – montażowej we wrześniu 2014 r.^{a)}

Dynamika produkcji przemysłowej i budowlano-montażowej w rzeczywistym czasie pracy (w cenach stałych) kształtowała się następująco:

Wyszczególnienie	IX		I-IX ^{b)}	IX
	miesiąc poprzedni = 100	analogiczny okres ub. roku = 100		przeciętna miesięczna 2010 = 100
PRZEDSIĘBIORSTWA PRZEMYSŁOWE				
Ogółem	116,5	104,2	103,4	122,4
Górnictwo i wydobywanie	110,7	101,2	94,6	105,5
Przetwórstwo przemysłowe	117,8	104,9	104,8	127,5
Wytwarzanie i zaopatrywanie w energię elektryczną, gaz, parę wodną i gorącą wodę ^Δ	107,6	96,6	95,2	87,0
Dostawa wody; gospodarowanie ściekami i odpadami; rekultywacja ^Δ	107,3	107,0	103,3	121,1
PRZEDSIĘBIORSTWA BUDOWLANE				
Ogółem	119,8	105,6	105,5	124,3

^{a)} Dane meldunkowe; obejmują przedsiębiorstwa o liczbie pracujących powyżej 9 osób.

^{b)} Dane z uwzględnieniem ostatecznych informacji o produkcji i cenach w sierpniu oraz meldunkowych – we wrześniu.

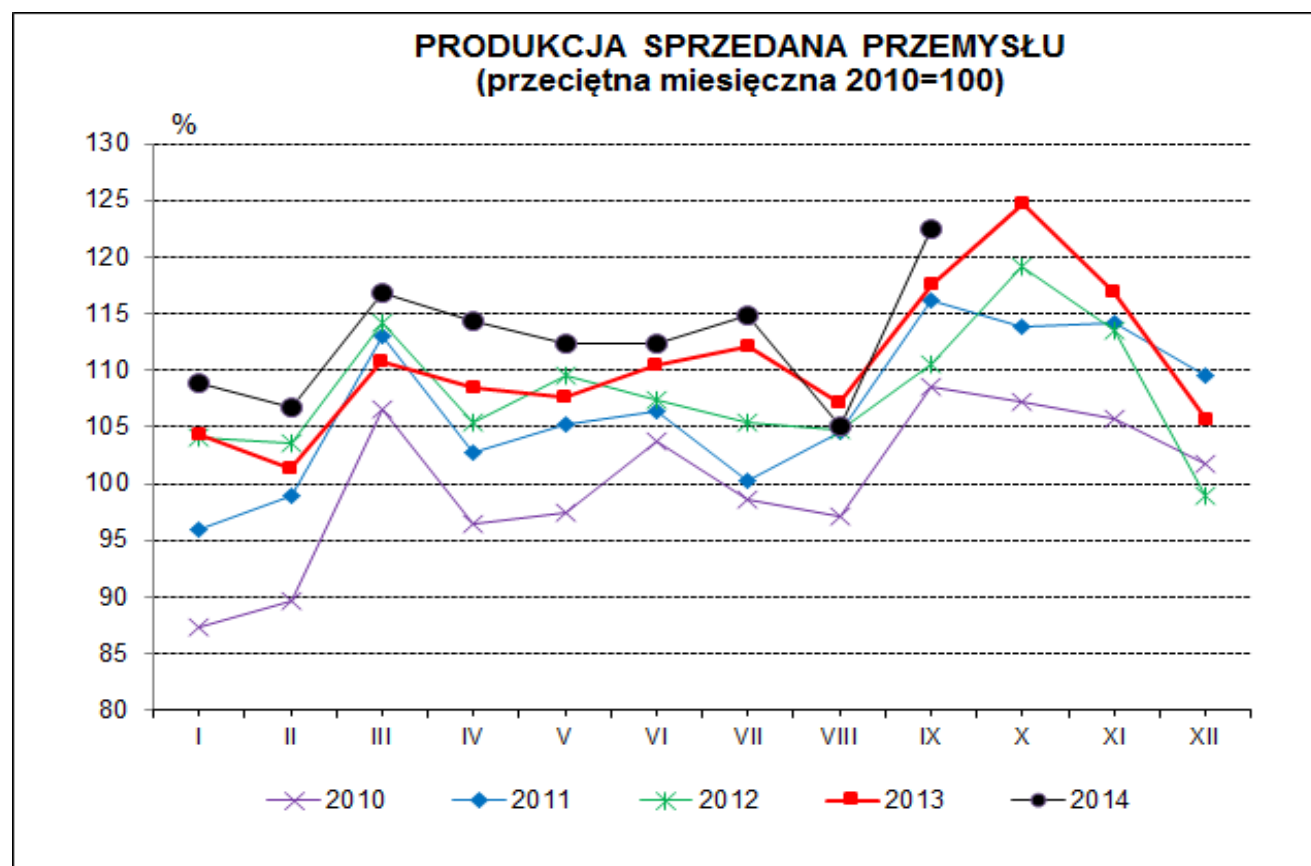
^Δ Nazwa skrócona według PKD 2007.

Według wstępnych danych **produkcja sprzedana przemysłu** w cenach stałych (w przedsiębiorstwach o liczbie pracujących powyżej 9 osób) była we wrześniu br. o 4,2% wyższa niż przed rokiem (kiedy notowano wzrost o 6,3%) i o 16,5% wyższa w porównaniu z sierpniem br. Po wyeliminowaniu wpływu czynników o charakterze sezonowym produkcja sprzedana przemysłu ukształtowała się na poziomie o 1,9% wyższym niż w analogicznym miesiącu ub. roku i o 1,0% wyższym w porównaniu z sierpniem br.

W stosunku do września ub. roku wzrost produkcji sprzedanej odnotowano w 26 (spośród 34) działach przemysłu m.in. w produkcji mebli – o 20,1%, wyrobów farmaceutycznych – o 14,7%, komputerów, wyrobów elektronicznych i optycznych – o 11,7%, metali – o 10,0%, papieru i wyrobów z papieru – o 8,4%, wyrobów z gumy i tworzyw sztucznych – o 6,9%, wyrobów z metali – o 6,5% oraz wyrobów z drewna, korka, słomy i wikliny – o 6,5%. Spadek produkcji sprzedanej przemysłu, w porównaniu z wrześniem ub. roku wystąpił w 8 działach, m.in. w produkcji pozostałego sprzętu transportowego – o 13,3%, w wytwarzaniu i zaopatrywaniu w energię elektryczną, gaz, parę wodną i gorącą wodę – o 3,4%, w produkcji koksu i produktów rafinacji ropy naftowej – o 1,9%, artykułów spożywczych – o 1,5%.

W okresie styczeń-wrzesień br. produkcja sprzedana przemysłu była o 3,4% wyższa w porównaniu z analogicznym okresem ub. roku, kiedy notowano wzrost o 1,4%.

Kształtowanie się dynamiki produkcji sprzedanej przemysłu, w porównaniu z przeciętnym miesięcznym poziomem 2010 r. ilustruje poniższy wykres:



Według wstępnych danych **produkcja budowlano-montażowa** (w cenach stałych), obejmująca roboty o charakterze inwestycyjnym i remontowym, zrealizowana na terenie kraju przez przedsiębiorstwa budowlane o liczbie pracujących powyżej 9 osób, była we wrześniu br. o 5,6% wyższa niż przed rokiem (wobec spadku o 4,8% we wrześniu ub. roku) i o 19,8% wyższa w porównaniu z sierpniem br. Po wyeliminowaniu wpływu czynników o charakterze sezonowym produkcja budowlano-montażowa ukształtowała się na poziomie o 3,8% wyższym niż we wrześniu ub. roku i o 2,0% wyższym w porównaniu z sierpniem br.

Wyższa niż we wrześniu ub. roku była produkcja zrealizowana w jednostkach, których podstawowym rodzajem działalności jest budowa obiektów inżynierii lądowej i wodnej – o 14,1% oraz w podmiotach wykonujących głównie roboty budowlane specjalistyczne – o 10,5%. Spadek produkcji w porównaniu z ub. rokiem odnotowały przedsiębiorstwa specjalizujące się w robotach związanych z budową budynków – o 7,1%.

W porównaniu z sierpniem br. wzrost produkcji odnotowano we wszystkich działach budownictwa. Przedsiębiorstwa, których podstawowym rodzajem działalności jest budowa obiektów inżynierii lądowej i wodnej odnotowały wzrost – o 26,4%, wykonujące głównie roboty budowlane specjalistyczne – o 17,5% oraz specjalizujące się w budowie budynków – o 13,8%.

W okresie styczeń-wrzesień br. produkcja budowlano-montażowa była o 5,5% wyższa niż w analogicznym okresie ub. roku, kiedy notowano spadek o 15,6%.

Kształtowanie się dynamiki produkcji budowlano-montażowej, w porównaniu z przeciętnym miesięcznym poziomem 2010 r. ilustruje poniższy wykres:

