

## Dynamika produkcji przemysłowej i budowlano – montażowej w listopadzie 2018 r.<sup>a)</sup>

19.12.2018 r.

**↑ 104,7**

Dynamika produkcji sprzedanej przemysłu w porównaniu z listopadem ub. roku

W listopadzie br. produkcja sprzedana przemysłu była wyższa o 4,7% w porównaniu z listopadem ub. roku, a produkcja budowlano-montażowa – o 17,1%. W okresie styczeń – listopad br. produkcja sprzedana przemysłu była o 6,1% wyższa w porównaniu z analogicznym okresem ub. roku, kiedy notowano wzrost o 6,9%, natomiast produkcja budowlano-montażowa była o 19,7% wyższa niż przed rokiem, kiedy notowano wzrost o 12,8%.

Listopad był kolejnym miesiącem wzrostu produkcji sprzedanej przemysłu.

Tablica 1. Dynamika produkcji przemysłowej i budowlano-montażowej w rzeczywistym czasie pracy (w cenach stałych)

WYSZCZEGÓLNIENIE	XI 2018			I-XI 2018 <sup>b)</sup>
	X 2018=100	XI 2017=100	przeciętna miesięczna 2015=100	I-XI 2017=100
<b>PRZEMYSŁ</b>	<b>96,4</b>	<b>104,7</b>	<b>124,1</b>	<b>106,1</b>
Górnictwo i wydobywanie	91,6	104,4	91,5	101,7
Przetwórstwo przemysłowe	95,8	104,2	126,6	106,0
Wytwarzanie i zaopatrywanie w energię elektryczną, gaz, parę wodną i gorącą wodę <sup>Δ</sup>	106,2	109,6	114,8	108,4
Dostawa wody; gospodarowanie ściekami i odpadami; rekultywacja <sup>Δ</sup>	98,1	108,0	117,3	106,4
<b>BUDOWNICTWO</b>	<b>100,3</b>	<b>117,1</b>	<b>145,4</b>	<b>119,7</b>

<sup>a)</sup> Dane meldunkowe; obejmują przedsiębiorstwa o liczbie pracujących powyżej 9 osób.

<sup>b)</sup> Dane z uwzględnieniem ostatecznych informacji o produkcji i cenach w październiku oraz meldunkowych – w listopadzie.

<sup>Δ</sup> Nazwa skrócona według PKD 2007.

## PRZEMYSŁ

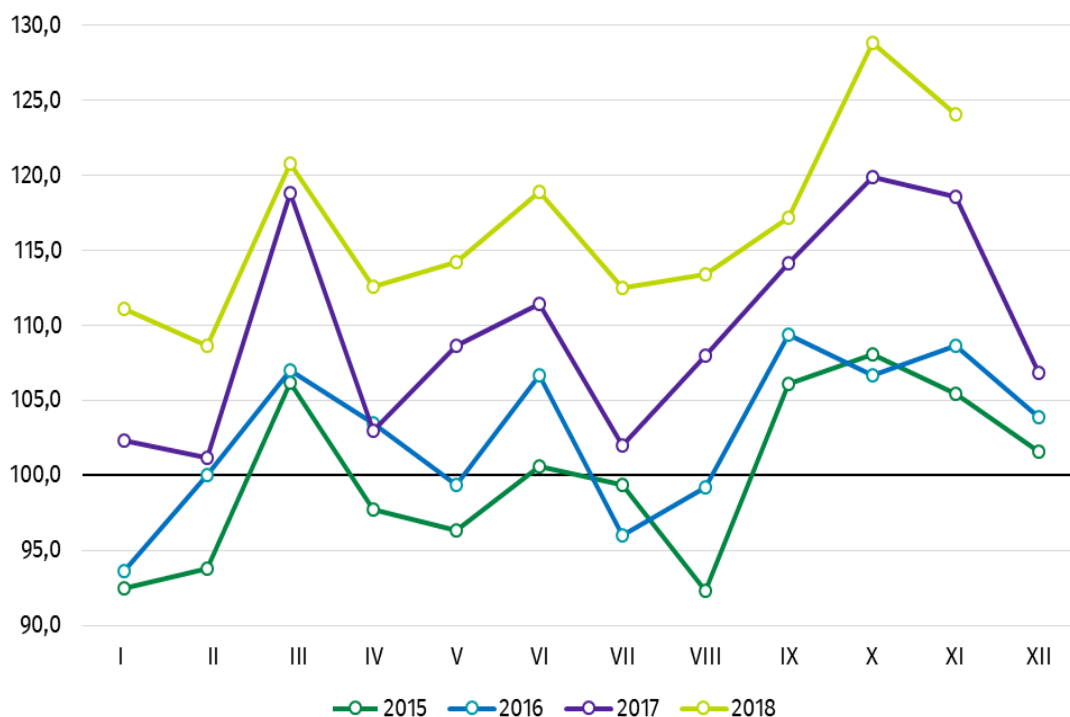
Według wstępnych danych **produkcja sprzedana przemysłu** w cenach stałych (w przedsiębiorstwach o liczbie pracujących powyżej 9 osób) była w listopadzie br. o 4,7% wyższa niż przed rokiem (kiedy notowano wzrost o 9,2%) i o 3,6% niższa w porównaniu z październikiem br. Po wyeliminowaniu wpływu czynników o charakterze sezonowym produkcja sprzedana przemysłu ukształtowała się na poziomie o 5,5% wyższym niż w analogicznym miesiącu ub. roku i o 0,1% wyższym w porównaniu z październikiem br.

W stosunku do listopada ub. roku wzrost produkcji sprzedanej odnotowano w 31 (spośród 34) działach przemysłu, m.in. w produkcji pozostałego sprzętu transportowego – o 28,6%, urządzeń elektrycznych – o 16,5%, w gospodarce odpadami; odzysku surowców – o 13,2%, w wytwarzaniu i zaopatrywaniu w energię elektryczną, gaz, parę wodną i gorącą wodę oraz w produkcji papieru i wyrobów z papieru – po 9,6%, w produkcji napojów – o 7,7%, wyrobów z pozostałych mineralnych surowców niemetalicznych – o 7,6%, wyrobów z gumy i tworzyw sztucznych – o 7,3%. Spadek produkcji sprzedanej przemysłu, w porównaniu z listopadem ub. roku, wystąpił w 3 działach, w produkcji wyrobów farmaceutycznych – o 28,8%, skór i wyrobów skórzanych – o 13,1%, w wydobywaniu węgla kamiennego i brunatnego – o 6,5%.

Wzrost produkcji sprzedanej przemysłu w listopadzie wyniósł 4,7% wobec wzrostu o 9,2% przed rokiem.

Udział wartości produkcji działów przemysłu, w których odnotowano wzrost, wyniósł 97,6%.

**Wykres 1. Produkcja sprzedana przemysłu (przeciętna miesięczna 2015=100)**



## BUDOWNICTWO

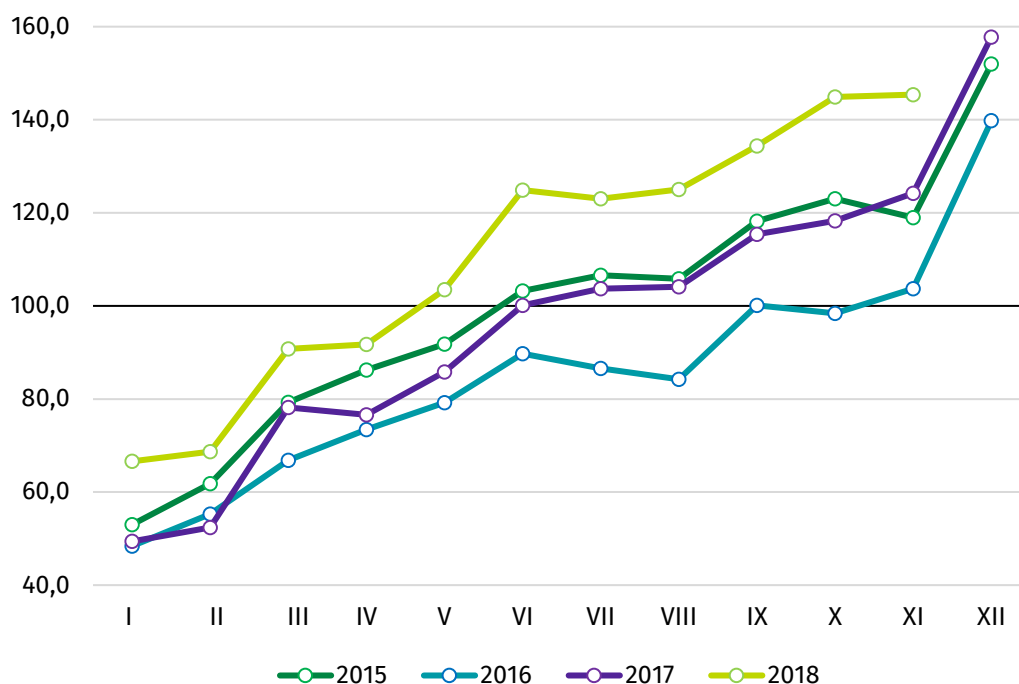
Według wstępnych danych produkcja budowlano-montażowa (w cenach stałych), obejmująca roboty inwestycyjne, remontowe i pozostałe, zrealizowana na terenie kraju przez przedsiębiorstwa budowlane o liczbie pracujących powyżej 9 osób, była w listopadzie br. wyższa w porównaniu z listopadem ub. roku – o 17,1% (przed rokiem wzrost o 19,9%), a z październikiem br. – o 0,3%. Po wyeliminowaniu wpływu czynników o charakterze sezonowym produkcja budowlano-montażowa ukształtowała się na poziomie wyższym o 15,9% w porównaniu z analogicznym miesiącem ub. roku oraz o 0,4% wyższym w porównaniu z październikiem br.

W stosunku do listopada ub. roku największy wzrost (20,4%) produkcji budowlano-montażowej odnotowano w jednostkach, których podstawowym rodzajem działalności jest budowa obiektów inżynierii lądowej i wodnej. Wzrosty odnotowały również przedsiębiorstwa, których podstawowym rodzajem działalności są roboty budowlane specjalistyczne (18,4%) oraz jednostki zajmujące się budową budynków (11,0%).

W porównaniu z październikiem br. wzrost wartości zrealizowanych robót odnotowano w przedsiębiorstwach, których podstawowym rodzajem działalności jest wykonywanie robót budowlanych specjalistycznych (9,2%) oraz budowa obiektów inżynierii lądowej i wodnej (1,2%), natomiast spadek o 7,2% odnotowano w firmach, których podstawowym rodzajem działalności jest budowa budynków.

Od początku roku utrzymuje się duży wzrost produkcji budowlano-montażowej, w stosunku do analogicznego okresu roku poprzedniego.

**Wykres 1. Produkcja budowlano-montażowa (przeciętna miesięczna 2015=100)**



Opracowanie merytoryczne:

**Departament Przedsiębiorstw**  
**Beata Kaczorowska**

Tel: 22 608 34 16

e-mail: [B.Kaczorowska@stat.gov.pl](mailto:B.Kaczorowska@stat.gov.pl)

**Urząd Statystyczny w Lublinie**

**Zofia Kurlej**

Tel: 81 533 23 01

e-mail: [Z.Kurlej@stat.gov.pl](mailto:Z.Kurlej@stat.gov.pl)

Rzeczposzechnianie:

**Rzecznik Prasowy Prezesa GUS**

**Karolina Dawidziuk**

Tel: 22 608 3475, 22 608 30 09

e-mail: [rzecznik@stat.gov.pl](mailto:rzecznik@stat.gov.pl)

#### **Wydział Współpracy z Mediami**

**tel.:** (+48 22) 608 34 91, (+48 22) 608 38 04

**faks:** (+48 22) 608 38 86

**e-mail:** [obslugaprasowa@stat.gov.pl](mailto:obslugaprasowa@stat.gov.pl)



<http://stat.gov.pl/>



@GUS\_STAT



@GlownyUrzadStatystyczny

#### **Powiązane opracowania**

[Biuletyn Statystyczny](#)

[Informacja o sytuacji społeczno-gospodarczej kraju](#)

#### **Temat dostępny w bazach danych**

[Dziedzinowe Bazy Wiedzy - Produkcja Przemysłowa](#)

[Dziedzinowe Bazy Wiedzy - Budownictwo](#)

[Wskaźniki makroekonomiczne](#)

[Bank Danych Makroekonomicznych](#)

[Bank Danych Lokalnych](#)

#### **Ważniejsze pojęcia dostępne w słowniku**

[Produkcja sprzedana przemysłu](#)

[Sprzedaż produkcji budowlano-montażowej](#)

[Indeks \(dynamika\) produkcji sprzedanej przemysłu \(niewyrównany sezonowo\)](#)

[Indeks \(dynamika\) produkcji sprzedanej przemysłu \(wyrównany sezonowo\)](#)

[Indeks \(dynamika\) sprzedaży produkcji budowlano-montażowej w cenach stałych \(niewyrównana sezonowo\)](#)

[Indeks \(dynamika\) sprzedaży produkcji budowlano-montażowej \(wyrównany sezonowo\)](#)