



Koniunktura konsumencka ^{*)} **Lipiec 2010 r.**

Wyniki badania koniunktury konsumenckiej za lipiec br. wskazują na znaczną poprawę nastrojów konsumenckich społeczeństwa.

Bieżący wskaźnik ufności konsumenckiej (BWUK), syntetycznie opisujący obecne tendencje konsumpcji indywidualnej, zwiększył się lipcu br. w stosunku do poprzedniego miesiąca o 7,5 pkt proc., do –11,5 pkt proc. i był wyższy niż przed rokiem o 11,0 pkt proc. i o 2,2 pkt proc. przekroczył wartości notowane w IV kwartale 2008 r.

Wyprzedzający wskaźnik ufności konsumenckiej (WWUK), syntetycznie opisujący oczekiwane w najbliższych miesiącach tendencje konsumpcji indywidualnej, w lipcu br. zwiększył się o 7,0 pkt proc. i ukształtował się na poziomie –16,3 pkt proc., tj. o 14,6 pkt proc. wyższym niż przed rokiem i o 4,1 pkt proc. niż w IV kwartale 2008 r.

W lipcu br. odnotowano poprawę wszystkich głównych ocen determinujących nastroje konsumenckie.

Mniej pesymistyczne od dotychczasowych były oceny zmian sytuacji gospodarczej kraju w ostatnich 12 miesiącach i przewidywania w tym zakresie na najbliższe 12 miesięcy. W nieco mniejszym stopniu poprawiły się oceny uzyskanych i przewidywanych zmian w sytuacji finansowej gospodarstw domowych, obecnego dokonywania ważnych zakupów oraz możliwości zaoszczędzenia pieniędzy.

Poprawa nastrojów konsumenckich może sygnalizować korzystne zmiany dynamiki spożycia indywidualnego.

^{*)} Od stycznia 2004 r. badanie koniunktury konsumenckiej prowadzone jest z częstotliwością miesięczną – jako badanie wspólne Głównego Urzędu Statystycznego oraz Narodowego Banku Polskiego. W lipcu 2010 r. badanie przeprowadzono na próbie 1 737 gospodarstw domowych.

Najważniejszymi wskaźnikami, obliczanymi na podstawie przeprowadzonych badań, są: 1) bieżący wskaźnik ufności konsumenckiej – obrazujący bieżące tendencje zmian w konsumpcji indywidualnej (tablica I) oraz 2) wyprzedzający wskaźnik ufności konsumenckiej – obrazujący oczekiwane w najbliższych miesiącach zmiany w tendencjach konsumpcji indywidualnej (tablica II). Obydwa wskaźniki ufności konsumenckiej mogą przyjmować wartości od –100 do +100. Wartość dodatnia oznacza przewagę liczebną konsumentów nastawionych optymistycznie nad konsumentami nastawionymi pesymistycznie, natomiast wartość ujemna oznacza przewagę liczebną konsumentów nastawionych pesymistycznie nad konsumentami nastawionymi optymistycznie. Szczegółowe wyjaśnienia metodologiczne badania przedstawiono w publikacji „Koniunktura konsumencka. Tendencje zmian październik 2003—styczeń 2004”.

Od maja 2004 r. wyniki badań publikowane są w miesięcznych (ok. 28 danego miesiąca) i kwartalnych (przedstawianych na konferencjach prasowych o sytuacji społeczno-gospodarczej w danym kwartale) „Informacjach sygnałnych”, a także zamieszczane na stronie internetowej GUS.

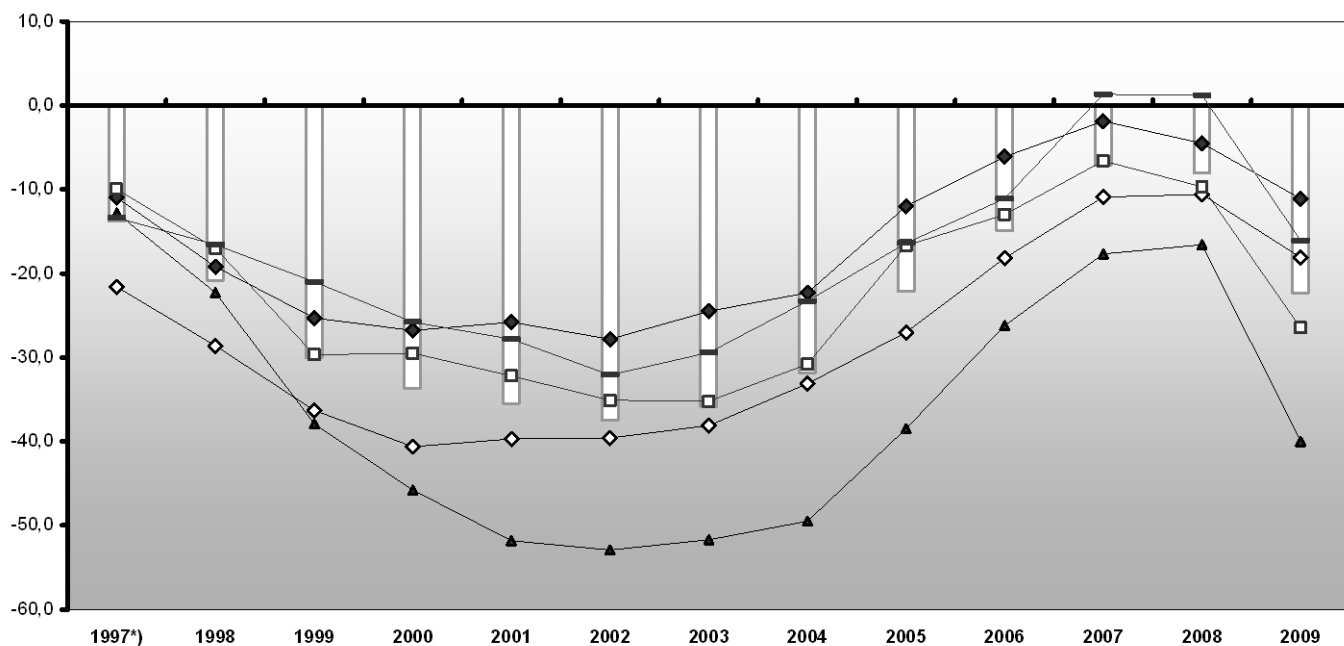
Tablica I. BIEŻĄCY WSKAŹNIK UFNOŚCI KONSUMENCKIEJ (DANE MIESIĘCZNE)

Bieżący wskaźnik ufności konsumenckiej jest średnią sald ocen zmian sytuacji finansowej gospodarstwa domowego, zmian ogólnej sytuacji ekonomicznej kraju oraz obecnego dokonywania ważnych zakupów.

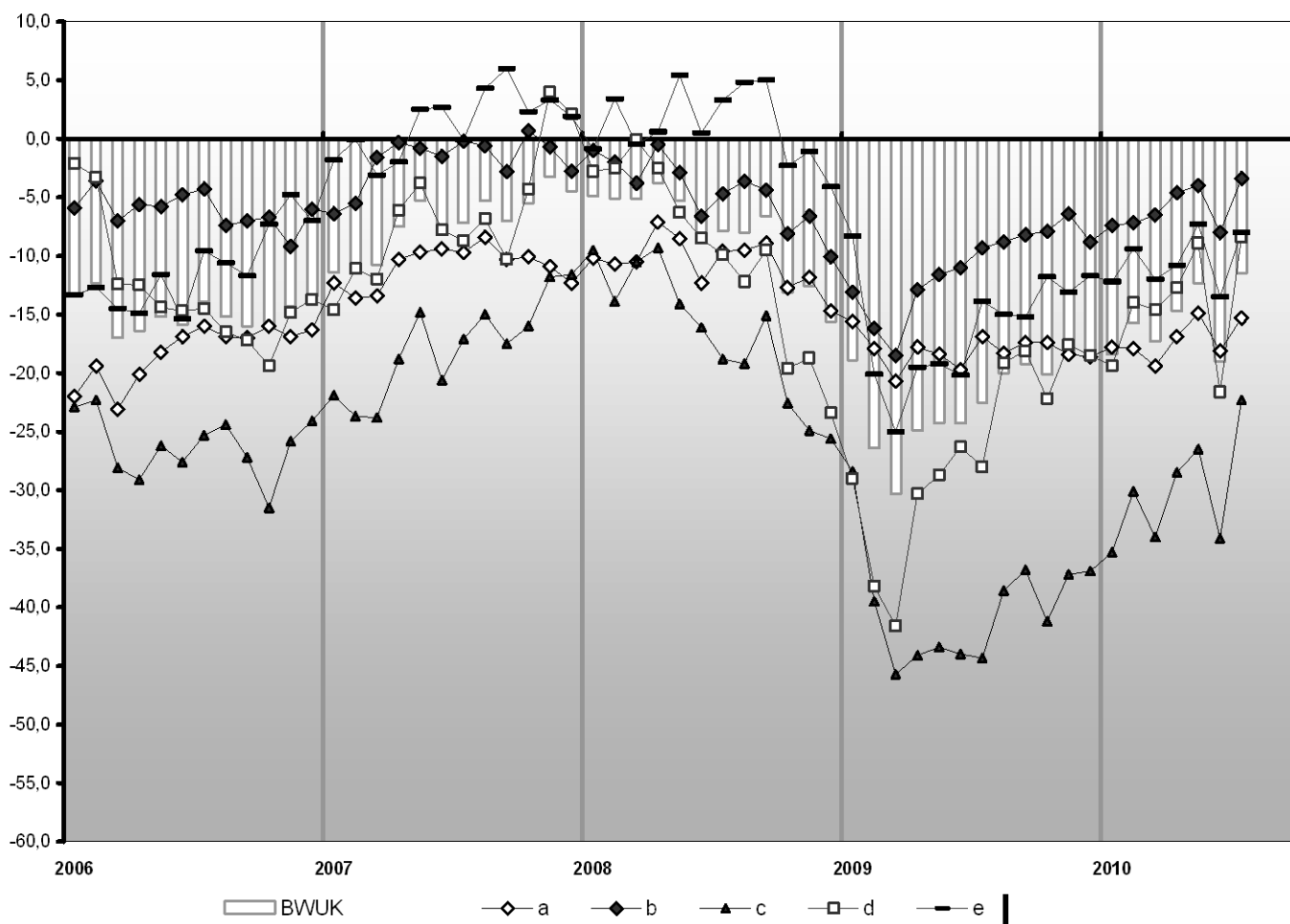
Okres badania ankietowego		Zmiany sytuacji finansowej gospodarstwa domowego w:		Zmiany ogólnej sytuacji ekonomicznej kraju w:		Obecne dokonywanie ważnych zakupów	Wskaźnik ufności konsumenckiej BWUK
		ostatnich 12 miesięcy	najbliższych 12 miesięcy	ostatnich 12 miesięcy	najbliższych 12 miesięcy		
Rok	Miesiąc	a	b	c	d	e	
w procentach							
1997 *)		-21.6	-11.0	-12.8	-10.0	-13.4	-13.8
1998		-28.6	-19.2	-22.3	-17.0	-16.6	-20.8
1999		-36.3	-25.3	-37.9	-29.7	-21.0	-30.0
2000		-40.6	-26.8	-45.8	-29.5	-25.8	-33.7
2001		-39.7	-25.8	-51.8	-32.2	-27.8	-35.5
2002		-39.6	-27.8	-52.9	-35.1	-32.1	-37.5
2003		-38.1	-24.5	-51.7	-35.2	-29.4	-35.8
2004		-33.1	-22.3	-49.5	-30.8	-23.3	-31.8
2005		-27.0	-12.0	-38.5	-16.7	-16.4	-22.1
2006		-18.2	-6.1	-26.2	-13.0	-11.1	-14.9
2007		-10.9	-1.9	-17.7	-6.6	1.3	-7.1
	01	-12.3	-6.4	-21.9	-14.6	-1.8	-11.4
	02	-13.6	-5.5	-23.7	-11.1	-0.1	-10.8
	03	-13.4	-1.6	-23.8	-12.0	-3.1	-10.8
	04	-10.3	-0.3	-18.8	-6.1	-2.0	-7.5
	05	-9.7	-0.8	-14.8	-3.8	2.5	-5.3
	06	-9.4	-1.5	-20.6	-7.8	2.7	-7.3
	07	-9.7	-0.2	-17.1	-8.7	-0.1	-7.2
	08	-8.4	-0.6	-15.0	-6.8	4.3	-5.3
	09	-10.3	-2.8	-17.5	-10.3	6.0	-7.0
	10	-10.1	0.7	-16.0	-4.3	2.3	-5.5
	11	-10.9	-0.7	-11.8	4.0	3.3	-3.2
	12	-12.3	-2.8	-11.6	2.1	1.9	-4.5
2008		-10.6	-4.5	-16.6	-9.7	1.2	-8.0
	01	-10.2	-1.0	-9.5	-2.8	-0.9	-4.9
	02	-10.7	-2.0	-13.9	-2.5	3.4	-5.1
	03	-10.5	-3.8	-10.5	-0.1	-0.5	-5.1
	04	-7.1	-0.5	-9.3	-2.5	0.6	-3.8
	05	-8.5	-2.9	-14.1	-6.3	5.4	-5.3
	06	-12.3	-6.6	-16.1	-8.5	0.5	-8.6
	07	-9.6	-4.7	-18.8	-9.9	3.3	-7.9
	08	-9.5	-3.6	-19.2	-12.2	4.8	-8.0
	09	-8.9	-4.4	-15.1	-9.5	5.0	-6.6
	10	-12.7	-8.1	-22.6	-19.6	-2.3	-13.1
	11	-11.8	-6.6	-24.9	-18.7	-1.1	-12.6
2009	12	-14.7	-10.1	-25.6	-23.4	-4.1	-15.6
		-18.1	-11.1	-40.0	-26.5	-16.1	-22.3
	01	-15.6	-13.1	-28.4	-29.0	-8.3	-18.9
	02	-17.9	-16.2	-39.5	-38.2	-20.1	-26.4
	03	-20.7	-18.5	-45.7	-41.6	-25.0	-30.3
	04	-17.8	-12.9	-44.1	-30.3	-19.5	-24.9
	05	-18.4	-11.6	-43.4	-28.7	-19.2	-24.3
	06	-19.7	-11.0	-44.0	-26.3	-20.2	-24.3
	07	-16.9	-9.3	-44.3	-28.0	-13.9	-22.5
	08	-18.3	-8.8	-38.6	-19.1	-15.0	-20.0
	09	-17.4	-8.2	-36.8	-18.1	-15.2	-19.2
	10	-17.4	-7.9	-41.2	-22.2	-11.8	-20.1
2010	11	-18.4	-6.4	-37.2	-17.6	-13.1	-18.5
	12	-18.6	-8.8	-36.9	-18.5	-11.7	-18.9
	01	-17.8	-7.4	-35.3	-19.4	-12.2	-18.4
	02	-17.9	-7.2	-30.1	-14.0	-9.4	-15.7
	03	-19.4	-6.5	-34.0	-14.6	-12.0	-17.3
	04	-16.9	-4.6	-28.5	-12.7	-10.8	-14.7
	05	-14.9	-4.0	-26.5	-8.9	-7.3	-12.3
	06	-18.1	-8.0	-34.1	-21.6	-13.5	-19.0
	07	-15.3	-3.4	-22.3	-8.4	-8.8	-11.5

*) kwiecień, lipiec, październik

Wykres Ia. BIEŻĄCY WSKAŹNIK UFNOŚCI KONSUMENCKIEJ (BWUK) ORAZ JEGO WARTOŚCI SKŁADOWE (W PROCENTACH) WEDŁUG LAT



Wykres Ic. BIEŻĄCY WSKAŹNIK UFNOŚCI KONSUMENCKIEJ (BWUK) ORAZ JEGO WARTOŚCI SKŁADOWE (W PROCENTACH) WEDŁUG MIESIĘCY W LATACH 2005 – 2010



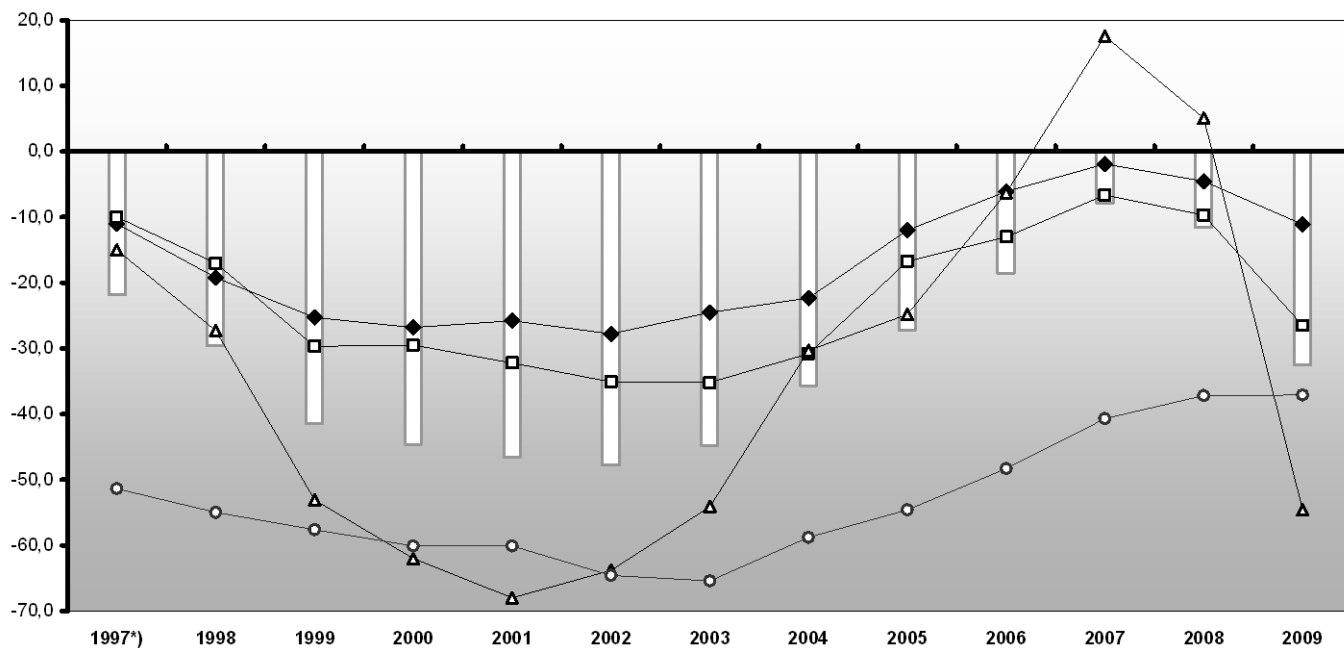
Tablica II. WYPRZEDZAJĄCY WSKAŹNIK UFNOŚCI KONSUMENCKIEJ (DANE MIESIĘCZNE)

Wyprzedzający wskaźnik ufności konsumenckiej jest średnią sald ocen zmian sytuacji finansowej gospodarstwa domowego, ogólnej sytuacji ekonomicznej kraju, trendów poziomu bezrobocia (ze znakiem przeciwnym) i oszczędzania pieniędzy w najbliższych 12 miesiącach.

Rok	Okres badania ankietowego Miesiąc	Zmiany sytuacji finansowej gospodarstwa domowego	Zmiany ogólnej sytuacji ekonomicznej kraju	Zmiany poziomu bezrobocia (ze znakiem przeciwnym)	Oszczędzanie pieniędzy	Wskaźnik ufności konsumenckiej WWUK
		b	d	f	g	
		<i>w procentach</i>				
1997 *)		-11.0	-10.0	-15.0	-51.4	-21.9
1998		-19.2	-17.0	-27.3	-55.0	-29.6
1999		-25.3	-29.7	-53.1	-57.6	-41.4
2000		-26.8	-29.5	-62.0	-60.1	-44.6
2001		-25.8	-32.2	-68.0	-60.1	-46.5
2002		-27.8	-35.1	-63.8	-64.6	-47.8
2003		-24.5	-35.2	-54.1	-65.4	-44.8
2004		-22.3	-30.8	-30.3	-58.8	-35.7
2005		-12.0	-16.7	-24.8	-54.6	-27.2
2006		-6.1	-13.0	-6.3	-48.3	-18.5
2007		-1.9	-6.6	17.6	-40.7	-7.9
	01	-6.4	-14.6	11.0	-43.4	-13.4
	02	-5.5	-11.1	8.7	-42.8	-12.7
	03	-1.6	-12.0	9.9	-40.8	-11.2
	04	-0.3	-6.1	16.5	-41.7	-8.0
	05	-0.8	-3.8	18.9	-39.7	-6.4
	06	-1.5	-7.8	19.0	-37.6	-7.0
	07	-0.2	-8.7	22.5	-41.1	-6.9
	08	-0.6	-6.8	21.7	-40.9	-6.7
	09	-2.8	-10.3	21.8	-38.3	-7.4
	10	0.7	-4.3	22.0	-40.3	-5.5
	11	-0.7	4.0	19.6	-40.3	-4.4
	12	-2.8	2.1	19.7	-41.3	-5.6
2008		-4.5	-9.7	5.1	-37.2	-11.6
	01	-1.0	-2.8	17.7	-37.1	-5.9
	02	-2.0	-2.5	14.7	-38.1	-7.1
	03	-3.8	-0.1	15.5	-42.2	-7.7
	04	-0.5	-2.5	15.3	-34.1	-5.5
	05	-2.9	-6.3	11.9	-38.1	-8.9
	06	-6.6	-8.5	12.0	-39.4	-10.7
	07	-4.7	-9.9	9.5	-37.5	-10.7
	08	-3.6	-12.2	6.0	-36.2	-11.6
	09	-4.4	-9.5	7.5	-35.0	-10.4
	10	-8.1	-19.6	-5.3	-38.4	-18.0
	11	-6.6	-18.7	-15.8	-36.4	-19.5
	12	-10.1	-23.4	-27.5	-33.7	-23.8
2009		-11.1	-26.5	-54.6	-37.1	-32.5
	01	-13.1	-29.0	-44.8	-39.0	-31.6
	02	-16.2	-38.2	-67.5	-42.0	-41.2
	03	-18.5	-41.6	-69.8	-38.1	-42.2
	04	-12.9	-30.3	-61.1	-37.0	-35.5
	05	-11.6	-28.7	-60.9	-37.4	-34.8
	06	-11.0	-26.3	-57.1	-36.2	-32.8
	07	-9.3	-28.0	-50.8	-34.8	-30.9
	08	-8.8	-19.1	-48.7	-37.0	-28.5
	09	-8.2	-18.1	-47.9	-36.6	-27.9
	10	-7.9	-22.2	-51.7	-36.4	-29.7
	11	-6.4	-17.6	-49.5	-36.6	-27.7
	12	-8.8	-18.5	-45.4	-34.5	-26.9
2010						
	01	-7.4	-19.4	-46.5	-35.0	-27.2
	02	-7.2	-14.0	-40.5	-36.8	-24.7
	03	-6.5	-14.6	-39.5	-32.4	-23.4
	04	-4.6	-12.7	-33.4	-30.6	-20.5
	05	-4.0	-8.9	-29.0	-29.6	-18.0
	06	-8.0	-21.6	-30.1	-33.1	-23.3
	07	-3.4	-8.4	-22.9	-30.2	-16.3

*) kwiecień, lipiec, październik

Wykres IIa. WYPRZEDZAJĄCY WSKAŹNIK UFNOŚCI KONSUMENCKIEJ (WWUK) ORAZ JEGO WARTOŚCI SKŁADOWE (W PROCENTACH) WEDŁUG LAT



Wykres IIc. WYPRZEDZAJĄCY WSKAŹNIK UFNOŚCI KONSUMENCKIEJ (WWUK) ORAZ JEGO WARTOŚCI SKŁADOWE (W PROCENTACH) WEDŁUG MIESIĘCY W LATACH 2005 2010

