



Główny Urząd
Statystyczny
Warszawa

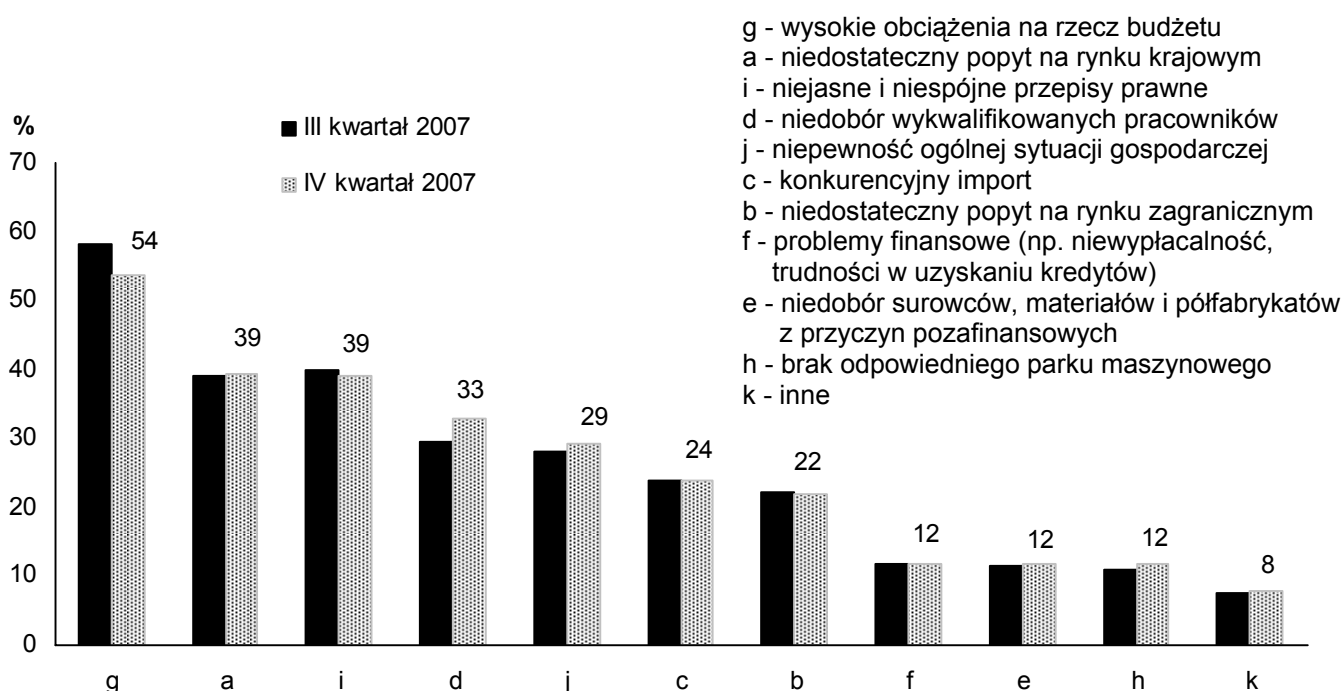
KONIUNKTURA GOSPODARCZA

PRZETWÓRSTWO PRZEMYSŁOWE

IV KWARTAŁ 2007

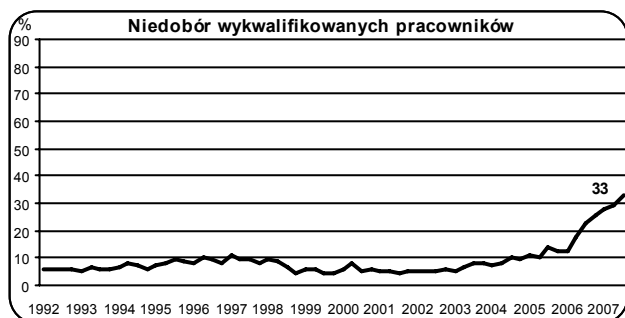
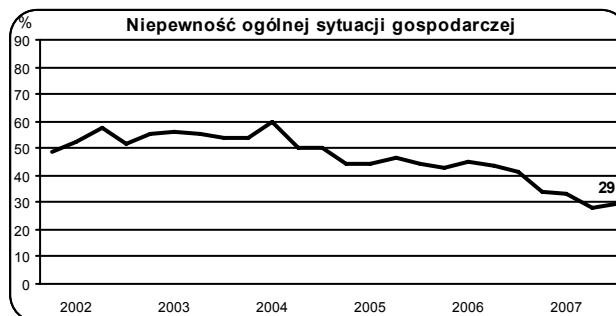
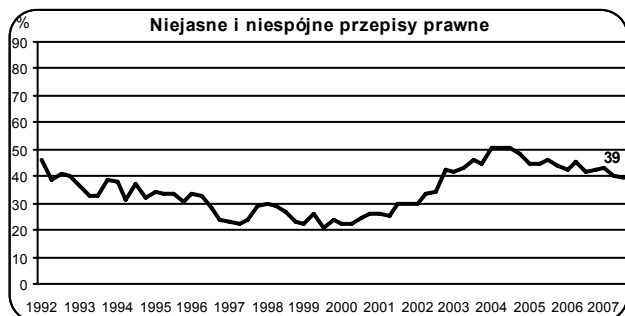
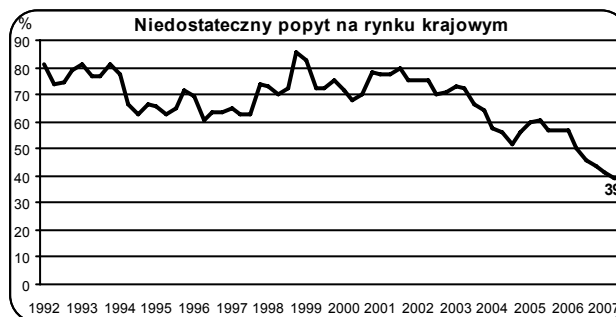
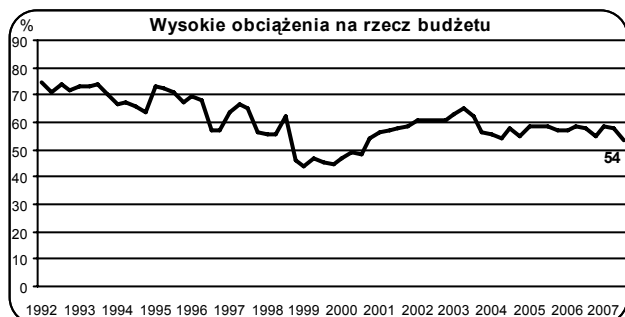
Numer 4/2007

BARIERY DZIAŁALNOŚCI GOSPODARCZEJ

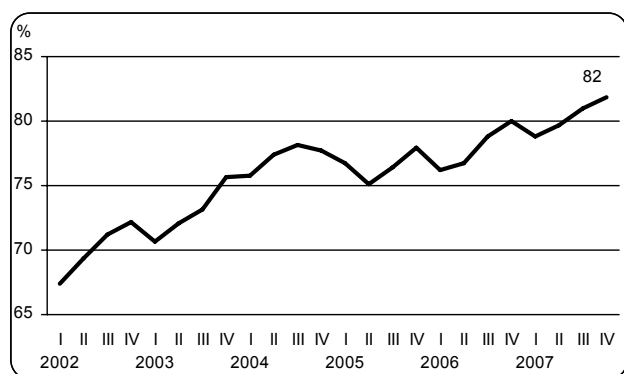


W październiku br. 6,7% badanych przedsiębiorstw deklaruje, że nie napotyka na **bariery w prowadzeniu swojej bieżącej działalności** (w III kwartale odsetek ten wyniósł 8,2%, przed rokiem 4,1%). W pozostałych firmach najsilniej odczuwanymi barierami są: wysokie obciążenia na rzecz budżetu (barierę tę zgłasza 54% przedsiębiorstw w październiku br. wobec 58% w III kwartale i 64% przed rokiem), niedostateczny popyt na rynku krajowym (39% przedsiębiorstw w październiku br. i w ubiegłym kwartale wobec 49% przed rokiem), niejasne i niespójne przepisy prawne (39% przedsiębiorstw w październiku br. wobec 40% w III kwartale i 37% przed rokiem). Systematycznie wzrasta uciążliwość bariery wynikającej z niedoboru wykwalifikowanych pracowników (33% przedsiębiorstw wobec 30% w III kwartale i 21% przed rokiem). W ciągu roku w największym stopniu zmniejszyło się znaczenie bariery związanej z niepewnością ogólnej sytuacji gospodarczej (29% przedsiębiorstw w październiku br. i 28% w III kwartale br. wobec 48% przed rokiem). Od II kwartału 2006 r. zmniejszają się systematycznie trudności związane z niedostatecznym popytem na rynku krajowym oraz – w mniejszym stopniu – z problemami finansowymi.

WYBRANE BARIERY DZIAŁALNOŚCI GOSPODARCZEJ



WYKORZYSTANIE MOCY PRODUKCYJNYCH



Wykorzystanie mocy produkcyjnych w październiku zbliżone jest do sygnalizowanego w III kwartale. Największe wykorzystanie mocy produkcyjnych występuje w jednostkach dużych o liczbie pracujących 250 i więcej osób. W poszczególnych działach przemysłu największe wykorzystanie mocy produkcyjnych zgłaszana jest przez: odzież i wyrobów futrzarskich, pojazdów samochodowych, przyczep i naczep, mebli, metali, wyrobów z drewna, maszyn i aparatury elektrycznej, zaś najmniejsze - producentów: artykułów spożywczych, napojów i wyrobów tytoniowych, wyrobów chemicznych, wyrobów włókienniczych, masy włóknistej, papieru oraz wyrobów z papieru, skór wyprawionych i wyrobów z nich.

Przy posiadanym portfelu zamówień i przewidywanych na najbliższe miesiące zmianach popytu 12% przedsiębiorstw przemysłowych ocenia swoje **zdolności produkcyjne** jako zbyt duże, 78% jako wystarczające, a 10% jako zbyt małe. W porównaniu z III kwartałem br. struktura ocen zdolności produkcyjnych jest zbliżona. Przed rokiem struktura ta przedstawiała się następująco: 15%, 75% i 10%.