



Główny Urząd
Statystyczny
Warszawa

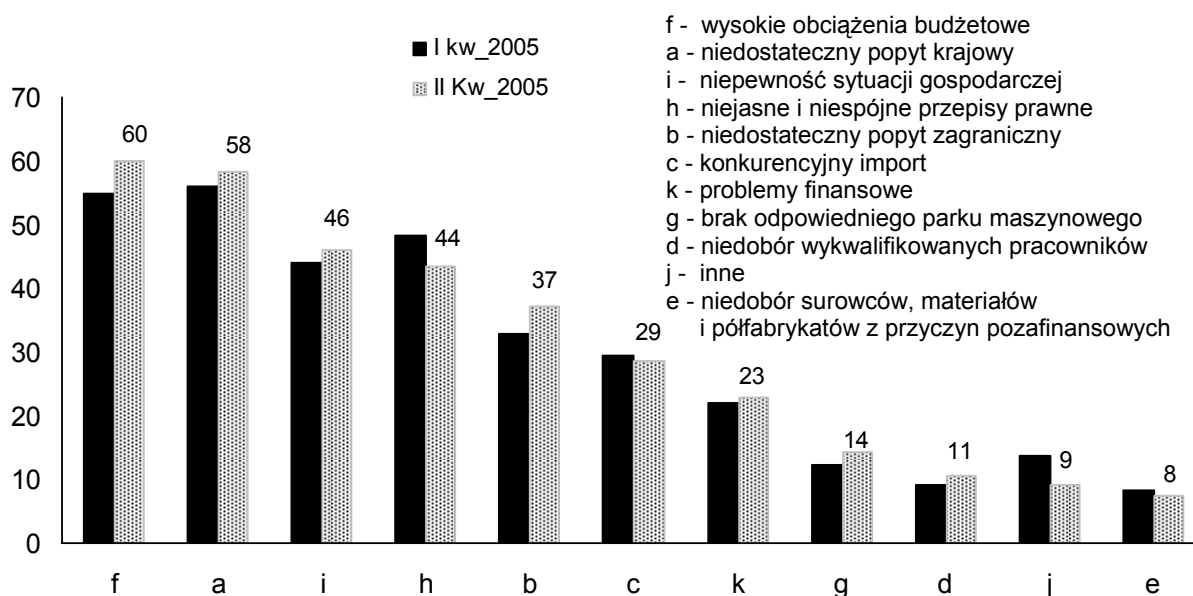
KONIUNKTURA GOSPODARCZA

PRZETWÓRSTWO PRZEMYSŁOWE

II KWARTAŁ 2005

Numer 2/2005

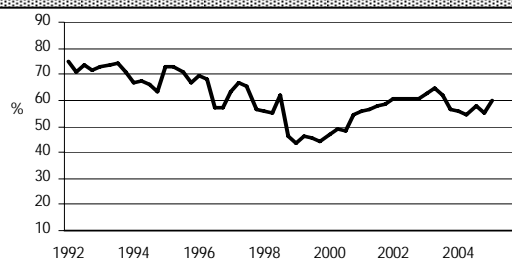
BARIERY DZIAŁALNOŚCI GOSPODARCZEJ



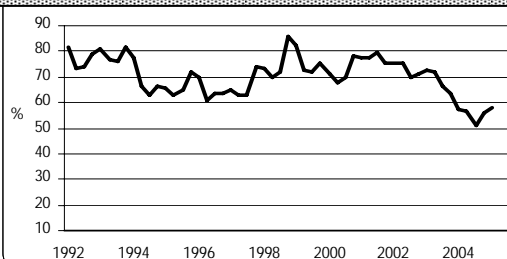
W kwietniu 6,2% badanych przedsiębiorstw deklaruje, że nie napotyka na bariery w prowadzeniu swojej bieżącej działalności (w I kwartale 2005 r. wskaźnik ten wyniósł 3,8%, przed rokiem - 5,0%). W pozostałych firmach najsilniej odczuwanymi barierami są: niedostateczny popyt na rynku krajowym (60% przedsiębiorstw wobec 55% w I kwartale i 57% przed rokiem), wysokie obciążenia na rzecz budżetu (barierę tę zgłasza 58% przedsiębiorstw wobec 56% w I kwartale br. i przed rokiem), niepewność ogólnej sytuacji gospodarczej (46% przedsiębiorstw wobec 44% w I kwartale i 60% przed rokiem), niejasne i niespójne przepisy prawne (44% przedsiębiorstw wobec 48% w I kwartale i 51% przed rokiem), niedostateczny popyt zagraniczny (37% przedsiębiorstw wobec 33% w I kwartale i 29% przed rokiem). Częściej niż w I kwartale bieżącego roku przedsiębiorcy sygnalizują bariery wynikające z niedostatecznego popytu krajowego i zagranicznego. Najbardziej znacząco zmniejsza się uciążliwość bariery związanej z niejasnymi przepisami prawnymi (44% wobec 48% w I kwartale).

WYBRANE BARIERY DZIAŁALNOŚCI GOSPODARCZEJ

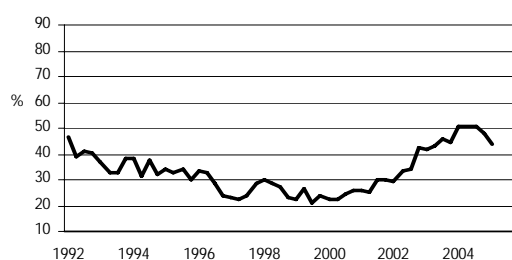
Wysokie obciążenia budżetowe



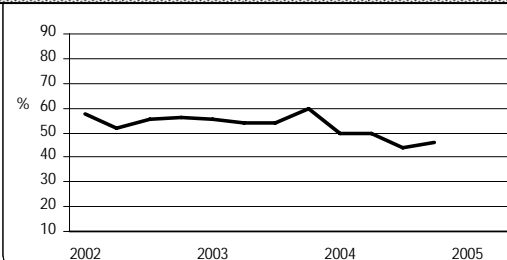
Niedostateczny popyt krajowy



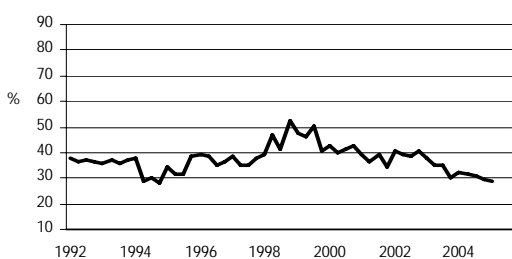
Niejasne przepisy prawne



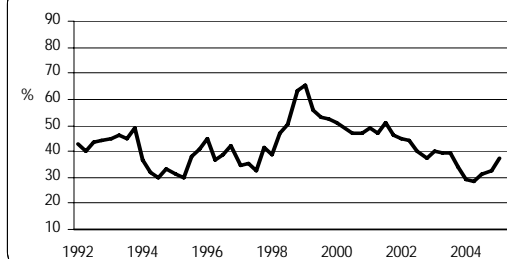
Niepewność sytuacji gospodarczej



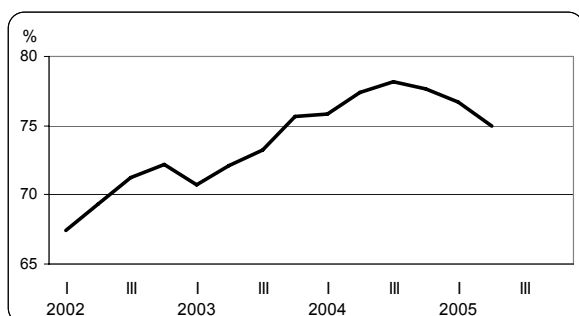
Konkurencyjny import



Niedostateczny popyt zagraniczny



WYKORZYSTANIE MOCY PRODUKCYJNYCH



W stosunku do I kwartału nieznacznie zmniejsza się **wykorzystanie mocy produkcyjnych**. W podziale na klasy wielkości największe wykorzystanie mocy produkcyjnych występuje w jednostkach małych o liczbie pracujących od 10 do 49 osób. W poszczególnych działach przemysłu największe wykorzystanie mocy produkcyjnych występuje u producentów: pozostałego sprzętu transportowego, sprzętu i urządzeń rtv, odzieży i wyrobów futrzarskich, zaś najmniejsze - u producentów: wyrobów włókienniczych, artykułów spożywczych, napojów i wyrobów tytoniowych.

Przy posiadanym portfolio zamówień i przewidywanych na najbliższe miesiące zmianach popytu 26% przedsiębiorstw przemysłowych ocenia swoje **zdolności produkcyjne** jako zbyt duże, 68% jako wystarczające, a 6% jako zbyt małe. Przed rokiem struktura ta przedstawiała się następująco: 21%, 71% i 8%. W porównaniu z I kwartałem zwiększa się udział jednostek oceniających swe zdolności jako nadmierne w stosunku do oczekiwanego portfela zamówień, zmniejsza się zaś odsetek przedsiębiorstw, które oceniają je jako wystarczające i zbyt małe.