

28.04

Światowy Dzień Bezpieczeństwa
i Ochrony Zdrowia w Pracy

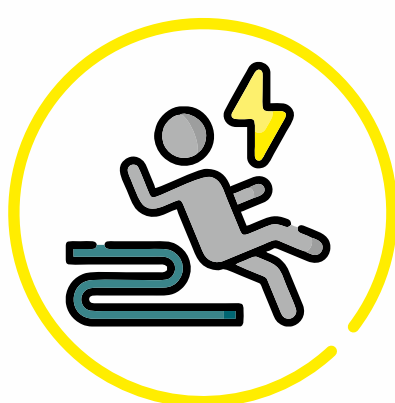
WOJEWÓDZTWO PODKARPACKIE W 2024 R.

(dane wstępne)

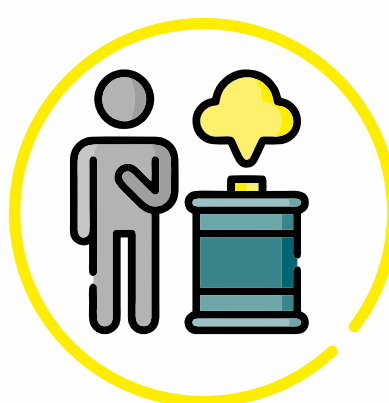
Osoby poszkodowane w wypadkach



2 770
ogółem, z tego:



8
śmiertelnych



22
ciężkich



2 740
z innym skutkiem

Umiejscowienie urazu



Rodzaj urazu



Przyczyny wypadków

- Nieprawidłowe zachowanie się pracownika
- Niewłaściwe posługiwanie się czynnikiem materialnym przez pracownika
- Zdarzenie niezależne od pracodawcy lub pracownika, działanie osób trzecich lub zwierząt
- Niewłaściwa organizacja stanowiska pracy
- Niestosowanie się do poleceń oraz przepisów i zasad bezpieczeństwa i higieny pracy
- Niewłaściwa organizacja pracy
- Wady konstrukcyjne lub niewłaściwe rozwiązania techniczne i ergonomiczne czynnika materialnego
- Stan psychofizyczny pracownika, niezapewniający bezpiecznego wykonywania pracy
- Nieużywanie lub używanie w nieprawidłowy sposób sprzętu ochronnego przez pracownika
- Wady materiałowe czynnika materialnego
- Niewłaściwa eksploatacja czynnika materialnego
- Niewłaściwe wykonanie czynnika materialnego
- Inne przyczyny

