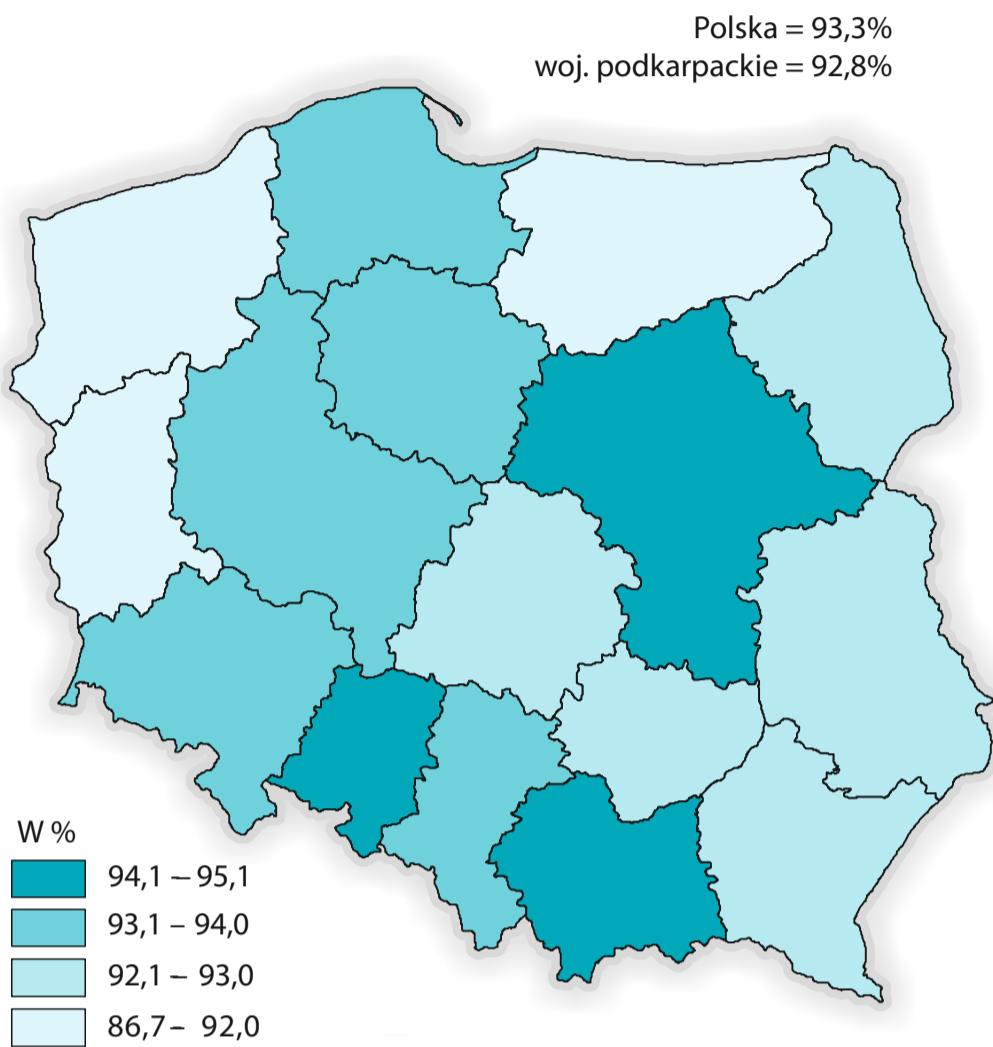


WOJEWÓDZTWO PODKARPACKIE W 2023 R.

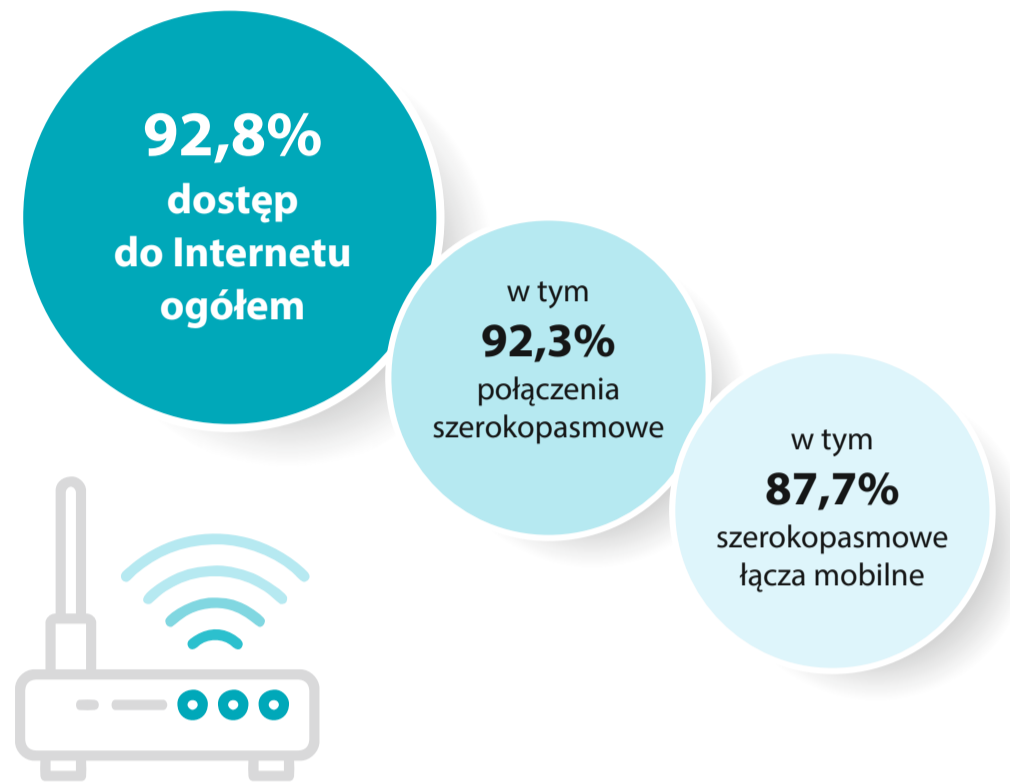
dotyczy osób w wieku 16–74 lata



Dostęp do Internetu w gospodarstwach domowych według województw



Rodzaje połączeń internetowych w gospodarstwach domowych



Częstotliwość korzystania z Internetu

90,8% osoby korzystające z Internetu

- 85,1%** w ciągu ostatnich 3 miesięcy
- 1,7%** od 3 miesięcy do 12 miesięcy temu
- 4,0%** ponad rok temu

9,2% osoby nigdy niekorzystające z Internetu

- 55,8%** korzystające kilka razy dziennie
- 19,4%** raz dziennie lub prawie codziennie
- 7,6%** przynajmniej raz w tygodniu, ale nie każdego dnia
- 2,2%** rzadziej niż raz w tygodniu

Cele korzystania z Internetu w sprawach prywatnych w ciągu ostatnich 3 miesięcy

