

Wskaźniki cen produkcji budowlano-montażowej w czerwcu 2025 r.

21.07.2025 r.


2,9%

wzrost cen producentów w budownictwie w porównaniu z czerwcem 2024 r.

Według wstępnych danych w czerwcu 2025 r. ceny produkcji budowlano-montażowej utrzymały się na poziomie zbliżonym do notowanych w poprzednim miesiącu, wzrosły natomiast w porównaniu z czerwcem 2024 r. (o 2,9%).

W czerwcu 2025 r. w stosunku do poprzedniego miesiąca odnotowano wzrost cen robót obiektów inżynierii lądowej i wodnej (o 0,1%), a ceny budowy budynków oraz robót budowlanych specjalistycznych utrzymały się na poziomie zbliżonym do notowanych w maju br.

W porównaniu z czerwcem 2024 r. podniesiono ceny budowy obiektów inżynierii lądowej i wodnej (o 3,1%), budowy budynków (o 2,9%), a także robót budowlanych specjalistycznych (o 2,8%).

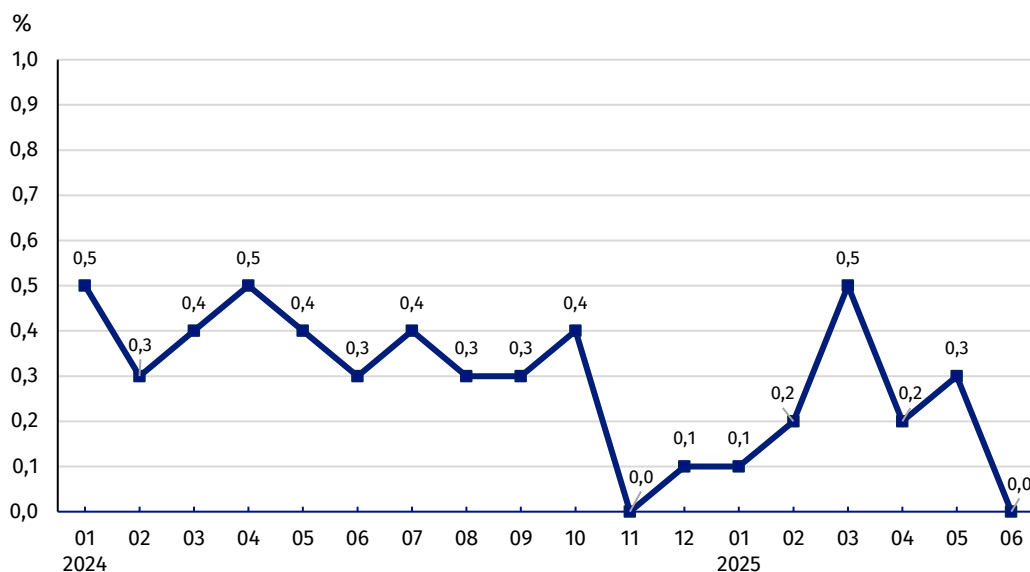
Tablica 1. Wskaźniki cen produkcji budowlano-montażowej

Wyszczególnienie	05 2025		06 2025		01-06 2025
	04 2025=100	analogiczny okres 2024=100	05 2025=100	12 2024=100	01-06 2024=100
Ogółem	100,3	103,3	102,9	100,0	101,3
Budowa budynków ^a	100,3	103,2*	102,9	100,0	101,3
Budowa obiektów inżynierii lądowej i wodnej ^a	100,3*	103,4*	103,1	100,1	101,5
Roboty budowlane specjalistyczne	100,2*	103,1	102,8	100,0	101,1

a Nazwa skrócona według PKD 2007.

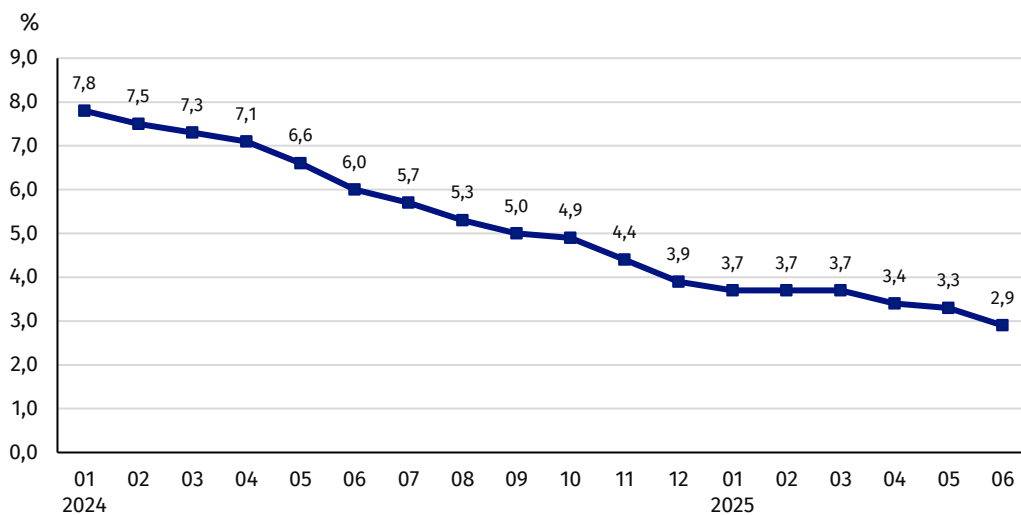
* Dane zmienione w stosunku do wcześniej opublikowanych.

Wykres 1. Zmiany cen produkcji budowlano-montażowej w stosunku do poprzedniego miesiąca



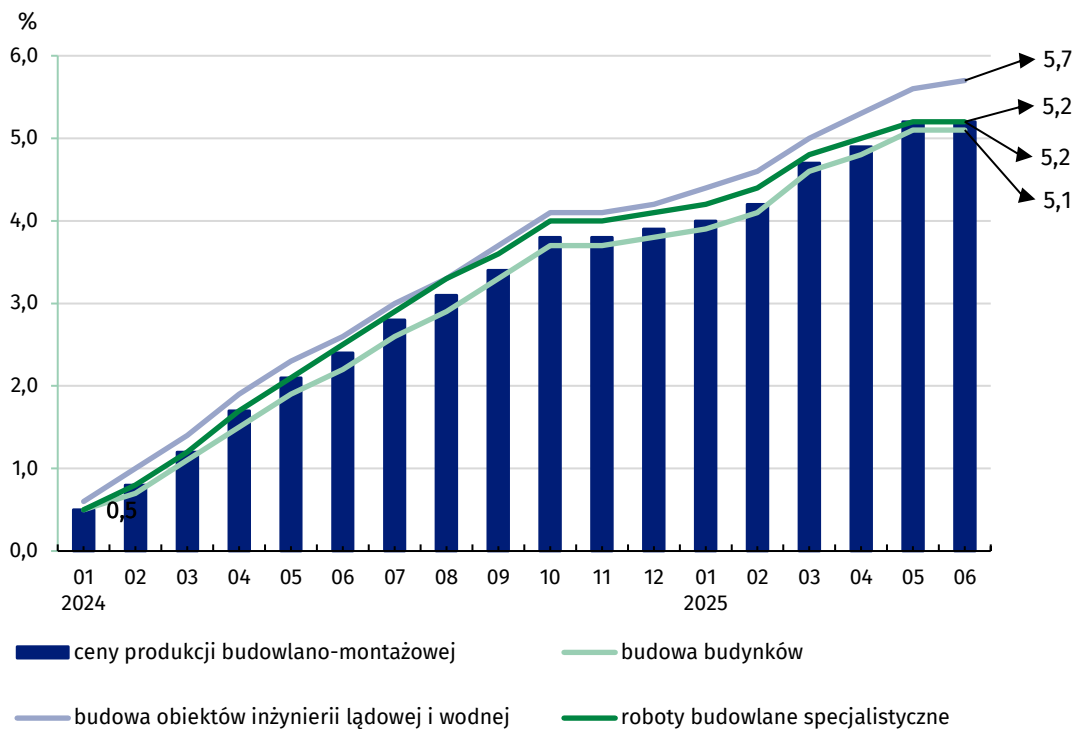
Ceny produkcji budowlano-montażowej w czerwcu 2025 r. utrzymały się na poziomie zbliżonym do notowanych w maju 2025 r.

Wykres 2. Zmiany cen produkcji budowlano-montażowej w stosunku do analogicznego okresu roku poprzedniego



W czerwcu 2025 r. wzrost cen produkcji budowlano-montażowej w skali roku był mniejszy niż w poprzednich miesiącach

Wykres 3. Zmiany cen produkcji budowlano-montażowej według działów PKD w stosunku do grudnia 2023 r.



Spośród działów budownictwa w czerwcu 2025 r. w porównaniu z grudniem 2023 r. najbardziej wzrosły ceny w dziale budowa obiektów inżynierii lądowej i wodnej (o 5,7%)

W przypadku cytowania danych Głównego Urzędu Statystycznego prosimy o zamieszczenie informacji: „Źródło danych GUS”, a w przypadku publikowania obliczeń dokonanych na danych opublikowanych przez GUS prosimy o zamieszczenie informacji: „Opracowanie własne na podstawie danych GUS”.

Opracowanie merytoryczne:
Departament Handlu i Usług

Dyrektor Ewa Adach-Stankiewicz

Tel: 22 608 31 24

Rozpowszechnianie:

Wydział Współpracy z Mediami

Tel. komórkowy: +48 695 255 032

Tel. stacjonarne: +48 22 608 38 04, +48 22 449 41 45,
+48 22 608 30 09

e-mail: obslugaprasowa@stat.gov.pl



stat.gov.pl



@GUS_STAT



@GłównyUrządStatystyczny



gus_stat



glownyurządstatystycznygus



glownyurządstatystyczny

Powiązane opracowania

[Biuletyn Statystyczny](#)

[Informacje sygnałne](#)

[Sytuacja społeczno-gospodarcza kraju](#)

Temat dostępny w bazach danych

[Dziedzinowa Baza Wiedzy Ceny](#)

[Bank Danych Makroekonomicznych](#)

[Wskaźniki cen \(Obszary tematyczne: Ceny, Handel\)](#)

Ważniejsze pojęcia dostępne w słowniku

[Wskaźnik cen produkcji budowlano-montażowej](#)