

Produkcja usług w grudniu 2025 r.

16.03.2026 r.


9,0%

Wzrost produkcji usług w porównaniu z grudniem 2024 r.

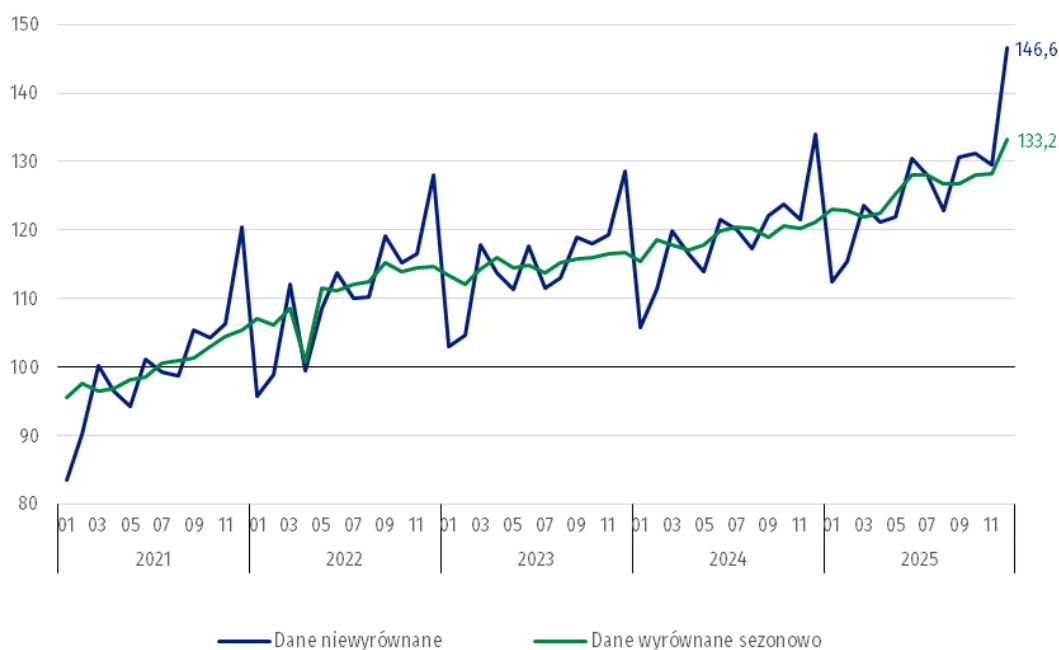
Według danych wstępnych w grudniu 2025 r. produkcja usług była o 9,0% wyższa niż przed rokiem (wówczas odnotowano jej wzrost o 4,1%), a w porównaniu z listopadem 2025 r. wzrosła o 12,3%.

Dynamika produkcji usług jest wskaźnikiem mierzącym miesięczne zmiany wolumenu produkcji usług, czyli wartości obrotów w cenach stałych uzyskiwanych na rynku przez przedsiębiorstwa usługowe. Informacje wynikowe dotyczą podmiotów o liczbie pracujących 10 osób i więcej, które w ramach swojej podstawowej działalności świadczą usługi w zakresie: transportu i gospodarki magazynowej, zakwaterowania i usług gastronomicznych, technologii informatycznych, przetwarzania danych oraz pozostałej działalności usługowej w zakresie informacji, obsługi rynku nieruchomości, działalności rachunkowo-księgowej, zarządzania, architektury i inżynierii, badań i analiz technicznych, reklamy oraz badań rynku i opinii publicznej, wynajmu i dzierżawy, zatrudnienia, działalności organizatorów turystyki, działalności detektywistycznej i ochroniarskiej, utrzymania porządku i sprzątnięcia wewnątrz i na zewnątrz budynków wszelkich typów oraz administracyjnej obsługi biura.

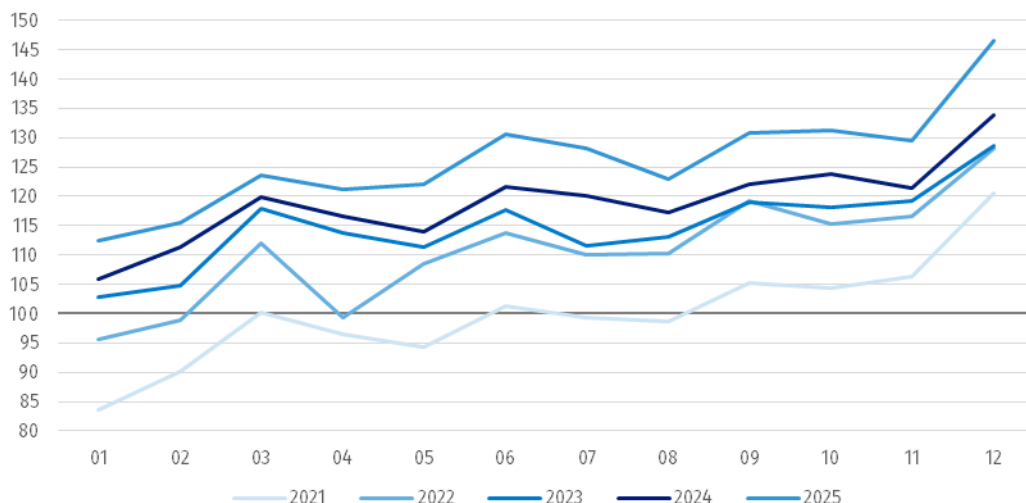
Po wyeliminowaniu wpływu czynników o charakterze sezonowym, w grudniu 2025 r. produkcja usług była o 9,9% wyższa niż w analogicznym miesiącu ub. roku, a w odniesieniu do listopada 2025 r. wzrosła o 3,9%. W porównaniu do przeciętnej miesięcznej produkcji usług w 2021 r. produkcja usług zwiększyła się o 33,2%.

Po wyrównaniu sezonowym, wzrost produkcji usług w grudniu 2025 r. wyniósł 9,9% w skali roku

Wykres 1. Produkcja usług (ceny stałe; przeciętna miesięczna 2021=100)



Wykres 2. Produkcja usług (ceny stałe; przeciętna miesięczna 2021=100; dane niewyrównane)



Tablica 1. Dynamika produkcji usług (ceny stałe; dane niewyrównane)

| Wyszczególnienie | 11 2025 | 12 2025 | 11 2025 | 12 2025 | 11 2025 | 12 2025 |
|--|-----------------------|--------------|--------------------------------|--------------|--------------------------------|--------------|
| | miesiąc poprzedni=100 | | analogiczny okres ub. roku=100 | | przeciętna miesięczna 2021=100 | |
| USŁUGI OGÓŁEM | 99,1 | 112,3 | 106,2 | 109,0 | 129,5 | 146,6 |
| Transport i gospodarka magazynowa | 96,1 | 102,8 | 102,9 | 107,2 | 118,0 | 121,2 |
| Działalność związana z zakwaterowaniem i usługami gastronomicznymi | 94,5 | 106,1 | 105,8 | 107,9 | 144,6 | 153,6 |
| Informacja i komunikacja | 97,3 | 122,9 | 106,3 | 109,2 | 139,0 | 172,5 |
| Działalność związana z obsługą rynku nieruchomości | 107,5 | 118,8 | 107,3 | 118,7 | 120,2 | 142,7 |
| Działalność profesjonalna, naukowa i techniczna ¹ | 105,7 | 117,4 | 115,7 | 114,7 | 144,3 | 168,1 |
| Działalność w zakresie usług administrowania i działalność wspierająca | 98,4 | 102,5 | 102,3 | 102,6 | 117,7 | 120,8 |

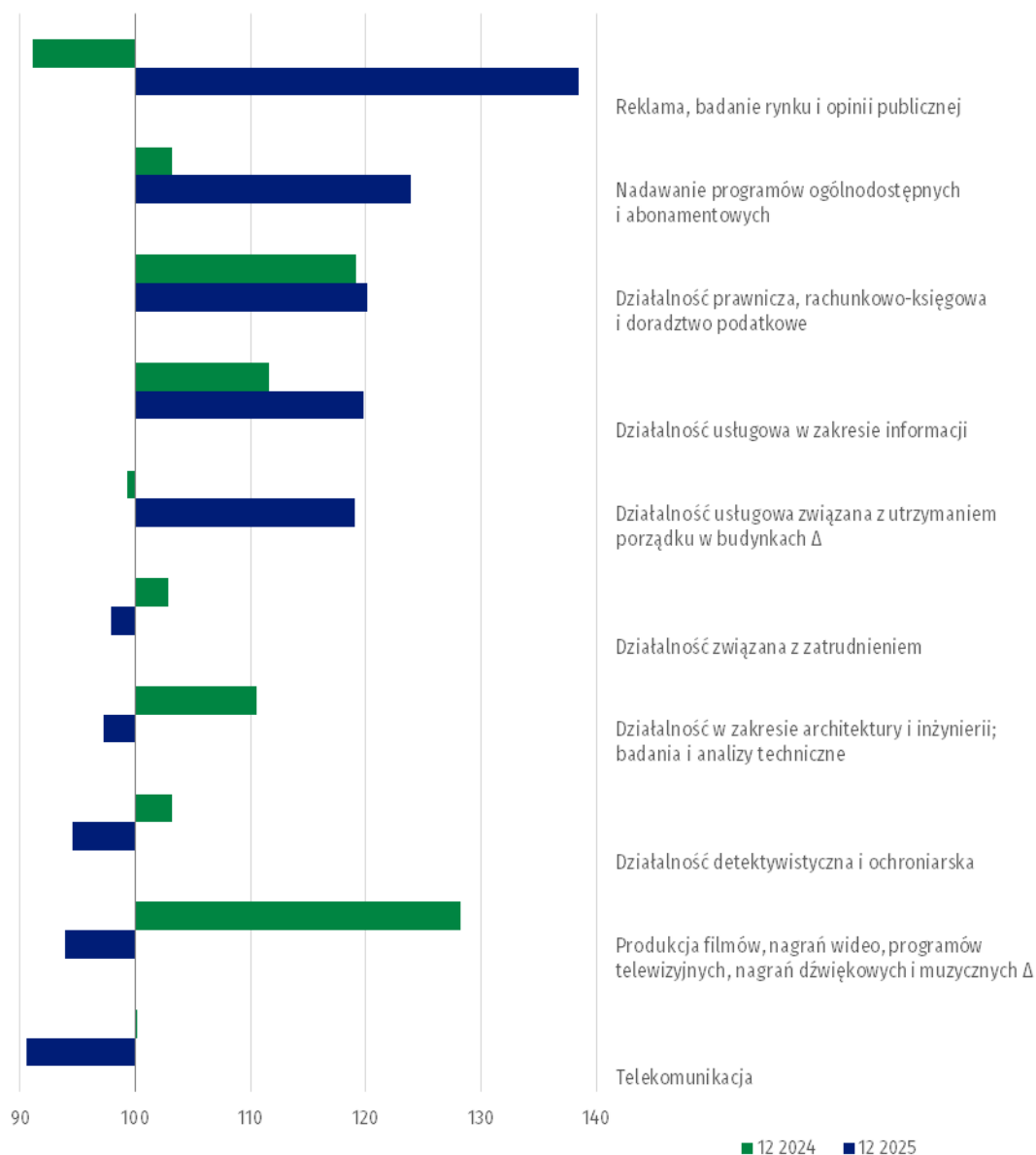
Według danych wstępnych w sekcjach o najwyższych udziałach we wskaźniku ogółem, tj. w Sekcji J *Informacja i komunikacja* oraz w Sekcji H *Transport i gospodarka magazynowa* w grudniu 2025 r. odnotowano wzrost produkcji usług w skali roku odpowiednio o 9,2% i 7,2%.

¹ Działalność profesjonalna, naukowa i techniczna, z wyłączeniem działalności firm centralnych (head offices) i holdingów, z wyłączeniem holdingów finansowych (M70.1), badań naukowych i prac rozwojowych (M72) i działalności weterynaryjnej (M75).

Na poziomie działów najwyższy wzrost produkcji usług w porównaniu z grudniem 2024 r. odnotowano w działalności związanej z reklamą, badaniem rynku i opinii publicznej – o 38,4% oraz w nadawaniu programów ogólnodostępnych i abonamentowych – o 23,9%.

Największy spadek produkcji usług wystąpił natomiast w telekomunikacji – o 9,4% oraz w działalności związanej z produkcją filmów, nagrań wideo i programów telewizyjnych, nagrań dźwiękowych i muzycznych – o 6,1%.

Wykres 3. Dynamika produkcji usług dla wybranych działów PKD 2007 (ceny stałe; analogiczny miesiąc poprzedniego roku=100; dane niewyrównane)²



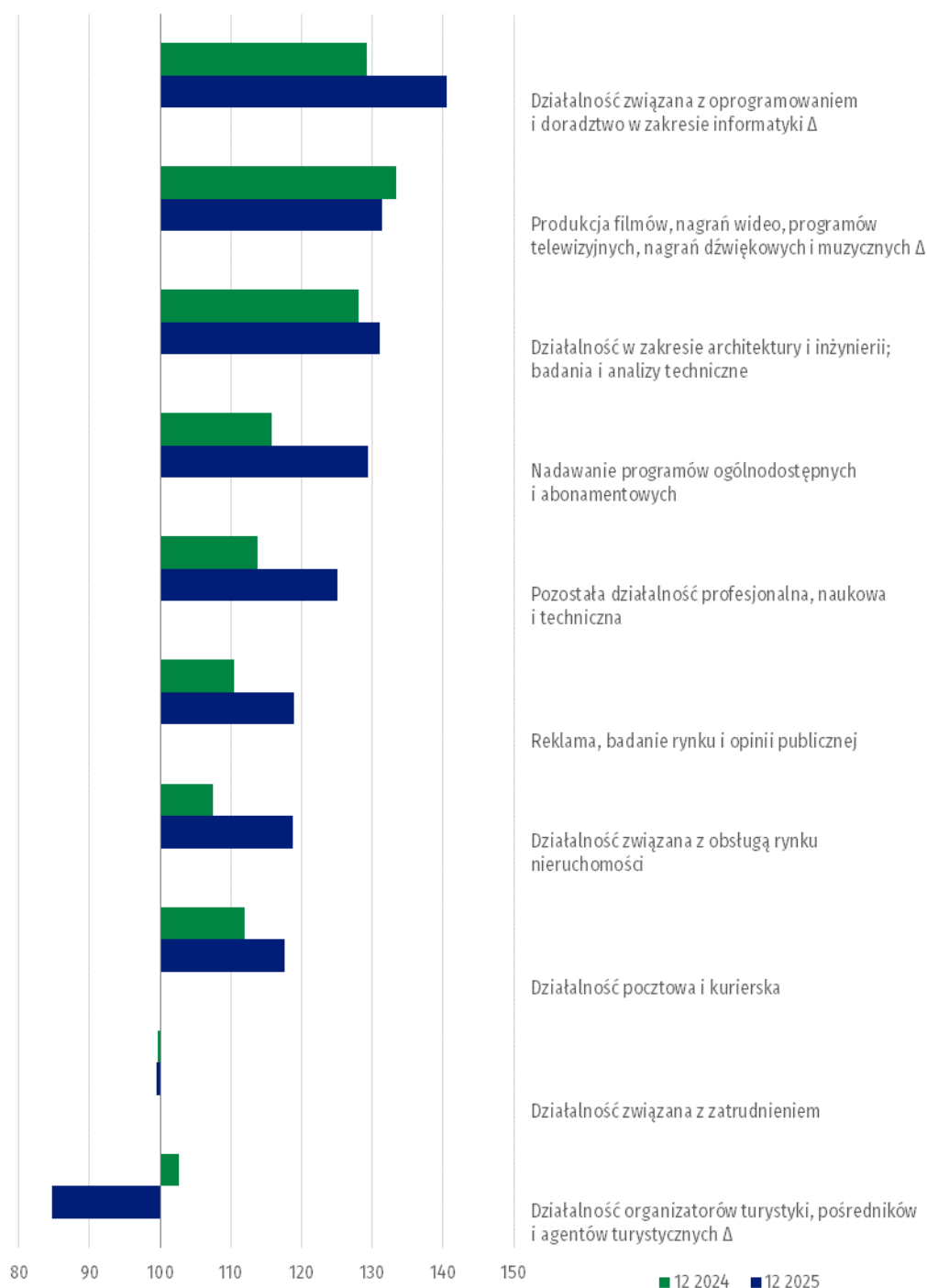
² Dynamiki dla wszystkich działalności objętych badaniem prezentowane są w załączniku z wykresami w formacie XLSX. Dynamiki produkcji usług dla transportu wodnego i transportu lotniczego nie zostały opublikowane w związku z koniecznością zachowania tajemnicy statystycznej.

W odniesieniu do miesiąca poprzedniego, w grudniu 2025 r. produkcja usług ogółem wzrosła o 12,3%. W Sekcji J *Informacja i komunikacja* odnotowano wzrost o 22,9%, podczas gdy w Sekcji H *Transport i gospodarka magazynowa* – wzrost o 2,8%.

Na poziomie działów największy wzrost produkcji usług w porównaniu z listopadem 2025 r. miał miejsce w działalności związanej z oprogramowaniem i doradztwem w zakresie informatyki oraz działalności powiązanej – o 40,5%, jak również w działalności związanej z produkcją filmów, nagrań wideo, programów telewizyjnych, nagrań dźwiękowych i muzycznych – o 31,4%.

Największy spadek odnotowano natomiast w działalności organizatorów turystyki, pośredników i agentów turystycznych oraz pozostałej działalności usługowej w zakresie rezerwacji i działalności z nią związanej – o 15,3% oraz w działalności związanej z zatrudnieniem – o 0,5%.

Wykres 4. Dynamika produkcji usług dla wybranych działów PKD 2007 (ceny stałe; poprzedni miesiąc=100; dane niewyrównane)²



Nota metodologiczna

Zgodnie z Rozporządzeniem wykonawczym Komisji (UE) 2020/1197 z dnia 30 lipca 2020 r. ustanawiającym specyfikacje techniczne i ustalenia na podstawie rozporządzenia Parlamentu Europejskiego i Rady (UE) 2019/2152 w sprawie europejskiej statystyki gospodarczej uchylającego 10 aktów prawnych w dziedzinie statystyki gospodarczej, do agregatu „Produkcja usług” zaliczane są następujące działalności usługowe wg Polskiej Klasyfikacji Działalności (PKD 2007):

- sekcja H *Transport i gospodarka magazynowa*;
- sekcja I *Działalność związana z zakwaterowaniem i usługami gastronomicznymi*;
- sekcja J *Informacja i komunikacja*;
- sekcja L *Działalność związana z obsługą rynku nieruchomości*;
- sekcja M *Działalność profesjonalna, naukowa i techniczna z wyłączeniem działalności firm centralnych (head offices) i holdingów, z wyłączeniem holdingów finansowych (M70.1), badań naukowych i prac rozwojowych (M72) oraz działalności weterynaryjnej (M75)*;
- sekcja N *Działalność w zakresie usług administrowania i działalność wspierająca*.

Wskaźnik produkcji usług jest opracowywany w oparciu o dane pochodzące z następujących źródeł:

- DG-1 *Meldunek o działalności gospodarczej*;
- SP *Roczna ankieta przedsiębiorstw*;
- Badanie cen towarów i usług konsumpcyjnych;
- Badanie cen producentów usług;
- Badanie cen nieruchomości mieszkalnych.

W związku z obowiązującą metodologią opracowania dynamiki produkcji usług ogółem oraz dla różnych poziomów agregacji (działy i sekcje PKD) nie jest rekomendowane obliczanie wskaźników w odniesieniu do miesiąca poprzedniego oraz analogicznego miesiąca roku poprzedniego w oparciu o udostępnione wskaźniki w odniesieniu do przeciętnej miesięcznej roku bazowego (2021=100). Ze względu na stosowanie systemu wag wskaźniki będą się różnić. Metodologia obliczania wskaźnika produkcji usług jest zgodna z wytycznymi podręcznika OECD ["Compilation Manual for an Index of Services Production"](#).

Dane dotyczą podmiotów usługowych o liczbie pracujących 10 osób i więcej. Podstawową jednostką statystyczną, dla której opracowano powyższe dane jest „jednostka prawna”. Definicje jednostek statystycznych, w tym „jednostki prawnej”, określone zostały w Rozporządzeniu Rady (EWG) 696/93 z dnia 15 marca 1993 r. w sprawie jednostek statystycznych do celów obserwacji i analizy systemu produkcyjnego we Wspólnocie.

Pełne brzmienie nazw działalności skróconych na wykresach w informacji sygnałnej ⁽⁴⁾:

- działalność profesjonalna, naukowa i techniczna (z wyłączeniem działalności firm centralnych (head offices) i holdingów, badań naukowych i prac rozwojowych, działalności weterynaryjnej);
- działalność organizatorów turystyki, pośredników i agentów turystycznych oraz pozostała działalność usługowa w zakresie rezerwacji i działalności z nią związane;
- działalność związana z oprogramowaniem i doradztwem w zakresie informatyki oraz działalność powiązana;
- działalność związana z administracyjną obsługą biur i pozostała działalność wspomagająca prowadzenie działalności gospodarczej;
- działalność usługowa związana z utrzymaniem porządku w budynkach i zagospodarowaniem terenów zieleni;
- działalność związana z produkcją filmów, nagrań wideo i programów telewizyjnych, nagrań dźwiękowych i muzycznych.

W przypadku cytowania danych Głównego Urzędu Statystycznego prosimy o zamieszczenie informacji: „Źródło danych GUS”, a w przypadku publikowania obliczeń dokonanych na danych opublikowanych przez GUS prosimy o zamieszczenie informacji: „Opracowanie własne na podstawie danych GUS”.

Opracowanie merytoryczne:

Departament Cen i Usług

Dyrektor Ewa Adach-Stankiewicz

Tel.: 22 608 31 24

Rozpowszechnianie:

Wydział Prasowy

Tel. komórkowy: +48 695 255 032

Tel. stacjonarne: +48 22 608 38 04, +48 22 449 41 45,

+48 22 608 30 09

e-mail: obslugaprasowa@stat.gov.pl



stat.gov.pl



@GUS_STAT



@GlownyUrzadStatystyczny



gus_stat



glownyurządstatystycznygus



glownyurządstatystyczny

Powiązane opracowania

[Produkcja usług w listopadzie 2025 r.](#)

Temat dostępny w bazach danych

[Dziedzinowe Bazy Wiedzy – Rynek Wewnętrzny – Usługi](#)

[Bank Danych Makroekonomicznych – Miesięczne – Usługi biznesowe](#)

Ważniejsze pojęcia dostępne w słowniku

[Produkcja usług](#)