

## Produkcja usług w styczniu 2026 r.

15.04.2026 r.


**4,4%**

Wzrost produkcji usług w porównaniu ze styczniem 2025 r.

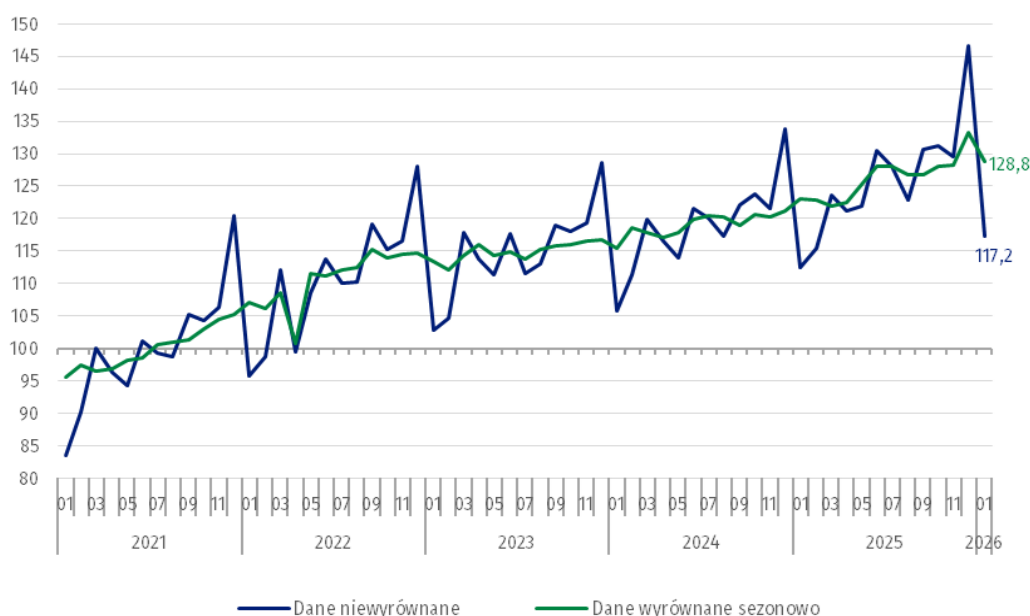
Według danych wstępnych w styczniu 2026 r. produkcja usług była o 4,4% wyższa niż przed rokiem (wówczas odnotowano jej wzrost o 6,5%), a w porównaniu z grudniem 2025 r. spadła o 17,8%.

Dynamika produkcji usług jest wskaźnikiem mierzącym miesięczne zmiany wolumenu produkcji usług, czyli wartości obrotów w cenach stałych uzyskiwanych na rynku przez przedsiębiorstwa usługowe. Informacje wynikowe dotyczą podmiotów o liczbie pracujących 10 osób i więcej, które w ramach swojej podstawowej działalności świadczą usługi w zakresie: transportu i gospodarki magazynowej, zakwaterowania i usług gastronomicznych, technologii informatycznych, przetwarzania danych oraz pozostałej działalności usługowej w zakresie informacji, obsługi rynku nieruchomości, działalności rachunkowo-księgowej, zarządzania, architektury i inżynierii, badań i analiz technicznych, reklamy oraz badań rynku i opinii publicznej, wynajmu i dzierżawy, zatrudnienia, działalności organizatorów turystyki, działalności detektywistycznej i ochroniarskiej, utrzymania porządku i sprzątnięcia wewnątrz i na zewnątrz budynków wszelkich typów oraz administracyjnej obsługi biura.

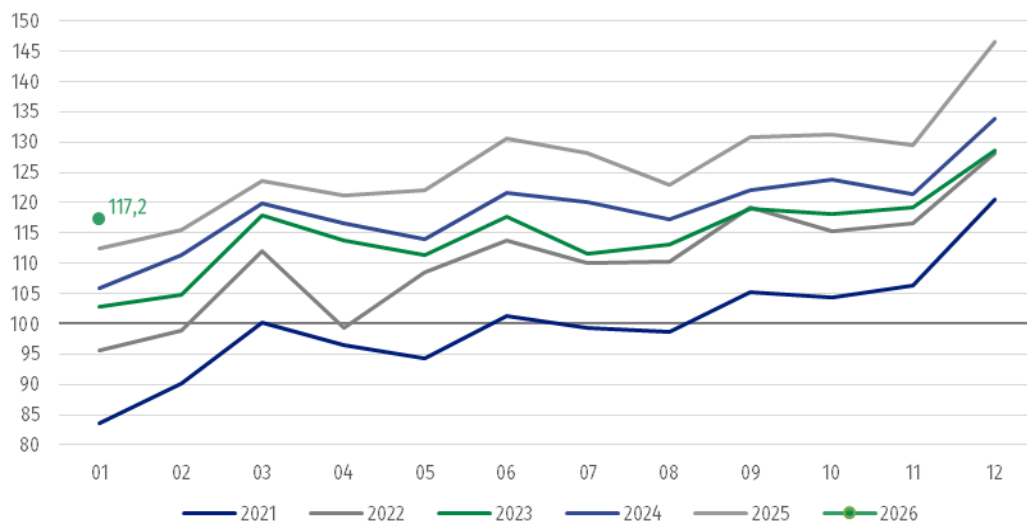
Po wyeliminowaniu wpływu czynników o charakterze sezonowym, w styczniu 2026 r. produkcja usług była o 4,6% wyższa niż w analogicznym miesiącu ub. roku, a w odniesieniu do grudnia 2025 r. spadła o 3,3%. W porównaniu do przeciętnej miesięcznej produkcji usług w 2021 r. produkcja usług zwiększyła się o 28,8%.

Po wyrównaniu sezonowym, wzrost produkcji usług w styczniu 2026 r. wyniósł 4,6% w skali roku.

**Wykres 1. Produkcja usług (ceny stałe; przeciętna miesięczna 2021=100)**



**Wykres 2. Produkcja usług (ceny stałe; przeciętna miesięczna 2021=100; dane niewyrównane)**



**Tablica 1. Dynamika produkcji usług (ceny stałe; dane niewyrównane)**

Wyszczególnienie	12 2025	01 2026	12 2025	01 2026	12 2025	01 2026
	miesiąc poprzedni=100		analogiczny okres ub. roku=100		przeciętna miesięczna 2021=100	
<b>USŁUGI OGÓŁEM</b>	<b>112,3</b>	<b>82,2</b>	<b>109,0</b>	<b>104,4</b>	<b>146,6</b>	<b>117,2</b>
Transport i gospodarka magazynowa	102,9*	91,5	107,5*	103,2	121,5*	110,8
Działalność związana z zakwaterowaniem i usługami gastronomicznymi	106,1	92,6	107,9	105,9	153,6	141,6
Informacja i komunikacja	123,5*	79,1	110,2*	107,1	173,2*	133,0
Działalność związana z obsługą rynku nieruchomości	118,8	73,6	118,7	105,5	142,7	105,1
Działalność profesjonalna, naukowa i techniczna <sup>1</sup>	117,4	64,9	114,0*	107,0	167,1*	107,4
Działalność w zakresie usług administrowania i działalność wspierająca	102,5	90,6	102,3*	98,6	120,5*	108,5

\* Dane zostały zmienione w stosunku do wcześniej opublikowanych.

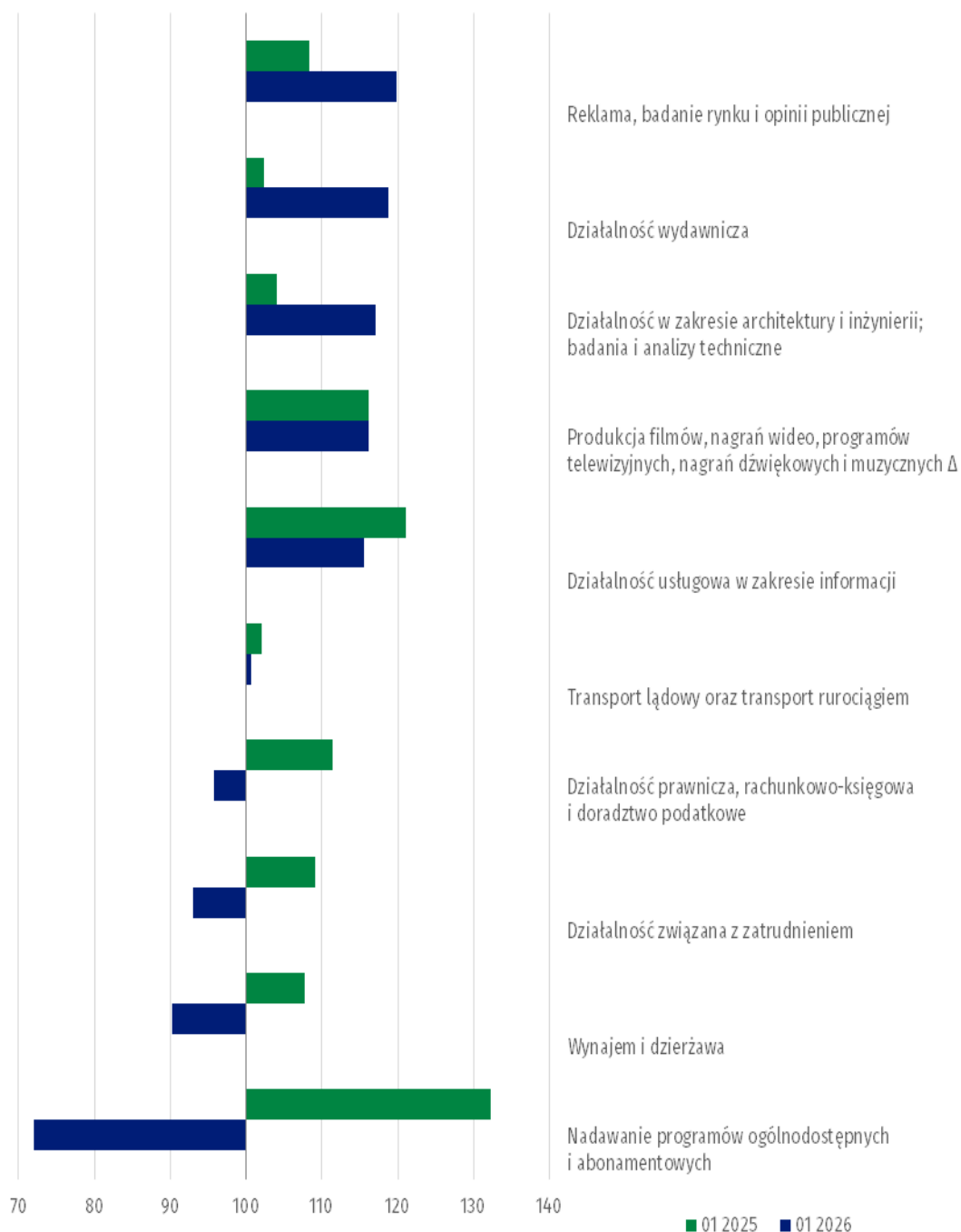
Według danych wstępnych w sekcjach o najwyższych udziałach we wskaźniku ogółem, tj. w Sekcji J *Informacja i komunikacja* oraz w Sekcji H *Transport i gospodarka magazynowa* w styczniu 2026 r. odnotowano wzrost produkcji usług w skali roku odpowiednio o 7,1% i 3,2%.

<sup>1</sup> Działalność profesjonalna, naukowa i techniczna, z wyłączeniem działalności firm centralnych (head offices) i holdingów, z wyłączeniem holdingów finansowych (M70.1), badań naukowych i prac rozwojowych (M72) i działalności weterynaryjnej (M75).

Na poziomie działów najwyższy wzrost produkcji usług w porównaniu ze styczniem 2025 r. odnotowano w działalności związanej z reklamą, badaniem rynku i opinii publicznej – o 19,8% oraz w działalności wydawniczej – o 18,7%.

Największy spadek produkcji usług wystąpił natomiast w działalności związanej z nadawaniem programów ogólnodostępnych i abonamentowych – o 28,0% oraz w działalności związanej z wynajmem i dzierżawą – o 9,8%.

**Wykres 3. Dynamika produkcji usług dla wybranych działów PKD 2007 (ceny stałe; analogiczny miesiąc poprzedniego roku=100; dane niewyrównane)<sup>2</sup>**



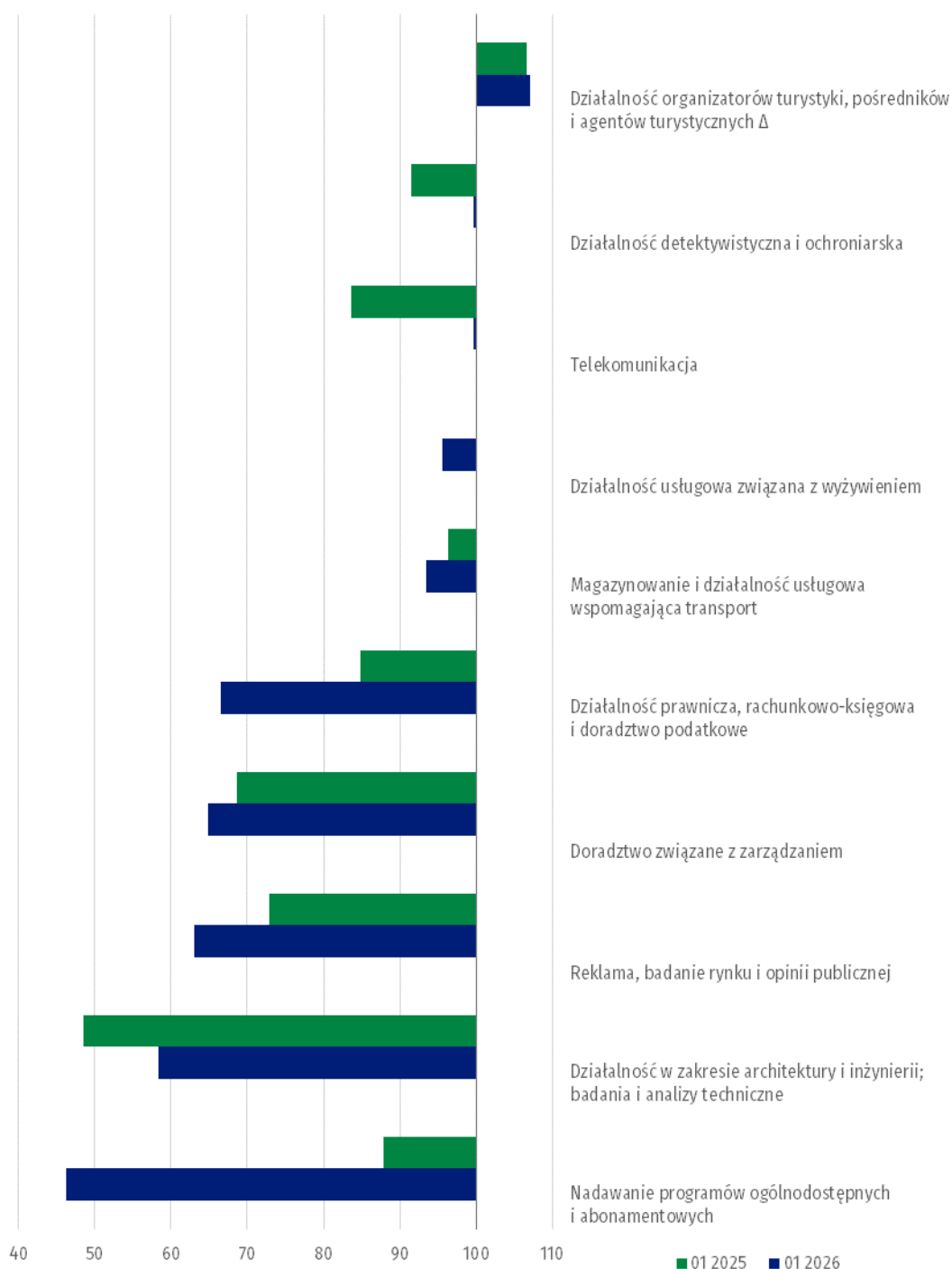
<sup>2</sup> Dynamiki dla wszystkich działalności objętych badaniem prezentowane są w załączniku z wykresami w formacie XLSX. Dynamiki produkcji usług dla transportu wodnego i transportu lotniczego nie zostały opublikowane w związku z koniecznością zachowania tajemnicy statystycznej.

W odniesieniu do miesiąca poprzedniego, w styczniu 2026 r. produkcja usług ogółem spadła o 17,8%. W Sekcji J *Informacja i komunikacja* odnotowano spadek o 20,9%, podczas gdy w Sekcji H *Transport i gospodarka magazynowa* – spadek o 8,5%.

Na poziomie działów wzrost produkcji usług w porównaniu z grudniem 2025 r. miał miejsce jedynie w działalności organizatorów turystyki, pośredników i agentów turystycznych oraz pozostałej działalności usługowej w zakresie rezerwacji i działalności z nią związanej – o 7,0%.

Pozostałe działalności odnotowały natomiast spadek, przy czym największy miał miejsce w działalności związanej z nadawaniem programów ogólnodostępnych i abonamentowych – o 53,7% oraz w działalności w zakresie architektury i inżynierii, badaniach i analizach technicznych – o 41,6%.

**Wykres 4. Dynamika produkcji usług dla wybranych działów PKD 2007 (ceny stałe; poprzedni miesiąc=100; dane niewyrównane)<sup>2</sup>**



## Nota metodologiczna

Zgodnie z Rozporządzeniem wykonawczym Komisji (UE) 2020/1197 z dnia 30 lipca 2020 r. ustanawiającym specyfikacje techniczne i ustalenia na podstawie rozporządzenia Parlamentu Europejskiego i Rady (UE) 2019/2152 w sprawie europejskiej statystyki gospodarczej uchylającego 10 aktów prawnych w dziedzinie statystyki gospodarczej, do agregatu „Produkcja usług” zaliczane są następujące działalności usługowe wg Polskiej Klasyfikacji Działalności (PKD 2007):

- sekcja H *Transport i gospodarka magazynowa*;
- sekcja I *Działalność związana z zakwaterowaniem i usługami gastronomicznymi*;
- sekcja J *Informacja i komunikacja*;
- sekcja L *Działalność związana z obsługą rynku nieruchomości*;
- sekcja M *Działalność profesjonalna, naukowa i techniczna* z wyłączeniem działalności firm centralnych (head offices) i holdingów, z wyłączeniem holdingów finansowych (M70.1), badań naukowych i prac rozwojowych (M72) oraz działalności weterynaryjnej (M75);
- sekcja N *Działalność w zakresie usług administrowania i działalność wspierająca*.

Wskaźnik produkcji usług jest opracowywany w oparciu o dane pochodzące z następujących źródeł:

- DG-1 *Meldunek o działalności gospodarczej*;
- SP *Roczna ankieta przedsiębiorstw*;
- Badanie cen towarów i usług konsumpcyjnych;
- Badanie cen producentów usług;
- Badanie cen nieruchomości mieszkalnych.

W związku z obowiązującą metodologią opracowania dynamiki produkcji usług ogółem oraz dla różnych poziomów agregacji (działy i sekcje PKD) nie jest rekomendowane obliczanie wskaźników w odniesieniu do miesiąca poprzedniego oraz analogicznego miesiąca roku poprzedniego w oparciu o udostępnione wskaźniki w odniesieniu do przeciętnej miesięcznej roku bazowego (2021=100). Ze względu na stosowanie systemu wag wskaźniki będą się różnić. Metodologia obliczania wskaźnika produkcji usług jest zgodna z wytycznymi podręcznika OECD ["Compilation Manual for an Index of Services Production"](#).

Dane dotyczą podmiotów usługowych o liczbie pracujących 10 osób i więcej. Podstawową jednostką statystyczną, dla której opracowano powyższe dane jest „jednostka prawna”. Definicje jednostek statystycznych, w tym „jednostki prawnej”, określone zostały w Rozporządzeniu Rady (EWG) 696/93 z dnia 15 marca 1993 r. w sprawie jednostek statystycznych do celów obserwacji i analizy systemu produkcyjnego we Wspólnocie.

Pełne brzmienie nazw działalności skróconych na wykresach w informacji sygnałnej <sup>(A)</sup>:

- działalność profesjonalna, naukowa i techniczna (z wyłączeniem działalności firm centralnych (head offices) i holdingów, badań naukowych i prac rozwojowych, działalności weterynaryjnej);
- działalność organizatorów turystyki, pośredników i agentów turystycznych oraz pozostała działalność usługowa w zakresie rezerwacji i działalności z nią związane;
- działalność związana z oprogramowaniem i doradztwem w zakresie informatyki oraz działalność powiązana;
- działalność związana z administracyjną obsługą biura i pozostała działalność wspomagająca prowadzenie działalności gospodarczej;
- działalność usługowa związana z utrzymaniem porządku w budynkach i zagospodarowaniem terenów zieleni;
- działalność związana z produkcją filmów, nagrań wideo i programów telewizyjnych, nagrań dźwiękowych i muzycznych.

W przypadku cytowania danych Głównego Urzędu Statystycznego prosimy o zamieszczenie informacji: „Źródło danych GUS”, a w przypadku publikowania obliczeń dokonanych na danych opublikowanych przez GUS prosimy o zamieszczenie informacji: „Opracowanie własne na podstawie danych GUS”.

Opracowanie merytoryczne:

**Departament Cen i Usług**

**Dyrektor Ewa Adach-Stankiewicz**

Tel.: 22 608 31 24

Rozpowszechnianie:

**Wydział Prasowy**

Tel. komórkowy: +48 695 255 032

Tel. stacjonarne: +48 22 608 38 04, +48 22 449 41 45,

+48 22 608 30 09

**e-mail: [obslugaprasowa@stat.gov.pl](mailto:obslugaprasowa@stat.gov.pl)**



stat.gov.pl



@GUS\_STAT



@GlownyUrzadStatystyczny



gus\_stat



glownyurządstatystycznygus



glownyurządstatystyczny

#### **Powiązane opracowania**

[Produkcja usług w grudniu 2025 r.](#)

#### **Temat dostępny w bazach danych**

[Dziedzinowe Bazy Wiedzy – Rynek Wewnętrzny – Usługi](#)

[Bank Danych Makroekonomicznych – Miesięczne – Usługi biznesowe](#)

#### **Ważniejsze pojęcia dostępne w słowniku**

[Produkcja usług](#)