



17 maja Światowy Dzień Społeczeństwa Informacyjnego

dane dla województwa zachodniopomorskiego za 2025 r.

GOSPODARSTWA DOMOWE^a

95,8%
gospodarstw domowych posiadało dostęp do Internetu

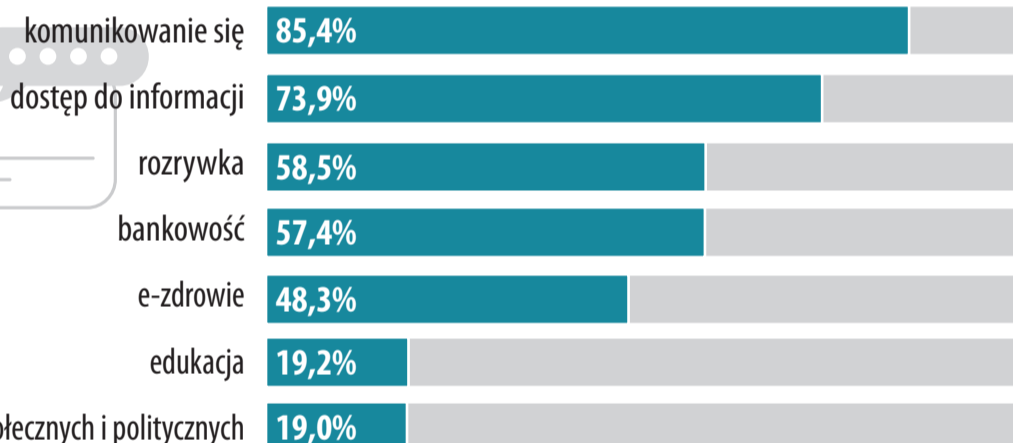
88,6% osób korzystało z Internetu
w ciągu ostatnich 3 miesięcy

65,9% osób korzystało z Internetu
kilka razy dziennie

CELE KORZYSTANIA Z INTERNETU W SPRAWACH PRYWATNYCH w ciągu ostatnich 3 miesięcy



uczestnictwo w sprawach społecznych i politycznych



55,5% OSÓB KORZYSTAŁO Z INTERNETU W KONTAKTACH Z ADMINISTRACJĄ PUBLICZNĄ w ciągu ostatnich 12 miesięcy w celu:

36,0% wysyłania wypełnionych
deklaracji podatkowych

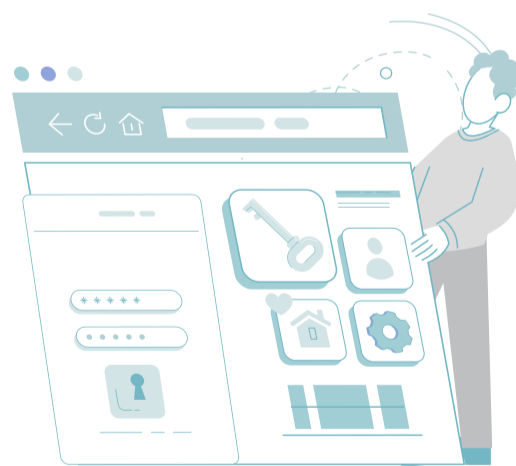
31,5% wyszukiwania informacji
na stronach administracji publicznej

26,3% uzyskiwania
spersonalizowanych danych

23,9% otrzymania urzędowej
korespondencji lub dokumentów
na swoje internetowe konto

18,3% pobierania lub drukowania
formularzy urzędowych

12,6% dokonania rezerwacji
lub umówienia wizyty



52,6% OSÓB ZAMAWIAŁO TOWARY I USŁUGI PRZEZ INTERNET w ciągu ostatnich 3 miesięcy w tym:

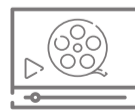
47,4%
odzież, obuwiu i dodatki



21,8%
kosmetyki, produkty
do pielęgnacji zdrowia i urody



15,8%
filmy, seriale i wydarzenia sportowe
w formie streamingu



13,5%
lekarstwa i suplementy diety



13,4%
drukowane książki,
czasopisma i gazety



11,8%
usługi transportu



10,1%
meble, artykuły dekoracyjne
i produkty do ogrodu



10,1%
środki czyszczące
i produkty higieny osobistej



a Z co najmniej 1 osobą w wieku 16–74 lata.

PRZEDSIĘBIORSTWA

96,9%

przedsiębiorstw posiadało dostęp do Internetu



65,3%

przedsiębiorstw posiadało stronę internetową



45,0%

przedsiębiorstw wykorzystywało media społecznościowe



55,8%

pracowników posiadało dostęp do Internetu



53,6%

przedsiębiorstw kupowało usługi w chmurze obliczeniowej



W 2024 r. **20,8%** przedsiębiorstw otrzymywało zamówienia elektroniczne, w tym **15,5%** przez własne strony internetowe lub aplikacje mobilne



W 2024 r. **17,2%** przedsiębiorstw korzystało z otwartych danych publicznych, w tym z kategorii:



14,7%

gospodarka i finanse



8,0%

transport



7,4%

dane przestrzenne