



Urząd Statystyczny
w Rzeszowie

18.05

Międzynarodowy Dzień Muzeów

WOJEWÓDZTWO PODKARPACKIE W 2025 R.

Muzea i oddziały

muzea
48



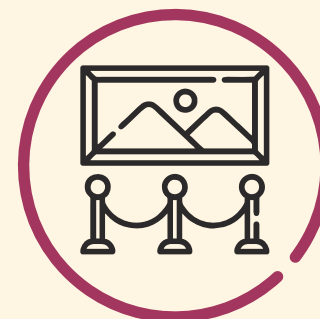
oddziały
18

Muzealia

1 304,4
tys.

Wystawy w kraju

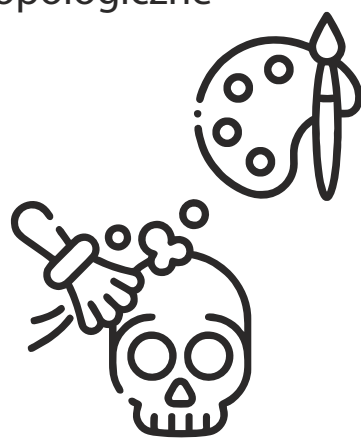
czasowe
326



stałe
170

Muzea (łącznie z oddziałami) według rodzajów

- 36** historyczne
- 7** etnograficzne i antropologiczne
- 6** interdyscyplinarne
- 6** sztuki
- 4** techniki i nauki
- 3** specjalistyczne
- 2** archeologiczne
- 2** inne

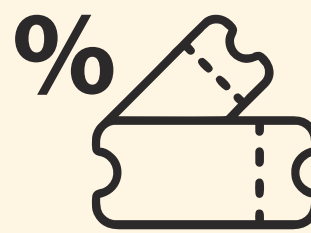


Zwiedzający muzea w kraju



1,2 mln

zwiedzających, w tym
171,2 tys. młodzież szkolna

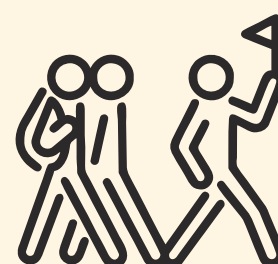


401,9 tys.

zwiedzających korzystających
z biletów ulgowych

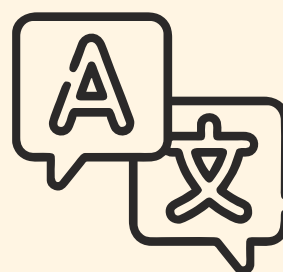
Działalność kulturalna, naukowa i edukacyjna w muzeach (łącznie z oddziałami)

- 4 701** lekcje muzealne i warsztaty (zajęcia)
- 1 189** seanse filmowe
- 468** oprowadzanie kuratorskie
- 448** odczyty/prelekcje/spotkania
- 233** imprezy plenerowe
- 125** koncerty
- 81** sesje, seminaria naukowe/sympozja i konferencje
- 51** konkursy



312,0 tys.

zwiedzających
w zorganizowanych grupach



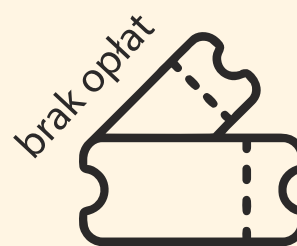
33,5 tys.

zwiedzających
obcokrajowców

Dostępność dla osób z niepełnosprawnościami

- 32** muzea przystosowane do potrzeb osób z niepełnosprawnościami – **wejście do budynku**

- 25** muzea przystosowane do potrzeb osób z niepełnosprawnościami – **udogodnienia wewnątrz budynku**



239,0 tys.

zwiedzających
bezpłatnie



25,5 tys.

zwiedzających w ramach
„Nocy Muzeów”