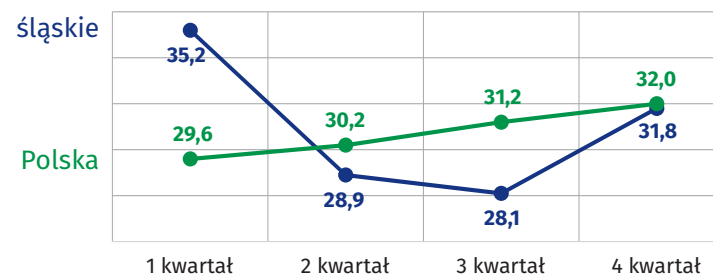


# Osoby z niepełnosprawnościami na rynku pracy w województwie śląskim w 2025 r.

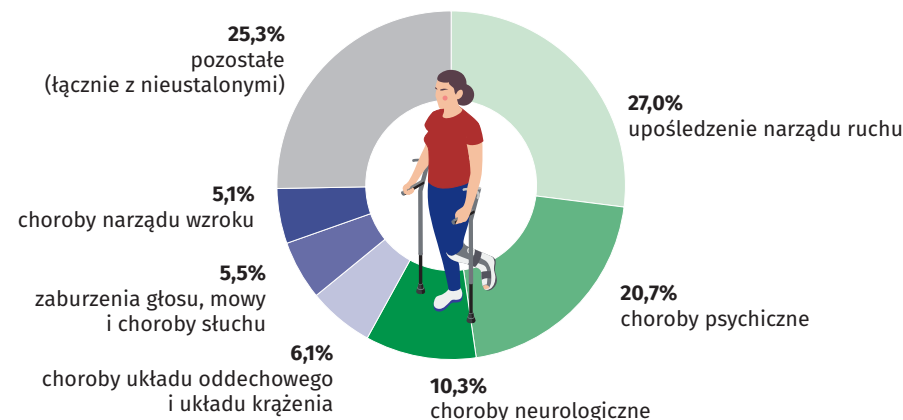


- W województwie odnotowano niższy niż w kraju wskaźnik zatrudnienia osób niepełnosprawnych w wieku 16–64 lata – o **0,2 p. proc.**
- Prawie **67%** zatrudnionych niepełnosprawnych było u prywatnego pracodawcy.
- Najmniej** bezrobotnych niepełnosprawnych na 1 ofertę pracy zanotowano w **Bytomiu**, natomiast **najwięcej** w **Katowicach**.
- W zakładach pracy chronionej wzrosła liczba zatrudnionych osób z niepełnosprawnościami w skali roku o **1,7%**.
- W zakładach aktywności społecznej zwiększyła się liczba zatrudnionych osób z niepełnosprawnościami w skali roku o **1,6%**.

## Wskaźnik zatrudnienia osób niepełnosprawnych w wieku 16–64 lata



## Struktura zarejestrowanych bezrobotnych niepełnosprawnych według rodzaju niepełnosprawności



Więcej informacji w opracowaniu:

**Osoby z niepełnosprawnościami na rynku pracy w województwie śląskim w 2025 r.**

