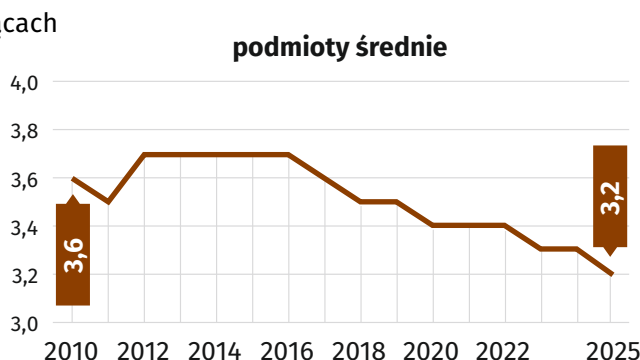
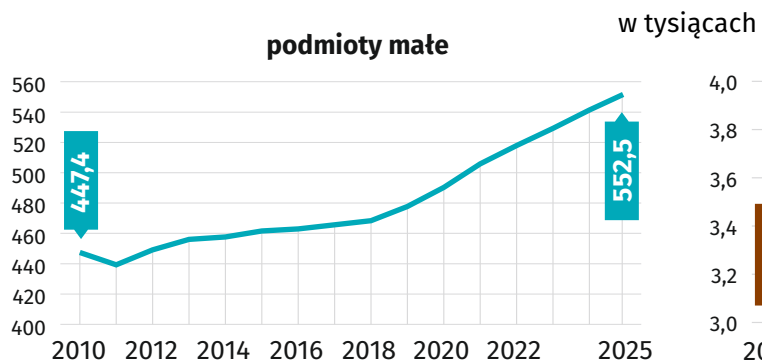


27
czerwca
Międzynarodowy
Dzień Mikro-, Małych
i Średnich
Przedsiębiorstw

Podmioty małe i średnie w województwie śląskim

Podmioty gospodarki narodowej^a wpisane do rejestru Regon

Stan w dniu 31 grudnia



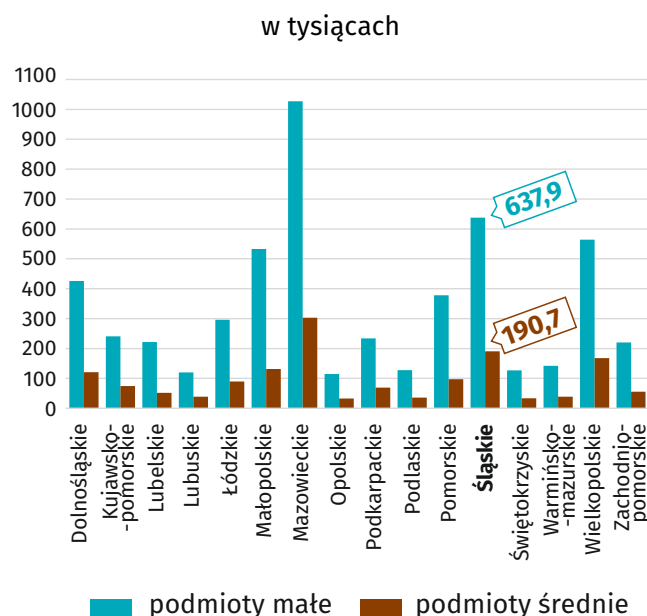
Podmioty małe – jednostki gospodarcze o liczbie pracujących do 49 osób.

Podmioty średnie – jednostki gospodarcze o liczbie pracujących 50–249 osób.

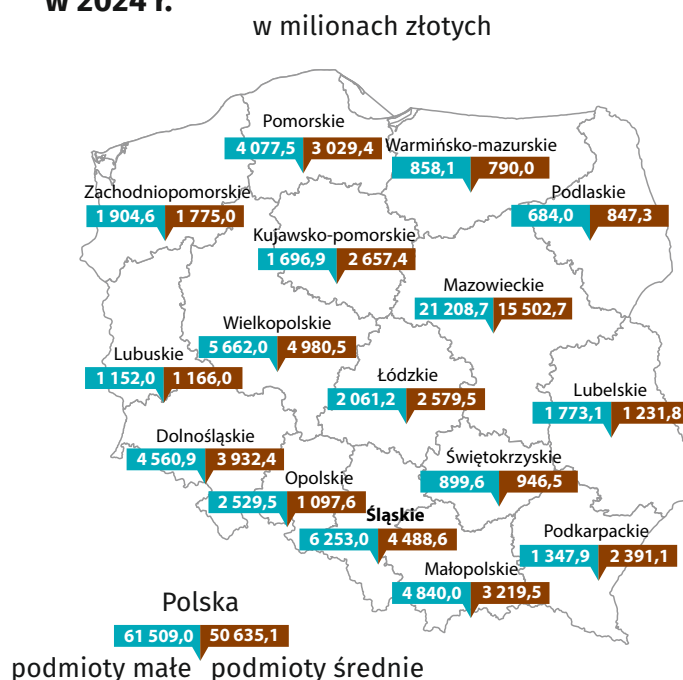
a Bez osób prowadzących gospodarstwa indywidualne w rolnictwie.

b W przedsiębiorstwach niefinansowych prowadzących działalność gospodarczą.

Pracujący^b według województw w 2024 r.



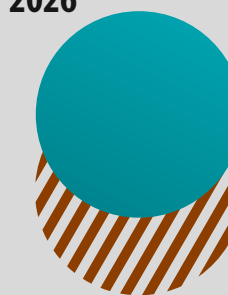
Nakłady inwestycyjne^{ab} według województw w 2024 r.



więcej informacji:
katowice.stat.gov.pl



Podmioty
małe i średnie
w województwie śląskim
2026



Small and medium entities
in Śląskie Voivodship
2026