

KATOWICE



wybrane dane

■ ■ ■ ■ ■ □ □ □ □ □ □ □ □ □ □ maj 2026 r.



127,5 tys.
przeciętne zatrudnienie
w sektorze przedsiębiorstw

0,6% ↓



9920,97 zł
przeciętne miesięczne
wynagrodzenie brutto
w sektorze przedsiębiorstw

6,0% ↑



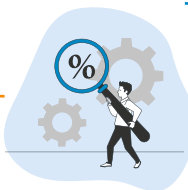
1876,3 mln zł
produkcja sprzedana
przemysłu

1,1% ↑



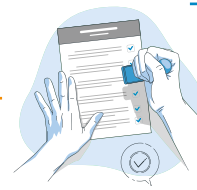
109,3 mln zł
produkcja budowlano-
montażowa

27,3% ↓



3,8 tys.
liczba zarejestrowanych
bezrobotnych^a

51,9% ↑



59,0 tys.
podmioty gospodarki
narodowej w rejestrze
REGON

3,3% ↑

^a Dane nie są w pełni porównywalne z okresami wcześniejszymi w związku ze zmianami metodologicznymi wynikającymi z wejścia w życie nowej ustawy o rynku pracy i służbach zatrudnienia.

↑↓ wzrost/spadek w stosunku do analogicznego miesiąca roku poprzedniego

Ikony: Freepik



Więcej informacji oraz szczegółowe objaśnienia: „Statystyka Katowic - maj 2026 r.”

katowice.stat.gov.pl

@Katowice_STAT

@StatKatowice