

CENY PRODUKTÓW ROLNYCH WE WRZEŚNIU 2014 r.

Produkty	2013		2014			
	I-VI	VII-XII	VIII	IX		
	w złotych			IX 2013 = 100	VIII 2014 = 100	
CENY SKUPU						
Ziarno zbóż (bez siewnego) - za 1 dt:						
Pszenica	97,02	71,59	63,81	63,71	90,4	99,8
Żyto	72,03	49,76	52,43	52,08	105,7	99,3
Jęczmień	82,30	69,51	61,67	61,42	85,8	99,6
Pszenżyto	84,39	58,58	55,95	57,66	100,8	103,1
Owies	61,61	47,34	45,96	47,22	101,7	102,7
Kukurydza	84,28	58,74	74,53	63,75	86,1	85,5
Ziemniaki - za 1 dt	66,78	41,55	39,78	28,10	78,1	70,6
Żywiec rzeźny - za 1 kg:						
Bydło (bez cieląt)	6,39	6,05	5,99	5,85	95,8	97,7
w tym młode bydło	6,60	6,22	6,28	6,08	96,5	96,9
Trzoda chlewna	5,20	5,55	5,19	4,95	83,0	95,2
Drób	4,16	4,28	4,45	4,24	93,7	95,2
Mleko - za 1 hl	125,91	145,10	128,17	124,68	90,1	97,3

Dane obliczono na podstawie informacji o wartości i ilości skupu realizowanego przez osoby prawne i samodzielne jednostki organizacyjne niemające osobowości prawnej (bez osób fizycznych).

Wskaźniki cen skupu oraz cen uzyskiwanych przez rolników na targowiskach obliczono na podstawie danych bezwzględnych wyrażonych z większą dokładnością niż podano w tablicach.

Opracowanie:

Departament Rolnictwa

Kontakt w sprawach merytorycznych: Robert Pacuszka tel. (0-22) 608 30 21

Produkty	2013			2014		
	I-VI	VII-XII	VIII	IX		
	w złotych				IX 2013 = 100	VIII 2014= 100
CENY UZYSKIWANE PRZEZ ROLNIKÓW NA TARGOWISKACH						
Ziarno zbóż - za 1dt:						
Pszenica	103,67	91,33	81,35	79,11	89,2	97,2
Żyto	77,97	67,82	60,47	58,76	88,1	97,2
Jęczmień	92,22	82,87	76,22	73,43	92,2	96,3
Pszenżyto	88,76	79,08	69,99	68,60	87,6	98,0
Owies	73,80	67,01	64,54	61,60	95,1	95,4
Ziemniaki jadalne^a - za 1dt	85,73	114,70	82,73	76,91	64,9	93,0
Żywiec rzeźny - za 1 kg:						
Bydło (bez cieląt)^b	6,68	6,62	6,58	6,40	95,7	97,3
w tym młode bydło	6,97	6,90	6,96	6,76	96,8	97,1
Trzoda chlewna	5,22	5,49	5,01	5,03	88,2	100,4
Zwierzęta gospodarskie – za 1 szt.:						
Krowa dojna	2979	3127	3110	3194	103,8	102,7
Jałówka 1-roczna	1913	2018	2070	1927	97,1	93,1
Prosię na chów	168,02	171,11	161,23	162,01	91,6	100,5

^a Bez wczesnych

^b Średnia ważona cena bydła rzeźnego obliczona przy przyjęciu struktury ilości skupu młodego bydła i krów rzeźnych

**CENY SKUPU PRODUKTÓW ROLNYCH
WEDŁUG WOJEWÓDZTW (BEZ VAT)**

Województwa	IX 2014										
	Ziarno zbóż (bez siewnego)						Ziemniaki	Żywiec rzeźny			Mleko krowie
	pszenica	żyto	jęczmień	pszenżyto	owies	kukurydza		bydło (bez cieląt)	trzoda chlewna	drób	
	wzł/1dt						wzł/1 kg wagi żywej			wzł/1 hl	
Polska	63,71	52,08	61,42	57,66	47,22	63,75	28,10	5,85	4,95	4,24	124,68
Dolnośląskie	60,37	48,27	65,76	55,24	46,24	71,92	30,25	5,83	5,00	4,31	133,38
Kujawsko - pomorskie	66,52	52,70	58,02	57,78	48,19	70,52	25,78	5,94	4,92	4,19	117,67
Lubelskie	60,12	44,56	64,56	48,20	41,76	63,37	25,98	6,47	4,92	4,44	121,93
Lubuskie	65,08	54,85	52,68	57,13	43,39	34,18	19,09	5,19	5,00	5,13	126,94
Łódzkie	63,85	45,75	53,56	53,45	41,96	67,38	27,44	5,76	4,91	4,20	117,98
Małopolskie	59,36	44,73	56,40	49,62	.	68,65	48,20	5,99	4,98	4,02	118,16
Mazowieckie	64,73	51,29	56,82	54,92	45,95	70,76	32,22	5,82	4,95	3,80	122,04
Opolskie	58,43	47,11	64,04	47,67	39,66	48,71	43,73	5,55	4,88	3,96	135,17
Podkarpackie	57,69	41,77	54,90	43,15	44,37	64,99	31,23	5,41	5,01	3,94	119,66
Podlaskie	63,30	47,51	58,28	51,10	41,99	74,71	25,65	5,61	4,93	4,31	129,65
Pomorskie	69,97	55,45	55,32	61,10	53,03	66,85	31,22	5,49	4,75	3,83	121,01
Śląskie	59,48	46,41	54,23	49,58	37,05	69,52	34,63	5,91	4,78	3,85	128,65
Świętokrzyskie	57,21	.	53,09	53,40	105,00	66,01	25,18	6,02	4,98	3,86	117,29
Warmińsko - mazurskie	65,26	48,82	60,44	57,21	46,16	67,16	76,81	5,44	4,96	5,48	126,38
Wielkopolskie	64,65	50,85	58,84	57,25	46,46	68,86	27,71	5,95	5,04	4,27	127,73
Zachodniopomorskie	69,00	54,77	57,13	61,21	50,18	.	24,07	6,13	5,04	3,90	129,41

Na rynku rolnym we **wrześniu**, w porównaniu z sierpniem 2013 r. , jak i z analogicznym okresem ubiegłego roku odnotowano zarówno w skupie, jak i na targowiskach spadek cen większości produktów rolnych.

W ubiegłym miesiącu wzrost cen dotyczył jedynie pszenżyta i owsa w skupie, a na targowiskach - trzody chlewnej i prosiąt do dalszego chowu.

W stosunku do września minionego roku wzrosły jedynie ceny skupu pszenżyta i owsa.

Ceny pszenicy w skupie spadły w porównaniu z poprzednim miesiącem do 63,71 zł/dt, tj. o 0,2%, a w stosunku do września 2013 r. - o 9,6%. Na targowiskach za 1 dt pszenicy płacono 79,11 zł, tj. mniej o 2,8% niż przed miesiącem i o 10,8% - niż przed rokiem.

Za **żyto** w skupie płacono 52,08 zł/dt, tj. o 0,7% mniej w porównaniu z sierpniem br., ale o 5,7% więcej niż w tym samym okresie ub. roku. W obrocie targowiskowym ceny żyta wyniosły 58,76 zł/dt i obniżyły się w stosunku do poprzedniego miesiąca o 2,8%, a w ujęciu rocznym - o 11,9%.

Ceny jęczmienia w skupie we wrześniu br. wyniosły 61,42 zł/dt (spadek o 0,4%). Cena ta w stosunku do analogicznego okresu ub. roku była niższa o 14,2%. Na targowiskach za 1 dt jęczmienia płacono 73,43 zł, tj. mniej o 3,7% niż przed miesiącem i o 7,8% niż w tym samym okresie ub. roku.

We wrześniu **ceny pszenżyta** w skupie wyniosły 57,66 zł/dt. W stosunku do poprzedniego miesiąca wzrosły o 3,1%, a w odniesieniu do analogicznego okresu ub. roku o 0,8%. Ceny targowiskowe kształtowały się na poziomie 68,60 zł/dt i były niższe o 2% niż w sierpniu br. i o 12,4% od notowanych we wrześniu ubiegłego roku.

Ceny owsa w skupie w porównaniu z poprzednim miesiącem wzrosły o 2,7% (średnio do 47,22 zł/dt), a w odniesieniu do września 2013 r. - o 1,7%. W sprzedaży targowiskowej średnia cena 1 dt tego zboża wyniosła 61,60 zł, tj. mniej o 4,6% niż w poprzednim miesiącu i o 4,9% niż we wrześniu ubiegłego roku.

We wrześniu br. za **ziemniaki** w skupie płacono 28,10 zł/dt, tj. mniej o 29,4% niż przed miesiącem i o 21,9% niż przed rokiem. W obrocie targowiskowym ceny ziemniaków jadalnych wyniosły 76,91 zł/dt i były niższe o 7% niż przed miesiącem i o 35,1% - niż przed rokiem.

Ceny żywca wieprzowego w skupie wyniosły 4,95 zł/kg i były niższe o 4,8% w porównaniu z poprzednim miesiącem i o 17% w stosunku do analogicznego okresu 2013 r. Ceny żywca wieprzowego na targowiskach wyniosły 5,03 zł/kg i były wyższe w stosunku do poprzedniego miesiąca o 0,4%, ale obniżyły się w skali roku o 11,8%.

Za prosię na chów płacono średnio 162,01 zł/szt., tj. o 0,5% więcej niż przed miesiącem, ale o 8,4% mniej niż w porównywalnym okresie ubiegłego roku.

We wrześniu pogorszyła się relacja cen skupu żywca wieprzowego do targowiskowych cen żyta (wyniosła 8,4 wobec 8,6 w sierpniu br.), a także relacja cen skupu żywca wieprzowego do targowiskowych cen jęczmienia (odpowiednio 6,7 i 6,8).

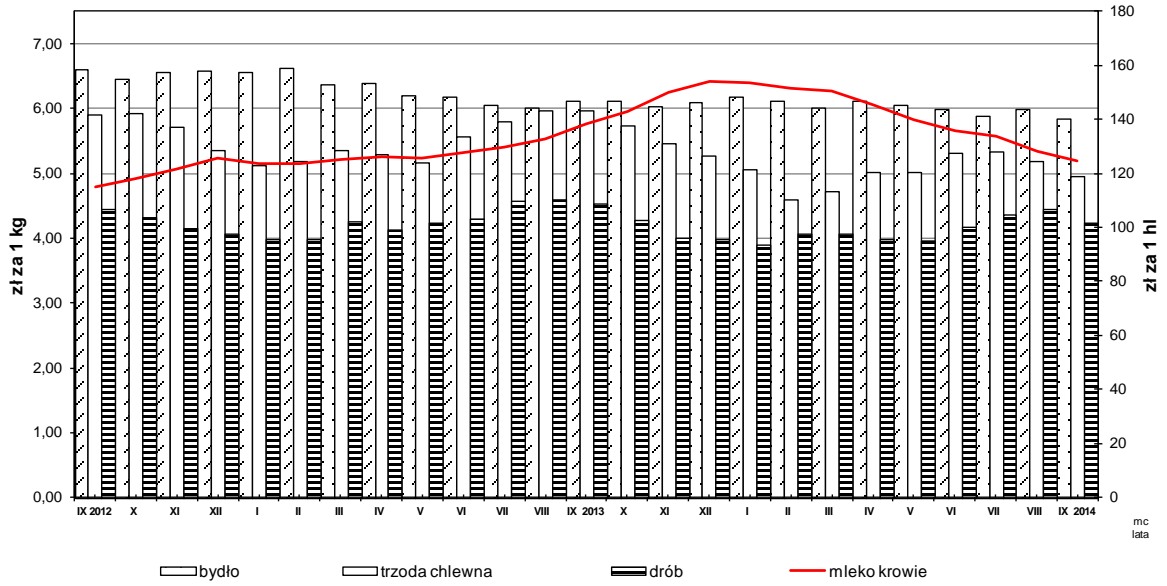
We wrześniu ceny skupu **żywca wołowego** zmalały o 2,3%, tj. do 5,85 zł/kg i były niższe niż przed rokiem o 4,2%. Ceny bydła rzeźnego na targowiskach wyniosły 6,40 zł/kg i były niższe w stosunku do poprzedniego miesiąca o 2,7%, a w ujęciu rocznym - o 4,3%.

Ceny skupu **drobiu rzeźnego** obniżyły się do poziomu 4,24 zł/kg, tj. o 4,8% w porównaniu do poprzedniego miesiąca i o 6,3% w stosunku do analogicznego okresu ub. roku.

Za 1 hl **mleka** płacono w skupie 124,68 zł, tj. mniej o 2,7% niż przed miesiącem i o 9,9% - niż przed rokiem.

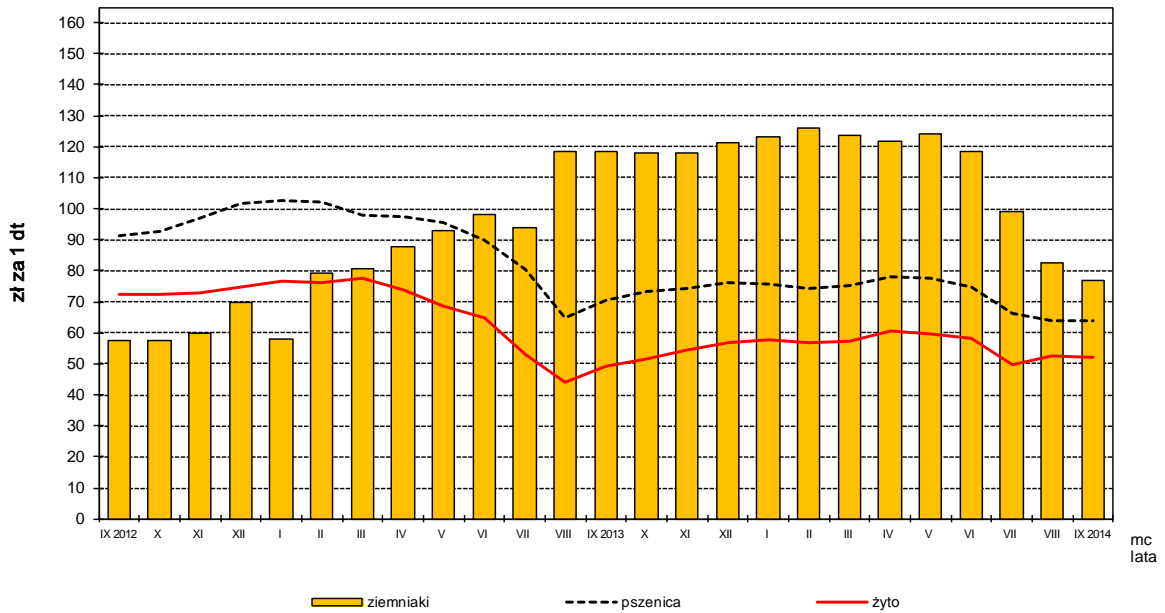
Rys. 1.

Ceny skupu żywca rzeźnego i mleka



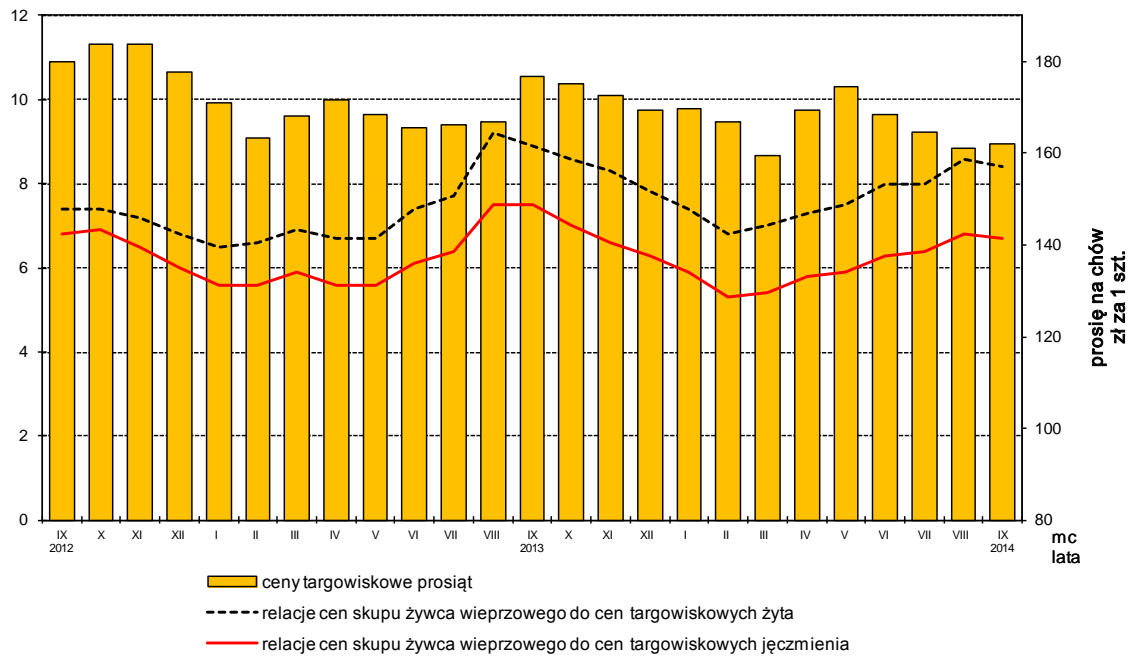
Rys. 2.

Ceny skupu zbóż i ceny targowiskowe ziemniaków



Rys. 3.

Relacje cen skupu żywca wieprzowego do cen targowiskowych żyta i jęczmienia oraz ceny targowiskowe prosiąt



Rys. 4.

Ceny targowiskowe bydła rzeźnego i bydła do chowu

