

**Ceny produktów rolnych w kwietniu 2016 r.**

Na rynku rolnym w kwietniu 2016 r., w porównaniu z marcem 2016 r. odnotowano zarówno w skupie, jak i w obrocie targowiskowym spadek cen większości produktów rolnych. Wzrosły ceny pszenżyta, owsa i żywca wołowego, a na targowiskach ceny ziemniaków, żywca wieprzowego i prosiąt do dalszego chowu.

W porównaniu z kwietniem ub. roku odnotowano na obu rynkach spadek cen produktów rolnych, za wyjątkiem żyta, owsa i ziemniaków; a także pszenżyta w skupie oraz pszenicy na targowiskach.

Produkty	2015		2016			
	I-VI	VII-XII	III	IV		
	w złotych				IV 2015 = 100	III 2016 = 100
<b>CENY SKUPU</b>						
Ziarno zbóż (bez siewnego) - za 1 dt:						
Pszenica .....	68,21	65,95	63,04	62,37	91,5	98,9
Żyto .....	50,79	51,72	54,37	54,35	104,5	100,0
Jęczmień .....	59,07	61,60	59,81	59,00	99,2	98,6
Pszenżyto .....	55,32	56,70	58,61	59,20	107,4	101,0
Owies .....	48,23	48,43	55,60	58,75	123,4	105,7
Kukurydza .....	55,44	57,20	65,71	65,56	115,7	99,8
Ziemniaki - za 1 dt .....	50,48	35,95	66,84	64,93	120,0	97,1
Żywiec rzeźny - za 1 kg:						
Bydło (bez cieląt) .....	6,18	5,87	5,50	5,94	97,7	108,0
w tym młode bydło .....	6,42	6,11	5,69	6,23	99,2	109,4
Trzoda chlewna .....	4,35	4,24	4,20	4,10	93,3	97,7
Drób .....	3,89	3,98	3,69	3,62	94,3	98,1
Mleko - za 1 hl .....	115,81	111,06	105,89	102,35	87,9	96,7

Produkty	2015		2016			
	I-VI	VII-XII	III	IV		
	w złotych			IV 2015 = 100	III 2016 = 100	
<b>CENY UZYSKIWANE PRZEZ ROLNIKÓW NA TARGOWISKACH</b>						
<b>Ziarno zbóż - za 1dt:</b>						
<b>Pszenica</b> .....	<b>75,46</b>	<b>75,72</b>	<b>76,45</b>	<b>75,76</b>	<b>100,1</b>	<b>99,1</b>
<b>Żyto</b> .....	<b>57,82</b>	<b>59,52</b>	<b>59,32</b>	<b>58,45</b>	<b>100,3</b>	<b>98,5</b>
<b>Jęczmień</b> .....	<b>71,21</b>	<b>70,27</b>	<b>71,56</b>	<b>71,33</b>	<b>99,2</b>	<b>99,7</b>
<b>Pszenżyto</b> .....	<b>64,10</b>	<b>64,57</b>	<b>64,74</b>	<b>64,10</b>	<b>99,9</b>	<b>99,0</b>
<b>Owies</b> .....	<b>59,56</b>	<b>60,29</b>	<b>62,22</b>	<b>61,72</b>	<b>103,1</b>	<b>99,2</b>
<b>Ziemniaki jadalne<sup>a</sup> - za 1dt.....</b>	<b>68,11</b>	<b>95,98</b>	<b>99,67</b>	<b>100,68</b>	<b>149,6</b>	<b>101,0</b>
<b>Żywiec rzeźny - za 1 kg:</b>						
<b>Bydło (bez cieląt)<sup>b</sup></b> .....	<b>6,59</b>	<b>6,46</b>	<b>6,54</b>	<b>6,37</b>	<b>95,5</b>	<b>97,4</b>
w tym młode bydło .....	6,93	6,89	6,97	6,79	97,4	97,4
<b>Trzoda chlewna</b> .....	<b>4,48</b>	<b>4,59</b>	<b>4,15</b>	<b>4,20</b>	<b>91,3</b>	<b>101,2</b>
<b>Zwierzęta gospodarskie – za 1 szt.:</b>						
<b>Krowa dojna</b> .....	<b>3082</b>	<b>3101</b>	<b>3256</b>	<b>3027</b>	<b>99,5</b>	<b>93,0</b>
<b>Jałówka 1-rocza</b> .....	<b>1977</b>	<b>1916</b>	<b>1925</b>	<b>1976</b>	<b>103,3</b>	<b>102,7</b>
<b>Prosię na chów</b> .....	<b>158,05</b>	<b>150,01</b>	<b>145,61</b>	<b>147,33</b>	<b>89,8</b>	<b>101,2</b>

Dane z zakresu skupu obliczono na podstawie informacji o wartości i ilości skupu realizowanego przez osoby prawne i samodzielne jednostki organizacyjne niemające osobowości prawnej (bez osób fizycznych).

Wskaźniki cen skupu oraz cen uzyskiwanych przez rolników na targowiskach obliczono na podstawie danych bezwzględnych wyrażonych z większą dokładnością niż podano w tablicach.

a Bez wczesnych

b Średnia ważona cena bydła rzeźnego obliczona przy przyjęciu struktury ilości skupu młodego bydła i krów rzeźnych

W kwietniu 2016 r. spadły **ceny pszenicy** w skupie w porównaniu z poprzednim miesiącem do 62,37 zł/dt, tj. o 1,1%, a w odniesieniu do kwietnia 2015 r. - o 8,5%. Na targowiskach za 1 dt pszenicy płacono 75,76 zł, tj. mniej o 0,9% niż w marcu br., ale o 0,1% więcej niż w kwietniu 2015 r.

Za **żyto** w skupie płacono 54,35 zł/dt, tj. tyle samo co w marcu 2016 r., ale o 4,5% więcej niż w tym samym okresie 2015 roku. W obrocie targowiskowym ceny żyta wyniosły 58,45 zł/dt, tj. obniżyły się w stosunku do marca o 1,5%, ale wzrosły w porównaniu do kwietnia 2015 r. - o 0,3%.

**Ceny jęczmienia** w skupie kształtowały się na niższym poziomie niż w marcu 2016 r. i wyniosły 59,00 zł/dt (spadek o 1,4%) i były niższe niż przed rokiem (spadek o 0,8%). Na targowiskach za 1 dt jęczmienia płacono 71,33 zł, tj. mniej o 0,3% niż w marcu br. i o 0,8% niż w tym samym okresie 2015 r.

W kwietniu 2016 r. **ceny pszenżyta** w skupie wyniosły 59,20 zł/dt, tj. wzrosły w stosunku do poprzedniego miesiąca o 1%, a w stosunku do analogicznego okresu 2015 roku - o 7,4%. Ceny targowiskowe kształtowały się na poziomie 64,10 zł/dt i były niższe o 1,0% niż w marcu 2016 r. i o 0,1% od notowanych w kwietniu ub. roku.

**Ceny owsa** w skupie wzrosły się średnio do 58,75 zł/dt, tj. o 5,7% w porównaniu z marcem 2016 r., a w odniesieniu do kwietnia 2015 r. o 23,4%. W sprzedaży targowiskowej średnia cena 1 dt tego zboża wyniosła 61,72 zł, tj. mniej o 0,8% niż w marcu br, ale o 3,1% więcej niż w tym samym okresie 2015 r.

W kwietniu za **ziemniaki** w skupie płacono 64,93 zł/dt. W skali miesiąca spadek cen ziemniaków w skupie wyniósł 2,9%, ale w stosunku do analogicznego okresu 2015 r. ceny były wyższe o 20%. Na targowiskach płacono średnio 100,68 zł/dt., tj. więcej o 1% niż przed miesiącem i o 49,6% niż przed rokiem.

**Ceny żywca wieprzowego** w skupie wynosiły 4,10 zł/kg i były niższe o 2,3% w porównaniu z poprzednim miesiącem i o 6,7% w stosunku do kwietnia 2015 r. Ceny żywca wieprzowego na targowiskach wyniosły 4,20 zł/kg, tj. były o 1,2% wyższe niż w marcu 2016 r., ale o 8,7% niższe niż przed rokiem. Za prosię na chów płacono na targowiskach średnio 147,33 zł/szt., tj. o 1,2% więcej niż przed miesiącem, ale o 10,2% mniej niż przed rokiem.

W kwietniu 2016 r. pogorszyła się relacja cen skupu żywca wieprzowego do targowiskowych cen żyta (z 7,1 do 7,0) oraz relacja cen skupu żywca wieprzowego do targowiskowych cen jęczmienia (z 5,9 do 5,8)

W kwietniu 2016 r. ceny skupu **żywca wołowego** (5,94 zł/kg) wzrosły w stosunku do marca br. o 8%, ale obniżyły się w skali roku o 2,3%. Ceny na targowiskach wyniosły 6,37 zł/kg i były niższe w stosunku do poprzedniego miesiąca o 2,6%, a w ujęciu rocznym o 4,5%.

Ceny skupu **drobiu rzeźnego** obniżyły do poziomu 3,62 zł/kg, tj. o 1,9% w porównaniu z poprzednim miesiącem i o 5,7% w skali roku.

Za 1 hl **mleka** płacono w skupie 102,35 zł, tj. mniej o 3,3% niż przed miesiącem i o 12,1% niż przed rokiem.

Opracowanie merytoryczne:  
**Departament Rolnictwa**

**Robert Pacuszka**  
Tel: 22 608 30 21

Rozpowszechnianie:  
**Rzecznik Prasowy Prezesa GUS**  
**Artur Satora**  
Tel: 22 608 3475, 22 608 3009  
e-mail: [rzecznik@stat.gov.pl](mailto:rzecznik@stat.gov.pl)

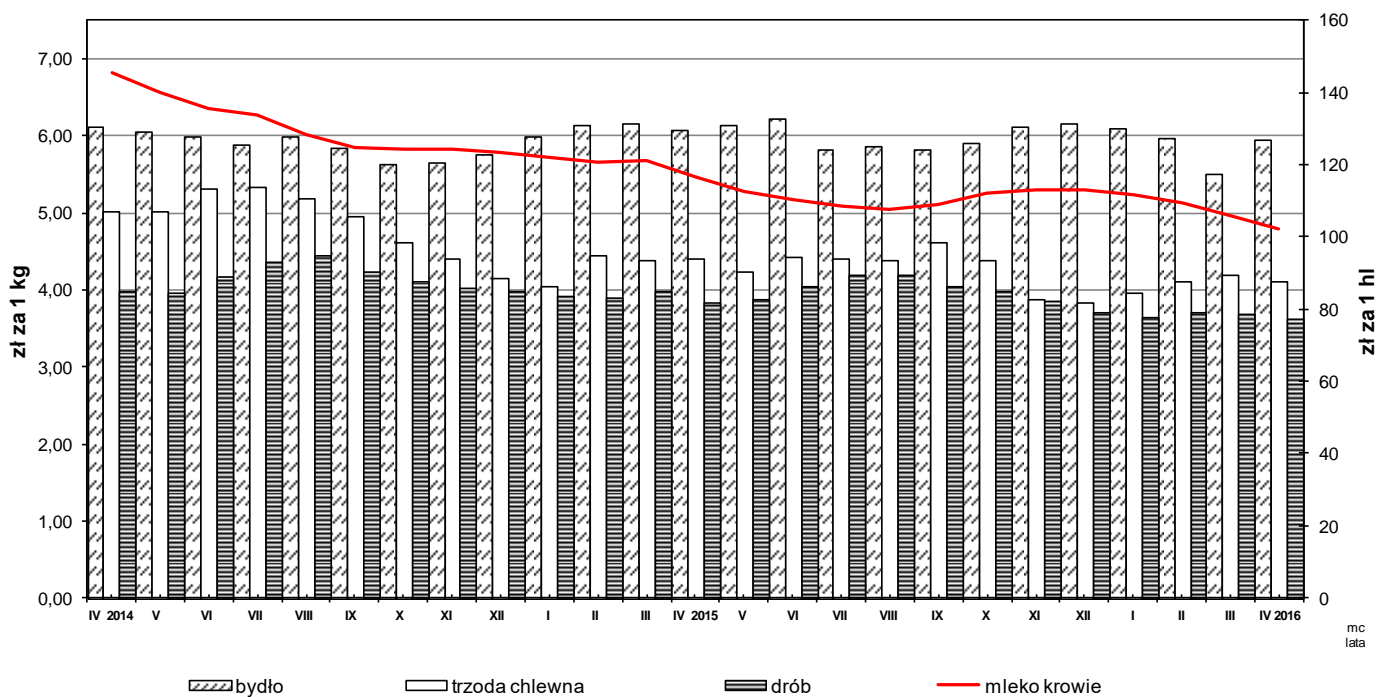
Więcej na: <http://new.stat.gov.pl/obszary-tematyczne/ceny-handel/ceny/>

**CENY SKUPU PRODUKTÓW ROLNYCH WEDŁUG WOJEWÓDZTW (BEZ VAT)**

Województwa	IV 2016										
	Ziarno zbóż (bez siewnego)						Ziemniaki	Żywiec rzeźny			Mleko krowie
	pszenica	żyto	jęczmień	pszenżyto	owies	kukurydza		bydło (bez cieląt)	trzoda chlewna	drób	
	w zł / 1dt						w zł / 1 kg wagi żywej			w zł / 1 hl	
<b>Polska</b> .....	62,37	54,35	59,00	59,20	58,75	65,56	64,93	5,94	4,10	3,62	102,35
Dolnośląskie .....	60,87	49,76	57,53	57,16	54,47	67,48	55,34	6,11	4,19	3,70	107,96
Kujawsko - pomorskie.....	63,38	54,02	60,01	58,42	61,10	66,36	76,53	6,09	4,15	3,57	95,29
Lubelskie .....	59,30	48,30	58,04	53,16	55,69	63,36	71,31	6,66	4,07	3,64	106,75
Lubuskie .....	62,17	55,57	57,50	62,19	55,96	64,22	23,06	5,46	3,80	4,77	108,63
Łódzkie .....	61,71	53,86	58,22	59,45	55,19	66,81	51,44	5,87	4,10	3,38	94,70
Małopolskie.....	60,00	47,00	54,94	52,42	.	61,66	55,25	6,03	4,17	3,39	100,70
Mazowieckie .....	63,54	51,64	59,77	56,70	62,70	64,11	66,59	5,33	4,13	3,35	100,19
Opolskie.....	61,07	50,46	59,79	52,08	48,19	62,82	58,59	5,74	4,04	3,23	105,47
Podkarpackie .....	57,92	45,66	52,84	51,10	45,67	61,08	68,78	5,47	4,01	3,36	97,87
Podlaskie .....	63,89	49,10	55,55	55,12	54,05	65,74	86,23	5,99	4,02	3,43	112,62
Pomorskie.....	64,32	56,31	58,21	61,05	59,14	65,62	53,82	6,33	3,95	3,36	90,56
Śląskie .....	62,79	52,19	54,83	54,76	46,73	64,02	73,00	6,41	3,97	3,38	103,79
Świętokrzyskie .....	58,82	52,00	55,77	56,83	70,41	62,67	73,25	6,29	4,06	3,51	92,60
Warmińsko - mazurskie .....	67,41	52,40	62,37	56,64	62,89	66,17	103,50	5,74	4,14	5,01	105,45
Wielkopolskie.....	62,83	53,24	61,89	59,06	59,91	67,16	99,46	6,09	4,18	3,51	99,26
Zachodniopomorskie.....	62,74	57,33	56,20	62,06	56,53	70,28	55,55	5,94	4,23	3,30	92,72

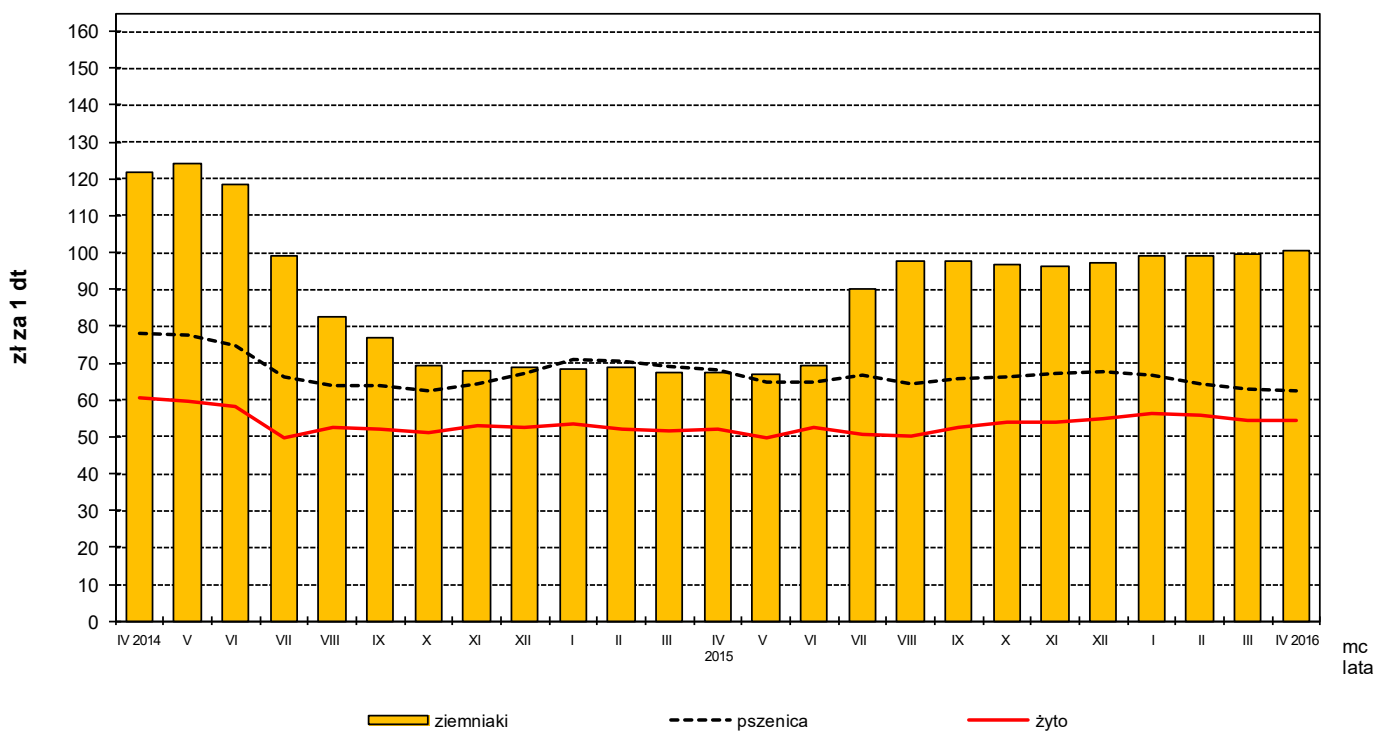
Rys. 1.

### Ceny skupu żywca rzeźnego i mleka



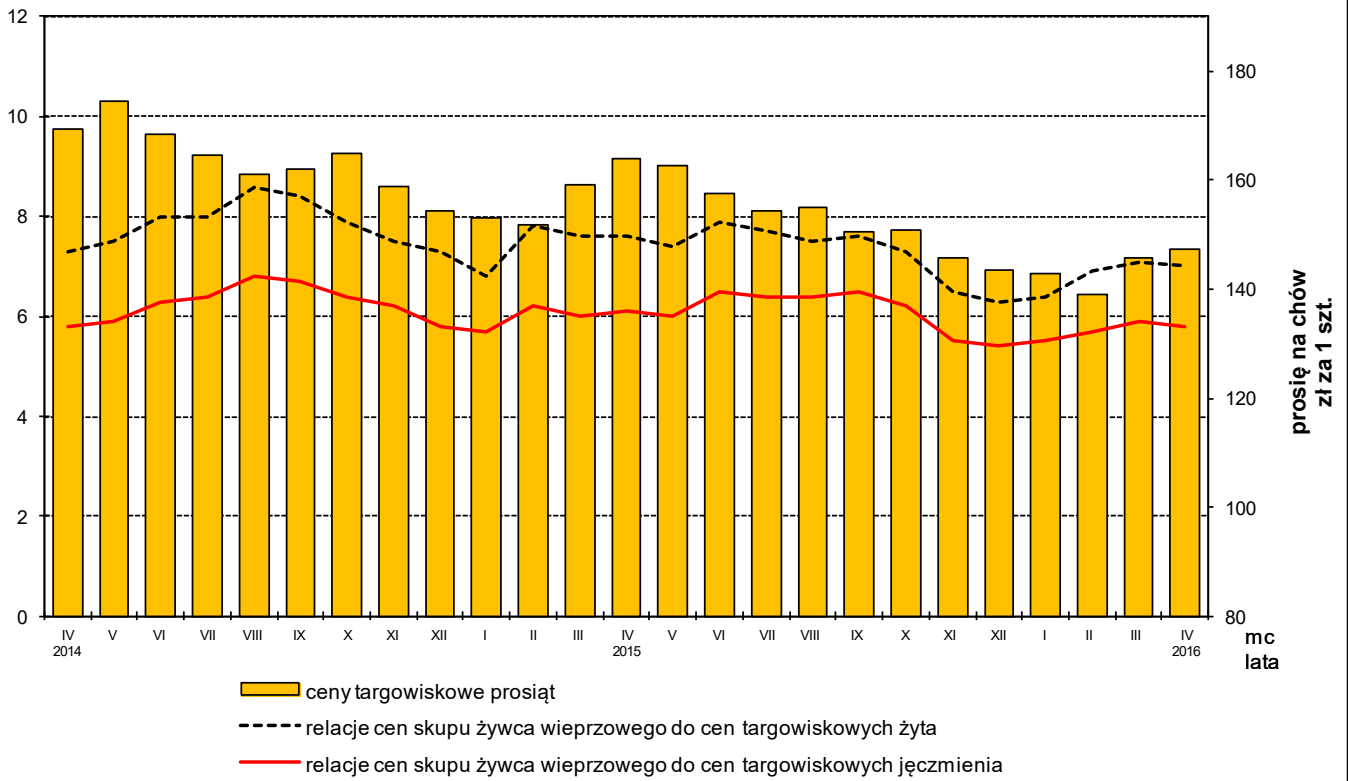
Rys. 2.

### Ceny skupu zbóż i ceny targowiskowe ziemniaków



Rys. 3.

### Relacje cen skupu żywca wieprzowego do cen targowiskowych żyta i jęczmienia oraz ceny targowiskowe prosiąt



Rys. 4.

### Ceny targowiskowe bydła rzeźnego i bydła do chowu

