

CENY PRODUKTÓW ROLNYCH w PAŹDZIERNIKU 2009 r.

Produkty	2008		2009			
	I-VI	VII-XII	IX	X		
	w złotych			X 2008 = 100	IX 2009= 100	
CENY SKUPU						
Ziarno zbóż (bez siewnego) - za 1 dt:						
Pszenica	87,17	53,19	46,24	45,63	97,7	98,7
Żyto	71,83	44,59	28,38	28,46	76,2	100,3
Jęczmień	78,94	60,31	39,69	38,49	69,0	97,0
Kukurydza	78,85	36,94	48,15	41,04	127,7	85,2
Ziemniaki - za 1 dt	43,72	25,57	20,49	20,87	98,7	101,9
Żywiec rzeźny - za 1 kg:						
Bydło (bez cieląt)	4,04	4,02	4,59	4,50	110,9	98,1
w tym młode bydło	4,36	4,34	5,05	4,96	112,4	98,3
Trzoda chlewna	3,69	4,37	4,67	4,22	97,6	90,5
Drób	3,43	3,48	3,71	3,55	100,4	95,6
Mleko - za 1 hl	111,82	93,02	87,64	91,93	101,2	104,9

Dane obliczono na podstawie informacji o wartości i ilości skupu realizowanego przez osoby prawne i samodzielne jednostki organizacyjne niemające osobowości prawnej (bez osób fizycznych).

Wskaźniki cen skupu oraz cen uzyskiwanych przez rolników na targowiskach obliczono na podstawie danych bezwzględnych wyrażonych z większą dokładnością niż podano w tablicach.

Produkty	2008		2009			
	I-VI	VII-XII	IX	X		
	w złotych				X 2008 = 100	IX 2009= 100
CENY UZYSKIWANE PRZEZ ROLNIKÓW NA TARGOWISKACH						
Ziarno zbóż - za 1dt:						
Pszenica	91,23	74,41	53,75	53,28	78,1	99,1
Żyto	76,38	62,45	42,06	40,45	67,7	96,2
Jęczmień	85,52	69,32	48,78	47,82	75,1	98,0
Owies	76,72	63,85	44,68	43,45	73,9	97,2
Ziemniaki jadalne - za 1 dt.....	56,35	73,98 ^a	69,09	67,87	95,1	98,2
Żywiec rzeźny - za 1 kg:						
Bydło (bez cieląt) ^b	4,43	4,38	4,87	4,73	109,0	97,1
w tym młode bydło	4,83	4,81	5,37	5,25	108,2	97,8
Trzoda chlewna	3,76	4,37	4,78	4,27	100,7	89,3
Zwierzęta gospodarskie – za 1 szt.:						
Krowa dojna	2527	2441	2480	2446	100,4	98,6
Jałówka 1-roczna	1470	1632	1489	1490	91,0	100,1
Prosię na chów	81,73	124,67	179,95	168,96	131,1	93,9

^a Bez wczesnych

^b Średnia ważona cena bydła rzeźnego obliczona przy przyjęciu struktury ilości skupu młodego bydła i krów rzeźnych

CENY SKUPU PRODUKTÓW ROLNYCH WEDŁUG WOJEWÓDZTW

Województwa	X 2009								
	Ziarno zbóż (bez siewnego)				Ziemniaki	Żywiec rzeźny			Mleko krowie
	pszenica	żyto	jęczmień	kukurydza		bydło (bez cieląt)	trzoda chlewna	drób	
	w zł/1dt					w zł/1 kg wagi żywej			w zł/1 hl
Polska	45,63	28,46	38,49	41,04	20,87	4,50	4,22	3,55	91,93
Dolnośląskie.....	44,82	26,89	38,46	44,23	27,48	3,99	4,41	3,46	94,68
Kujawsko - pomorskie	46,20	32,43	38,77	41,31	23,69	4,48	4,18	3,47	90,96
Lubelskie	45,02	29,14	42,29	39,94	18,10	5,19	4,21	3,44	88,22
Lubuskie.....	45,64	27,97	36,02	31,63	17,06	3,95	4,43	4,28	95,42
Łódzkie.....	45,73	26,23	36,48	39,12	22,61	4,36	4,23	3,37	84,46
Małopolskie	43,10	26,99	36,88	42,12	31,20	4,32	4,22	3,11	85,41
Mazowieckie	46,37	27,00	41,78	44,90	29,86	4,35	4,24	3,33	87,93
Opolskie	43,90	24,40	39,99	40,75	32,25	4,19	4,26	3,33	94,88
Podkarpackie	43,98	29,74	33,10	40,36	34,26	3,86	4,22	3,16	80,19
Podlaskie	44,92	25,96	39,55	38,53	17,19	4,36	4,13	3,44	100,66
Pomorskie	46,77	28,89	35,65	45,84	25,47	4,32	4,20	4,16	86,19
Śląskie	44,62	27,39	34,66	37,51	33,64	4,80	4,07	3,01	90,41
Świętokrzyskie	44,93	28,00	37,98	43,22	39,84	5,13	4,30	3,38	83,92
Warmińsko - mazurskie.....	44,94	27,73	40,34	28,65	17,03	4,02	4,29	4,55	94,40
Wielkopolskie	45,36	29,18	38,83	40,12	17,78	4,73	4,19	3,39	93,92
Zachodniopomorskie.....	47,08	27,79	36,96	45,44	17,01	4,52	4,46	3,29	89,79

Na rynku rolnym w **październiku**, w porównaniu z wrześniem br., odnotowano zarówno w skupie jak i w obrocie targowiskowym niewielki spadek cen pszenicy (o ok. 1%). Niższe niż przed miesiącem były także ceny żywca wołowego (w skupie o ok. 2%, na targowiskach o ok. 3%) i wieprzowego (odpowiednio o ok. 10% i ok. 11%). Obniżyły się również ceny skupu drobiu rzeźnego (o ponad 4%) i targowiskowe ceny żyta (o ok. 4%), ziemniaków (o ok. 2%) oraz prosiąt z przeznaczeniem na chów (o ponad 6%). Ceny skupu żyta kształtowały się prawie na poziomie września br. Wyższe niż przed miesiącem były natomiast ceny skupu ziemniaków (o ok. 2%).

W skali roku cena pszenicy w skupie spadła o ponad 2%, na targowiskach o prawie 22%, żyta odpowiednio o blisko 24% i ponad 32%. Niższe niż przed rokiem były także ceny ziemniaków (w skupie o ponad 1%, na targowiskach o blisko 5%) i żywca wieprzowego w skupie (o ponad 2%). Wzrosła natomiast cena żywca wołowego - w skupie o prawie 11%, w obrocie targowiskowym o 9%. Ceny skupu drobiu wzrosły o 0,4%, mleka o ponad 1%, a targowiskowe żywca wieprzowego o blisko 1%.

Ceny pszenicy w skupie obniżyły się o 1,3% w porównaniu z poprzednim miesiącem (do 45,63 zł/dt) i były też niższe o 2,3% w odniesieniu do analogicznego okresu ub. roku. Na targowiskach za 1 dt pszenicy płacono 53,28 zł, tj. o 0,9% mniej niż przed miesiącem i o 21,9% mniej niż przed rokiem.

Za **żyto** w skupie płacono 28,46 zł/dt, tj. tylko o 0,3% więcej niż w ubiegłym miesiącu, ale o 23,8% mniej niż w tym samym okresie poprzedniego roku. W obrocie targowiskowym ceny żyta w stosunku do poprzedniego miesiąca obniżyły się o 3,8% (do 40,45 zł/dt) i o 32,3% w odniesieniu do takiego samego okresu ub. roku.

W październiku br. za **ziemniaki** w skupie płacono 20,87 zł/dt, tj. o 1,9% więcej niż przed miesiącem, lecz o 1,3% mniej niż przed rokiem. W obrocie targowiskowym ceny ziemniaków jadalnych wynosiły 67,87 zł/dt i były niższe o 1,8% niż we wrześniu br. i o 4,9% niż w analogicznym okresie 2008 roku.

Ceny żywca wieprzowego w skupie wynosiły 4,22 zł/kg i były niższe o 9,5% w porównaniu z poprzednim miesiącem i o 2,4% w porównaniu z wrześniem ub. roku. Na targowiskach za 1 kg żywca wieprzowego płacono 4,27 zł, tj. o 10,7% mniej niż przed miesiącem, ale o 0,7% więcej niż przed rokiem. W porównaniu do września, w bieżącym miesiącu znacznie pogorszyła się relacja cen skupu żywca wieprzowego do targowiskowych cen żyta (odpowiednio z 11,1 do 10,4) oraz do targowiskowych cen jęczmienia (odpowiednio z 9,6 do 8,8).

Za prosię na chów w obrocie targowiskowym płacono 168,96 zł/szt., tj. o 6,1% mniej niż przed miesiącem, natomiast aż o 31,1% więcej niż przed rokiem.

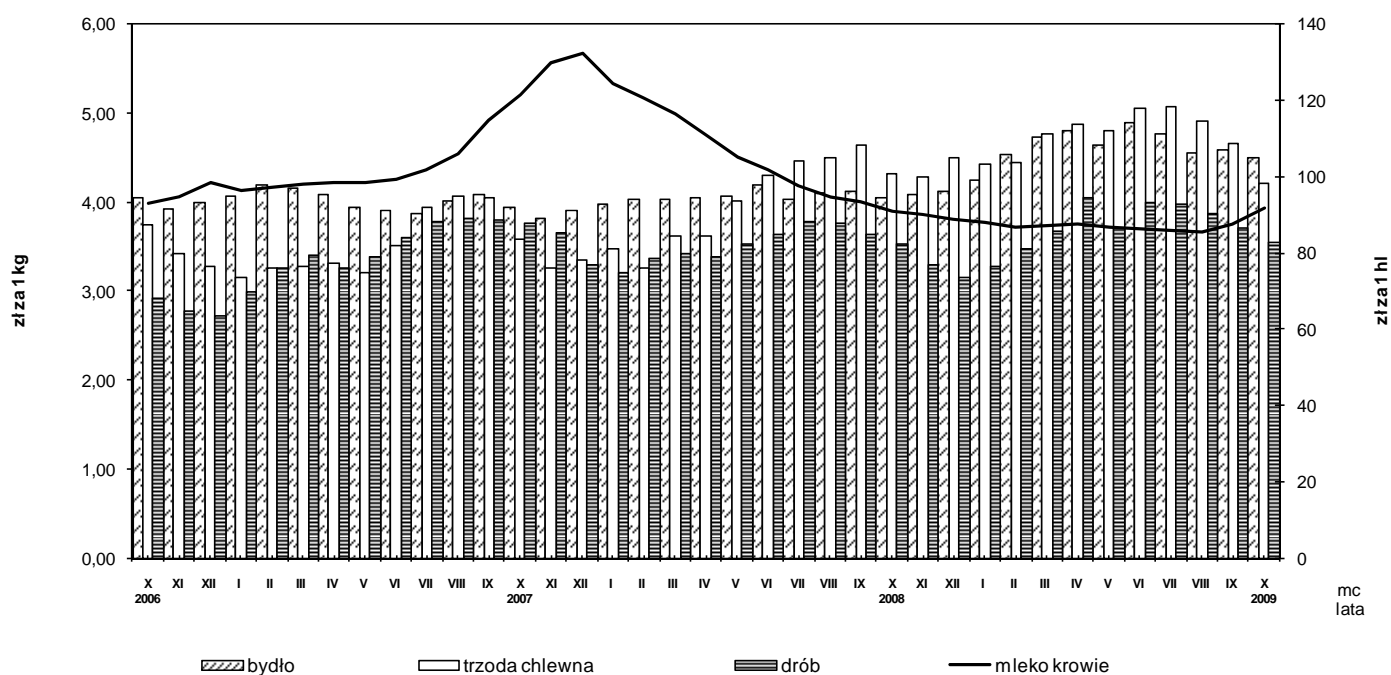
W październiku br., ceny skupu **żywca wołowego** (4,50 zł/kg) spadły w stosunku do poprzedniego miesiąca - o 1,9%, ale na przestrzeni roku wzrosły 10,9%. Ceny bydła rzeźnego w obrocie targowiskowym wynosiły 4,73 zł/kg i były o 2,9% niższe niż przed miesiącem, ale o 9% wyższe niż we wrześniu ub. roku.

Ceny skupu **drobiu rzeźnego** obniżyły się do poziomu 3,55 zł/kg, tj. o 4,4% w porównaniu z poprzednim miesiącem, ale wzrosły o 0,4% w stosunku do takiego samego okresu 2008 r.

Za 1 hl **mleka** płacono w skupie 91,93 zł, tj. o 4,9% więcej niż przed miesiącem, a także o 1,2% więcej niż przed rokiem.

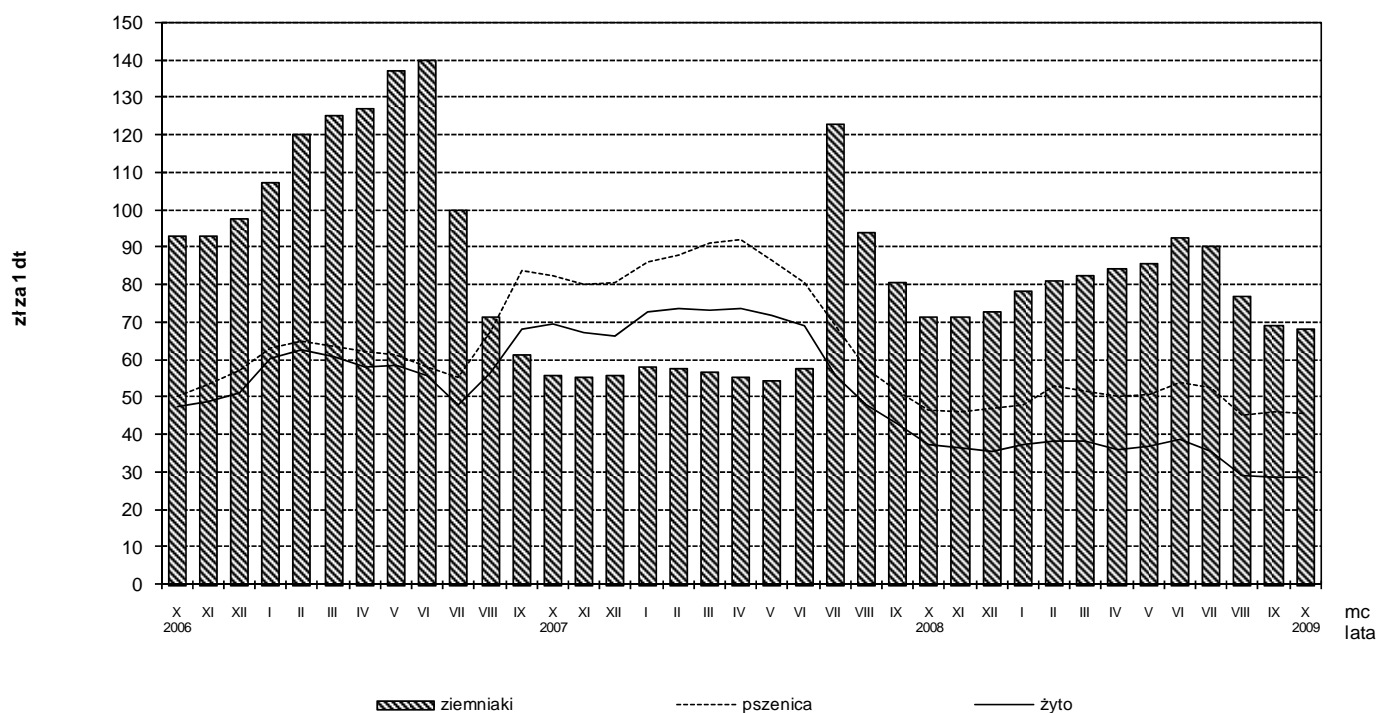
Rys.1.

Ceny skupu żywca rzeźnego i mleka



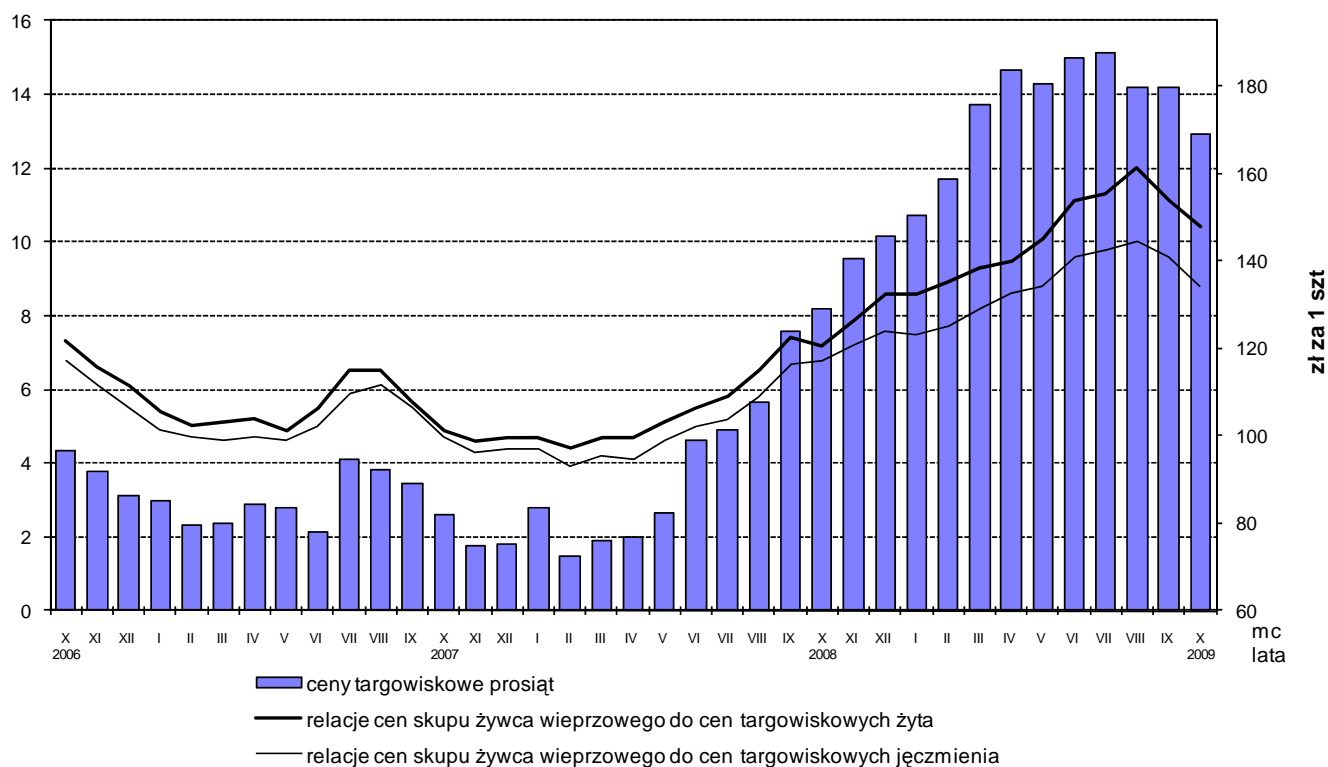
Rys.2.

Ceny skupu zbóż i ceny targowiskowe ziemniaków



Rys. 3.

Relacje cen skupu żywca wieprzowego do cen targowiskowych żyta i jęczmienia oraz ceny targowiskowe prosiąt



Rys. 4.

Ceny targowiskowe bydła rzeźnego i bydła do chowu

