



Ceny produktów rolnych we wrześniu 2017 r.

We wrześniu 2017 r., na rynkach produktów rolnych odnotowano wzrost cen skupu większości produktów roślinnych (wyjątek stanowiły ziemniaki), a staniały produkty zwierzęce (za wyjątkiem mleka). Odwrotna sytuacja wystąpiła na targowiskach, gdzie zarejestrowano spadek cen większości produktów roślinnych, natomiast wzrosły ceny produktów zwierzęcych za wyjątkiem cen prosiąt na chów. Na przestrzeni roku na obu rynkach wzrosły ceny większości podstawowych produktów rolnych. Utrzymał się wzrost ceny skupu mleka krowiego osiągając poziom znacznie wyższy niż przed rokiem. Niższe były tylko w skupie ceny jęczmienia, ziemniaków i żywca wieprzowego.

Produkty	2016		2017			
	I-VI	VII-XII	VIII	IX		
	w złotych			IX 2016 = 100	VIII 2017 = 100	
CENY SKUPU						
Ziarno zbóż (bez siewnego) - za 1 dt:						
Pszenica	63,45	61,14	63,66	64,57	105,5	101,4
Żyto	54,43	50,34	53,13	53,73	107,1	101,1
Jęczmień	59,49	57,82	60,47	62,08	98,3	102,7
Pszennyto	59,64	55,63	55,65	57,52	103,3	103,4
Owies	56,74	48,98	49,86	51,68	101,4	103,7
Kukurydza	66,93	49,65	71,74	66,59	125,1	92,8
Ziemniaki - za 1 dt	63,49	31,53	34,17	27,74	94,8	81,2
Żywiec rzeźny - za 1 kg:						
Bydło (bez cieląt)	5,89	5,94	6,36	6,31	103,9	99,1
w tym młode bydło	6,08	6,19	6,58	6,51	99,8	98,9
Trzoda chlewna	4,32	5,01	5,29	5,28	99,8	99,8
Drób	3,68	3,68	3,87	3,86	103,7	99,7
Mleko - za 1 hl	104,31	117,40	139,70	144,95	129,6	103,8

Produkty	2016		2017			
	I-VI	VII-XII	VIII	IX		
	w złotych			IX 2016 = 100	VIII 2017 = 100	
CENY UZYSKIWANE PRZEZ ROLNIKÓW NA TARGOWISKACH						
Ziarno zbóż - za 1dt:						
Pszenica	76,02	74,20	79,43	79,38	106,9	99,9
Żyto	59,67	58,98	64,64	64,49	106,8	99,8
Jęczmień	71,04	67,99	73,04	71,92	106,0	98,5
Pszenżyto	64,58	63,64	69,14	69,82	107,4	101,0
Owies	61,51	60,44	65,82	63,83	106,5	97,0
Ziemniaki jadalne^a - za 1dt.....	104,45	87,59	96,22	88,38	102,6	91,9
Żywiec rzeźny - za 1 kg:						
Bydło (bez cieląt)^b	6,56	6,51	6,78	6,90	108,2	101,8
w tym młode bydło	6,98	7,08	7,05	7,25	104,6	102,8
Trzoda chlewna	4,32	4,91	5,35	5,45	109,2	101,9
Zwierzęta gospodarskie – za 1 szt.:						
Krowa dojna	3144	3012	3114	3117	100,8	100,1
Jałówka 1-rocza	1961	2042	2243	2294	116,8	102,3
Prosię na chów	146,48	162,76	196,72	189,35	115,6	96,3

Dane z zakresu skupu obliczono na podstawie informacji o wartości i ilości skupu realizowanego przez osoby prawne i samodzielne jednostki organizacyjne niemające osobowości prawnej (bez osób fizycznych).

Wskaźniki cen skupu oraz cen uzyskiwanych przez rolników na targowiskach obliczono na podstawie danych bezwzględnych wyrażonych z większą dokładnością niż podano w tablicach.

a Bez wczesnych

b Średnia ważona cena bydła rzeźnego obliczona przy przyjęciu struktury ilości skupu młodego bydła i krów rzeźnych

We wrześniu 2017 r. **cenę pszenicy** w skupie wyniosły 64,57 zł/dt i były wyższe o 1,4% niż przed miesiącem i o 5,5% w porównaniu z wrześniem 2016 r. W transakcjach targowiskowych ceny pszenicy (79,38 zł/dt) w niewielkim stopniu odbiegały od notowanych przed miesiącem – spadek o 0,1%. Natomiast w stosunku do 2016 r. zboże zdrożało o 6,9%.

Za **żyto** w skupie płacono 53,73 zł/dt, tj. o 1,1% więcej w porównaniu z sierpniem br. i o 7,1% więcej w odniesieniu do analogicznego okresu ub. roku. W obrocie targowiskowym ceny żyta nieznacznie spadły do 64,49 zł/dt, - w stosunku do ubiegłego miesiąca o 0,2%, ale na przestrzeni roku wzrosły o 6,8%.

Ceny jęczmienia w skupie wzrosły o 2,7% w porównaniu z poprzednim miesiącem do poziomu 62,08 zł/dt, ale były niższe niż przed rokiem o 1,7%. Na targowiskach za 1 dt jęczmienia płacono 71,92 zł, tj. o 1,5% mniej niż w sierpniu br., ale o 6,0% więcej niż w tym samym okresie 2016 r.

We wrześniu 2017 r. **cenę pszenżyta** w skupie wyniosły 57,52 zł/dt i wzrosły o 3,4% w stosunku do poprzedniego miesiąca, a w porównaniu z analogicznym okresem 2016 roku o 3,3%. Na targowiskach za 1 dt pszenżyta płacono 69,82 zł, tj. o 1,0% więcej niż przed miesiącem i o 7,4% więcej niż we wrześniu 2016 r.

Ceny owsa w skupie w porównaniu z poprzednim miesiącem wzrosły o 3,7%, a w odniesieniu do września 2016 r. o 1,4% i wyniosły 51,68 zł/dt. W sprzedaży targowiskowej średnia cena 1 dt tego zboża wyniosła 63,83 zł, tj. o 3,0% mniej niż w poprzednim miesiącu, ale o 6,5% więcej niż przed rokiem.

We wrześniu 2017 r. za **ziemniaki** w skupie płacono 27,74 zł/dt. W skali miesiąca spadek cen wyniósł 18,8%, natomiast w skali roku 5,2%. Na wysokość cen wpływ miał sezonowy skup (bardzo tanich - 22,55 zł/dt) ziemniaków skrobiowych, których udział w skupie stanowił ok. 70%. Na targowiskach za 1 dt ziemniaków płacono 88,38 zł, tj. o 8,1% mniej niż przed miesiącem, ale o 2,6% więcej niż przed rokiem.

Ceny żywca wieprzowego w skupie kształtowały się na poziomie 5,28 zł/kg i były nieznacznie niższe (o 0,2%) zarówno w porównaniu z poprzednim miesiącem, jak i takim samym okresem poprzedniego roku. Na targowiskach za 1 kg tego żywca płacono 5,45 zł, tj. więcej o 1,9% niż przed miesiącem i o 9,2% więcej niż przed rokiem.

Za prosię na chów w obrocie targowiskowym płacono 189,35 zł/szt. Cena ta była niższa w stosunku do poprzedniego miesiąca o 3,7%, ale w porównaniu do analogicznego okresu poprzedniego roku wzrosła o 15,6%.

We wrześniu 2017 r. relacja cen skupu żywca wieprzowego do targowiskowych cen żyta pozostała na niezmiennym poziomie i wyniosła 8,2. Natomiast relacja cen skupu żywca wieprzowego do targowiskowych cen jęczmienia nieznacznie poprawiła się (7,3 wobec 7,2 przed miesiącem).

Ceny skupu **żywca wołowego** (6,31 zł/kg) w skali miesiąca zmalowały o 0,9%, ale w skali roku wzrosły o 3,9%. Na targowiskach ceny tego żywca wyniosły 6,90 zł/kg i były wyższe o 1,8% w stosunku do poprzedniego miesiąca i o 8,2% w odniesieniu do poprzedniego roku.

Ceny skupu **drobiu rzeźnego** w skali miesiąca zmalowały o 0,3%, do poziomu 3,86 zł/kg, ale w stosunku do analogicznego okresu ub. roku wzrosły o 3,7%.

Za 1 hl **mleka** płacono w skupie 144,95 zł, tj. o 3,8% więcej niż przed miesiącem i o 29,6% więcej niż przed rokiem.

Opracowanie merytoryczne:
Departament Rolnictwa

Henryka Krupińska
Tel: 22 608 31 69

Rozpowszechnianie:
Rzecznik Prasowy Prezesa GUS
Karolina Dawidziuk
Tel: 22 608 3475, 22 608 3009
e-mail:

PRZECIĘTNE CENY SKUPU PRODUKTÓW ROLNYCH WEDŁUG WOJEWÓDZTW (BEZ VAT)

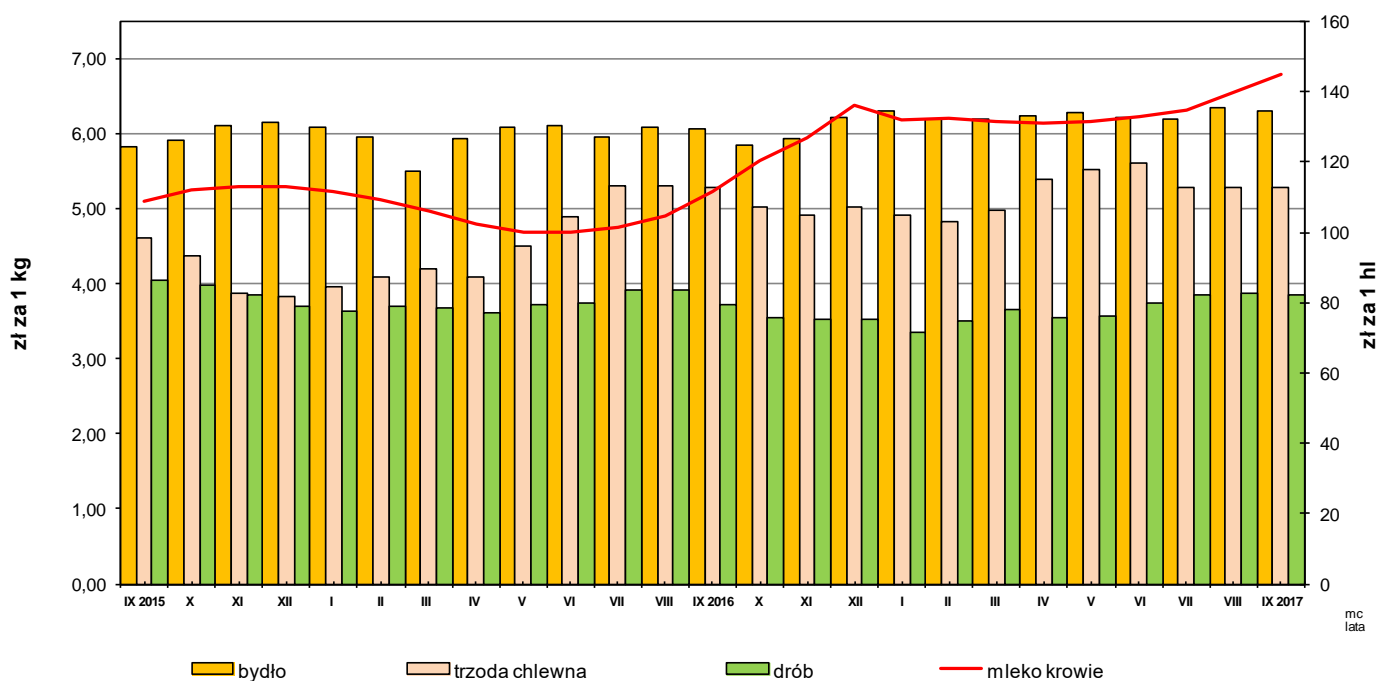
Województwa	IX 2017										
	Ziarno zbóż (bez siewnego)						Ziemniaki	Żywiec rzeźny			Mleko krowie
	pszenica	żyto	jęczmień	Pszenżyto	owies	kukurydza		bydło (bez cieląt)	trzoda chlewna	drób	
	w zł / 1dt						w zł / 1 kg wagi żywej			w zł / 1 hl	
Polska	64,57	53,73	62,08	57,52	51,68	66,59	27,74	6,31	5,28	3,86	144,95
Dolnośląskie	63,63	56,41	60,54	55,72	50,34	67,85	31,59	6,63	5,59	3,84	143,96
Kujawsko - pomorskie	64,80	54,10	59,22	58,87	53,71	66,40	23,93	6,46	5,35	3,79	139,01
Lubelskie	63,38	54,41	66,40	55,28	53,53	63,98	23,29	6,44	5,24	3,84	147,26
Lubuskie	63,94	53,49	56,46	57,84	50,86	64,54	24,89	6,14	5,74	4,60	145,92
Łódzkie	65,30	55,35	61,46	58,46	46,68	69,49	29,55	6,21	5,10	4,05	132,70
Małopolskie	61,07	.	60,05	51,80	40,95	67,48	46,80	6,61	5,52	3,47	127,55
Mazowieckie	67,83	55,24	57,62	56,69	54,60	73,30	38,80	6,04	5,34	3,55	145,17
Opolskie	62,83	57,76	64,52	57,08	46,80	62,38	45,08	6,66	5,74	3,71	142,40
Podkarpackie	62,43	55,22	61,75	51,67	47,39	69,20	39,11	5,84	5,39	3,51	137,32
Podlaskie	63,51	53,85	57,69	55,69	50,82	68,42	24,39	6,42	5,22	4,01	151,42
Pomorskie	67,71	52,18	57,04	57,69	50,57	62,00	32,60	6,38	5,09	3,64	147,50
Śląskie	64,73	54,37	57,46	54,32	45,58	69,57	52,58	6,58	5,30	3,62	144,17
Świętokrzyskie	63,93	58,00	59,88	58,92	66,66	.	42,94	6,78	5,23	3,87	135,31
Warmińsko - mazurskie	64,21	54,02	62,20	55,31	55,06	73,00	38,04	6,18	5,41	4,97	151,22
Wielkopolskie	64,98	54,22	59,36	58,13	51,59	68,82	27,92	6,32	5,34	3,96	142,80
Zachodniopomorskie	63,69	52,77	55,28	57,84	51,94	80,00	22,64	6,89	5,39	3,62	145,82

PRZECIĘTNE CENY TARGOWISKOWE PRODUKTÓW ROŚLINNYCH WEDŁUG WOJEWÓDZTW

Województwa	IX 2017						
	Ziarno zbóż (bez siewnego)						Ziemniaki jadalne (bez wczesnych)
	pszenica	żyto	jęczmień	pszenżyto	owies	kukurydza	
	wzł/1dt						
Polska.....	79,38	64,49	71,92	69,82	63,83	92,57	88,38
Dolnośląskie	76,63	70,00	72,50	70,00	67,00	105,00	101,78
Kujawsko - pomorskie	78,16	60,00	72,92	67,76	66,11	90,00	86,43
Lubelskie	75,04	62,00	66,34	65,88	58,33	103,39	84,56
Lubuskie.....	79,71	58,08	72,73	65,21	62,07	85,30	110,00
Łódzkie.....	78,21	62,40	74,27	69,40	61,50	103,08	78,03
Małopolskie	75,36	70,74	70,17	71,00	66,57	85,57	77,92
Mazowieckie.....	83,60	66,31	73,19	70,54	61,14	90,69	79,60
Opolskie	88,57	.	66,67	66,67	.	.	100,32
Podkarpackie.....	83,33	69,58	77,85	74,00	65,82	91,59	88,59
Podlaskie.....	79,51	58,15	75,12	70,29	61,33	86,79	88,34
Pomorskie	76,15	58,33	72,00	.	60,00	.	96,70
Śląskie.....	84,85	76,32	73,96	75,83	74,18	92,86	90,40
Świętokrzyskie.....	74,64	58,96	68,55	67,50	61,04	98,48	71,78
Warmińsko - mazurskie	80,50	.	75,00	76,67	69,38	.	99,77
Wielkopolskie	80,16	60,43	70,55	69,68	69,50	96,73	95,74
Zachodniopomorskie	93,33	106,63

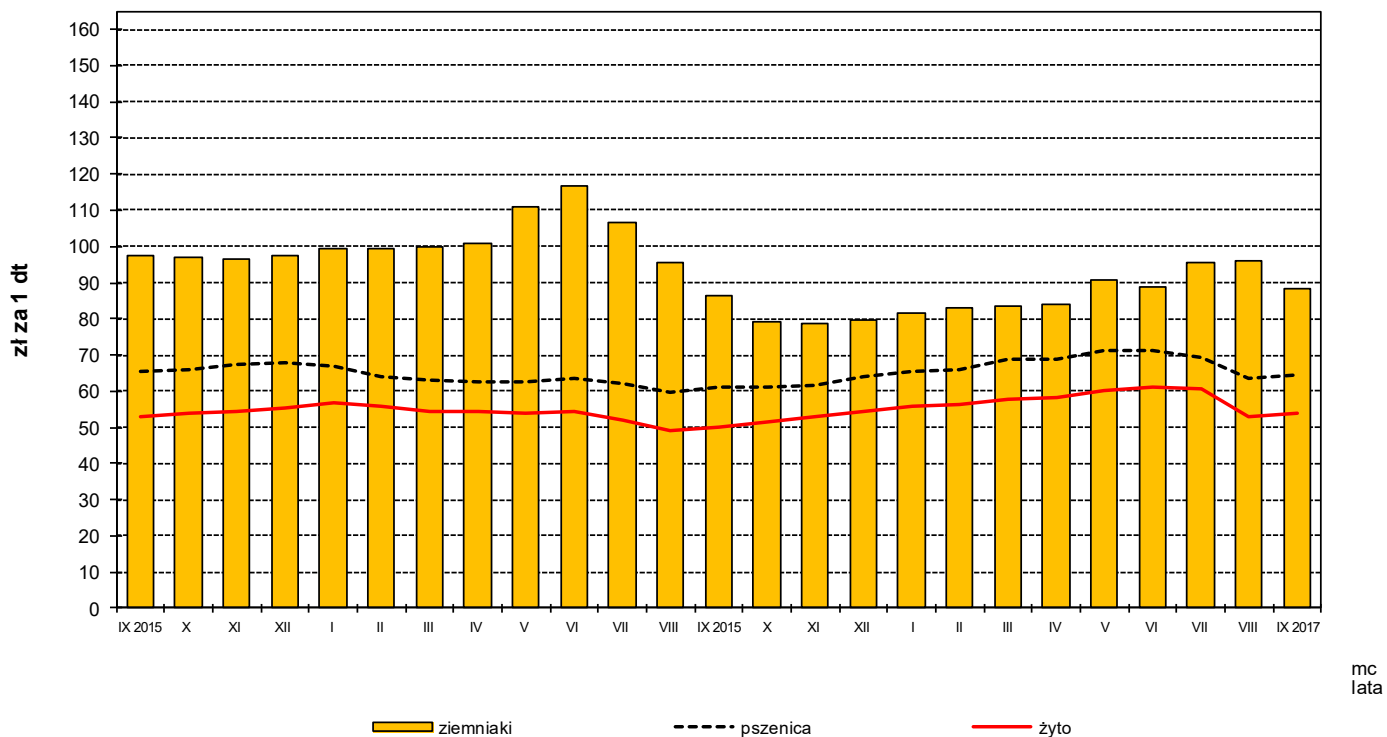
Rys.1.

Ceny skupu żywca rzeźnego i mleka



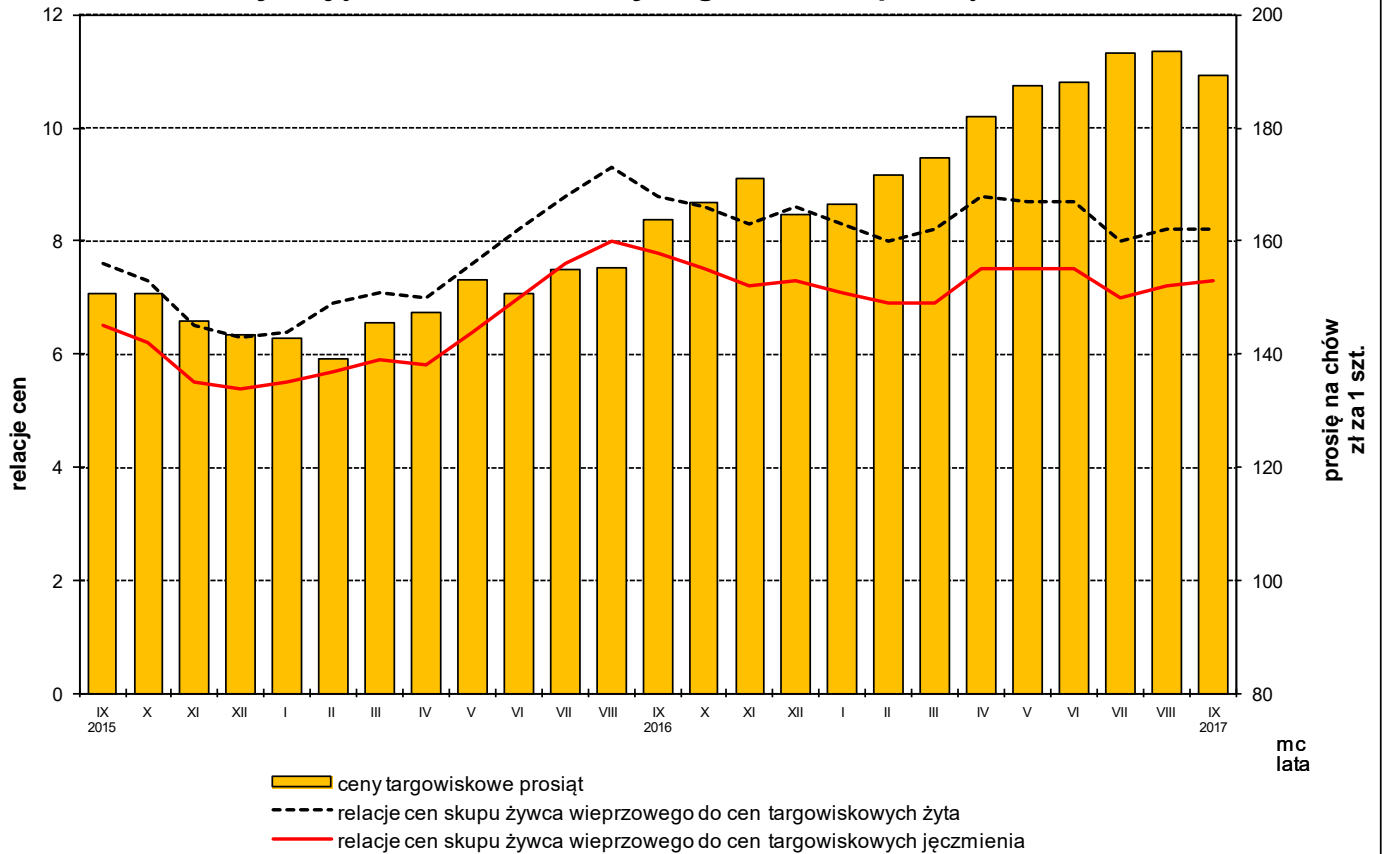
Rys. 2.

Ceny skupu zbóż i ceny targowiskowe ziemniaków



Rys. 3.

Relacje cen skupu żywca wieprzowego do cen targowiskowych żyta i jęczmienia oraz ceny targowiskowe prosiąt



Rys. 4.

Ceny targowiskowe bydła rzeźnego i bydła do chowu

