

Informacje bieżące

Wyniki wstępne

Warszawa, 2012.07.19

CENY PRODUKTÓW ROLNYCH W CZERWCU 2012 r.

Produkty	2011		2012			
	I-VI	VII-XII	V	VI		
	w złotych			VI 2011 = 100	V 2012= 100	
CENY SKUPU						
Ziarno zbóż (bez siewnego) - za 1 dt:						
Pszenica	93,17	76,10	93,34	90,69	91,5	97,2
Żyto	76,58	73,09	82,81	85,05	106,2	102,7
Jęczmień	78,33	74,21	83,81	83,58	106,9	99,7
Pszenżyto	80,62	67,01	85,54	82,94	97,7	97,0
Owies	69,30	61,92	73,96	68,51	100,5	92,6
Kukurydza	89,44	60,49	87,80	85,96	88,9	97,9
Ziemniaki - za 1 dt	73,87	29,03	48,02	47,23	56,2	98,4
Żywiec rzeźny - za 1 kg:						
Bydło (bez cieląt)	5,32	5,82	6,31	6,42	113,6	101,8
w tym młode bydło	5,67	6,21	6,51	6,65	109,8	102,2
Trzoda chlewna	4,15	4,88	5,36	5,62	123,1	104,9
Drób	3,86	4,27	4,12	4,36	108,2	105,9
Mleko - za 1 hl	118,91	123,39	116,54	113,93	95,5	97,8

Dane obliczono na podstawie informacji o wartości i ilości skupu realizowanego przez osoby prawne i samodzielne jednostki organizacyjne niemające osobowości prawnej (bez osób fizycznych).

Wskaźniki cen skupu oraz cen uzyskiwanych przez rolników na targowiskach obliczono na podstawie danych bezwzględnych wyrażonych z większą dokładnością niż podano w tablicach.

Produkty	2011		2012			
	I-VI	VII-XII	V	VI		
	w złotych			VI 2011 = 100	V 2012= 100	
CENY UZYSKIWANE PRZEZ ROLNIKÓW NA TARGOWISKACH						
Ziarno zbóż - za 1dt:						
Pszenica	98,42	92,59	97,17	96,68	94,1	99,5
Żyto	78,65	78,94	84,85	83,48	101,8	98,4
Jęczmień	91,22	84,95	91,62	91,80	97,8	100,2
Pszenżyto	85,55	82,70	86,14	85,78	95,2	99,6
Owies	78,55	74,01	78,18	76,56	94,3	97,9
Ziemniaki jadalne ^a - za 1dt	143,64	63,23	58,21	58,98	38,5	101,3
Żywiec rzeźny - za 1 kg:						
-Bydło (bez cieląt) ^b	5,35	5,68	6,31	6,30	115,4	99,8
w tym młode bydło	5,75	6,10	6,75	6,74	114,6	99,9
Trzoda chlewna	4,25	5,01	5,12	5,40	119,7	105,5
Zwierzęta gospodarskie – za 1 szt,:						
Krowa dojna	2592	2620	2952	2865	111,5	97,1
Jałówka 1-roczna	1735	1734	1944	1913	114,6	98,4
Prosię na chów	108,51	133,75	177,21	170,84	150,8	96,4

^a Bez wczesnych

^b Średnia ważona cena bydła rzeźnego obliczona przy przyjęciu struktury ilości skupu młodego bydła i krów rzeźnych

**CENY SKUPU PRODUKTÓW ROLNYCH
WEDŁUG WOJEWÓDZTW**

Województwa	VI 2012										
	Ziarno zbóż (bez siewnego)						Ziemniaki	Żywiec rzeźny			Mleko krowie
	pszenica	żyto	jęczmień	pszenżyto	owies	kukurydza		bydło (bez cieląt)	trzoda chlewna	drób	
	wzł/1dt						wzł/1 kg wagi żywej			wzł/1hl	
Polska	90,69	85,05	83,58	82,94	68,51	85,96	47,23	6,42	5,62	4,36	113,93
Dolnośląskie	90,42	74,03	84,09	83,24	68,93	84,55	33,28	6,14	5,36	4,74	116,54
Kujawsko - pomorskie	91,22	83,95	85,80	81,07	76,71	87,60	67,59	6,63	6,19	4,24	108,78
Lubelskie	88,45	77,04	83,71	80,30	60,91	86,20	46,80	6,89	5,59	4,40	111,84
Lubuskie	91,35	80,52	89,48	75,39	71,73	90,45	43,33	5,73	5,57	4,84	119,89
Łódzkie	92,91	87,61	96,07	84,36	68,17	90,70	64,67	6,46	5,60	4,19	106,88
Małopolskie	83,83	80,49	85,45	80,13	.	83,87	51,96	6,25	5,43	4,11	105,72
Mazowieckie	93,04	86,61	89,21	85,15	61,34	85,04	58,21	6,05	5,72	4,07	112,98
Opolskie	88,86	88,17	82,44	78,99	66,88	84,84	35,11	6,20	5,49	4,22	116,81
Podkarpackie	82,52	59,14	79,39	69,45	50,14	85,06	47,22	5,67	5,40	4,34	109,01
Podlaskie	89,62	82,37	79,50	80,49	60,51	87,34	62,39	6,61	5,49	4,25	119,56
Pomorskie	90,21	88,14	79,74	90,37	81,85	.	40,95	6,09	5,36	4,42	112,24
Śląskie	86,20	93,93	82,14	77,95	45,85	87,63	59,49	6,48	5,20	4,15	114,26
Świętokrzyskie	84,00	.	81,12	97,50	58,29	83,98	52,31	6,82	5,65	4,17	109,21
Warmińsko - mazurskie	93,05	82,40	87,77	84,79	69,20	.	11,55	6,24	5,57	5,06	115,88
Wielkopolskie	92,31	92,40	86,96	82,98	69,07	87,19	63,58	6,48	5,57	4,42	113,92
Zachodniopomorskie	90,47	80,62	81,55	81,99	65,39	85,73	31,77	6,20	5,57	4,00	119,16

W skali miesiąca w **czerwcu 2011 r.** zaobserwowano spadek cen ziarna większości zbóż zarówno w skupie, jak i na targowiskach, za wyjątkiem cen skupu żyta oraz cen jęczmienia na targowiskach. Na obu rynkach wzrosły ceny żywca wieprzowego, a także ceny skupu żywca wołowego i drobiowego. Ceny targowiskowe żywca wołowego pozostały na tym samym poziomie. Obniżyły się ceny skupu mleka oraz ceny targowiskowe prosiąt z przeznaczeniem na chów.

W stosunku do analogicznego okresu 2011 r. zaobserwowano spadek cen skupu pszenicy i pszenżyta, przy wzroście cen żyta, jęczmienia oraz owsa. Z kolei na targowiskach widoczny był spadek cen większości zbóż, za wyjątkiem żyta. W skali roku odnotowano na obydwu rynkach znaczny wzrost cen zwierzęcych produktów rolnych. Znacznie wyższe niż przed rokiem były ceny targowiskowe prosiąt.

Ceny pszenicy w skupie spadły w porównaniu z poprzednim miesiącem do 90,69 zł/dt, tj. o 2,8%, a w odniesieniu do czerwca 2011 r. były niższe o 8,5%. Natomiast na targowiskach za 1 dt pszenicy płacono 96,68 zł, tj. o 0,5% mniej niż przed miesiącem i o 5,9% mniej niż przed rokiem.

Za **żyto** w skupie płacono 85,05 zł/dt, tj. o 2,7% więcej w porównaniu z majem i 6,2% więcej niż w tym samym okresie ub. roku. W obrocie targowiskowym ceny żyta wyniosły 83,48 zł/dt, tj. spadły w stosunku do poprzedniego miesiąca o 1,6%, ale w ujęciu rocznym wzrosły o 1,8%.

Ceny jęczmienia w skupie i w sprzedaży targowiskowej utrzymały się prawie na poziomie z ubiegłego miesiąca: 83,58 zł/dt w skupie (spadek o 0,3%), na targowiskach 91,80 zł/dt (wzrost o 0,2 %). W odniesieniu do analogicznego okresu ub. roku ceny w skupie były wyższe o 6,9%, natomiast na targowiskach ceny obniżyły się o 2,2%.

W czerwcu 2012 r. **ceny pszenżyta** w skupie wyniosły 82,94 zł/dt, tj. w stosunku do poprzedniego miesiąca spadły o 3%, a do analogicznego okresu ub. roku o 2,3%. Natomiast ceny targowiskowe kształtowały się na poziomie 85,78 zł/dt i były o 0,4% niższe od majowych i o 4,8% od czerwcowych 2011 r.

Ceny owsa w skupie w porównaniu z poprzednim miesiącem zmalały o 7,4% (średnio do 68,51 zł/dt), a w odniesieniu do czerwca 2011 r. wzrosły o 0,5%. W sprzedaży targowiskowej średnia cena 1dt tego zboża wyniosła 76,56 zł, tj. o 2,1% mniej niż w poprzednim miesiącu i o 5,7% mniej niż w czerwcu 2011 r.

Ceny ziemniaków w skupie wyniosły 47,23 zł/dt i były o 1,6% niższe od notowanych miesiąc wcześniej i o aż 43,8% niższe niż rok temu. Z kolei ceny na targowiskach wzrosły średnio do poziomu 58,98 zł/dt, tj. o 1,3% więcej w stosunku do maja br., ale w odniesieniu do tego samego okresu ub. roku zmalały aż o 61,5%.

Ceny żywca wieprzowego w skupie wyniosły 5,62 zł/kg i były o 4,9% wyższe w porównaniu z poprzednim miesiącem i o 23,1% wyższe w stosunku do analogicznego okresu 2011 r. Natomiast na targowiskach za 1 kg żywca wieprzowego płacono 5,40 zł, tj. o 5,5% więcej niż przed miesiącem i o 19,7% więcej niż przed rokiem.

Za prosię na chów płacono średnio 170,84 zł/szt., tj. o 3,6% mniej niż przed miesiącem, ale o 50,8% więcej niż w porównywalnym okresie ubiegłego roku.

W odniesieniu do maja br., w czerwcu nieznacznie poprawiła się relacja cen skupu żywca wieprzowego do targowiskowych cen żyta (wyniosła 6,7 wobec 6,3 w maju br.), a także relacja cen skupu żywca wieprzowego do targowiskowych cen jęczmienia (odpowiednio 6,1 i 5,9).

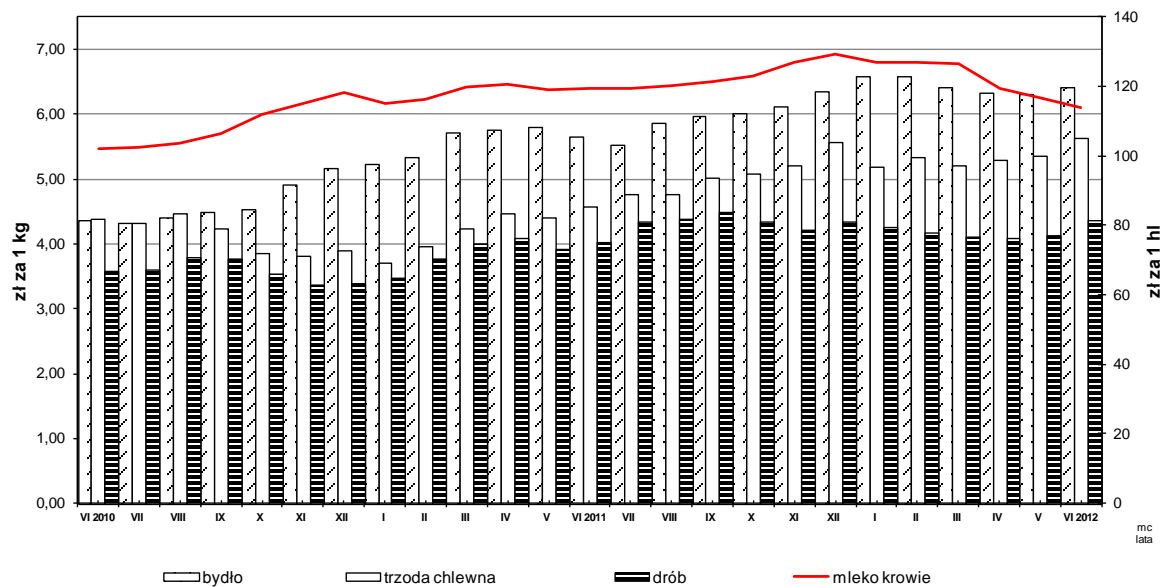
Ceny skupu **żywca wołowego** (6,42 zł/kg) wzrosły w stosunku do maja br. o 1,8%, a w skali roku nastąpił ich wzrost o 13,6%. Ceny bydła rzeźnego na targowiskach wyniosły 6,30 zł/kg i były niższe w stosunku do poprzedniego miesiąca tylko o 0,2%, jednakże w skali roku wzrosły o 15,4%.

Ceny skupu **drobiu rzeźnego** wzrosły do poziomu 4,36 zł/kg, tj. o 5,9% w porównaniu do poprzedniego miesiąca i o 8,2 % w stosunku do analogicznego okresu ub. roku.

Za 1 hl **mleka** płacono w skupie 113,93 zł, tj. o 2,2% mniej niż przed miesiącem i o 4,5% mniej niż przed rokiem.

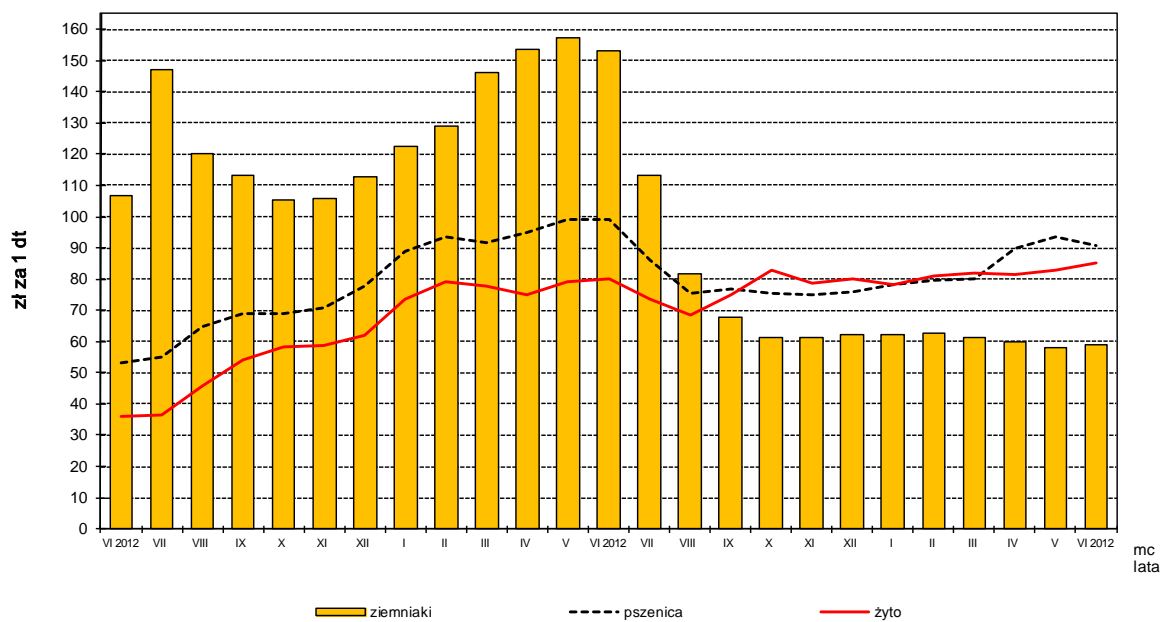
Rys. 1.

Ceny skupu żywca rzeźnego i mleka



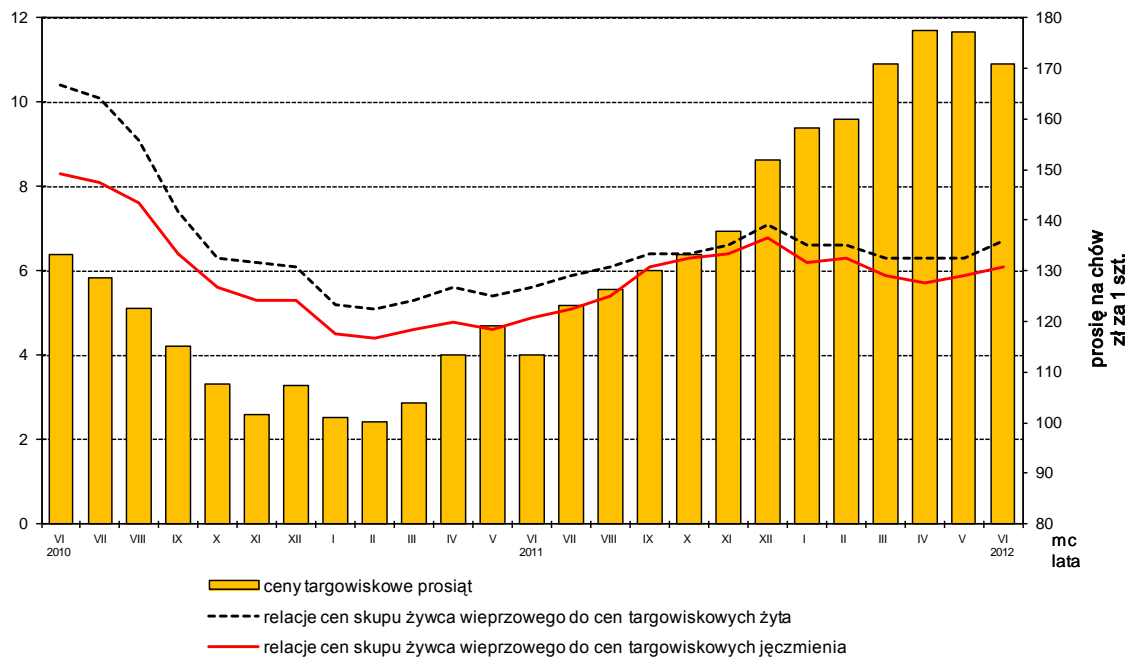
Rys. 2.

Ceny skupu zbóż i ceny targowiskowe ziemniaków



Rys. 3.

Relacje cen skupu żywca wieprzowego do cen targowiskowych żyta i jęczmienia oraz ceny targowiskowe prosiąt



Rys. 4.

Ceny targowiskowe bydła rzeźnego i bydła do chowu

