

CENY PRODUKTÓW ROLNYCH WE WRZEŚNIU 2013 r.

Produkty	2012		2013			
	I-VI	VII-XII	VIII	IX		
	w złotych			IX 2012 = 100	VIII 2013= 100	
CENY SKUPU						
Ziarno zbóż (bez siewnego) - za 1 dt:						
Pszenica	84,88	92,05	64,86	70,47	77,0	108,6
Żyto	81,12	72,74	44,22	49,29	68,2	111,5
Jęczmień	81,80	81,93	64,97	71,62	87,3	110,2
Pszenżyto	78,01	80,54	52,81	57,19	71,0	108,3
Owies	68,77	63,95	42,32	46,44	71,6	109,7
Kukurydza	79,74	70,81	78,30	74,06	104,0	94,6
Ziemniaki - za 1 dt	46,35	30,01	50,21	35,99	133,9	71,7
Żywiec rzeźny - za 1 kg:						
Bydło (bez cieląt)	6,36	6,43	6,02	6,11	92,4	101,5
w tym młode bydło	6,67	6,74	6,26	6,30	90,4	100,6
Trzoda chlewna	5,21	5,60	5,97	5,96	100,8	99,8
Drób	4,10	4,26	4,59	4,53	101,8	98,6
Mleko - za 1 hl	121,3	118,22	132,97	138,34	120,1	104,0

Dane obliczono na podstawie informacji o wartości i ilości skupu realizowanego przez osoby prawne i samodzielne jednostki organizacyjne niemające osobowości prawnej (bez osób fizycznych).

Wskaźniki cen skupu oraz cen uzyskiwanych przez rolników na targowiskach obliczono na podstawie danych bezwzględnych wyrażonych z większą dokładnością niż podano w tablicach.

Opracowanie:

Departament Rolnictwa

Kontakt w sprawach merytorycznych: Robert Pacuszka tel. (0-22) 608 30 21

Produkty	2012		2013			
	I-VI	VII-XII	VIII	IX		
	w złotych				IX 2012 = 100	VIII 2013= 100
CENY UZYSKIWANE PRZEZ ROLNIKÓW NA TARGOWISKACH						
Ziarno zbóż - za 1dt:						
Pszenica	92,66	96,64	89,71	88,71	92,5	98,9
Żyto	78,50	79,21	64,68	66,66	83,7	103,1
Jęczmień	88,81	87,56	79,20	79,60	92,0	100,5
Pszenżyto	82,87	84,81	76,77	78,33	92,2	102,0
Owies	75,90	73,20	65,16	64,78	91,8	99,4
Ziemniaki jadalne ^a - za 1dt	60,56	60,59	118,42	118,53	206,9	100,1
Żywiec rzeźny - za 1 kg:						
Bydło (bez cieląt) ^b	6,26	6,35	6,62	6,69	106,9	101,1
w tym młode bydło	6,67	6,90	6,91	6,98	103,1	101,0
Trzoda chlewna	5,19	5,52	5,40	5,70	103,8	105,6
Zwierzęta gospodarskie – za 1 szt.:						
Krowa dojna	2808	2927	3052	3077	102,9	100,8
Jałówka 1-roczna	1902	1960	1979	1985	104,5	100,3
Prosię na chów	169,10	178,04	166,76	176,81	98,3	106,0

^a Bez wczesnych

^b Średnia ważona cena bydła rzeźnego obliczona przy przyjęciu struktury ilości skupu młodego bydła i krów rzeźnych

**CENY SKUPU PRODUKTÓW ROLNYCH
WEDŁUG WOJEWÓDZTW**

Województwa	IX 2013										
	Ziarno zbóż (bez siewnego)						Ziemniaki	Żywiec rzeźny			Mleko krowie
	pszenica	żyto	jęczmień	pszenżyto	owies	kukurydza		bydło (bez cieląt)	trzoda chlewna	drób	
	wzł/1dt						wzł/1 kg wagi żywej			wzł/1 hl	
Polska.....	70,47	49,29	71,62	57,19	46,44	74,06	35,99	6,11	5,96	4,53	138,34
Dolnośląskie.....	69,16	44,41	76,36	55,98	45,14	78,11	42,15	6,22	6,28	4,57	138,08
Kujawsko - pomorskie	68,38	46,93	66,50	58,61	50,73	73,80	28,34	6,29	6,00	4,64	137,65
Lubelskie	68,44	48,66	75,17	58,76	41,56	73,97	31,30	6,70	5,94	4,55	134,82
Lubuskie.....	69,69	46,66	64,36	54,65	35,97	60,16	23,65	5,85	6,55	5,12	144,64
Łódzkie.....	70,29	45,63	71,37	55,94	49,51	73,01	59,86	6,05	5,99	4,42	131,93
Małopolskie	67,74	48,48	68,54	.	.	72,76	66,09	6,14	5,86	4,43	121,11
Mazowieckie.....	70,03	47,39	70,33	60,57	46,41	76,41	49,05	6,06	5,93	4,17	136,15
Opolskie	68,06	45,03	74,56	59,46	37,58	72,62	47,66	5,89	5,92	4,21	135,77
Podkarpackie	65,22	44,42	60,17	53,33	39,20	70,06	40,73	5,65	5,80	4,46	124,65
Podlaskie.....	69,63	42,93	64,47	59,90	43,33	70,85	31,00	5,93	5,62	4,55	144,31
Pomorskie	73,17	51,51	68,33	57,00	45,42	85,70	35,10	5,50	5,65	4,17	140,16
Śląskie.....	69,91	44,99	65,39	60,83	45,39	76,43	55,41	5,66	5,70	4,19	134,35
Świętokrzyskie	68,92	53,33	73,44	63,86	61,00	71,56	57,68	6,63	5,96	4,58	129,53
Warmińsko - mazurskie.....	69,98	46,54	67,01	58,32	40,96	.	48,04	6,04	5,76	5,92	139,76
Wielkopolskie	71,45	47,46	67,56	57,07	45,42	76,87	36,57	6,17	6,20	4,53	141,06
Zachodniopomorskie.....	73,98	52,27	67,08	55,34	50,80	46,65	24,31	6,19	6,07	4,15	144,31

Na rynku rolnym we **wrześniu**, w porównaniu z sierpniem br. odnotowano zarówno w skupie, jak i na targowiskach wzrost cen ziarna większości zbóż. Spadek cen dotyczył jedynie pszenicy i owsa na targowiskach. Niższe niż przed miesiącem były ceny skupu ziemniaków, a także żywca wieprzowego i drobiowego. Wzrosły natomiast ceny skupu żywca wołowego i mleka, a na targowiskach - ceny żywca wołowego, wieprzowego i ceny prosiąt do dalszego chowu.

W porównaniu do września 2012 r., odnotowano na obu rynkach spadek ceny zbóż, przy jednoczesnym wzroście cen ziemniaków. Wzrosły ceny żywca rzeźnego w skupie i na targowiskach, za wyjątkiem cen skupu żywca wołowego. Wzrosły ceny mleka w skupie oraz ceny krów dojnych i jałówek na targowiskach.

Ceny pszenicy w skupie wzrosły w porównaniu z poprzednim miesiącem do 70,47 zł/dt, tj. o 8,6%, ale w stosunku do września 2012 r. - obniżyły się o 23%. Na targowiskach za 1 dt pszenicy płacono 88,71 zł, tj. mniej o 1,1% niż przed miesiącem i o 7,5% - niż przed rokiem.

Za **żyto** w skupie płacono 49,29 zł/dt, tj. o 11,5% więcej w porównaniu z sierpniem br., ale o 31,8% mniej niż w tym samym okresie ub. roku. W obrocie targowiskowym ceny żyta wyniosły 66,66 zł/dt i wzrosły w stosunku do poprzedniego miesiąca o 3,1%, ale w ujęciu rocznym spadły o 16,3%.

Ceny jęczmienia w skupie wzrosły we wrześniu br. i wyniosły 71,62 zł/dt (wzrost o 10,2%). Cena ta w stosunku do analogicznego okresu ub. roku była niższa o 12,7%. Na targowiskach za 1 dt jęczmienia płacono 79,60 zł, tj. zaledwie o 0,5% więcej niż przed miesiącem, ale o 8% mniej niż w tym samym okresie ub. roku.

We wrześniu **ceny pszenżyta** w skupie wyniosły 57,19 zł/dt. W stosunku do poprzedniego miesiąca wzrosły o 8,3%, ale w odniesieniu do analogicznego okresu ub. roku obniżyły się o 29%. Ceny targowiskowe kształtowały się na poziomie 78,33 zł/dt i były o 2% wyższe niż w sierpniu br., ale o 7,8% niższe od notowanych we wrześniu ubiegłego roku.

Ceny owsa w skupie w porównaniu z poprzednim miesiącem wzrosły o 9,7% (średnio do 46,44 zł/dt), ale w odniesieniu do września 2012 r. - obniżyły się o 28,4%. W sprzedaży targowiskowej średnia cena 1 dt tego zboża wyniosła 64,78 zł, tj. o 0,6% mniej niż w poprzednim miesiącu i o 8,2% mniej niż we wrześniu ubiegłego roku.

We wrześniu br. za **ziemniaki** w skupie płacono 35,99 zł/dt, tj. o 28,3% mniej niż przed miesiącem, ale o 33,9% więcej niż przed rokiem. W obrocie targowiskowym ceny ziemniaków jadalnych wyniosły 118,53 zł/dt i były wyższe o 0,1% niż przed miesiącem i aż o 106,9% - niż przed rokiem.

Ceny żywca wieprzowego w skupie wynosiły 6,11 zł/kg i były wyższe o 1,5% w porównaniu z poprzednim miesiącem, ale o 7,6% niższe w stosunku do analogicznego okresu 2012 r. Ceny żywca wieprzowego na targowiskach wyniosły 5,70 zł/kg i były wyższe w stosunku do poprzedniego miesiąca o 5,6%, a w skali roku wzrosły o 3,8%.

Za prosię na chów płacono średnio 176,81 zł/szt., tj. o 6% więcej niż przed miesiącem, ale o 1,7% mniej niż w porównywalnym okresie ubiegłego roku.

We wrześniu pogorszyła się relacja cen skupu żywca wieprzowego do targowiskowych cen żyta (wyniosła 8,9 wobec 9,2 w sierpniu br.). Z kolei relacja cen skupu żywca wieprzowego do targowiskowych cen jęczmienia pozostała na tym samym poziomie (wyniosła 7,5).

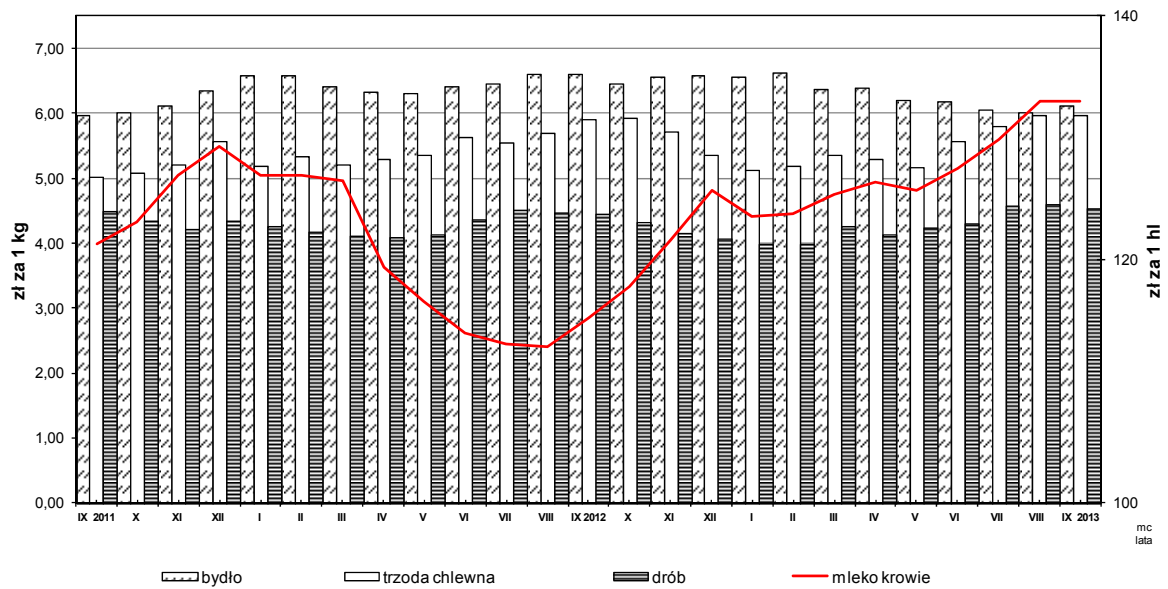
We wrześniu ceny skupu **żywca wołowego** wzrosły o 1,5%, tj. do 6,11 zł/kg, ale były niższe niż przed rokiem o 7,6%. Ceny bydła rzeźnego na targowiskach wyniosły 6,69 zł/kg i były wyższe w stosunku do poprzedniego miesiąca o 1,1%, a w ujęciu rocznym - o 6,9%.

Ceny skupu **drobiu rzeźnego** obniżyły się do poziomu 4,53 zł/kg, tj. o 1,4% w porównaniu do poprzedniego miesiąca, ale wzrosły o 1,8% w stosunku do analogicznego okresu ub. roku.

Za 1 hl **mleka** płacono w skupie 138,34 zł, tj. więcej o 4% niż przed miesiącem i o 20,1% - niż przed rokiem.

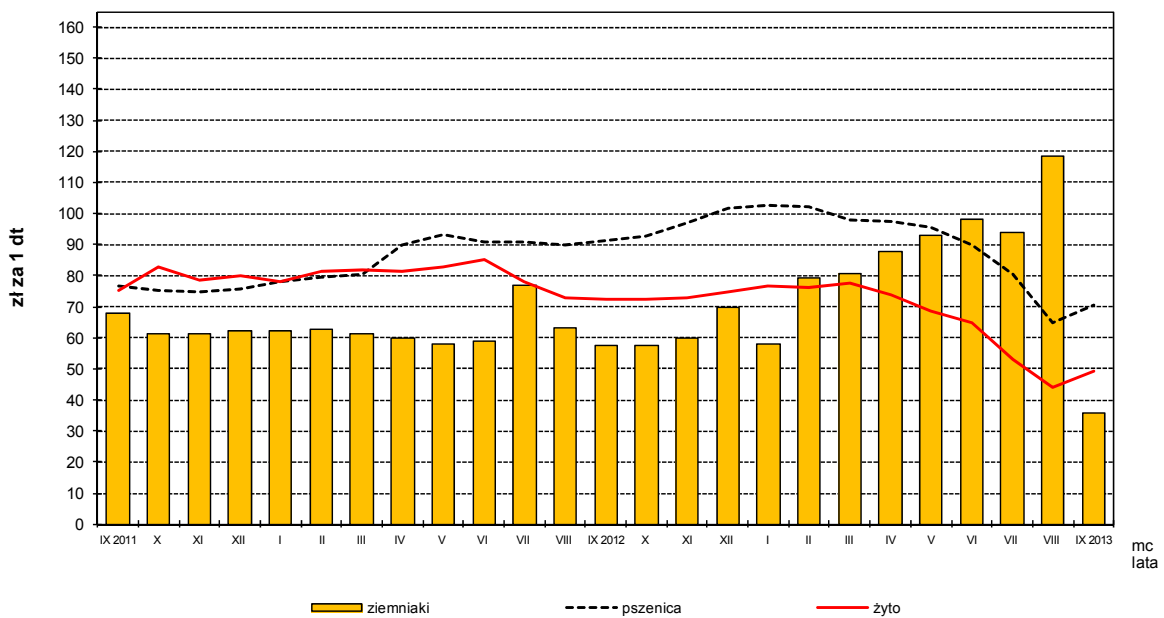
Rys. 1.

Ceny skupu żywca rzeźnego i mleka



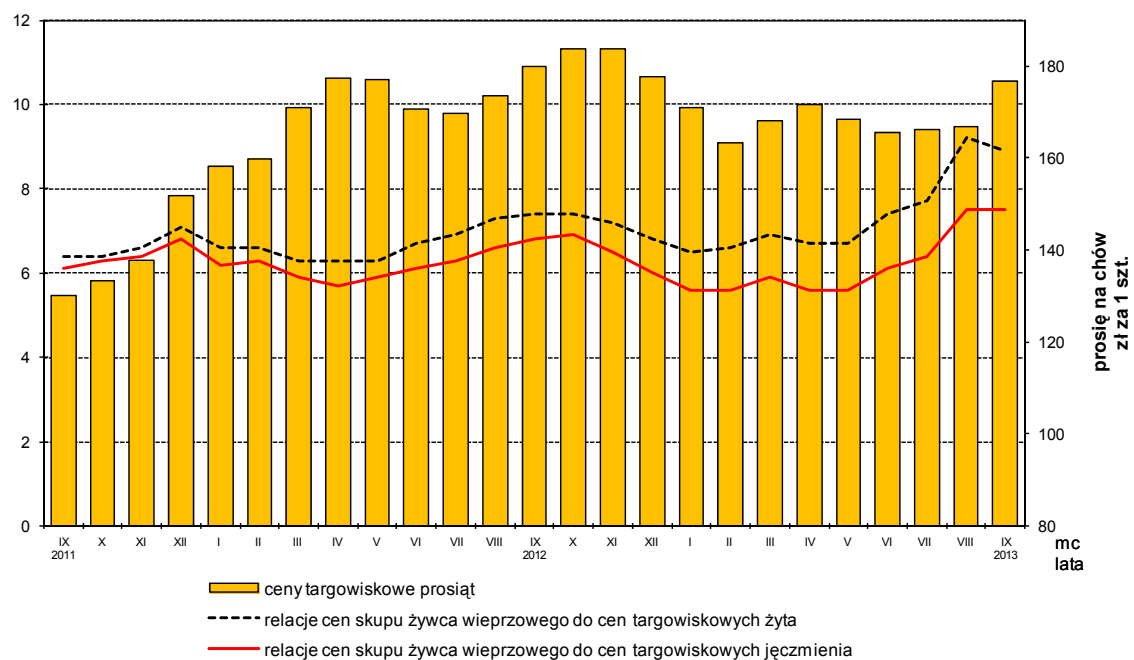
Rys. 2.

Ceny skupu zbóż i ceny targowiskowe ziemniaków



Rys. 3.

Relacje cen skupu żywca wieprzowego do cen targowiskowych żyta i jęczmienia oraz ceny targowiskowe prosiąt



Rys. 4.

Ceny targowiskowe bydła rzeźnego i bydła do chowu

