

Informacje bieżące

Wyniki wstępne

Warszawa, 2007.03.16

CENY PRODUKTÓW ROLNYCH w lutym 2007 r.

Produkty	2006		2007			
	I-VI	VII-XII	I	II		
	w złotych			II 2006 = 100	I 2007 = 100	
CENY SKUPU						
Ziarno zbóż (bez siewnego) - za 1 dt:						
Pszenica	39,56	48,17	63,05	64,67	167,6	102,6
Żyto	34,75	41,13	60,48	62,70	185,0	103,7
Jęczmień	38,22	41,35	56,12	59,37	159,0	105,8
Kukurydza	40,22	49,69	60,66	62,47	161,3	103,0
Ziemniaki - za 1 dt	46,70	23,74	.	.	x	x
Żywiec rzeźny - za 1 kg:						
Bydło (bez cieląt)	4,15	4,04	4,08	4,20	101,9	103,0
w tym młode bydło	4,43	4,47	4,46	4,46	101,3	100,2
Trzoda chlewna	3,38	3,79	3,16	3,26	100,6	103,1
Drób	2,62	2,92	2,99	3,27	123,5	109,4
Mleko - za 1 hl	93,38	92,67	96,37	97,19	101,8	100,8

Dane obliczono na podstawie informacji o wartości i ilości skupu realizowanego przez osoby prawne i samodzielne jednostki organizacyjne niemające osobowości prawnej (bez osób fizycznych).

Wskaźniki cen skupu oraz cen uzyskiwanych przez rolników na targowiskach obliczono na podstawie danych bezwzględnych wyrażonych z większą dokładnością niż podano w tablicach.

Produkty	2006		2007			
	I-VI	VII-XII	I	II		
	w złotych				II 2006 = 100	I 2007 = 100
CENY UZYSKIWANE PRZEZ ROLNIKÓW NA TARGOWISKACH						
Ziarno zbóż - za 1dt:						
Pszenica	45,11	56,76	68,68	73,09	166,4	106,4
Żyto	36,20	47,25	58,43	65,13	187,7	111,5
Jęczmień	42,99	52,65	64,67	69,85	166,3	108,0
Owies	37,48	46,96	57,66	63,23	172,4	109,7
Ziemniaki jadalne - za 1 dt	81,21	96,50 ^a	107,16	120,10	159,1	112,1
Żywiec rzeźny - za 1 kg:						
Bydło (bez cieląt) ^b	4,27	4,25	4,21	4,38	105,3	104,0
w tym młode bydło	4,76	4,74	4,68	4,81	104,3	102,8
Trzoda chlewna	3,48	3,75	3,44	3,33	98,2	96,8
Zwierzęta gospodarskie - za 1 szt.:						
Krowa dojna	2303	2235	2312	2399	106,9	103,8
Jałówka 1-rocza	1424	1435	1533	1576	112,6	102,8
Prosię na chów	115,90	98,44	84,99	79,73	69,1	93,8

^a Bez wczesnych.

^b Średnia ważona cena bydła rzeźnego obliczona przy przyjęciu struktury ilości skupu młodego bydła i krów rzeźnych

Na rynku rolnym w **lutym**, w porównaniu ze styczniem br., odnotowano w skupie wzrost cen wszystkich podstawowych produktów rolnych. Największy wzrost dotyczył cen drobiu rzeźnego (o ponad 9%). Wzrosły również ceny zbóż (pszenicy o blisko 3% i żyta o prawie 4%), żywca wołowego i wieprzowego (o ok. 3%) oraz mleka (o ok.1%). W obrocie targowiskowym wzrosły ceny pszenicy i żyta (odpowiednio o ponad 6% i 11%), ziemniaków jadalnych (o ponad 12%) i żywca wołowego (o 4%). Niższe niż przed miesiącem były ceny żywca wieprzowego (o ponad 3%).

W odniesieniu do lutego ub. roku, zarówno w skupie jak i w obrocie targowiskowym, wzrosły ceny prawie wszystkich produktów rolnych. Największy wzrost dotyczył cen zbóż (pszenicy o blisko 70% i żyta o ponad 80%), ziemniaków jadalnych na targowiskach (o prawie 60%) i drobiu rzeźnego (o ponad 23%). Wzrosły również ceny żywca wołowego (w skupie o blisko 2% i na targowiskach o ponad 5%), ceny skupu żywca wieprzowego (o blisko 1%) oraz mleka (o prawie 2%). Ceny żywca wieprzowego w obrocie targowiskowym obniżyły się o ok. 2%.

Ceny pszenicy w skupie wzrosły o 2,6% w porównaniu z poprzednim miesiącem (średnio do 64,67 zł/dt) i o 67,6% w odniesieniu do analogicznego okresu ub. roku. Na targowiskach za 1 dt pszenicy płacono 73,09 zł, tj. o 6,4% więcej niż przed miesiącem i o 66,4% więcej niż przed rokiem.

Za **żyto** w skupie płacono średnio 62,70 zł/dt, tj. o 3,7% więcej w porównaniu do poprzedniego miesiąca i o 85% więcej niż w tym samym okresie ub. roku. W obrocie targowiskowym ceny żyta wzrosły w stosunku do poprzedniego miesiąca o 11,5% (średnio do 65,13 zł/dt) i były wyższe niż w lutym ub. roku o 87,7%.

Ceny **ziemniaków jadalnych** na targowiskach wzrosły średnio do 120,10 zł/dt tj. o 12,1% w stosunku do poprzedniego miesiąca i o 59,1% w odniesieniu do tego samego okresu ub. roku.

Ceny żywca wieprzowego w skupie wynosiły średnio 3,26 zł/kg i były wyższe o 3,1% w porównaniu z poprzednim miesiącem i o 0,6% w porównaniu z lutym 2006 r. Na targowiskach za 1 kg żywca wieprzowego płacono średnio 3,33 zł, tj. o 3,2% mniej niż przed miesiącem i o 1,8% mniej niż przed rokiem.

W porównaniu do stycznia, w lutym br. pogorszyła się relacja cen skupu żywca wieprzowego do targowiskowych cen żyta (odpowiednio z 5,4 do 5,0) a także relacja cen skupu żywca wieprzowego do targowiskowych cen jęczmienia (odpowiednio z 4,9 do 4,7).

Za prosię w obrocie targowiskowym płacono średnio 79,73 zł/szt., tj. o 6,2% mniej niż przed miesiącem i o 30,9% mniej niż przed rokiem.

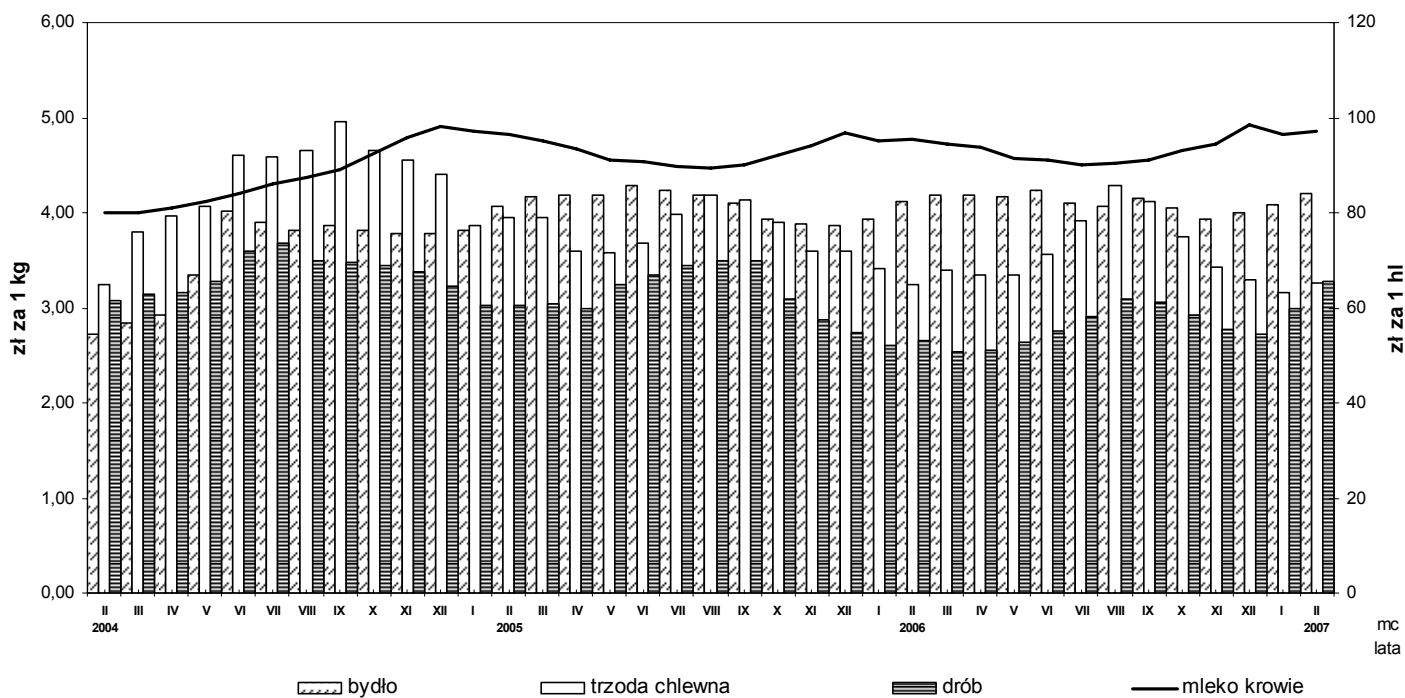
W lutym br., ceny skupu **żywca wołowego** (średnio 4,20 zł/kg) wzrosły w stosunku do poprzedniego miesiąca o 3%, natomiast w skali roku - o 1,9%. Ceny bydła rzeźnego w obrocie targowiskowym wzrosły do 4,38 zł/kg, tj. o 4% w stosunku do poprzedniego miesiąca i o 5,3% w porównaniu z lutym ub. roku.

Ceny skupu **drobiu rzeźnego** wzrosły do 3,27 zł/kg, tj. o 9,4% w porównaniu do poprzedniego miesiąca i o 23,5% w stosunku do analogicznego okresu 2006 r.

Za 1 hl **mleka** płacono średnio 97,19 zł, tj. o 0,8% więcej niż przed miesiącem i o 1,8% więcej niż przed rokiem.

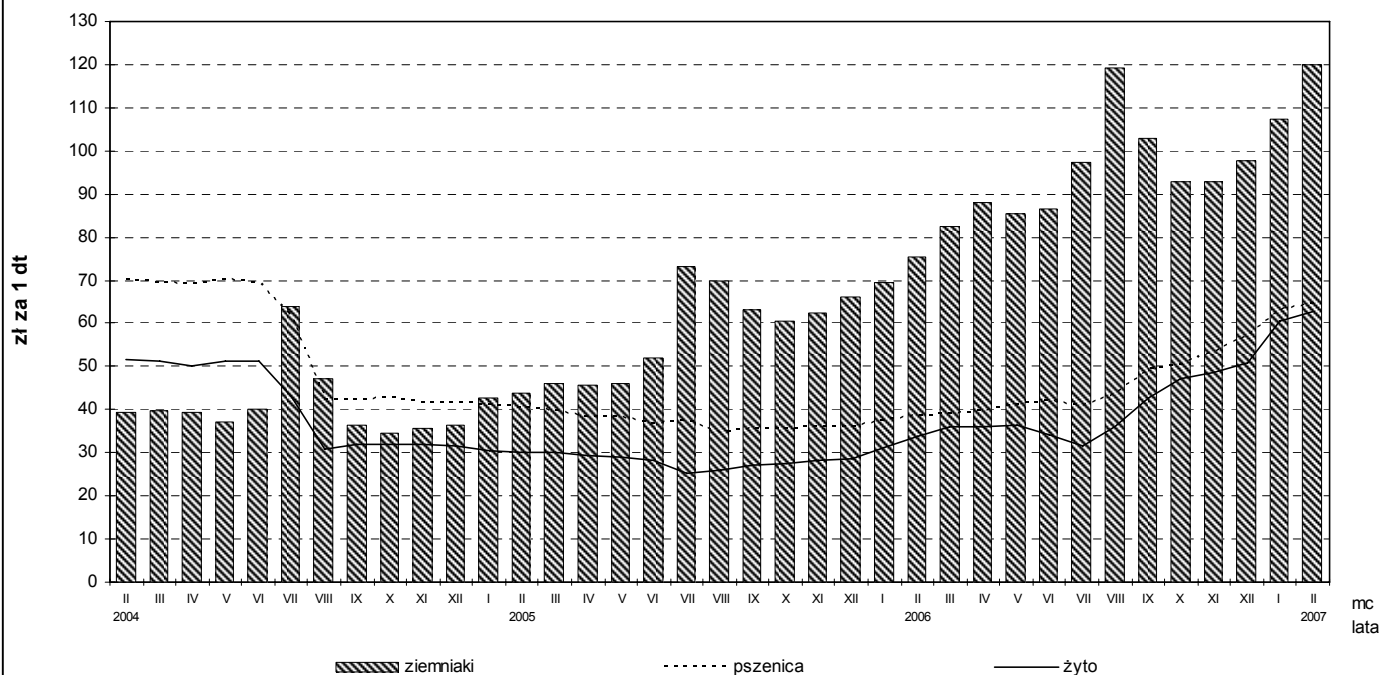
Rys. 1.

Ceny skupu żywca rzeźnego i mleka



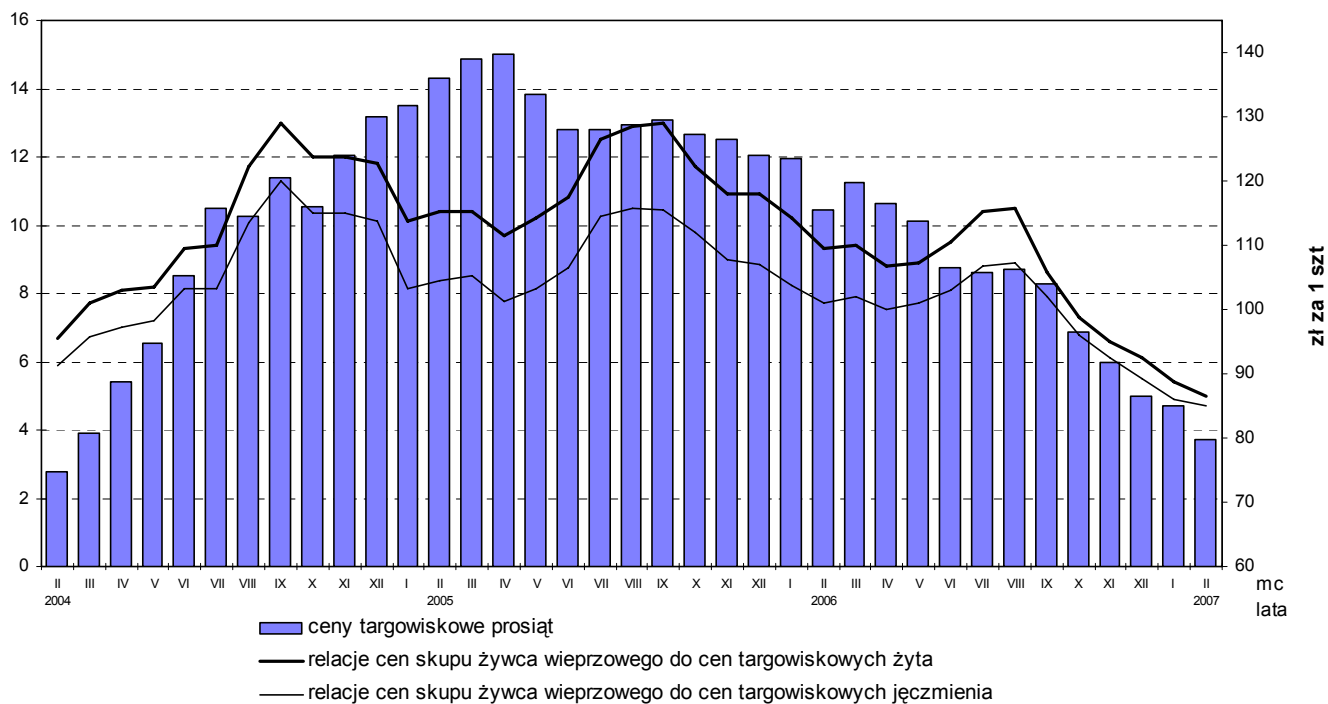
Rys. 2.

Ceny skupu zbóż i ceny targowiskowe ziemniaków



Rys. 3.

Relacje cen skupu żywca wieprzowego do cen targowiskowych żyta i jęczmienia oraz ceny targowiskowe prosiąt



Rys. 4.

Ceny targowiskowe bydła rzeźnego i bydła do chowu

