

**Ceny produktów rolnych w styczniu 2016 r.**

Na rynku rolnym w styczniu 2016 r., w porównaniu z grudniem 2015 r. odnotowano zarówno w skupie, jak i w obrocie targowiskowym wzrost cen większości zbóż podstawowych, za wyjątkiem cen skupu pszenicy. Spadły ceny skupu żywca wołowego i drobiowego oraz mleka, a na targowiskach ceny żywca wieprzowego i prosiąt z przeznaczeniem na chów.

W porównaniu ze styczniem ub. roku odnotowano na obu rynkach wzrost cen większości zbóż podstawowych, za wyjątkiem cen skupu pszenicy. Spadły ceny skupu żywca wieprzowego i drobiowego oraz mleka, a na targowiskach ceny prosiąt z przeznaczeniem do dalszego chowu.

Produkty	2015			2016		
	I-VI	VII-XII ^a	XII	I		
	w złotych			I	XII	
				2015 = 100	2015 = 100	
CENY SKUPU						
Ziarno zbóż (bez siewnego) - za 1 dt:						
Pszenica	68,21	65,99	67,82	66,87	94,2	98,6
Żyto	50,79	52,32	55,12	56,59	105,7	102,7
Jęczmień	59,07	62,44	62,88	63,29	100,2	100,7
Pszenżyto	55,32	57,23	61,14	61,74	105,0	101,0
Owies	48,23	49,20	53,14	56,58	118,3	106,5
Kukurydza	55,44	57,34	64,85	66,60	121,5	102,7
Ziemniaki - za 1 dt	50,48	35,36	46,81	58,09	131,5	124,1
Żywiec rzeźny - za 1 kg:						
Bydło (bez cieląt)	6,18	5,94	6,16	6,10	101,8	99,0
w tym młode bydło	6,42	6,37	6,49	6,42	101,5	98,9
Trzoda chlewna	4,35	4,23	3,84	3,96	98,0	103,3
Drób	3,89	3,40	3,71	3,64	93,1	98,1
Mleko - za 1 hl	115,81	110,43	112,89	111,80	91,5	99,0

Produkty	2015			2016		
	I-VI	VII-XII	XII	I		
	w złotych				I 2015 = 100	XII 2015= 100
CENY UZYSKIWANE PRZEZ ROLNIKÓW NA TARGOWISKACH						
Ziarno zbóż - za 1dt:						
Pszenica	75,46	75,72	76,61	77,40	102,4	101,0
Żyto	57,82	59,52	60,63	61,54	102,8	101,5
Jęczmień	71,21	70,27	71,43	71,78	100,1	100,5
Pszenżyto	64,10	64,57	65,06	66,96	102,7	102,9
Owies	59,56	60,29	61,22	62,06	102,6	101,4
Ziemniaki jadalne^b - za 1dt.....	68,11	95,98	97,34	99,35	145,0	102,1
Żywiec rzeźny - za 1 kg:						
Bydło (bez cieląt)^c	6,59	6,46	6,54	6,70	105,2	102,4
w tym młode bydło	6,93	6,89	6,94	7,14	104,2	102,9
Trzoda chlewna	4,48	4,59	4,45	4,39	100,0	98,7
Zwierzęta gospodarskie – za 1 szt.:						
Krowa dojna	3082	3101	3054	3115	100,3	102,0
Jałówka 1-rocza	1977	1916	1958	1930	95,6	98,5
Prosię na chów	158,05	150,01	143,53	142,93	93,6	99,6

Dane z zakresu skupu obliczono na podstawie informacji o wartości i ilości skupu realizowanego przez osoby prawne i samodzielne jednostki organizacyjne niemające osobowości prawnej (bez osób fizycznych).

Wskaźniki cen skupu oraz cen uzyskiwanych przez rolników na targowiskach obliczono na podstawie danych bezwzględnych wyrażonych z większą dokładnością niż podano w tablicach.

a Dane wstępne

b Bez wczesnych

c Średnia ważona cena bydła rzeźnego obliczona przy przyjęciu struktury ilości skupu młodego bydła i krów rzeźnych

Ceny pszenicy w skupie w **styczniu 2016 r.** spadły w porównaniu z poprzednim miesiącem do 66,87 zł/dt, tj. o 1,4%, a w odniesieniu do stycznia 2015 r. - o 5,8%. Na targowiskach za 1 dt pszenicy płacono 77,40 zł, tj. więcej o 1% niż w grudniu ub.r. i 2,4% niż w styczniu 2015 r.

Za **żyto** w skupie płacono 56,59 zł/dt, tj. więcej o 2,7% niż w grudniu 2015 r. i o 5,7% niż w tym samym okresie 2015 roku. W obrocie targowiskowym ceny żyta wyniosły 61,54 zł/dt i wzrosły w stosunku do grudnia ub.r. o 1,5%, a w ujęciu rocznym o 2,8%.

Ceny jęczmienia w skupie kształtowały się na wyższym poziomie niż w grudniu 2015 r. (wzrost o 0,7%) i wyniosły 63,29 zł/dt i były o 0,2% wyższe niż przed rokiem. Na targowiskach za 1 dt jęczmienia płacono 71,78 zł, tj. więcej o 0,5% niż w grudniu ub.r. i o 0,1% niż w styczniu 2015 r.

W styczniu 2016 r. **ceny pszenżyta** w skupie wyniosły 61,71 zł/dt. W stosunku do poprzedniego miesiąca wzrosły o 1%, a w stosunku do analogicznego okresu 2015 roku - o 5%. Ceny targowiskowe kształtowały się na poziomie 66,96 zł/dt i były wyższe o 2,9% niż w grudniu 2015 r. i o 2,7% od notowanych w styczniu 2015 roku.

Ceny owsa w skupie w porównaniu z grudniem 2015 r. wzrosły o 6,5% (średnio do 56,58 zł/dt), a w odniesieniu do stycznia 2015 r. - o 18,3%. W sprzedaży targowiskowej średnia cena 1 dt tego zboża wyniosła 62,06 zł, tj. więcej o 1,4% niż w grudniu ub.r. i o 2,6% niż w tym samym okresie 2015 r.

W styczniu za **ziemniaki** w skupie płacono 58,09 zł/dt, natomiast na targowiskach 99,35 zł/dt. W skali miesiąca wzrost cen skupu wyniósł 24,1%, natomiast na targowiskach ceny wzrosły o 2,1%. W stosunku do analogicznego okresu 2015 r. ceny ziemniaków były wyższe: w skupie o 31,5%, a na targowiskach o 45,0%.

Ceny żywca wieprzowego w skupie wynosiły 3,96 zł/kg i były wyższe o 3,3% w porównaniu z poprzednim miesiącem, ale o 2% niższe w stosunku do stycznia 2015 r. Ceny żywca wieprzowego na targowiskach wyniosły 4,39 zł/kg, tj. były niższe o 1,3% niż w grudniu 2015 r., ale nie zmieniły się w skali roku. Za prosię na chów płacono na targowiskach średnio 142,93 zł/szt., tj. mniej o 0,4% niż przed miesiącem i o 6,4% niż przed rokiem.

W styczniu 2016 r. nieznacznie polepszyła się relacja cen skupu żywca wieprzowego do targowiskowych cen żyta z 6,3 (w grudniu ub.r.) do 6,4 oraz relacja cen skupu żywca wieprzowego do targowiskowych cen jęczmienia (odpowiednio z 5,4 do 5,5).

W styczniu 2016 r. ceny skupu **żywca wołowego** obniżyły się w stosunku do grudnia ub.r. o 1% i wyniosły 6,10 zł/kg, ale wzrosły o 1,8% w skali roku. Ceny na targowiskach wyniosły 6,70 zł/kg i były wyższe w stosunku do poprzedniego miesiąca o 2,4%, a w ujęciu rocznym o 5,2%.

Ceny skupu **drobiu rzeźnego** spadły do poziomu 3,64 zł/kg, tj. o 1,9% w porównaniu do poprzedniego miesiąca i o 6,9% w skali roku.

Za 1 hl **mleka** płacono w skupie 111,80 zł, tj. mniej o 1% niż przed miesiącem i o 8,5% mniej niż przed rokiem.

Opracowanie merytoryczne:
Departament Rolnictwa

Robert Pacuszka
Tel: 22 608 30 21

Rozpowszechnianie:
Rzecznik Prasowy Prezesa GUS
Artur Satora
Tel: 22 608 3475, 22 608 3009
e-mail: rzecznik@stat.gov.pl

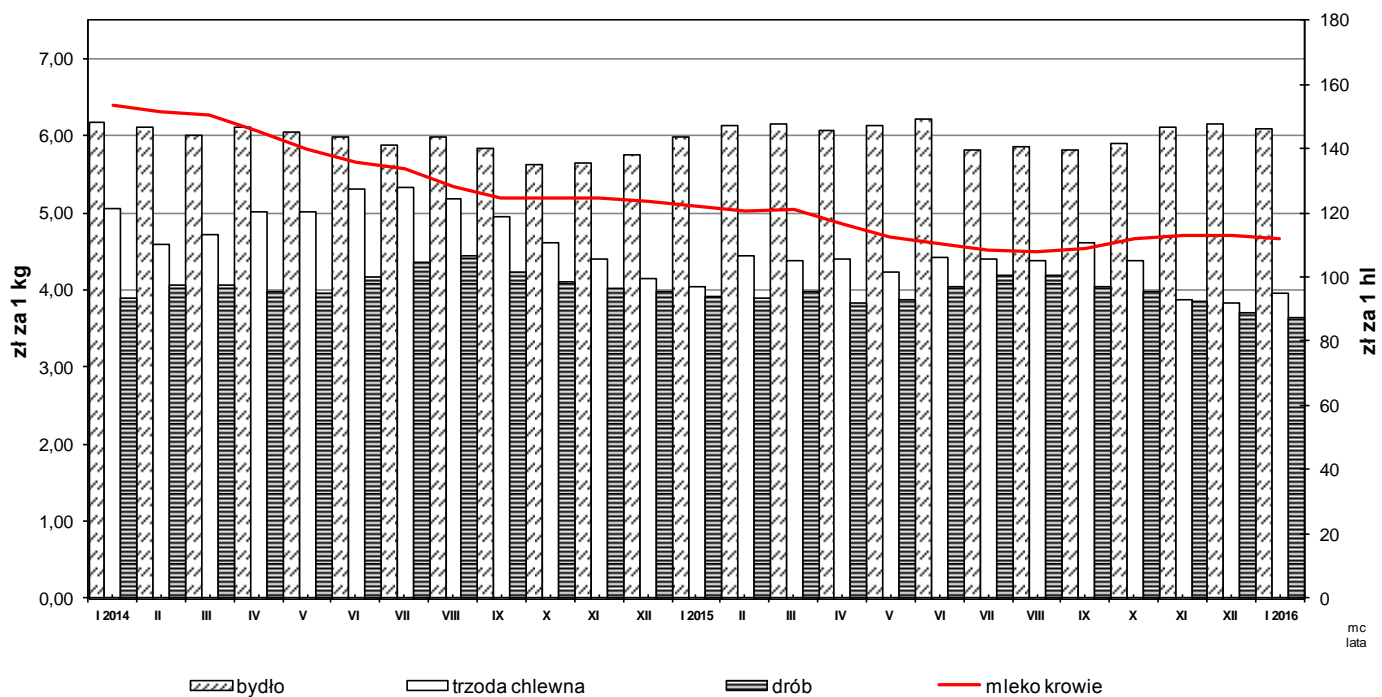
Więcej na: <http://new.stat.gov.pl/obszary-tematyczne/ceny-handel/ceny/>

CENY SKUPU PRODUKTÓW ROLNYCH WEDŁUG WOJEWÓDZTW (BEZ VAT)

Województwa	I 2016										
	Ziarno zbóż (bez siewnego)						Ziemniaki	Żywiec rzeźny			Mleko krowie
	pszenica	żyto	jęczmień	pszenżyto	owies	kukurydza		bydło (bez cieląt)	trzoda chlewna	drób	
	w zł / 1dt						w zł / 1 kg wagi żywej			w zł / 1 hl	
Polska	66,87	56,59	63,29	61,74	56,58	66,60	58,09	6,10	3,96	3,64	111,80
Dolnośląskie	66,37	56,80	69,40	63,06	49,13	70,21	51,33	6,10	4,14	3,48	113,24
Kujawsko - pomorskie.....	68,57	56,16	62,83	61,37	57,60	70,99	69,07	6,21	3,97	3,50	106,18
Lubelskie	63,68	49,33	65,07	53,83	53,27	65,64	110,56	7,24	3,95	4,01	111,99
Lubuskie	67,89	57,27	61,90	66,39	55,32	42,27	15,53	5,99	3,87	5,00	118,34
Łódzkie	66,34	55,14	60,82	61,98	60,02	61,00	45,80	5,95	3,96	3,21	102,12
Małopolskie.....	64,10	.	59,30	54,77	.	59,38	63,13	6,42	3,84	3,46	105,65
Mazowieckie	66,77	57,14	62,48	60,22	62,35	65,97	66,94	5,44	4,03	3,33	111,15
Opolskie.....	65,37	51,20	62,78	49,99	47,92	63,01	60,65	6,26	3,94	3,11	113,17
Podkarpackie	62,56	47,34	52,24	54,09	44,26	62,83	49,25	5,51	3,87	3,79	105,43
Podlaskie	66,35	51,64	63,85	55,74	53,42	59,87	115,80	6,13	3,90	3,42	118,45
Pomorskie.....	69,58	59,24	61,81	64,95	53,11	78,82	47,23	6,14	3,63	3,28	108,81
Śląskie	65,05	55,07	58,85	56,15	47,12	65,22	59,16	6,46	3,81	3,38	112,67
Świętokrzyskie	63,47	.	59,70	57,75	49,00	63,77	46,54	6,81	4,00	3,43	103,96
Warmińsko - mazurskie	67,31	53,78	63,94	61,49	65,39	67,21	58,16	5,93	4,04	5,28	113,96
Wielkopolskie.....	68,18	54,64	62,76	62,23	57,65	71,08	70,22	6,28	4,05	3,36	111,39
Zachodniopomorskie.....	68,86	58,71	59,39	63,19	51,09	72,18	75,08	6,35	4,12	3,30	111,93

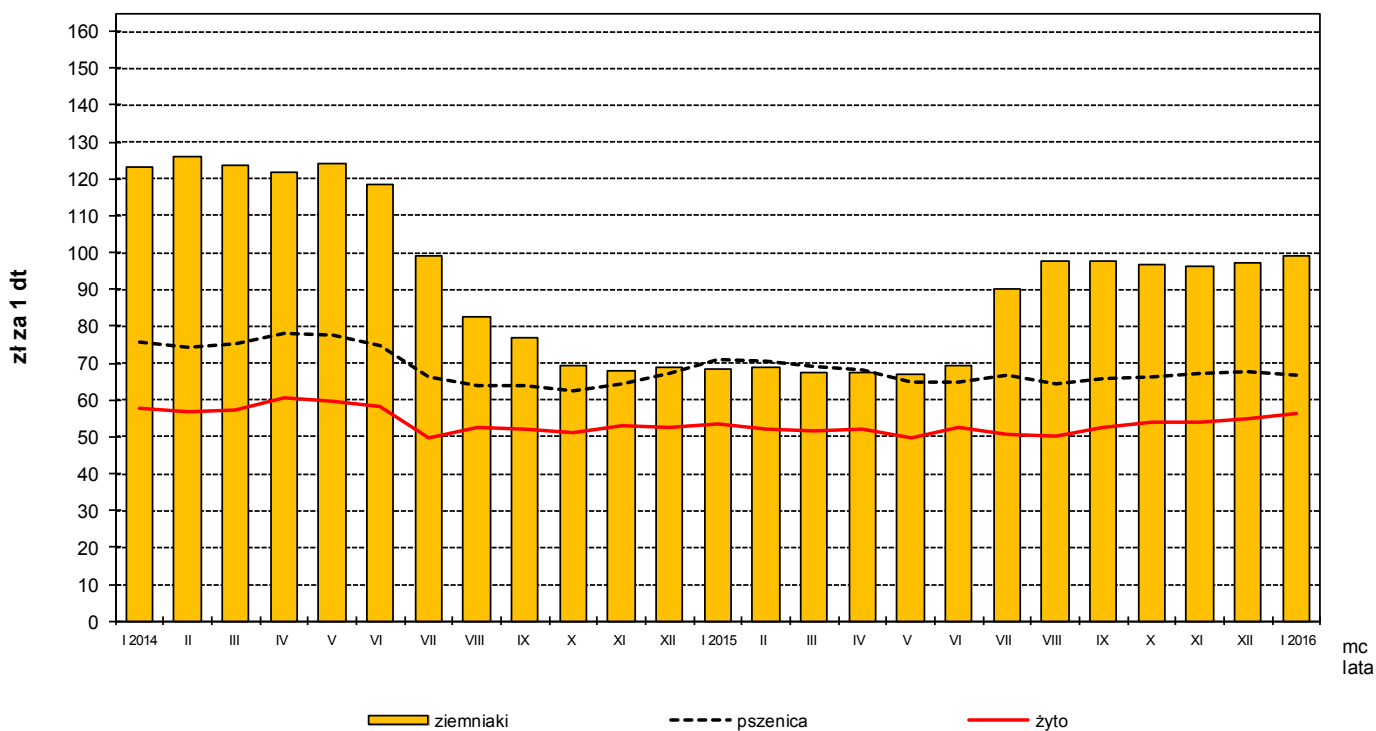
Rys. 1.

Ceny skupu żywca rzeźnego i mleka



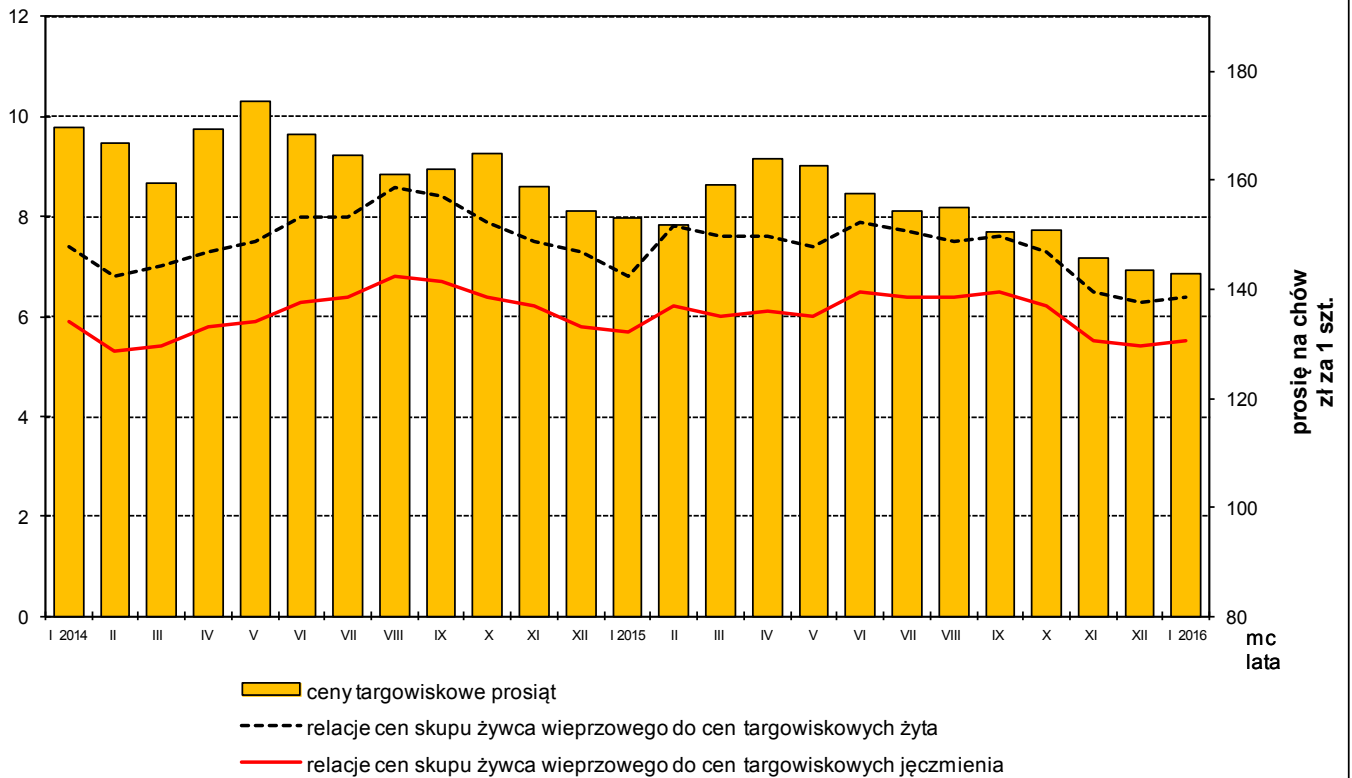
Rys. 2.

Ceny skupu zbóż i ceny targowiskowe ziemniaków



Rys. 3.

Relacje cen skupu żywca wieprzowego do cen targowiskowych żyta i jęczmienia oraz ceny targowiskowe prosiąt



Rys. 4.

Ceny targowiskowe bydła rzeźnego i bydła do chowu

