

## Ceny produktów rolnych w kwietniu 2018 r.

21.05.2018 r.

Spadek cen skupu podstawowych produktów rolnych w porównaniu z marcem 2018 r. o:



1,3%

Wskaźnik zmian cen skupu podstawowych produktów rolnych (pszenicy, żyta, żywca wołowego, żywca wieprzowego, drobiu i mleka krowiego) w kwietniu 2018 r. wyniósł 98,7 (co oznacza spadek w stosunku do poprzedniego miesiąca o 1,3%).

Wskaźnik zmian cen skupu podstawowych produktów rolnych w kwietniu 2018 r. wyniósł 98,7. Wyższe były tylko ceny żyta.

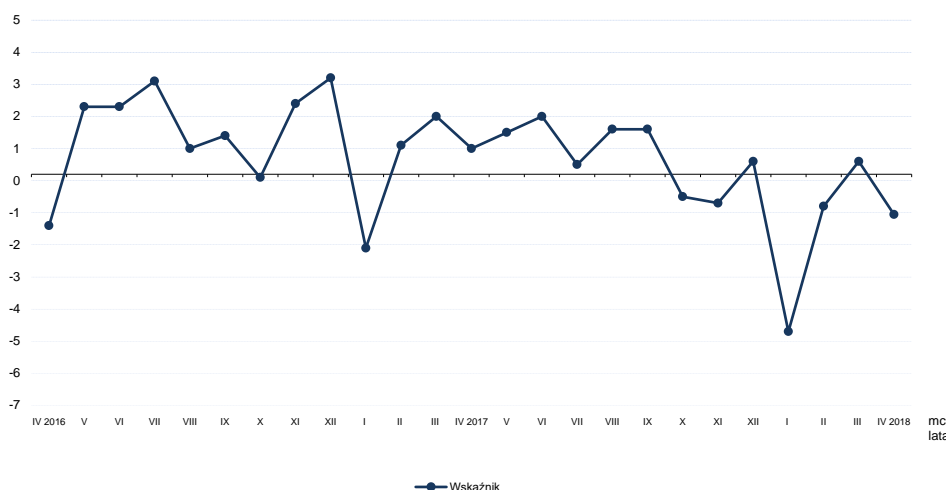
Na rynku produktów rolnych w porównaniu z poprzednim miesiącem poziom cen zbóż w niewielkim stopniu odbiegał od notowanych przed miesiącem. Obniżeniu uległy ceny skupu żywca wieprzowego, drobiowego i mleka. W skali roku obniżyły się ceny większości podstawowych zbóż, wzrosły jedynie ceny jęczmienia, żywca wołowego, drobiowego i mleka.

Na targowiskach w skali miesiąca wzrosły ceny większości zbóż, żywca wieprzowego i prosiąt na chów. W skali roku odnotowano wzrosty cen wszystkich produktów rolnych objętych badaniem.

### Wskaźnik zmian cen skupu podstawowych produktów rolnych

W kwietniu 2018 r. miesięczny wskaźnik zmian cen skupu podstawowych produktów rolnych, tj. pszenicy, żyta, żywca wołowego, żywca wieprzowego, drobiu i mleka, wyniósł 98,7. Kształtował się na poziomie niższym od notowanego przed miesiącem (100,4) i przed rokiem (100,8). Roczny wskaźnik zmian cen skupu wyżej wymienionych produktów w kwietniu wyniósł 97,1 i był niższy od analogicznego wskaźnika w marcu (98,8).

### Wykres 1. Wskaźnik zmian cen skupu podstawowych produktów rolnych



### Poziomy cen skupu i cen uzyskiwanych przez rolników na targowiskach

W kwietniu 2018 r. w porównaniu z poprzednim miesiącem wzrosły ceny skupu ziemniaków i żywca wołowego, nieznacznie (poniżej 1%) wzrosły ceny skupu żyta, jęczmienia, pszenżyta, kukurydzy, a ceny owsa pozostały na niezmiennym poziomie. Niższe były ceny pszenicy, żywca wieprzowego, drobiowego i mleka.

W skali roku niższe były ceny skupu większości produktów rolnych; wyjątek stanowiły ceny jęczmienia, żywca wołowego, drobiowego i mleka (tablica 1).

Na targowiskach w skali miesiąca wzrosły ceny jęczmienia, pszenżyta, owsa, nieznacznie pszenicy oraz żywca wieprzowego i prosiąt na chów. W skali roku odnotowano wzrosty cen wszystkich podstawowych produktów rolnych objętych badaniem (tablica 2).

W obrocie targowiskowym w skali roku wzrosły ceny wszystkich produktów rolnych objętych badaniem.

**Tablica 1. Ceny skupu (bez VAT)**

Produkty	2017		2018			
	I-VI	VII-XII	III	IV		
	w złotych			IV 2017=100	III 2018=100	
<b>Ziarno zbóż</b> (bez siewnego) – za 1 dt						
Pszenica	68,87	64,94	66,85	66,24	96,4	99,1
Żyto	56,47	53,85	57,25	57,38	98,2	100,2
Jęczmień	62,02	60,95	67,08	67,35	108,3	100,4
Pszenżyto	62,11	56,92	61,86	62,37	96,7	100,8
Owies	54,96	50,51	51,87	51,85	93,1	100,0
Kukurydza	63,70	50,81	61,81	62,35	95,6	100,9
<b>Ziemniaki</b> – za 1 dt	63,15	29,55	60,90	67,06	99,2	110,1
<b>Żywiec rzeźny</b> – za 1 kg						
Bydło (bez cieląt)	6,27	6,42	6,34	6,58	105,4	103,7
w tym młode bydło	6,47	6,70	6,48	6,73	104,5	103,8
Trzoda chlewna	5,19	4,92	4,63	4,51	83,6	97,4
Drób	3,57	3,81	3,61	3,56	100,4	98,8
<b>Mleko</b> – za 1 hl	131,58	146,66	134,20	132,17	100,9	98,5

**Tablica 2. Ceny uzyskiwane przez rolników na targowiskach (bez VAT)**

Produkty	2017		2018			
	I-VI	VII-XII	III	IV		
	w złotych			IV 2017=100	III 2018=100	
<b>Ziarno zbóż</b> – za 1 dt						
Pszenica	77,51	80,21	81,02	81,36	105,2	100,4
Żyto	61,63	64,84	65,51	65,34	106,2	99,7
Jęczmień	71,91	73,61	75,45	77,17	106,9	102,3
Pszenżyto	66,92	70,06	71,22	71,83	106,5	100,9
Owies	63,94	65,33	66,55	67,46	104,1	101,4
<b>Ziemniaki jadalne<sup>a</sup></b> – za 1 t	85,33	89,52	87,82	87,42	103,9	99,5
<b>Żywiec rzeźny</b> – za 1 kg						
Bydło (bez cieląt) <sup>b</sup>	6,97	6,90	7,22	7,20	104,0	99,7
w tym młode bydło	7,32	7,22	7,59	7,47	102,9	98,4
Trzoda chlewna	5,01	5,32	4,94	5,08	100,2	102,8
<b>Zwierzęta gospodarskie</b> – za 1 szt.						
Krowa dojna	2995	3089	3108	3053	103,6	98,2
Jałówka 1-rocza	2250	2277	2150	2110	102,6	98,1
Prosię na chów	178,45	189,48	185,43	188,20	103,4	101,5

Dane z zakresu skupu obliczono na podstawie informacji o wartości i ilości skupu realizowanego przez osoby prawne i samodzielne jednostki organizacyjne niemające osobowości prawnej (bez osób fizycznych).

Wskaźniki cen skupu oraz cen uzyskiwanych przez rolników na targowiskach obliczono na podstawie danych bezwzględnych wyrażonych z większą dokładnością niż podano w tablicach

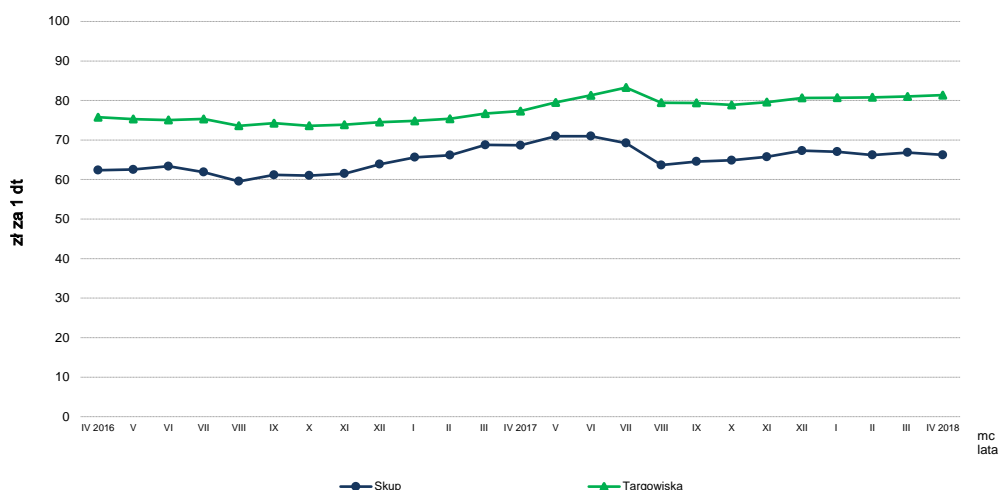
<sup>a</sup> Bez wczesnych

<sup>b</sup> Średnia ważona cena bydła rzeźnego obliczona przy przyjęciu struktury ilości skupu młodego bydła i krów rzeźnych

## Ceny podstawowych produktów rolnych

W kwietniu 2018 r. **cenę pszenicy** w skupie wyniosły 66,24 zł/dt i były niższe o 0,9% niż przed miesiącem i o 3,6% niż przed rokiem. W transakcjach targowiskowych ceny pszenicy (81,36 zł/dt) były wyższe o 0,4% w porównaniu z poprzednim miesiącem i o 5,2% od ubiegłorocznych.

### Wykres 2. Ceny pszenicy w skupie i na targowiskach



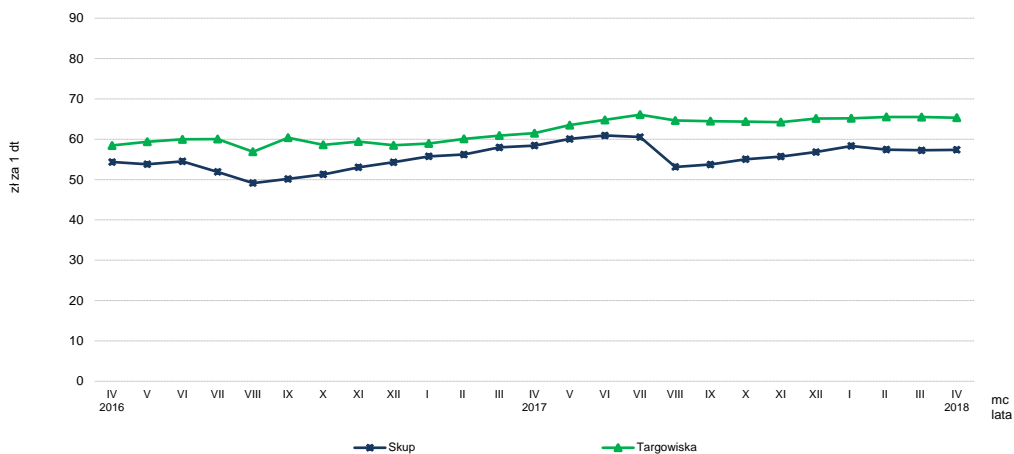
Dla większości produktów rolnych w stosunku do ubiegłego miesiąca odnotowano wzrost cen skupu, a w skali roku spadek cen.

Za **żyto** w skupie płacono 57,38 zł/dt, tj. o 0,2% więcej niż przed miesiącem, ale o 1,8% mniej w odniesieniu do analogicznego okresu ub. roku. W obrocie targowiskowym cena żyta w stosunku do ubiegłego miesiąca wyniosła 65,34 zł/dt i była o 0,3% niższa niż w marcu br., natomiast na przestrzeni roku odnotowano wzrost o 6,2%.

### Wykres 3. Ceny żyta w skupie i na targowiskach

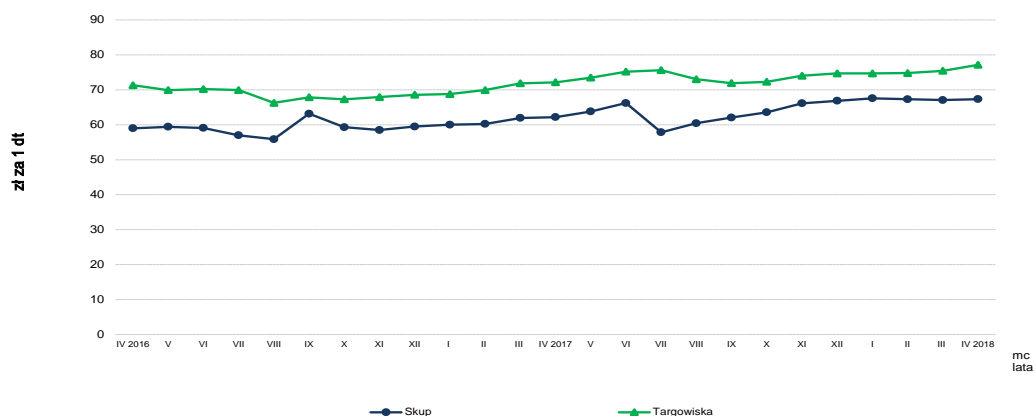
Rys. 1

Ceny żyta w skupie i na targowiskach



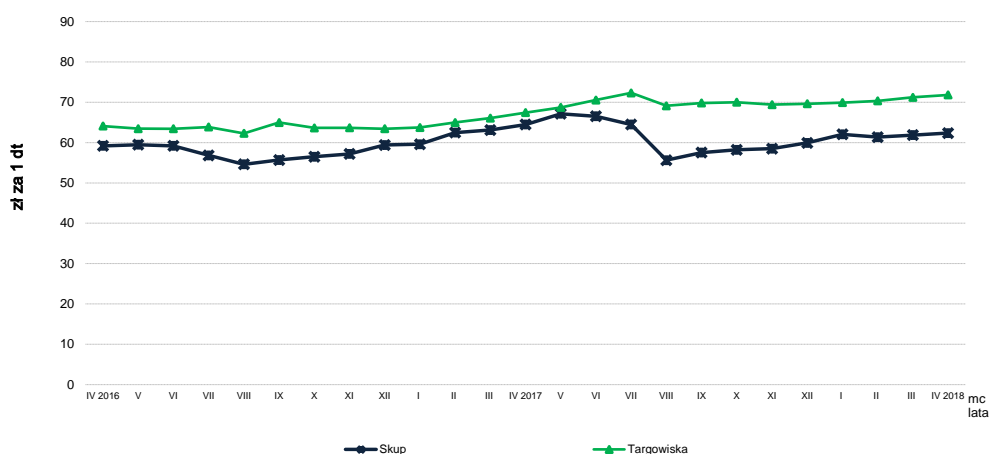
W kwietniu 2018 r. **ceny jęczmienia** w skupie (67,35 zł/dt) w porównaniu z poprzednim miesiącem nieznacznie wzrosły (o 0,4%), ale w ujęciu rocznym wzrosły o 8,3%. Na targowiskach za 1 dt jęczmienia płacono 77,17 zł, tj. o 2,3% więcej niż przed miesiącem i o 6,9% więcej niż w tym samym okresie 2017 r.

**Wykres 4. Ceny jęczmienia w skupie i na targowiskach**



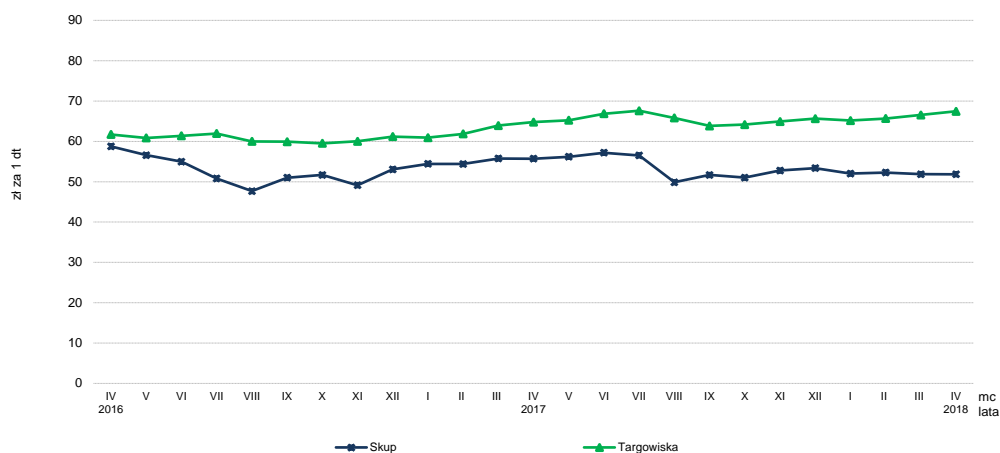
**Ceny pszenżyta** w skupie wyniosły 62,37 zł/dt i były wyższe o 0,8% w stosunku do poprzedniego miesiąca, ale o 3,3% niższe w porównaniu z kwietniem 2017 roku. Na targowiskach za 1 dt pszenżyta płacono 71,83 zł, tj. o 0,9% więcej niż przed miesiącem, i o 6,5% więcej niż przed rokiem.

**Wykres 5. Ceny pszenżyta w skupie i na targowiskach**



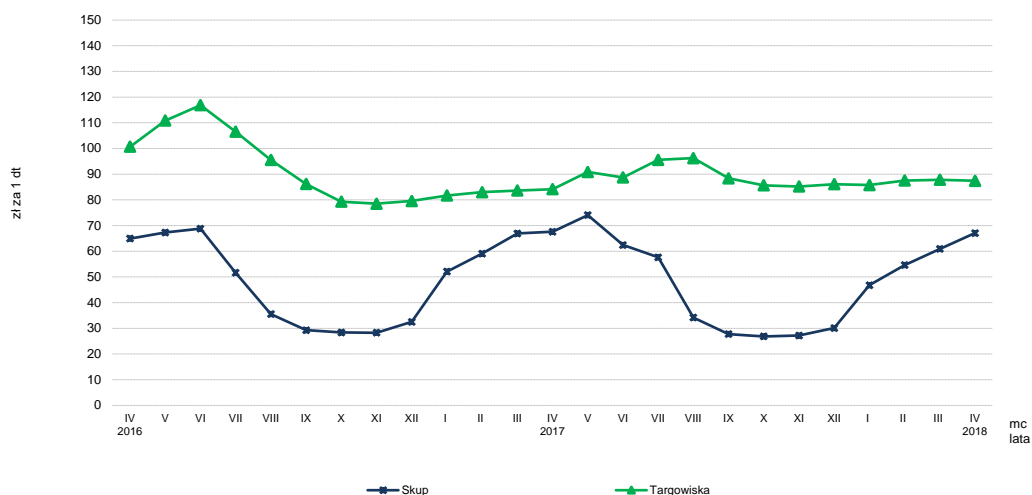
W kwietniu br. **ceny owsa** w skupie pozostały na poziomie poprzedniego miesiąca i wyniosły 51,85 zł/dt (w marcu 51,87 zł/dt), w porównaniu z takim samym okresem roku poprzedniego były niższe o 6,9%. W sprzedaży targowiskowej średnia cena 1 dt tego zboża wyniosła 67,46 zł, i była wyższa w porównaniu z poprzednim miesiącem, jak i z takim samym okresem poprzedniego roku – odpowiednio o 1,4% i 4,1%.

**Wykres 6. Ceny owsa w skupie i na targowiskach**



W skupie za **ziemniaki** płacono 67,06 zł/dt. W skali miesiąca odnotowano wzrost o 10,1%, natomiast w skali roku ceny spadły o 0,8%. Na targowiskach za 1 dt ziemniaków płacono 87,42 zł, tj. o 0,5% mniej niż przed miesiącem, ale o 3,9% więcej niż w analogicznym okresie ub. roku.

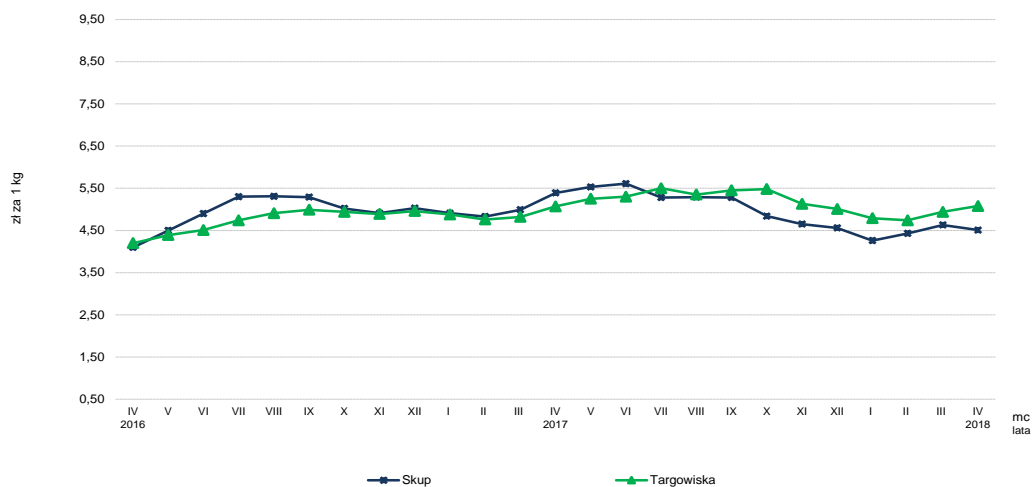
**Wykres 7. Ceny żywca w skupie i na targowiskach**



**Ceny żywca wieprzowego** w skupie kształtowały się na poziomie 4,51 zł/kg i były w porównaniu z poprzednim miesiącem niższe o 2,6%, a w stosunku do takiego samego okresu poprzedniego roku spadły o 16,4%. Na targowiskach za 1 kg tego żywca płacono 5,08 zł, tj. o 2,8% więcej niż przed miesiącem i o 0,2% więcej niż przed rokiem.

W skali roku duży spadek cen żywca wieprzowego w skupie, wobec nieznacznego wzrostu cen na targowiskach

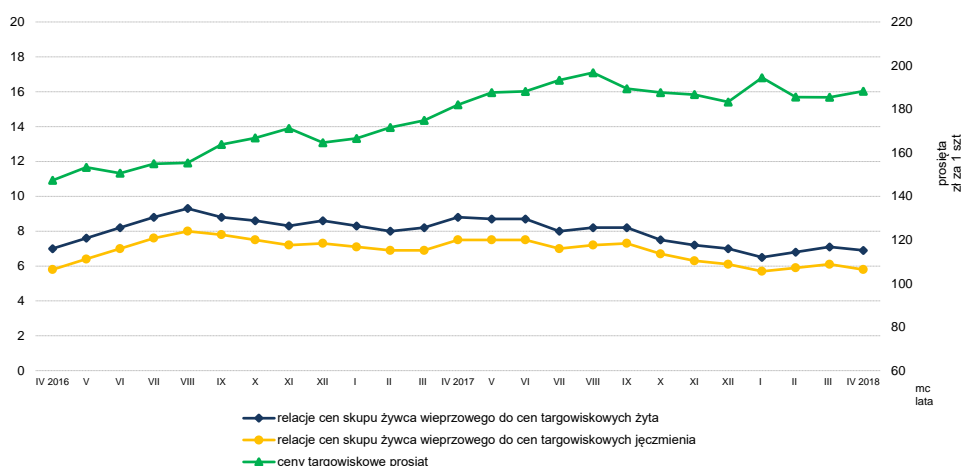
**Wykres 8. Ceny żywca wieprzowego w skupie i na targowiskach**



Za **prosię na chów** na targowiskach płacono 188,20 zł/szt. Cena ta była wyższa o 1,5% w porównaniu z poprzednim miesiącem i o 3,4% w porównaniu z analogicznym okresem poprzedniego roku.

W kwietniu 2018 r. pogorszyła się zarówno relacja cen skupu żywca wieprzowego do targowiskowych cen żyta (6,9 wobec 7,1 przed miesiącem), jak i relacja cen skupu żywca wieprzowego do targowiskowych cen jęczmienia (5,8 wobec 6,1 przed miesiącem).

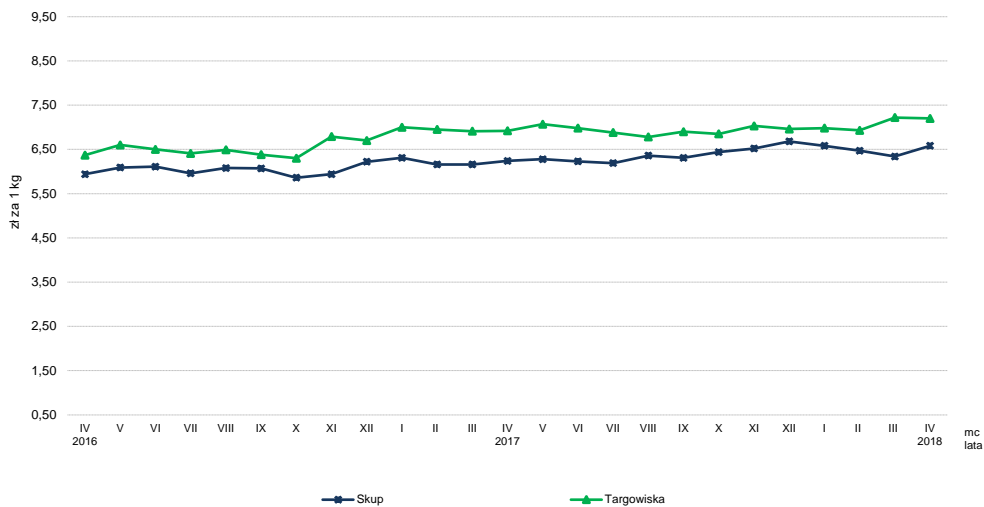
**Wykres 9. Relacje cen skupu żywca wieprzowego do cen targowiskowych żyta i jęczmienia oraz cen targowiskowych prosiąt**



Ceny skupu **żywca wołowego** (6,58 zł/kg) w skali miesiąca wzrosły o 3,7%, a w skali roku wzrosły o 5,4%. Na targowiskach ceny tego żywca wyniosły 7,20 zł/kg i były o 0,3% niższe w stosunku do poprzedniego miesiąca, ale o 4,0% wyższe w odniesieniu do poprzedniego roku.

Zahamowana została spadkowa tendencja cen skupu żywca wołowego.

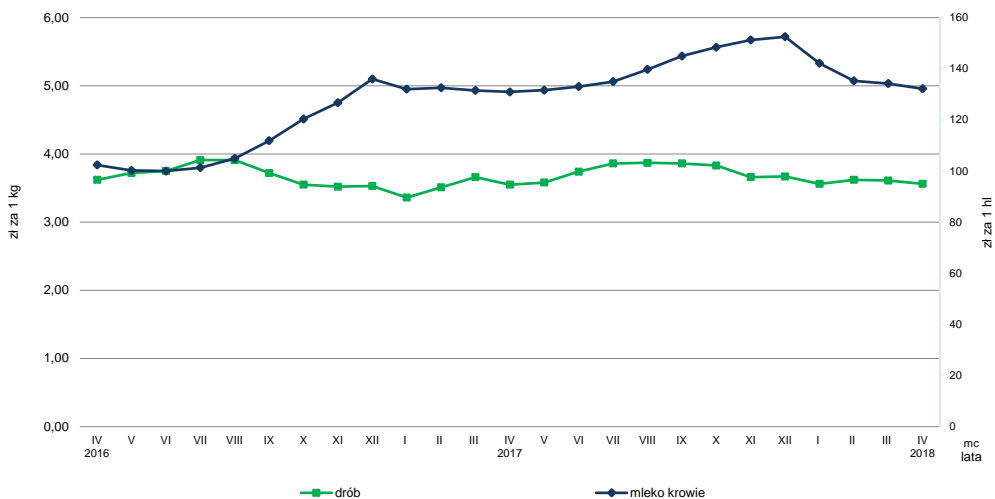
**Wykres 10. Ceny żywca wołowego w skupie i na targowiskach**



Ceny skupu **drobiu rzeźnego** w skali miesiąca zmalały o 1,2%, ale w stosunku do analogicznego okresu ub. roku wzrosły o 0,4%, tj. do poziomu 3,56 zł/kg,

Za 1 hl **mleka** płacono w skupie 132,17 zł, tj. o 1,5% mniej niż przed miesiącem, ale o 0,9% więcej niż przed rokiem.

**Wykres 11. Ceny skupu drobiu rzeźnego i mleka**

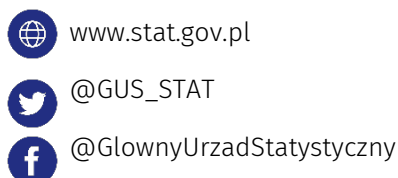


Zróżnicowanie poziomu cen podstawowych produktów rolnych w poszczególnych województwach przedstawiono w tablicy 3- Ceny skupu i w tablicy 4 - Ceny uzyskiwane przez rolników na targowiskach (arkusz Excel).

Opracowanie merytoryczne:  
Departament Rolnictwa  
**Ewa Machowina**  
Tel: 22 608 35 58  
e-mail: [E.Machowina@stat.gov.pl](mailto:E.Machowina@stat.gov.pl)

Rozpowszechnianie:  
Rzecznik Prasowy Prezesa GUS  
**Karolina Dawidziuk**  
Tel: 22 608 3475, 22 608 3009  
e-mail: [rzecznik@stat.gov.pl](mailto:rzecznik@stat.gov.pl)

Wydział Współpracy z Mediami  
tel.: (+48 22) 608 34 91, (+48 22) 608 38 04  
faks: (+48 22) 608 38 86  
e-mail: [obslugaprasowa@stat.gov.pl](mailto:obslugaprasowa@stat.gov.pl)



#### **Powiązane opracowania**

[Informacja o sytuacji społeczno-gospodarczej kraju w 2017](#)

[Ceny w gospodarce narodowej w 2017 r.](#)

[Rolnictwo w 2017 r.](#)

#### **Temat dostępny w bazach danych**

[BDL – Ceny w rolnictwie \(dane miesięczne i roczne\)](#)

[DBW – Ceny w rolnictwie \(dane miesięczne i roczne\)](#)

#### **Ważniejsze pojęcia dostępne w słowniku**

[Skup produktów rolnych](#)

[Ceny skupu](#)

[Targowisko](#)

[Ceny targowiskowe](#)