

# Ceny produktów rolnych w maju 2019 r.

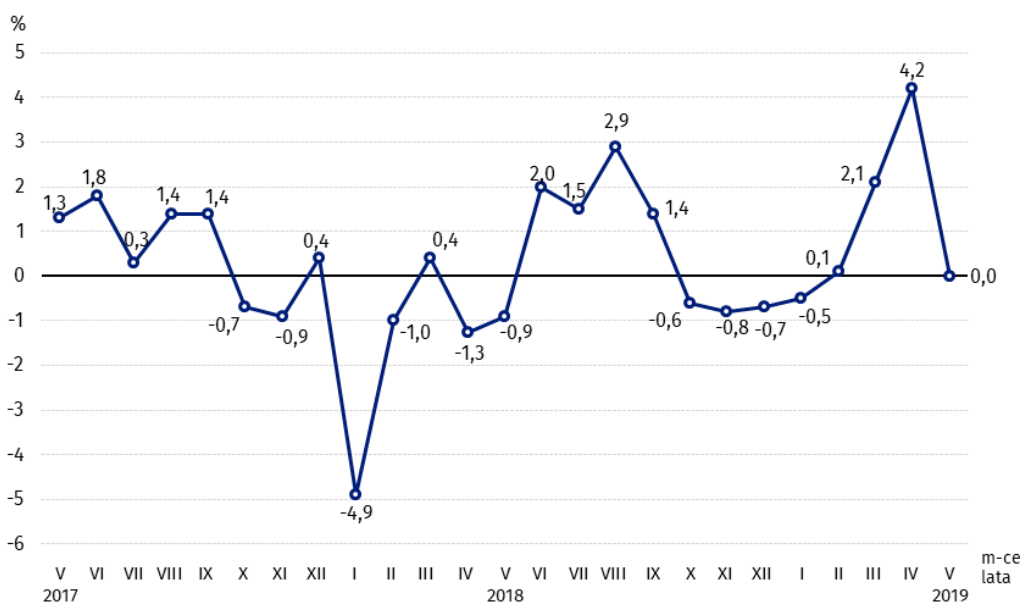
21.06.2019 r.

## 0,0%

ceny skupu podstawowych produktów rolnych bez zmian w porównaniu z poprzednim miesiącem

Wskaźnik zmian cen skupu podstawowych produktów rolnych (tj. pszenicy, żyta, żywca wołowego, żywca wieprzowego, drobiu rzeźnego i mleka krowiego) w maju 2019 r. w stosunku do kwietnia br. wyniósł 100,0. Ceny skupu tych produktów rolnych wzrosły średnio o 10,9% w porównaniu z analogicznym okresem roku ubiegłego.

Wykres 1. Zmiany cen skupu podstawowych produktów rolnych do poprzedniego miesiąca



## Ceny skupu i ceny uzyskiwane przez rolników na targowiskach

W maju 2019 r. w porównaniu z poprzednim miesiącem spadły ceny skupu większości produktów rolnych, z wyjątkiem cen żyta, jęczmienia, żywca wołowego i wieprzowego. W skali roku ceny skupu większości produktów rolnych były wyższe, z wyjątkiem cen żywca wołowego.

Tablica 1. Ceny skupu (bez VAT)

WYSZCZEGÓLNIENIE	2018		2019			
	I-VI	VII-XII	IV	V		
	w złotych			V 2018=100	IV 2019=100	
<b>Ziarno zbóż</b> (bez siewnego) – za 1 dt						
Pszenica	66,82	76,70	79,97	79,02	117,5	98,8
Żyto	54,38	63,22	72,83	75,33	130,1	103,4
Jęczmień	66,28	68,59	77,98	78,83	119,1	101,1
Pszenżyto	62,21	68,55	75,93	75,81	121,4	99,8
Owies	52,37	60,64	72,05	71,61	134,4	99,4
Kukurydza	62,29	61,82	73,65	69,71	107,6	94,7
<b>Ziemniaki</b> – za 1 dt	56,94	37,88	95,36	89,05	138,9	93,4
<b>Żywiec rzeźny</b> – za 1 kg						
Bydło (bez cieląt)	6,65	6,51	6,49	6,52	98,4	100,5
w tym młode bydło	6,81	6,73	6,56	6,60	97,1	100,6
Trzoda chlewna	4,46	4,49	5,72	5,83	131,3	102,1
Drób	3,63	3,90	3,88	3,86	107,9	99,6
<b>Mleko</b> – za 1 hl	133,48	135,77	135,85	134,64	104,2	99,1

W skali miesiąca na targowiskach ceny większości produktów rolnych wzrosły, z wyjątkiem cen żyta, jęczmienia, owsa i żywca wołowego. W skali roku odnotowano wzrost cen większości produktów. Wyjątek stanowiły ceny żywca wołowego.

**Tablica 2. Ceny uzyskiwane przez rolników na targowiskach (bez VAT)**

WYSZCZEGÓLNIENIE	2018		2019			
	I-VI	VII-XII	IV	V		
	w złotych				V 2018=100	IV 2019=100
<b>Ziarno zbóż – za 1 dt</b>						
Pszenica	80,86	86,41	94,90	95,82	118,1	101,0
Żyto	65,08	69,13	76,23	76,11	116,7	99,8
Jęczmień	75,47	80,19	90,24	89,75	118,6	99,5
Pszenżyto	70,58	75,55	82,60	83,10	117,8	100,6
Owies	66,05	69,58	79,29	79,24	119,2	99,9
<b>Ziemniaki jadalne<sup>a</sup> – za 1 dt</b>	86,44	107,46	164,00	203,42	238,9	124,0
<b>Żywiec rzeźny – za 1 kg</b>						
Bydło (bez cieląt) <sup>b</sup>	7,11	6,99	7,22	7,14	98,9	98,9
w tym młode bydło	7,42	7,34	7,46	7,36	98,3	98,7
Trzoda chlewna	4,92	4,98	5,50	5,78	118,2	105,1
<b>Zwierzęta gospodarskie – za 1 szt.</b>						
Krowa dojna	3035	3073	3514	3520	114,0	100,2
Jałówka 1-rocza	2149	2288	2521	2564	121,7	101,7
Prosię na chów	186,02	178,01	195,13	216,50	119,5	111,0

<sup>a</sup> Bez wczesnych.

<sup>b</sup> Średnia ważona cena bydła rzeźnego obliczona przy przyjęciu struktury ilości skupu młodego bydła i krów rzeźnych.

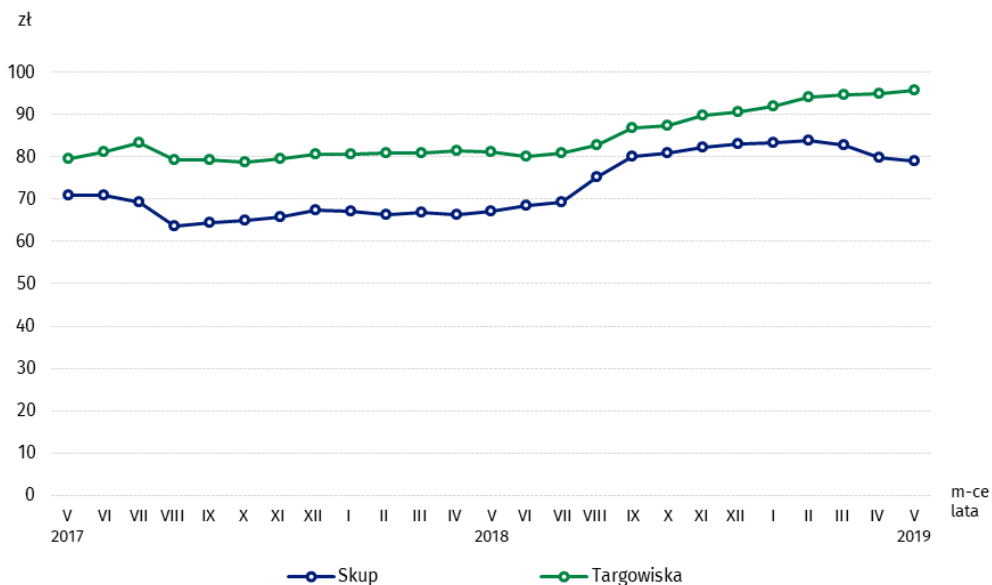
Dane z zakresu skupu obliczono na podstawie informacji o wartości i ilości skupu realizowanego przez osoby prawne i samodzielne jednostki organizacyjne niemające osobowości prawnej (bez osób fizycznych).

Wskaźniki cen skupu oraz cen uzyskiwanych przez rolników na targowiskach obliczono na podstawie danych bezwzględnych wyrażonych z większą dokładnością niż podano w tablicach.

## Ceny podstawowych produktów rolnych

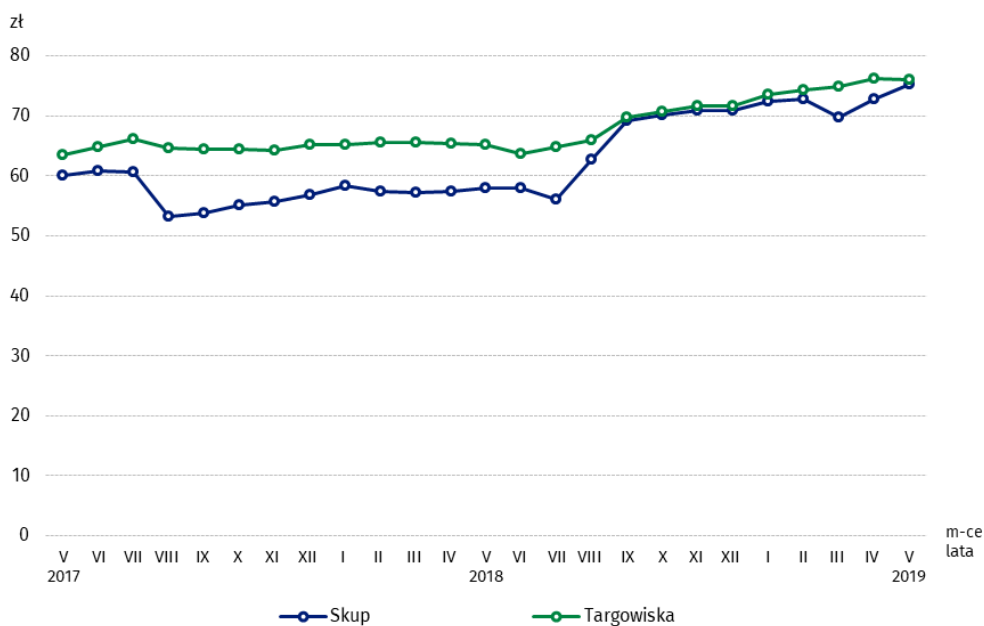
W maju 2019 r. średnio za **pszenicę** płacono w skupie 79,02 zł/dt, tj. o 1,2% mniej niż przed miesiącem, natomiast o 17,5% więcej niż przed rokiem. Ceny targowiskowe pszenicy (95,82 zł/dt) wzrosły zarówno w porównaniu z poprzednim miesiącem (o 1,0%), jak i w stosunku do roku ubiegłego (o 18,1%).

Wykres 2. Ceny pszenicy za 1 dt w skupie i na targowiskach



Ceny **żyta** w skupie wyniosły 75,33 zł/dt i były wyższe zarówno w skali miesiąca (o 3,4%), jak i w skali roku (o 30,1%). W transakcjach targowiskowych ceny żyta wyniosły 76,11 zł/dt i spadły o 0,2% w porównaniu z poprzednim miesiącem, natomiast wzrosły o 16,7% w stosunku do maja 2018 r.

Wykres 3. Ceny żyta za 1 dt w skupie i na targowiskach

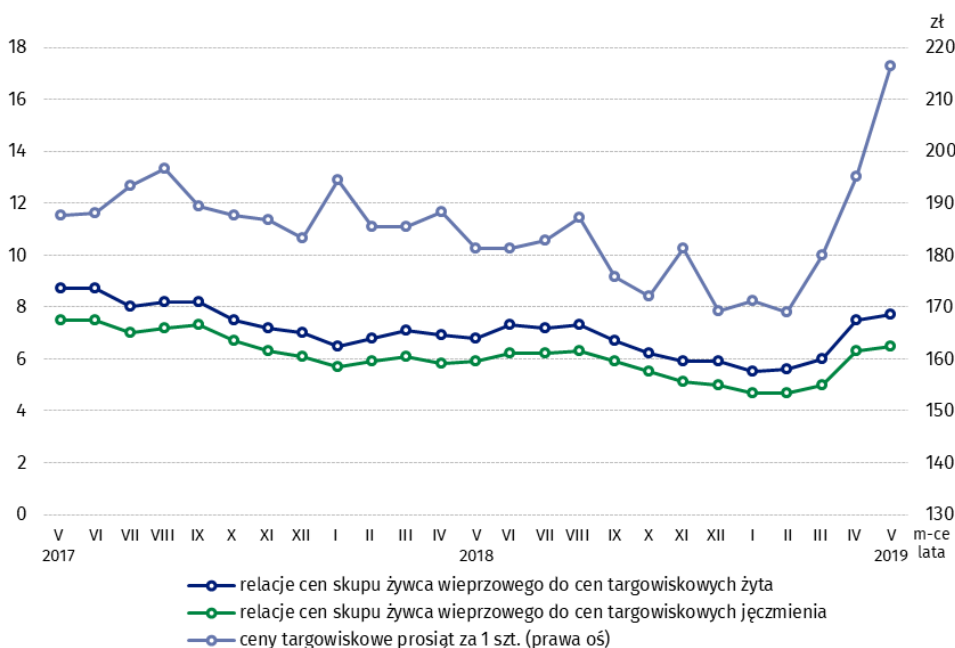




W maju 2019 r. poprawiła się zarówno relacja cen skupu żywca wieprzowego do targowiskowych cen żyta (7,7 wobec 7,5 przed miesiącem), jak i relacja cen skupu żywca wieprzowego do targowiskowych cen jęczmienia (6,5 wobec 6,3 w kwietniu 2019 r.).

Na targowiskach płacono za prosię na chów 216,50 zł/szt., tj. więcej o 11,0% niż przed miesiącem i o 19,5% niż przed rokiem.

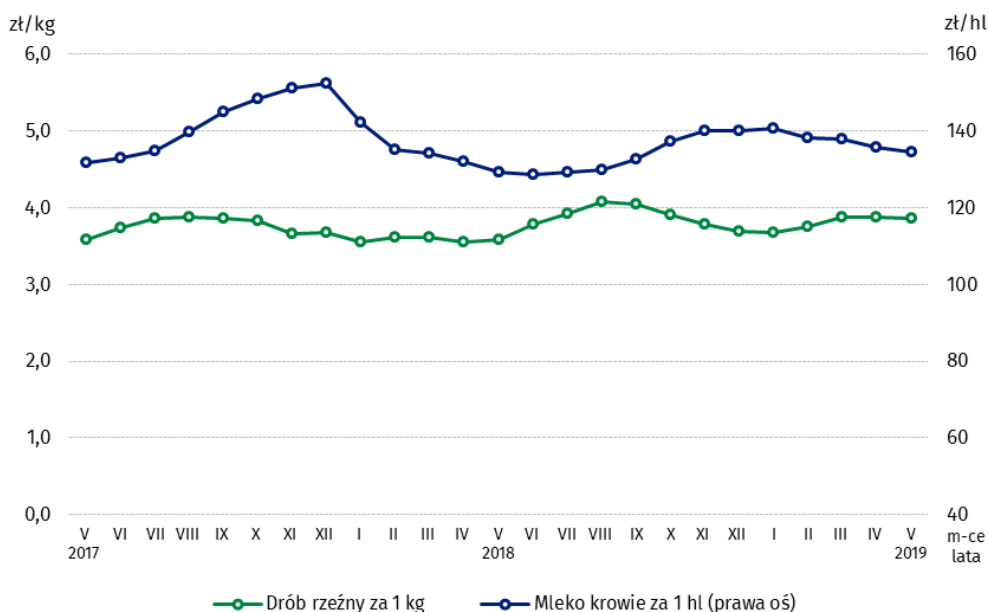
**Wykres 6. Relacje cen skupu żywca wieprzowego do cen targowiskowych żyta i jęczmienia oraz ceny targowiskowe prosiąt**



Ceny skupu **drobiu rzeźnego** kształtowały się na poziomie 3,86 zł/kg i spadły o 0,4% w porównaniu do poprzedniego miesiąca, natomiast w skali roku były wyższe o 7,9%.

Za 1 hl **mleka** płacono w skupie 134,64 zł. Cena mleka w stosunku do poprzedniego miesiąca spadła o 0,9%, natomiast w odniesieniu do maja 2018 r. wzrosła o 4,2%.

**Wykres 7. Ceny skupu drobiu rzeźnego i mleka**



Zróźnicowanie poziomu cen podstawowych produktów rolnych w poszczególnych województwach przedstawiono w tabeli 3 dla cen skupu i w tabeli 4 dla cen uzyskiwanych przez rolników na targowiskach (arkusz Excel).

Opracowanie merytoryczne:  
**Departament Handlu i Usług**  
**Małgorzata Kaczor**  
Tel: 22 608 3534  
**e-mail: [m.kaczor@stat.gov.pl](mailto:m.kaczor@stat.gov.pl)**

Rozpowszechnianie:  
**Rzecznik Prasowy Prezesa GUS**  
**Karolina Dawidziuk**  
Tel: 22 608 3475, 22 608 3009  
**e-mail: [rzecznik@stat.gov.pl](mailto:rzecznik@stat.gov.pl)**

**Wydział Współpracy z Mediami**  
Tel: 22 608 3491, 22 608 3804  
**e-mail: [obslugaprasowa@stat.gov.pl](mailto:obslugaprasowa@stat.gov.pl)**



[www.stat.gov.pl](http://www.stat.gov.pl)



[@GUS\\_STAT](https://twitter.com/GUS_STAT)



[@GlownyUrzadStatystyczny](https://www.facebook.com/GlownyUrzadStatystyczny)

#### **Powiązane opracowania**

[Informacja o sytuacji społeczno-gospodarczej kraju w 2018 r.](#)

[Skup i ceny produktów rolnych w 2018 roku](#)

[Ceny w gospodarce narodowej w 2016 roku](#)

#### **Temat dostępny w bazach danych**

[BDL – Ceny - Ceny w rolnictwie \(dane miesięczne i roczne\)](#)

[DBW – Ceny producentów - Ceny w rolnictwie \(dane miesięczne i roczne\)](#)

#### **Ważniejsze pojęcia dostępne w słowniku**

[Skup produktów rolnych](#)

[Ceny skupu](#)

[Targowisko](#)

[Ceny targowiskowe](#)